

オタクに関するアンケート
『あなたが趣味に使うお金は月いくら?』
オタク系SNSオタバ



アンケート概要

アンケート項目

あなたは趣味に月いくら使っていますか？

質問項目

A.5,000円以下 B.5,000円～10,000円 C.10000円～30,000円
D.30,000円～50,000円 E.50,000円～100,000円 F.100,000円以上

アンケート対象

- ・オタク系SNSオタバ登録ユーザー(ユーザー数:約34,000人)
- ・18歳以上の男女(職業・未婚既婚問わず)
- ・何らかの拘りを持つ、オタク属性

アンケート方法

- ・オタク系SNSオタバのサイト内にてアンケートを実施

アンケート期間

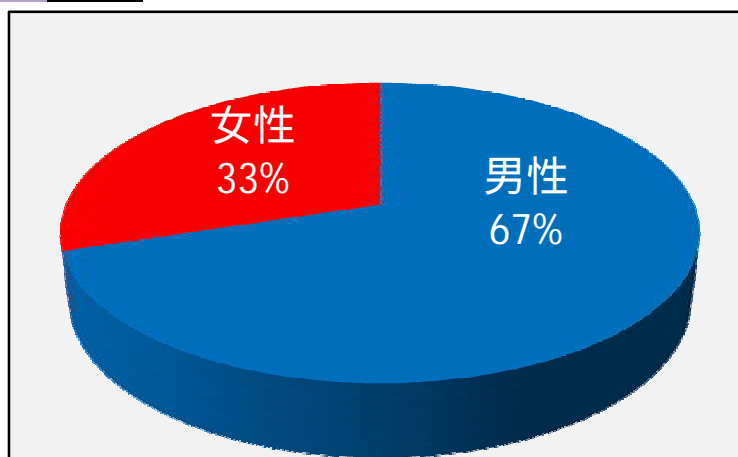
- ・2008年5月12日(月)～2008年5月18日(日)

有効サンプル数

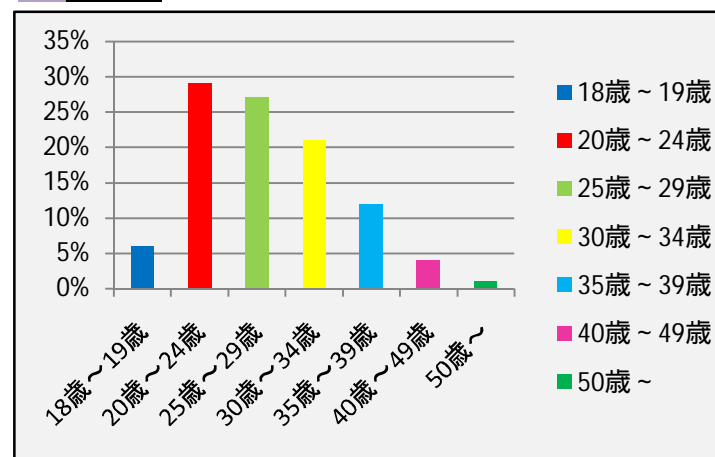
- ・963サンプル

ユーザー属性

性別



年代



18歳～19歳(9%) 20歳～24歳(32%) 25歳～29歳(27%)
30歳～34歳(18%) 35歳～39歳(8%) 40歳～(6%)

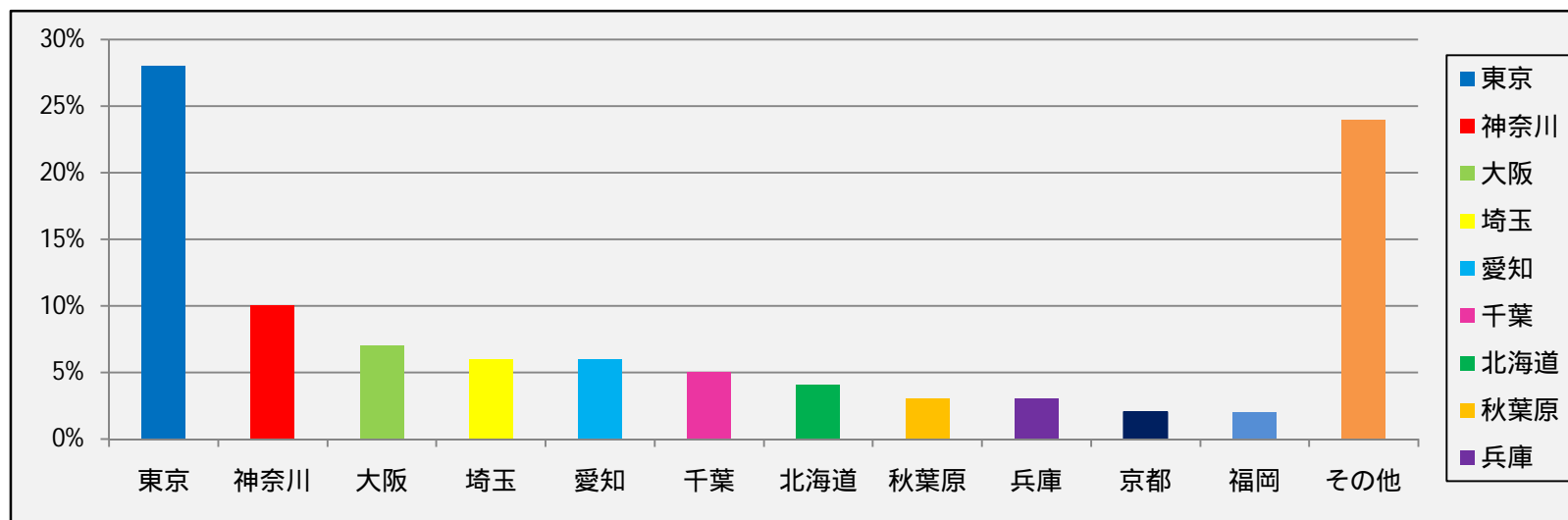
- ・性別に付きましては、男性が67%、女性が33%となっております。
- ・年代に付きましては、20代が59%とユーザー全体の半数以上を占め、続いて30代26%となっております。

オタバ運営チーム調べ(2008年3月)

基本属性

ユーザー属性

地域 (詳細データをご希望の方はお手数をお掛け致しますが、info@otaba.jpまでご連絡下さい。)

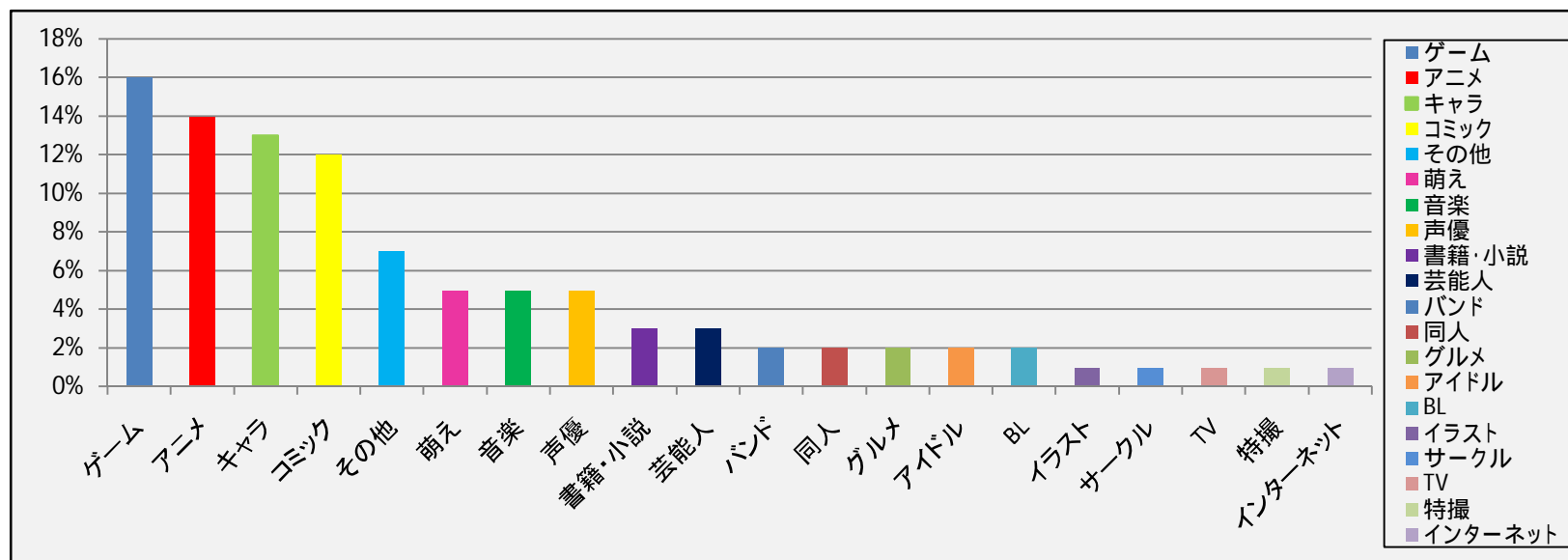


- ・地域に付きましては、首都圏が約57%とユーザー全体の半数以上を占めております。
- ・その他地域はほぼ人口分布と同じ割合となっております。

オタバ運営チーム調べ(2008年3月)

ユーザー属性

興味分野 (オタク系SNSオタバのコミュニティランキングを基に判断しております。)



・ゲーム・アニメ・コミックがユーザーの人気分野となっております。

オタバ運営チーム調べ (2008年3月)

アンケート結果

アンケート項目

あなたは趣味に月いくら使っていますか？

質問項目

A.5,000円以下 B.5,000円～10,000円 C.10000円～30,000円
D.30,000円～50,000円 E.50,000円～100,000円 F.100,000円以上

アンケート結果



A.5,000円以下—16%
B.5,000円～10,000円—21%
C.10000円～30,000円—31%
D.30,000円～50,000円—16%
E.50,000円～100,000円—7%
F.100,000円以上—9%

アンケート結果

アンケート結果後記

月額30,000円以下が全体の68%と、全体的に趣味に使うお金がそこまで多くはないということに今回のアンケートで気付きました。また今回のアンケートにおいては5月中旬と、新生活の変わり目だった為このような結果になったのではないのでしょうか。今後はイベント時、長期休暇時など様々なシチュエーションにおいてアンケートを行っていきたいと思っています。

次回アンケート項目

あなたのPCのメモリサイズは？

質問項目

A.256MB以下 B.256MB~512MB C.512MB~1GB
D.1GB~2GB E.2GB~4GB E.4GB以上 ~

アンケート対象

- ・オタク系SNSオタバ登録会員(会員数:約34,000人)
- ・18歳以上の男女(職業・未既婚問わず)
- ・何らかの拘りを持つ、オタク属性

アンケート方法

- ・オタク系SNSオタバのサイト内にてアンケートを実施

アンケート期間

- ・2008年5月19日(月) ~ 2008年5月25日(日)

今後オタバを宜しく御願い致します。

アンケートに関するお問い合わせ先

運営元: オタバ運営チーム

担当者: ひろたつ

連絡先: info@otaba.jp

参考URL

- ・『オタク系SNSオタバ』 <http://otaba.jp>
- ・『OTABA.TV』 <http://otaba.tv>
- ・『月刊ひろたつWEB』 <http://hirotatsu.jp>



アンケート項目に付きましては、ご要望がありましたらお気軽にお問い合わせ下さい。