

秋葉原歩行者天国廃止に関する意識調査

調査報告



調査概要

調査内容

あなたは秋葉原歩行者天国廃止に賛成？反対？

調査項目

- (1) 賛成
- (2) 反対
- (3) どちらでもない

調査対象

- ・オタク系SNSオタバ登録ユーザー(ユーザー数:約34,000人)
- ・18歳以上の男女(職業・未既婚問わず)
- ・何らかの拘りを持つ、オタク属性

調査方法

- ・オタク系SNSオタバのサイト内にてアンケートを実施

調査期間

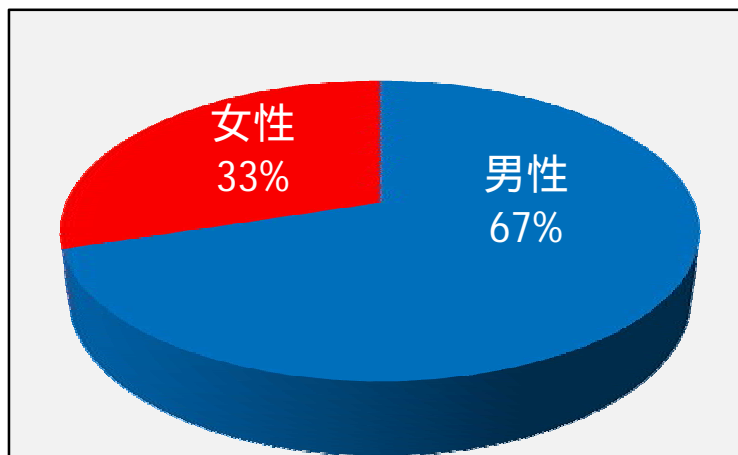
- ・2008年6月23日(月)～2008年6月29日(日)

有効サンプル数

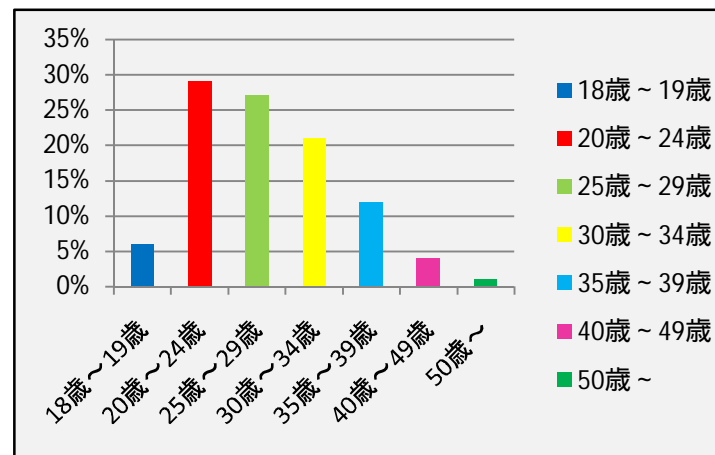
- ・1557サンプル

ユーザー属性

性別



年代



18歳～19歳(9%) 20歳～24歳(32%) 25歳～29歳(27%)
30歳～34歳(18%) 35歳～39歳(8%) 40歳～(6%)

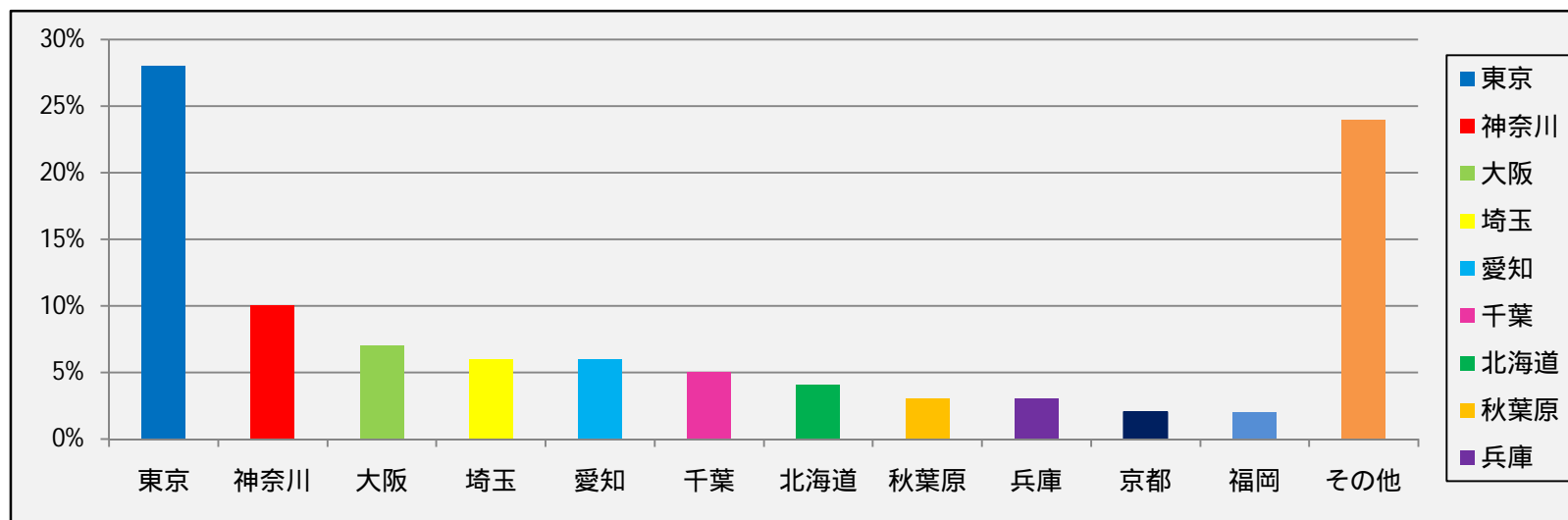
- ・性別に付きましては、男性が67%、女性が33%となっております。
- ・年代に付きましては、20代が59%とユーザー全体の半数以上を占め、続いて30代26%となっております。

オタバ運営チーム調べ(2008年3月)

基本属性

ユーザー属性

地域 (詳細データをご希望の方はお手数をお掛け致しますが、info@otaba.jpまでご連絡下さい。)

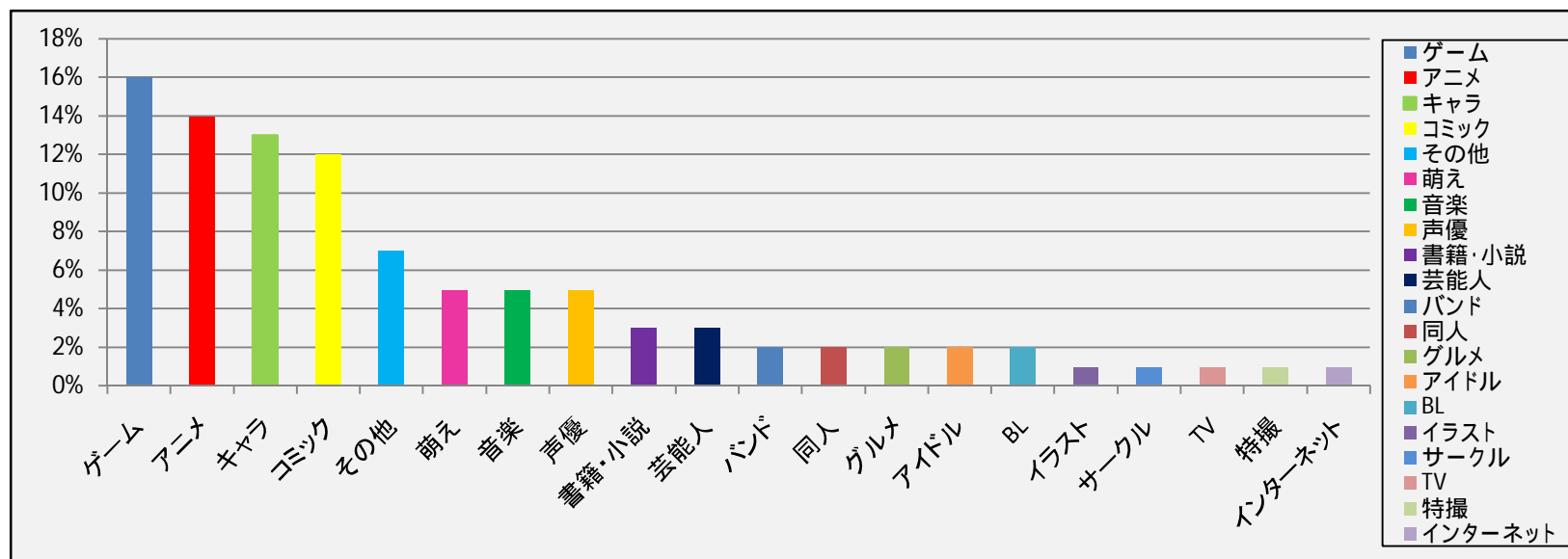


- ・地域に付きましては、首都圏が約57%とユーザー全体の半数以上を占めております。
- ・その他地域はほぼ人口分布と同じ割合となっております。

オタバ運営チーム調べ(2008年3月)

ユーザー属性

興味分野 (オタク系SNSオタバのコミュニティランキングを基に判断しております。)



・ゲーム・アニメ・コミックがユーザーの人気分野となっております。

オタバ運営チーム調べ(2008年3月)

調査結果

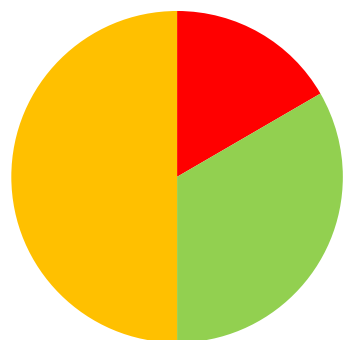
調査内容

あなたは秋葉原歩行者天国廃止に賛成？反対？

調査項目

(1)賛成 (2)反対 (3)どちらでもない

調査結果



(1)賛成 — (24%)
(2)反対 — (49%)
(3)どちらでもない — (27%)

参考URL: http://otaba.jp/?m=pc&a=page_h_poll_detail&target_c_poll_id=8

調査コメント

今回の調査に関するユーザーの皆さんの意見に付きましては、下記URLをご参考下さい。

参考URL: http://otaba.jp/?m=pc&a=page_h_poll_detail&target_c_poll_id=8

今後もオタバを宜しく御願い致します。

アンケートに関するお問合せ先

運営元: オタバ運営チーム

担当者: 永岡陽介

連絡先: info@otaba.jp

参考URL

- ・『オタク系SNSオタバ』 <http://otaba.jp>
- ・『OTABA.TV』 <http://otaba.tv>
- ・『月刊ひろたつWEB』 <http://hirotatsu.jp>



アンケート項目に付きましては、ご要望がありましたらお気軽にお問い合わせ下さい。