

## Press Release

報道関係各位

2008 年 10 月 1 日

株式会社メタイマージュ

=====

SOHO ビジネス支援推進事業 Second Life「SOHOstyle」SIM プレオープン

《SOHO(スモール/ホームオフィス)2.0》宣言！

「SOHO事業者」向けトライアルスペース『ウノウオフィス』レンタルを開始

<http://slurl.com/secondlife/SOHOstyle/88/154/21>

=====

株式会社メタイマージュ(本社:東京都港区南青山 5-17-2-603 号、代表:芳井修)は、日本の SOHO ビジネス支援、テレワーク推進、ワークライフバランス実践などを、3Dインターネットを活用してサポート、実証実験することを目的とした「SOHOstyle」SIM を Second Life 内にプレオープンしました。サービス第一弾として、全国 500 万カ所の SOHO 事業者を対象に、3Dインターネットの世界を気軽に体験してもらうためのトライアルスペース、通称『ウノウオフィス』を 50,000 円(初期費用のみで永久使用可能)でレンタルを開始いたします。

### ■「SOHOstyle」SIM 概要

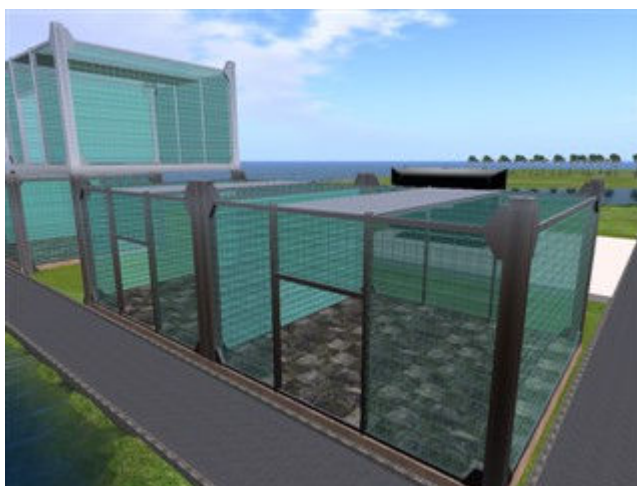
SOHO ビジネス、テレワーク推進を目的に、今後各 SOHO 関係機関と連携して、3Dインターネットを活用した様々な実証実験、企業活用の可能性などを研究していくことを目的とした島(SIM)です。2009 年までに、メタバース型テレワークセンターの開設、SOHO 事業者(中小企業)、テレワーカー等に対するサポートサービスを次々と開始する予定です。(開発協力:株式会社イーブランド)

○Second Life「SOHOstyle」SIM にアクセス:

<http://slurl.com/secondlife/SOHOstyle/88/154/21>



SOHO の文字を模った SIM の全景



トライアルスペース『ウノウオフィス』

### ■『ウノウオフィス』詳細

全国の SOHO 事業者に、3Dインターネットの可能性を実際に体験していただき、その活用性を研究、実証実験し、時間と空間の制約から開放された、新しいワークスタイル(ワークライフバランス)の可能性を探ることを目的としています。名称は、「右脳(ウノウ)的情報空間」とされる、3Dインターネットの特性から命名しました。

## ■『ウノウオフィス』レンタル詳細

右脳に直感的な情報を共有できる『ウノウオフィス』を 50.000 円 でワンストップ(土地・オフィス建物が付いています)で永久レンタルいたします。

さらに、10 月末までの期間は、プレオープン記念といたしまして、39.800 円 でご提供させていただきます。この機会に、3D インターネットの世界をご体験ください。

○「SOHOstyle」SIM 参加登録用ウェブサイト:

<http://www.webj.jp/sl-register.html>

○Second Life「SOHOstyle」SIM にアクセス:

<http://slurl.com/secondlife/SOHOstyle/88/154/21>

## ■「Second Life」について

Second Life は、米リンデン・ラボ社が運営する、インターネット上に存在する、「3D 仮想世界」です。現在、全世界で約 1000 万人のユーザーが登録し、アバターという自分の分身を操り、コミュニケーションを楽しんでいます。自由度が高いその 3D 仮想世界では、世界中の人と出会え、モノを作り、それらを売買い、土地を借りてビジネスを展開できます。

3D インターネット時代を牽引するプラットフォームとして、その活用性が期待されています。

## ■「SOHO」について

・SOHO(ソーホー)とは、文字どおり Small Office / Home Office workers の略称。企業のテレワーカー、独立した小規模事業者及び個人事業者、在宅、副業型ワーカーを指す。業務でインターネットなど IT、デジタル情報通信を積極的に活用する「時間と場所に制限されない新しいワークスタイル」とされる。

・米国では 4200 万人規模。(在宅型のみの算出)中核は、IT 分野の開発、販売、サービス、宣伝企画、クリエイティブ、資格業、に代表されるベンチャー、専門職的事業従事者たち。国内の情報・サービス系 SOHO は 600 万人と推定。最近では、モバイルワーカー、サテライトワーカー、ホームワーカー、マイクロビジネス(零細事業者)、テレワーカー全体を指す言葉としても使われている。

・規模だけで見るなら、10 人以下の小規模 SOHO 事業所数は約 500 万カ所(法人 350 万、未法人 150 万)。就労ワーカー約 1500 万人。実に国民の 3 人に 1 人が家族に SOHO 関係者をもっているとされている。

## ●『ウノウオフィス』レンタルに関するお問い合わせ

株式会社メタイマージュ

[info@metaimpact.com](mailto:info@metaimpact.com)

このメールアドレスにご連絡ください。

**※10 月末日まで、プレオープン記念としまして、50.000 円のレンタル使用料(初期費用のみ永久使用可能)を、39.800 円にてご提供いたします。限定 50 社のみ。**

**ご利用を希望される方は、お早めにお申し込みください。**

## 【本件の連絡先】

株式会社メタイマージュ

担当: 芳井

[info@metaimpact.com](mailto:info@metaimpact.com)

03-5809-9011

〒107-0062 東京都港区南青山 5-17-2-603 号

以上