

参考資料:「転職を考えるきっかけ・決意するとき」に関する調査結果① (パソナキャリア)

○ 転職を考えるきっかけ(属性別)

※ 全体の数値より5%以上高い 全体の数値より5%以上低い

	仕事の幅を広げたから	会社の将来へ不安を感じたから	年収・待遇面を向上させたかったから	会社都合	やりたい仕事があったから	残業時間が多いから	評価への不満を感じたから	人間関係	働いてみたい業界があったから	勤務条件(休日や、勤務時間帯)が あわなくなったから	その他	部署異動・転職があったから	家庭の事情	働いてみたい会社があったから	なんとなく
全体	47.2%	46.3%	35.1%	21.7%	20.9%	15.0%	14.0%	11.5%	10.4%	8.1%	7.4%	7.2%	7.1%	2.7%	0.5%
男性	45.8%	48.7%	36.7%	23.9%	19.7%	13.4%	14.0%	11.0%	9.1%	6.9%	6.5%	7.1%	5.9%	2.6%	0.4%
女性	51.6%	43.0%	32.4%	17.6%	22.7%	16.0%	14.1%	12.1%	12.1%	10.9%	8.6%	7.0%	9.0%	2.7%	0.8%
～24	46.7%	55.0%	36.7%	18.3%	41.7%	25.0%	11.7%	18.3%	18.3%	10.0%	8.3%	5.0%	5.0%	3.3%	1.7%
25～29	53.3%	44.2%	37.0%	15.7%	21.9%	17.1%	15.4%	11.7%	12.0%	12.0%	6.3%	5.4%	7.1%	2.8%	0.6%
30～34	48.4%	50.2%	35.8%	22.3%	15.8%	11.2%	12.1%	11.2%	7.4%	5.6%	9.3%	11.2%	7.9%	2.8%	0.5%
35～39	41.9%	47.7%	36.0%	34.9%	14.0%	9.3%	18.6%	11.6%	7.0%	3.5%	7.0%	4.7%	4.7%	1.2%	0.0%
40～	17.6%	39.2%	17.6%	43.1%	19.6%	3.9%	7.8%	2.0%	3.9%	0.0%	3.9%	7.8%	7.8%	2.0%	0.0%

○ 転職を決意するとき(属性別)

	仕事の幅を広げたから	会社の将来へ不安を感じたから	会社都合	年収・待遇面を向上させたかったから	やりたい仕事があったから	その他	残業時間が多いから	家庭の事情	部署異動・転職があったから	人間関係	勤務条件(休日や、勤務時間帯)が あわなくなったから	働いてみたい業界があったから	評価への不満を感じたから	働いてみたい会社があったから	なんとなく
全体	16.4%	15.1%	14.5%	7.8%	7.7%	4.3%	3.2%	2.9%	2.7%	2.6%	1.9%	1.6%	1.5%	0.7%	0.1%
男性	14.8%	16.8%	15.8%	9.3%	8.7%	3.4%	2.2%	2.4%	1.6%	1.8%	1.2%	1.2%	1.6%	1.0%	0.2%
女性	19.1%	12.5%	12.5%	5.5%	4.3%	6.3%	5.1%	3.5%	5.5%	3.9%	3.5%	2.0%	1.6%	0.4%	0.0%
～24	10.0%	15.0%	8.3%	6.7%	10.0%	8.3%	6.7%	1.7%	0.0%	3.3%	0.0%	5.0%	1.7%	0.0%	0.0%
25～29	20.2%	11.1%	11.1%	8.8%	8.3%	4.0%	4.3%	2.8%	2.3%	2.3%	3.4%	1.7%	2.3%	0.6%	0.3%
30～34	14.9%	19.1%	13.5%	8.8%	5.6%	5.6%	1.9%	2.8%	4.7%	2.8%	1.4%	0.0%	0.5%	0.9%	0.0%
35～39	12.8%	19.8%	23.3%	7.0%	5.8%	1.2%	1.2%	2.3%	2.3%	2.3%	0.0%	2.3%	1.2%	2.3%	0.0%
40～	7.8%	21.6%	37.3%	2.0%	5.9%	2.0%	0.0%	3.9%	3.9%	2.0%	0.0%	0.0%	2.0%	0.0%	0.0%

参考資料:「転職を考えるきっかけ・決意するとき」に関する調査結果②（パソナキャリア）

○ 転職を考えるきっかけ(業界別)

※ 全体の数値より5%以上高い

全体の数値より5%以上低い

	仕事の幅を広げたかったから	会社の将来へ不安を感じたから	年収・待遇面を向上させたかったから	会社都合	やりたい仕事があったから	残業時間が多いから	評価への不満を感じたから	人間関係	働いてみたい業界があったから	勤務条件(休日や、勤務時間帯)が あわなくなったから	その他	部署異動・転職があったから	家庭の事情	働いてみたい会社があったから	なんとなく
全体	47.2%	46.3%	35.1%	21.7%	20.9%	15.0%	14.0%	11.5%	10.4%	8.1%	7.4%	7.2%	7.1%	2.7%	0.5%
IT系	51.5%	43.9%	37.4%	19.3%	24.0%	14.0%	14.6%	11.1%	9.4%	6.4%	8.8%	5.8%	4.7%	3.5%	0.6%
製造業系	42.1%	52.6%	31.6%	28.1%	19.3%	1.8%	19.3%	14.0%	8.8%	1.8%	3.5%	12.3%	10.5%	5.3%	0.0%
医薬系	40.9%	45.5%	27.3%	22.7%	36.4%	4.5%	22.7%	27.3%	18.2%	4.5%	0.0%	9.1%	4.5%	0.0%	0.0%
金融系	45.3%	29.1%	29.1%	29.1%	22.1%	11.6%	12.8%	11.6%	9.3%	8.1%	5.8%	3.5%	5.8%	7.0%	1.2%
流通・サービス系	53.0%	58.2%	36.6%	24.6%	19.4%	21.6%	20.1%	9.0%	11.9%	17.2%	7.5%	6.7%	7.5%	2.2%	0.7%
管理部門系	49.4%	41.9%	32.5%	19.4%	20.0%	8.8%	9.4%	7.5%	8.8%	3.8%	8.1%	6.3%	5.6%	0.6%	0.0%
大阪	40.7%	53.1%	43.2%	16.0%	17.3%	18.5%	9.9%	16.0%	13.6%	12.3%	8.6%	9.9%	9.9%	0.0%	0.0%
名古屋	39.2%	54.9%	39.2%	19.6%	13.7%	29.4%	9.8%	13.7%	5.9%	7.8%	5.9%	9.8%	11.8%	2.0%	2.0%

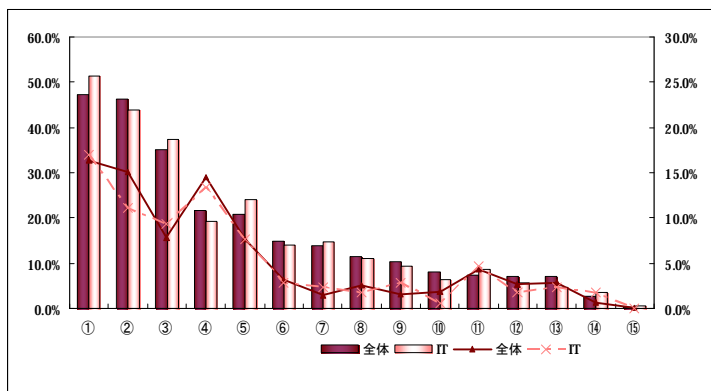
○ 転職を決意するとき(業界別)

	仕事の幅を広げたかったから	会社の将来へ不安を感じたから	会社都合	年収・待遇面を向上させたかったから	やりたい仕事があったから	その他	残業時間が多いから	家庭の事情	部署異動・転職があったから	人間関係	勤務条件(休日や、勤務時間帯)が あわなくなったから	働いてみたい業界があったから	評価への不満を感じたから	働いてみたい会社があったから	なんとなく
全体	16.4%	15.1%	14.5%	7.8%	7.7%	4.3%	3.2%	2.9%	2.7%	2.6%	1.9%	1.6%	1.5%	0.7%	0.1%
IT系	17.0%	11.1%	13.5%	9.4%	7.6%	4.7%	2.9%	2.3%	1.8%	1.8%	0.6%	2.9%	2.3%	1.8%	0.0%
製造業系	26.3%	15.8%	19.3%	3.5%	5.3%	3.5%	0.0%	5.3%	5.3%	1.8%	1.8%	0.0%	0.0%	0.0%	0.0%
医薬系	0.0%	13.6%	13.6%	0.0%	4.5%	0.0%	0.0%	4.5%	4.5%	18.2%	0.0%	4.5%	4.5%	0.0%	0.0%
金融系	14.0%	10.5%	22.1%	5.8%	9.3%	5.8%	2.3%	1.2%	2.3%	3.5%	2.3%	1.2%	3.5%	2.3%	0.0%
流通・サービス系	17.2%	16.4%	13.4%	9.7%	3.7%	3.7%	3.7%	2.2%	2.2%	1.5%	3.7%	0.0%	1.5%	0.0%	0.0%
管理部門系	15.0%	19.4%	13.8%	6.9%	9.4%	6.3%	4.4%	2.5%	3.8%	1.3%	0.6%	0.6%	1.3%	0.0%	0.6%
大阪	16.0%	14.8%	9.9%	7.4%	8.6%	1.2%	2.5%	3.7%	3.7%	3.7%	3.7%	2.5%	0.0%	1.2%	0.0%
名古屋	15.7%	21.6%	15.7%	15.7%	5.9%	3.9%	5.9%	3.9%	2.0%	2.0%	3.9%	2.0%	0.0%	0.0%	0.0%

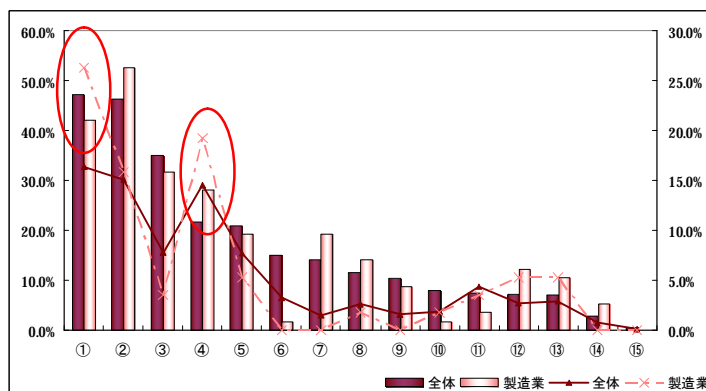
参考資料:「転職を考えるきっかけ・決意するとき」に関する調査結果③（パソナキャリア）

〇 転職を考えるきっかけ・決意するとき（業界・全体比較） ※棒グラフ・・・考えるきっかけ 折れ線グラフ・・・決意するとき

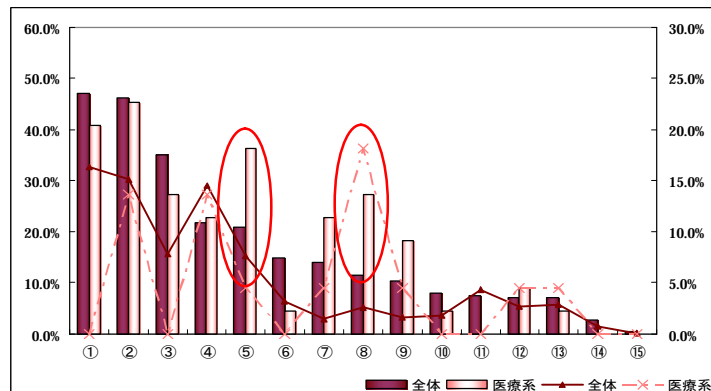
【IT業界】



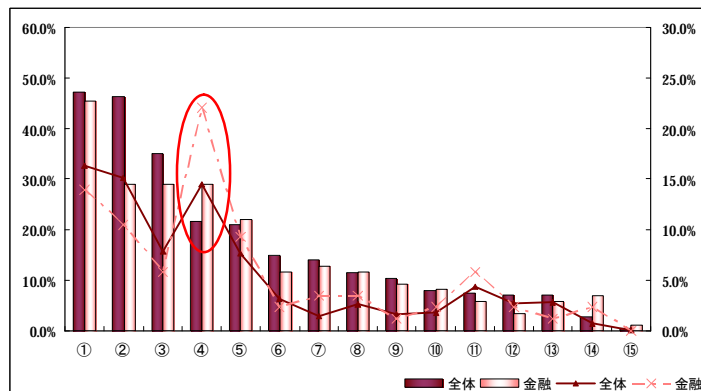
【製造業】



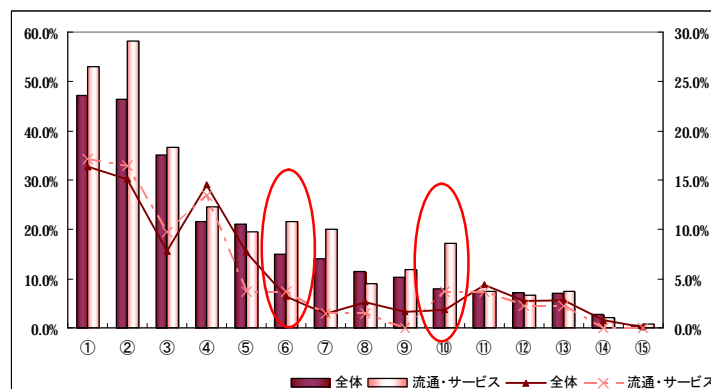
【医療業界】



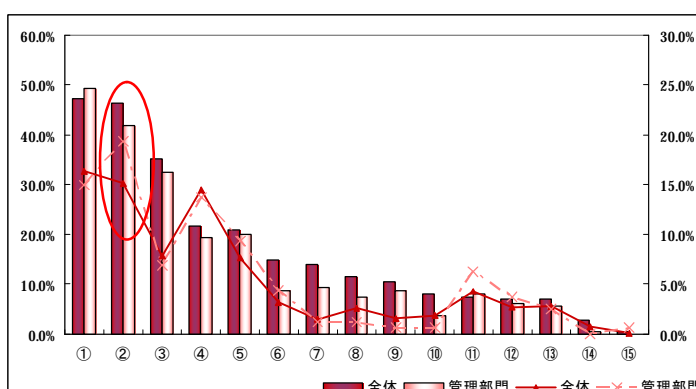
【金融業界】



【流通・サービス業界】



【管理部門系】



- ①仕事の幅を広げたかったから
- ②会社の将来へ不安を感じたから
- ③年収・待遇面を向上させたかったから
- ④会社都合
- ⑤やりたい仕事があったから
- ⑥残業時間が多いから
- ⑦評価への不満を感じたから

- ⑧人間関係
- ⑨働いてみたい業界が別にあったから
- ⑩勤務条件(休日・勤務時間)があわなくなったから
- ⑪その他
- ⑫部署異動・転勤があったから
- ⑬家庭の事情
- ⑭働いてみたい会社が別にあったから
- ⑮なんとなく