

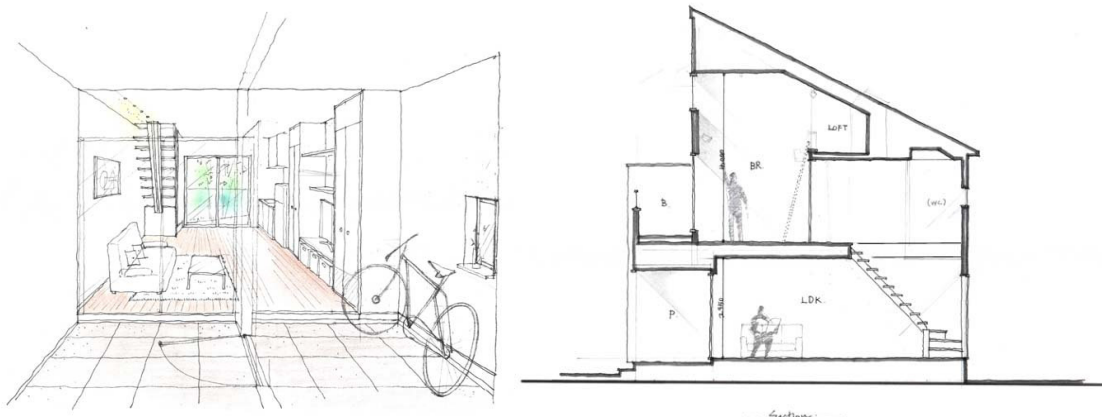
2010年2月16日

今流行の自転車をデザインに取り入れたユニークな賃貸住宅が池袋近郊の高級住宅街に出現！
新築物件入居者募集のお知らせ。

『メゾネット桜台』は、ワークライフバランスのある生活を楽しむ自転車愛好家を主なターゲットにした新しい賃貸住宅です。都心に近い練馬区桜台で、今年3月完成に向けて入居者募集中です。

大切な自転車のために広い専用スペースを確保

手元に置いておきたい自転車のために約5畳ものスペースを玄関に取りました。電動自転車や電動スクーターの充電に便利な屋外用電源コンセントもあります。犬小屋や植栽を置いたり、クリスマスツリーをLEDライトで飾るなど遊び心で楽しむスペースにもなります。



生活を楽しむライフスタイルを支援するデザイン

1階は友人を招くのが楽しい明るいリビングにスケルトン階段。2階はプライバシーと生活動線を重視して日常の家事がフロア内で完結するフロアプランを取り入れました。ペットドアや傷がつきにくい床、シャンプードレッサーはペットのいる生活をより快適にしてくれます。

一戸建て感覚のおしゃれなデザイナーズ・メゾネット

他の入居者の生活音に煩わされにくいメゾネット。高い天井や大きな収納、大きめのシステムキッチン、カラーTV ドアホン、ケーブルTVなどの他にも一戸建て感覚の贅沢な住宅設備を採用しています。

【『メゾネット桜台』について [<http://maisonettesakuradai.web.fc2.com/>]】

住所：東京都練馬区桜台5丁目

交通：西武池袋線「桜台」駅から徒歩7分、大江戸線・有楽町線「練馬」駅から徒歩10分

総戸数：3戸(駐車場1台)

構造・規模：木質パネル接着工法壁式構造 地上2階建

完成：平成22年3月(予定)

間取り：1LDK 占有面積 46.68平方メートル(14.2坪)

設計施工：ミサワホーム東京株式会社

問合せ先：ピタットハウス氷川台店(株) 正久保不動産 TEL：03-5920-2522

以上