



【報道関係者各位】

プレスリリース

2010 年 11 月 16 日

株式会社セレス

## ソーシャルメディア利用動向調査

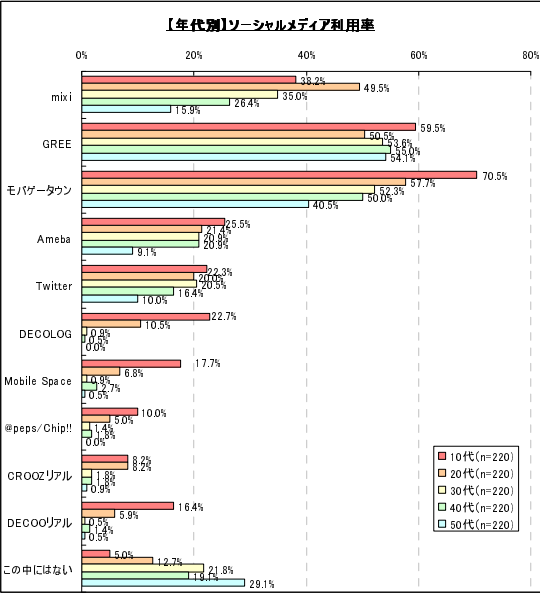
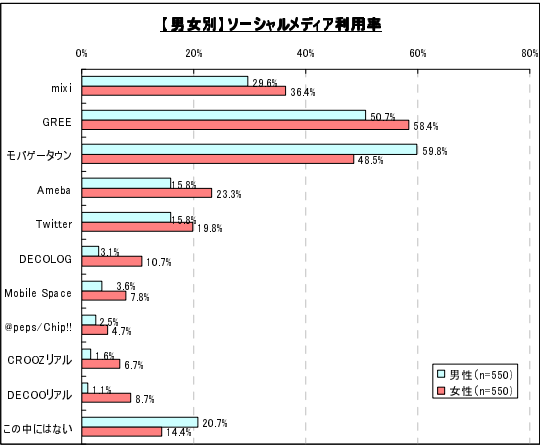
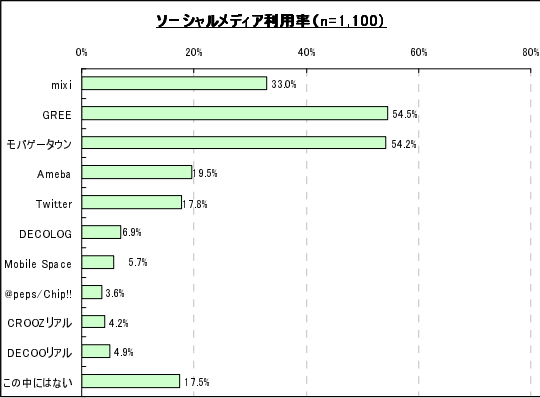
- ・調査手法 : モバイルリサーチ
- ・調査地域 : 全国
- ・調査対象 : 10 代～50 代の男女(モッピーモニター)
- ・調査期間 : 2010 年 11 月 12 日～13 日
- ・有効回答数 : 1,100 サンプル
- ・年代内訳 : 10 代 20.0%、20 代 20.0%、30 代 20.0%、40 代 20.0%、50 代 20.0%

■利用率の高いソーシャルメディアは「GREE」「モバゲー」「mixi」「Ameba」「Twitter」

「利用しているモバイルソーシャルメディア」についてモバイルリサーチで聞いたところ、1 位「GREE」(54.5%)、2 位「モバゲー」(54.2%)、3 位「mixi」(33.0%)という結果となり、mixi が上位 2 サイトに引き離される結果となった。次いで利用率の高かったサイトとしては「Ameba」(19.5%)、「Twitter」(17.8%)が並び、3 大 SNS を追いかける構図となった。PC 調査では mixi を抜いた Twitter が携帯でも利用者数を増やしているのがわかった。

男女別で比較すると、男性では「モバゲータウン」(59.8%)、女性では「GREE」(58.4%)の利用率が高く、また、全体的に女性のほうがソーシャルメディアを利用している実態が判明した。

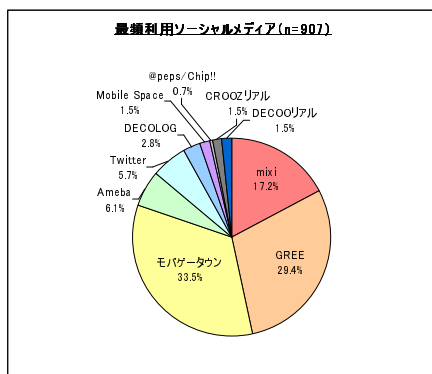
年代別で比較すると、「モバゲータウン」は 10 代での利用率が 70.5%と他の年代を大きく上回る一方、mixi では 20 代の利用が最多となる結果となった。「DECOLOG」「MobileSpace」などその他 CGM サイトの利用率についても 10 代が他の年代と大差をつけるかたちとなった。特に「DECOLOG」では 10 代に限って「Twitter」利用を上回る利用状況となった。



■もっとも利用しているソーシャルメディア TOP3 は「モバゲー」「GREE」「mixi」

ソーシャルメディア利用者に対して「最も利用しているサイト」についてモバイルリサーチで聞いたところ、1 位「モバゲータウン」(33.5%)、2 位「GREE」(29.4%)、3 位「mixi」(17.2%)という結果となった。4 位以下の「Ameba」(6.1%)「Twitter」(5.7%)を大きく引き離し、TOP3 が不動の人気を証明したかたちとなった。

年代別でみると、10 代・20 代・30 代では「モバゲータウン」が最頻利用で、40 代・50 代では「GREE」が「モバゲータウン」を上回った結果となった。10 代の最頻利用に限ってみると、「DECOLOG」「DECOO リアル」が「Ameba」「Twitter」以上の結果となった。

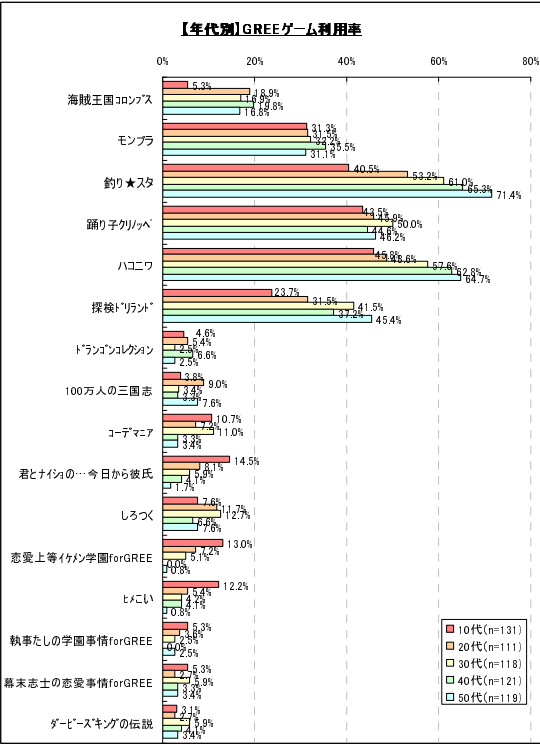
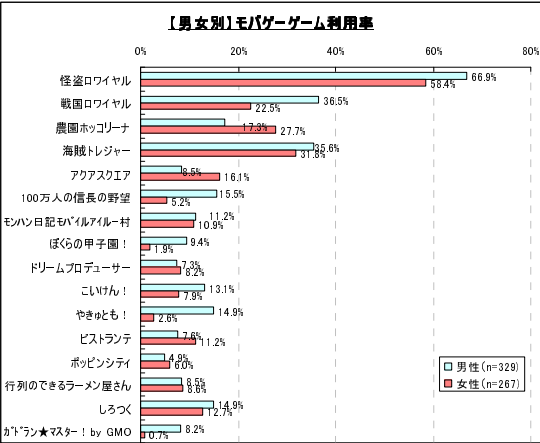


■モバゲー人気 No.1 は「怪盗ロワイヤル」、GREE 人気 No.1 は「釣り★スタ」

モバゲー利用者に対して「利用しているゲーム」についてモバイルリサーチで聞いたところ、男女問わず「怪盗ロワイヤル」が他ゲームの利用率を大きく上回って 1 位となった。

その他に男性では「戦国ロワイヤル」(36.5%)等のバトル系、女性では「農園ホッコーナ」(27.7%)等の育成系の利用率が高かった。モバゲーゲームの利用率で見たときに、DeNA 内製ゲームが上位 4 つを締める結果となったが、一部の内製ゲームではサードパーティ SAP 以下の利用率となりゲームによっては内製以上の成果を上げることも可能となっている。

GREE 利用者に対して「利用しているゲーム」について聞いたところ、上位 6 位までは GREE 内製ゲームが締めしており、「内製>SAP」の構図が明確になる結果となった。年代別でクロス集計したところ、「釣り★スタ」「ハコニワ」などテレビ CM でも話題のメジャーゲームは年齢が高くなるにつれて利用率も高いことがわかった。逆に「君とナイショの…今日から彼氏」など恋愛シミュレーションゲームは年齢が若いほど利用率が高いことがわかり、年代によって人気のゲームジャンルに差があることが顕著に表れた。



■GREE を利用している女性の 2 割以上が課金している

モバゲー利用者に対して「1 ヶ月の課金金額」についてモバイルリサーチで聞いたところ、21.5%が課金をしているの回答となった。年代別では、10 代の 12.3%のところ、50 代では 34.8%が課金していると回答していることがわかり、年齢に比例して課金率も上がる結果となった。特に 40 代以上の 4.5%が 5,000 円以上課金利用をしている結果がわかった。

また GREE 利用者に対して「1 ヶ月の課金金額」について聞いたところ、女性の 20%以上が課金していることがわかり、男性に比して 10%も課金率が高いと驚くべき結果となった。GREE の課金を支えているのは、実は女性ユーザーなのかもしれない。

【年代別】モバゲーゲーム課金率

金額	全体	10 代	20 代	30 代	40 代	50 代
課金しない	78.5%	87.7%	75.6%	80.0%	78.2%	65.2%
1 円～300 円	5.9%	3.2%	7.9%	4.3%	6.4%	9.0%
301 円～500 円	3.7%	3.2%	2.4%	4.3%	4.5%	4.5%
501 円～1,000 円	4.9%	1.9%	10.2%	3.5%	2.7%	6.7%
1,001 円～2,000 円	2.3%	1.3%	0.8%	2.6%	2.7%	5.6%
2,001 円～3,000 円	1.5%	1.3%	0.0%	1.7%	0.9%	4.5%
3,001 円～5,000 円	0.5%	0.6%	1.6%	0.0%	0.0%	0.0%
5,000 円以上	2.7%	0.6%	1.6%	3.5%	4.5%	4.5%
全 体	100.0%	100.0%	100.0%	100.0%	100.0%	100.0%

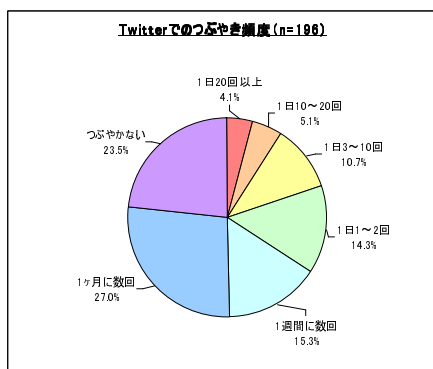
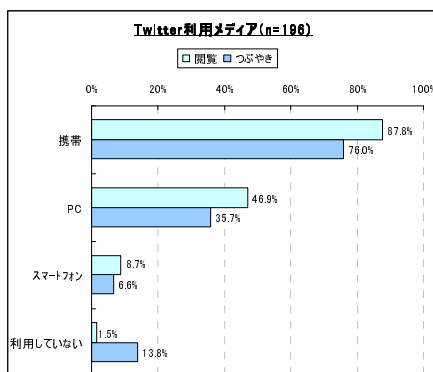
【性別】GREE ゲーム課金率

金額	全体	男性	女性
課金しない	83.2%	88.2%	78.8%
1 円～300 円	4.3%	2.5%	5.9%
301 円～500 円	4.2%	2.5%	5.6%
501 円～1,000 円	2.5%	2.2%	2.8%
1,001 円～2,000 円	3.0%	1.8%	4.0%
2,001 円～3,000 円	0.3%	0.7%	0.0%
3,001 円～5,000 円	1.0%	1.1%	0.9%
5,000 円以上	1.5%	1.1%	1.9%
全 体	100.0%	100.0%	100.0%

■Twitter 利用者の 8 割近くは「携帯」から、1 日 1 回以上つぶやく人は 3 割強

Twitter 利用者に対して「Twitter を利用しているメディア」についてモバイルリサーチで聞いたところ、「閲覧」「つぶやく」いずれにおいても「携帯」がもっとも多かった。携帯で閲覧して、PC・スマートフォンでつぶやく印象が強かったが、実際は携帯でつぶやいているユーザーが過半いることがわかった。

また、Twitter 利用者に対して「つぶやく頻度」について聞いたところ、1 日 1 回以上つぶやく人は 34.2%、逆に「閲覧」のみでつぶやかない人は 23.5%であった。携帯電話で閲覧・つぶやくをおこない、1 日 10 回以上つぶやくユーザーも 10%近くおり、Twitter 依存症のユーザーが出現しそうな予感である。



#### ■設問項目

- ・あなたが利用しているサイトをお選び下さい。
- ・あなたが最も利用しているサイトをお選び下さい。
- ・「モバゲータウン」のゲームのうち、あなたが遊んだことのあるゲームをお選び下さい。
- ・「モバゲータウン」のゲームで遊ぶ1ヶ月の課金金額をお選び下さい。
- ・「GREE」のゲームのうち、あなたが遊んだことのあるゲームをお選び下さい。
- ・「GREE」のゲームで遊ぶ1ヶ月の課金金額をお選び下さい。
- ・「Twitter」を何で利用していますか？
- ・「Twitter」でのつぶやき回数はどれくらいですか？

#### ■会社概要

会社名：株式会社セレス

代表者：代表取締役 都木聡

所在地：東京都港区北青山 3-6-16 佐阿德ビル 4 階

設立日：2005 年 1 月 28 日

資本金：109,600,000 円

事業内容：インターネットメディア事業

<http://ceres-inc.jp/>

#### ■問い合わせ先

株式会社セレス モッピーラボ担当

モッピーラボのお問い合わせフォームより問い合わせください

<http://pc.moppy.jp/lab/>

TEL：03-5774-7474