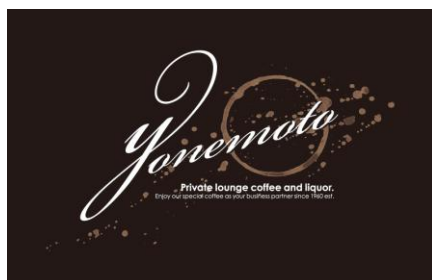


報道関係者各位
プレスリリース



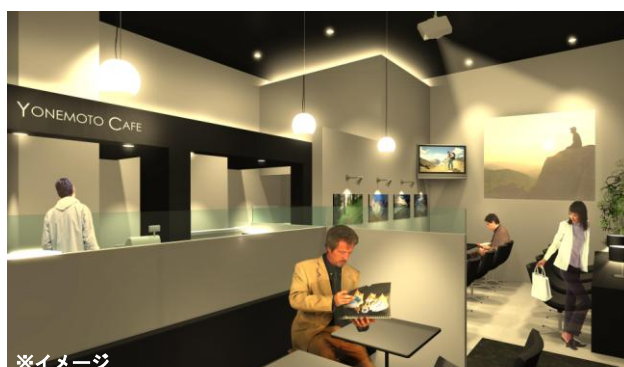
2010 年 11 月吉日
米本珈琲株式会社

今までどこにもなかった、まったく新しいスタイルの珈琲ラウンジ

「Coffee Lounge YONEMOTO」

2010 年 12 月 1 日（水）グランドオープン！！

～11 月 29 日（月）のプレオープンイベントへ無料でご招待いたします～



“本当においしい珈琲を、上質なラウンジで。”

1960 年の創業以来、多くの人に愛されてきた米本珈琲が、2010 年 12 月 1 日（水）、神田のオフィス街の一角に、新しいスタイルの珈琲ラウンジをオープンいたします。珈琲専門店が淹れる本格珈琲を、まるでファーストクラスのラウンジのような、ゆったりとした空間でお愉しみください。

つきましては、ぜひ多くの皆さまに「Coffee Lounge YONEMOTO」をご利用いただきたく、プレオープンイベントを開催いたします。

ご多忙中とは存じますが、何卒ご臨席賜りますようお願い申し上げます。

《プレオープンイベントのご案内》

開催日時 : 2010 年 11 月 29 日（月）

第一部 18 : 30～ / 第二部 20 : 30～

会 場 : Coffee Lounge YONEMOTO

◎当日は実際のメニューにあるドリンクやお料理をご提供いたします。

◎ご出席くださった皆様には、Bar タイムにご利用いただける

割引チケット 3,000 円分をご用意しております。

◎ご出欠に関しまして、別途申込み用紙に必要事項をご記入の上、

11 月 24 日（水）までに F A X にてご返信くださいますようお願い申し上げます。

■ 珈琲へのこだわり



YONEMOTOがご提供するの、サンドライにこだわった高地産のブルボン種やティピカ種の生豆を、丁寧に、対話するように焙煎した珈琲です。香りに優れた豆はその香りが際立つ焙煎度を選び、上質の酸味を持つ生豆は浅めの焙煎を心がけます。また程よい苦みを持つ生豆ではミルクとの相性を考えた深めの焙煎を施します。

しかし生豆は常に同じではありません。同一農園、同一品種でも、その収穫期や経過時間、保管方法によって微妙に変わってきます。生豆の色や香りを適切に判断するノウハウを駆使し、YONEMOTOオリジナルのブレンドを行いお客さまへお届けします。

■ 非日常の空間で味わう上質なサービス

普段の生活では味わえない“特別な空間”“洗練されたサービス”“美味しさ”が揃う非日常の世界、もう一度足を運びたいような上質な空間をコンセプトとしています。ラウンジ内には、パソコンやFAX、コピー機等を無料でご用意しております。落ち着いて仕事ができる環境と、商談、打ち合わせ、パーティ、プライベートなど様々なシーンに対応できるサービスをご提供し、その空間をどなたにも気軽に楽しんでいただきたいと考えております。スタッフ一人ひとりがサービスとは何かを常に考え、心遣いと気配りをモットーにおもてなしいたします。

ビジネスシーンと非日常の世界が交差するラウンジで、最上級のくつろぎをご堪能ください。

■ 大人の社交場としてのたのしみ

ラウンジのもうひとつの楽しみは、19 時からのバータイムにあります。JAZZの流れるシックな空間は昼間の雰囲気とは一転し、ビジネスマンの遊び場へと表情を変えます。さまざまなアルコールと気の利いたおつまみをおともに、大切なビジネスパートナーの接待や社交場として幅広くご活用ください。



YONEMOTO Café & Bar メニュー

上質なラウンジで、本格珈琲とリキュール、
そして素材にこだわったサンドイッチやおつまみをお召し上がりください。

● Café Time Menu

珈琲・ドリンク各種	680 円～
トースト	280 円
サンドウィッチ各種	800 円～
ケーキ各種	550 円～
自家製コーヒゼリー&ソフトクリーム	580 円
その他デザート	580 円～

ローストビーフサンド



● Bar Time Menu

アルコール各種	580 円～
(ビール、ワイン、ウイスキー、焼酎、果実酒、カクテル)	
クイックおつまみ各種	300 円～
サラダ各種	550 円～
一品料理各種	700 円～
フライ各種	550 円～
パスタ各種	1,000 円～

チーズ盛り合わせ



● Party Menu Plan

- 2,000 円プラン (シェフサラダ、フライ盛り合わせ、パスタ、デザート)
- 3,000 円プラン (2000 円プラン + サーモンカルパッチョ)
- 4,000 円プラン (2000 円プラン + サーモンと北海蛸のマリネ、ソーセージ盛り合わせ)
- フリードリンク 2,500 円
- (生ビール、ワイン、ウイスキー、カクテル各種、ソフトドリンク各種)

※パーティメニューは、大皿もしくはビュッフェ形式でのご提供となります。

● ラウンジ設備 (無料貸出し)

- プロジェクター
- モニター
- コピー、FAX、プリンター複合機
- パソコン (Windows)
- 7.1ch スピーカー

モッツアレラ&トマトソースパスタ



「Coffee Lounge YONEMOTO」

11 月 29 日（月）プレオープンイベント出欠フォーム

FAX : 03-5434-5587

※ご出欠に関しまして、下記申込み用紙に必要事項をご記入の上、
11 月 24 日（水）までにご返信くださいますようお願い申し上げます。

■ご芳名：	■ご同伴者：
■貴社名：	
■住所：	
■TEL：	■FAX：
■E-MAIL：	
■該当するものにチェックして下さい <input type="checkbox"/> ご出席（18：30～） <input type="checkbox"/> ご出席（20：30～） <input type="checkbox"/> ご欠席 ※各回の定員は 24 名様となります。定員になり次第締め切らせていただきます。	

「Coffee Lounge YONEMOTO」

所在地：千代田区神田錦町 2-1-8

TEL / FAX：03-6273-7044

定休日：土・日・祝日

営業時間：08：00-17：30

19：00-23：00

<http://yonemoto-coffeelounge.com/>



<本リリースに関するお問合せ先>

米本珈琲株式会社

マーケティングセバスチャン株式会社（業務提携先）

担当：久積（ヒサズミ）、永井（ナガイ）

TEL：03-6303-1103 / FAX：03-5434-5587