

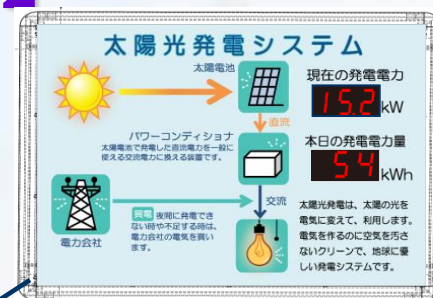
【産業用パソコン及び家庭用パソコン複数台対応】

太陽光発電システム用

【表示装置】【計測・監視モニタ】

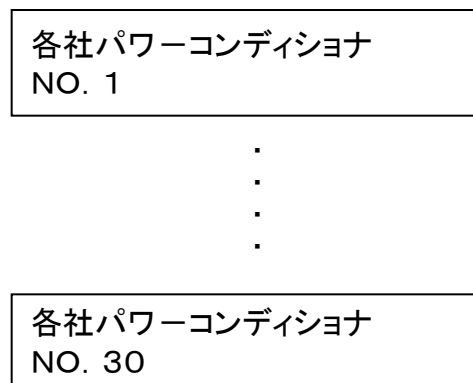
@バリューラインナップ完成

計測表示でコストダウンを実現！

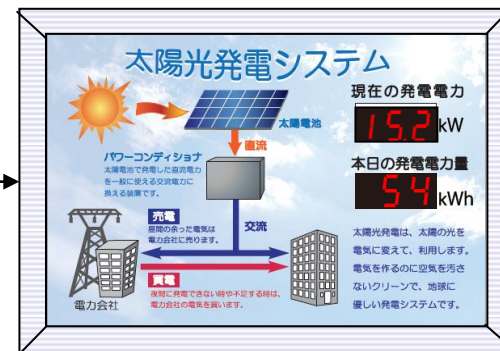


1. 表示装置のシステム構成 屋内・屋外可、塩害対策済みの仕様もあり

<1> 各社産業用パワコンより直接当社のLED表示装置へ



RS485など



<表示項目>

現在の発電電力	kw
本日の発電電力量	kwh
積算発電電力量	kwh
本日のCO2削減量	kg
積算CO2削減量	kg
日射強度	kw/
気温	m ²
石油代替削減量	°C
電気代節約金額	kg
蛍光灯換算	円
森林換算	本
テレビ換算	m ²
	台

<表示桁数>

3桁を基本に12桁まで、6桁表示も可能
Max 3桁4項目 or 6桁2項目

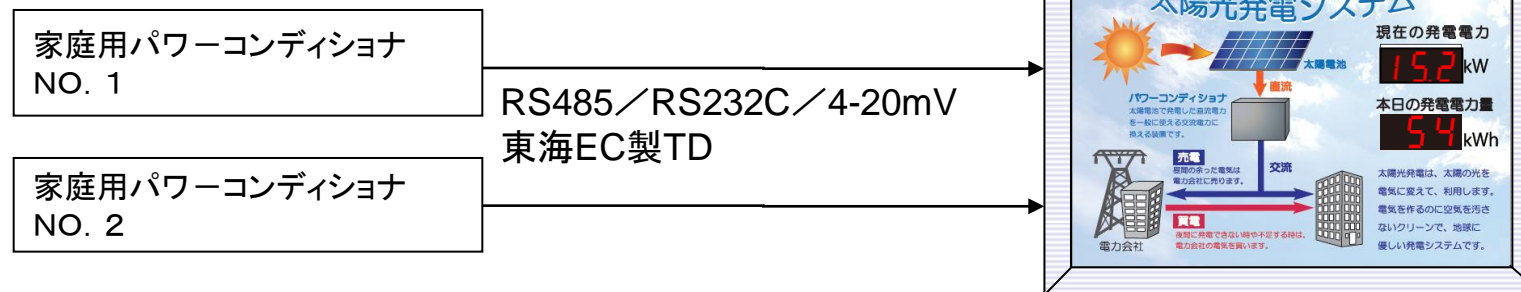
<通信可能パワコン>

- ①オムロン KPシリーズ
- ②山洋電気 P73Dなど
- ③GSユアサ ラインバックGSなど
- ④京セラ ラインバックαなど
- ⑤三社 パワコン
- ⑥安川電機 パワコン
- ⑦その他 各社住宅パワコン
- ⑧東海EC製TDBOX
- ⑨コンテック計測装置の表示指示
- ⑩各社計測装置からの東海EC版プロトコル
表示指示

1. 表示装置のシステム構成

<2> 家庭用パワコン複数台より当社のLED表示装置へ

<事業者支援廃止対策：産業用システムに家庭用パワコンを転用する>



★各社パワコンの通信方式及び機能により接続可能なパワコンの台数は変化します。

★東海EC製TDユニットを使用する場合は、パワコンメーカーに関わらず30台まで接続可能となります。

2. 計測・監視モニタ装置のシステム構成

【@バリューラインナップ全体像】

<モニタ部>

5.5型 カラー/アルミボディType



計測データ保存用
1時間1レコード

5.5型 カラー/フオススタンドType



計測データ保存用
1時間1レコード

3.8型 白黒/フオススタンドType



計測データ保存用
1時間1レコード

各社パワーコンディショナ
30台未満

RS485
など

計測部

RS485

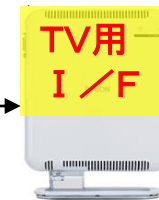
計測部の同一ポートにTV用I/F
とLED表示装置の両方を接続し
同時に両方の装置へ
異なる画面内容を表示出来ます

業界初

<通信可能パワコン>

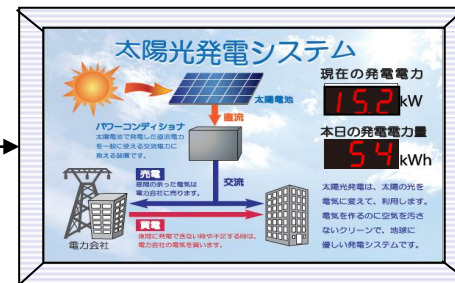
- ①オムロン KPシリーズ
- ②山洋電気 P73Dなど
- ③GSユアサ ラインバックGSなど
- ④京セラ ラインバックαなど
- ⑤三社 パワコン
- ⑥安川電機 パワコン
- ⑦その他 各社住宅パワコン
- ⑧東海EC製TDBOX

表示装置と同等対応(計測装置のみ除外)



RS485⇒USB入力
VGAorHDMI出力

VGAor
HDMI

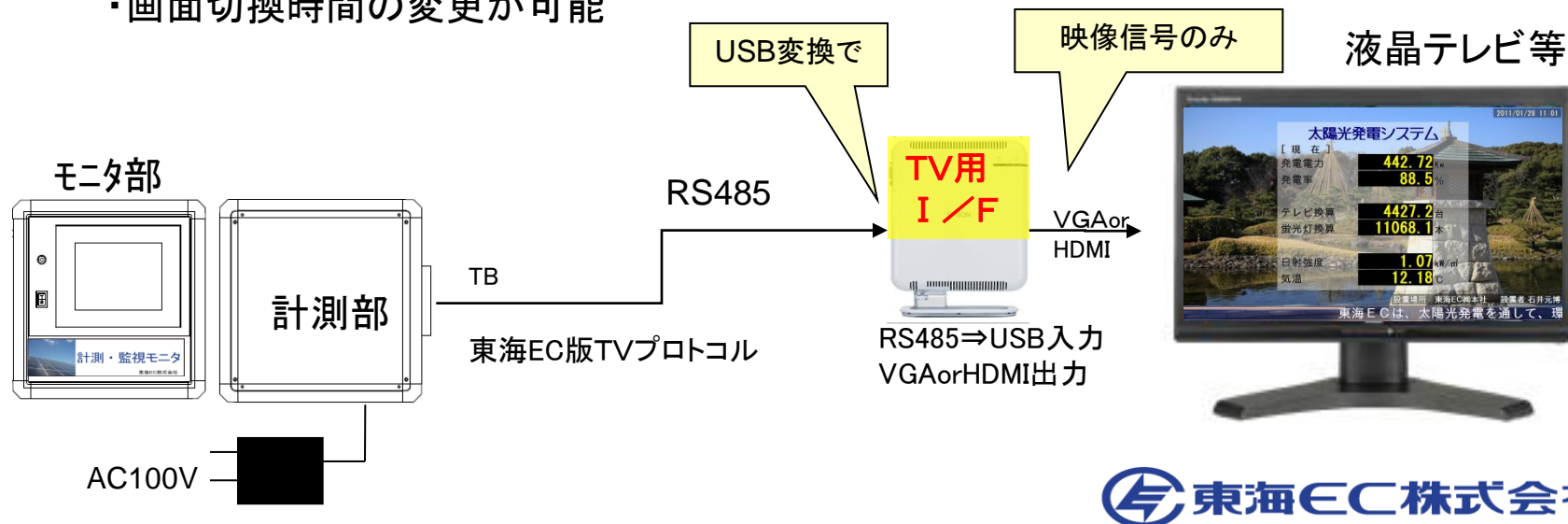


2-1 計測・監視モニタ装置のシステム構成

発電記録あり+CSR : 計測部—当社TV用I/F

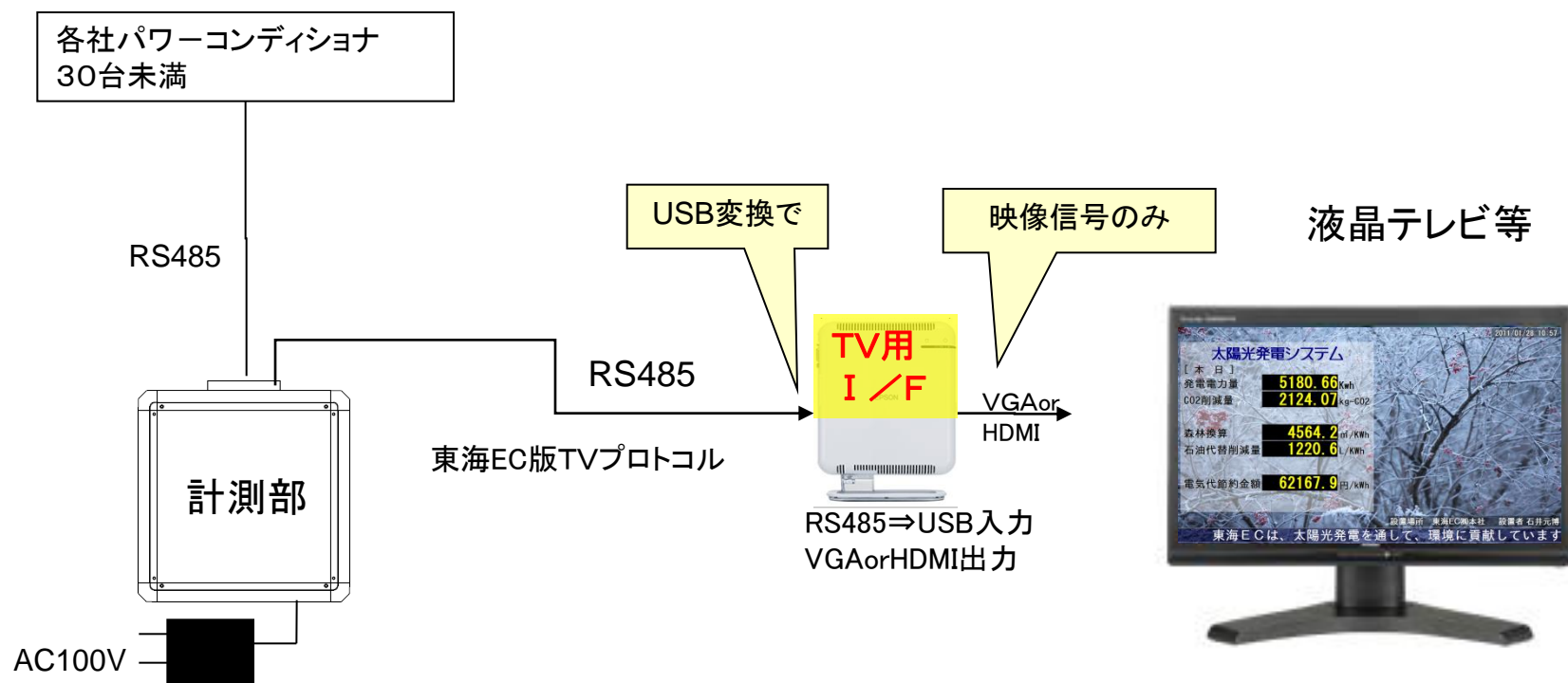
①TVモニタ（屋内仕様）

- ・6画面（モニタリング&写真3画面・CSR1画面・PV説明1画面・PV写真1画面）をタイマー切替で表示
- ・四季に応じて、モニタリング画面写真データを自動入れ替え。（全12画面 4×3）
- ・その写真類は、お客様で入替えも可能。（JPGファイル）
- ・テロップ文字（流れるメッセージ）が自由に入力・変更可能
- ・一般と学校向けの2種のCSR画面とPV説明画面を準備
- ・スケルトン（透明）度を設定可能
- ・写真に応じて、タイトル&数字表示位置を3位置（左・中央・右）に変更可能
- ・休日曜日や夜間の表示OFF（スクリーンセーバー）設定可能
- ・画面切替時間の変更が可能



2-2 計測・監視モニタ装置のシステム構成

CSR限定(屋内): 一番安価なTVモニタ用構成
(モニタ部 & 記録用SDカードなし仕様※1)



※1 この仕様の場合、発電電力データは記録出来ません