

日本ユニコム主催

春相場を読み解く為の テクニカル 超!入門

平成23年3月12日(土)

13:00 日本ユニコム本社7F

30名様ご招待

本ユニコムセミナー 日本ユニコムセミナー 日本ユニコムセミナー 日本ユニコムセミナー 日本ユニコム



木も見て、森も見る!!

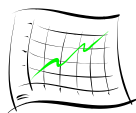
第一部 13:00「トレンドフォローで大相場を狙う!!」

梅崎 早人 うめざきはやと ~今でも手書きでチャートを描き続けている訳~

梅崎早人 日本ユニコム(株)CS室、課長
四か月前までは本店営業部に所属、
昨年秋からCS室メンバーに。
常に意識し、大切にするのはお客様目線。
ユニコム・セミナー会場で掲示している大判
チャートは梅崎による手製。

講師からひと言

ここ数年、商品市況全体のボラティリティが大きく
なっていることを実感しています。
もしそんな中、大きなトレンドを捕まえられたら...
何か良いヒントになるお話をしたいと思います。



難しく、使いこなせないテクニカルなら無意味!!

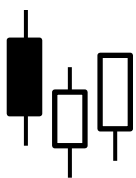
第二部 14:10「簡単!! ローソク足入門 侮ることなかれ!!」

晝間 和夫 ひるまかずお ~業界26年の大ベテランが導き出した答えは基礎~

晝間和夫 日本ユニコム(株)CS室、室長
CS室立ち上げ時から参画。
この道一筋26年の大ベテラン。
暴騰も、暴落も数々の相場を
この目で見てきました。
何よりも基本が大事が信条。

講師からひと言

先人の知恵と一緒に学びましょう。
ローソク足を見たことがある方でも、ご自分で描いたこと
がある方は少ないのでは? その意味するところは?
皆様のテクニカル分析への興味の扉を開くようなお話に
なればと思います。 ...まずはここから始めましょう。



私共、日本ユニコム(株)コンシェルジェ・サービス室スタッフが、日々お客様とのお付き合いの中で
感じる...ぜひ押さえていただきたいテクニカルの基礎を、丁寧にわかりやすくお話いたします。

イベント

会場にて、「コモディティー価格ダービー」を実施!一週間後の価格予想で賞品 Get!!
エントリーは簡単!! 銘柄を選んで、「買い」「売り」を予想。成績上位10名様に縁起モノ金 goods をプレゼント!!

会場・アクセス

【会場】 東京都中央区日本橋蛸殻町1-38-11 日本ユニコム本社7Fセミナールーム

アクセス

■半蔵門線 水天宮前駅 6番出口より徒歩1分

6番出口を出たら道路を背にして(正面にジョナサン)左へ。→交差点を渡らずに右折。→右にセブンイレブン、道路の向かい側に水天宮神社。→20mほどで弊社です。

■日比谷線 人形町駅 A2番出口より徒歩3分

A2番出口を出たら果物屋さんのほうへ交差点を渡って水天宮方面へ。→水天宮前交差点(対角線の向かい側に交番)を渡る。→右にセブンイレブン、道路の向かい側に水天宮神社。→20mほどで弊社です。

■浅草線 人形町駅 A5番出口より徒歩5分

A5番出口を出てすぐ左手にある交差点を右に渡る。→文教堂(書店)を過ぎて甘酒横丁の交差点が日比谷線人形町駅A2番出口。→日比谷線人形町駅からの道順を参考に。



本セミナーにおきましては、商品先物取引に関する資料を配布させていただきますとともに、当社取扱商品に関する勧誘を行う場合がございますので、予めご了承のうえ、ご参加ください。

お申込み方法は裏面参照

【日 時】 平成23年3月12日(土) 13:00 開演 (12:00開場/15:10終了予定)

【会 場】 日本ユニコム本社7Fセミナールーム 東京都中央区日本橋蛸殻町1-38-11

【参加条件】 25歳以上の方。応募多数の場合には抽選となります。

【お申込み方法】 下記、いずれかの方法でお申込み下さい。

①下記アドレスのセミナー申し込みページから必要事項をご入力下さい。

(<http://www.unicom.co.jp/seminar/>)

②所定の申込書に必要事項をご記入いただき、お送り下さい。

【本セミナーのお問い合わせ先】 日本ユニコム コンシェルジェ・サービス室
0120-550-780(フリーダイヤル)

留意事項【商品先物取引】

商品先物取引は、商品市場における相場の変動により損失が生じることのある取引です。(通常取引は、お客様が預託する証拠金の額に比べて取引金額が大きいため、損失の額が預託する証拠金の額を上回ることがあります。)

お取引を始めるに際しては、「契約締結前交付書面」及び「受託契約準則」等を熟読し、取引内容や仕組み、リスク等を十分にご理解、ご確認のうえ、ご検討くださいますようお願いいたします。

当社の証拠金の額に対する取引金額の割合は、商品や約定値段によって異なりますので現時点では明示できませんが、

通常取引では概ね20倍～40倍程度、損失限定取引では概ね3倍～10倍程度となります。

また、お客様が最初に預託する証拠金の額は商品により異なり、通常取引の最高額は1枚当たり13.2万円、損失限定取引の最高額は1枚当たり123万円です。

ただし、通常取引は、その後の相場の変動によっては追加の証拠金預託が必要になる場合がありますのでご注意ください。

追加に必要な証拠金の額は、商品や相場の変動によって異なります。

建玉時及び決済時の取引手数料は商品や取引形態によって異なり、片道1枚当たりの取引手数料は以下の通りです。

対面取引(通常取引) 1,118円～9,870円

対面取引(損失限定取引) 2,646円～13,818円

コールセンター取引 420円～2,100円

(上記の証拠金及び取引手数料は平成23年1月31日の帳入値をもって算出)

当社ディスクロージャー資料は本社および日本商品先物取引協会(ホームページ)で閲覧できます。

お客様相談窓口

・日本ユニコム株式会社 営業管理部

東京都中央区日本橋蛸殻町1-38-11 TEL:0120-050-633

・日本商品先物取引協会相談センター

東京都中央区日本橋小網町9-4 TEL:03-3664-6243

商品先物取引業者 日本商品先物取引協会会員 日本ユニコム株式会社