

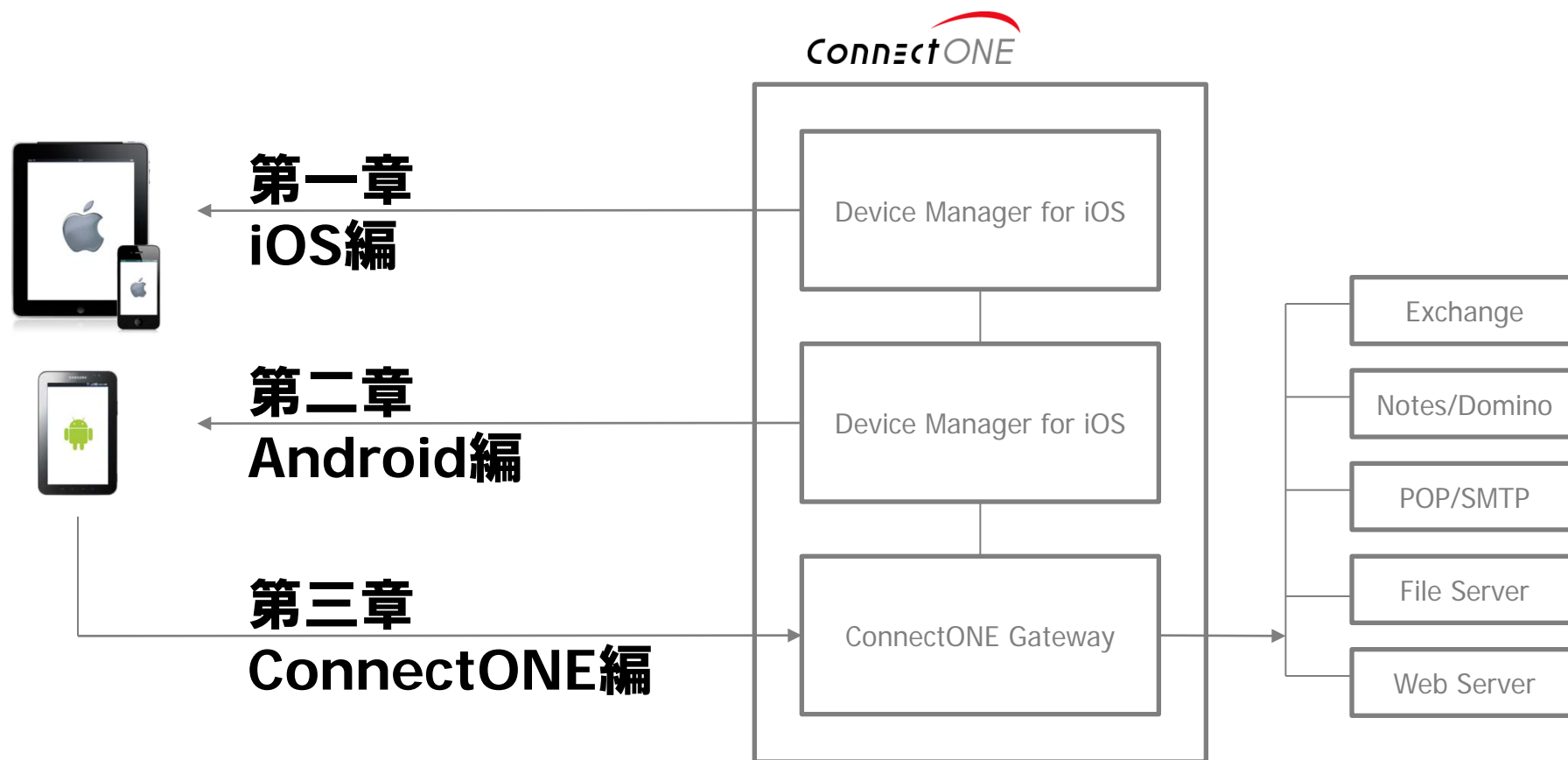
ConnectONE Device Manager



ConnectONE

株式会社コネクトワン
2011年2月25日

目次





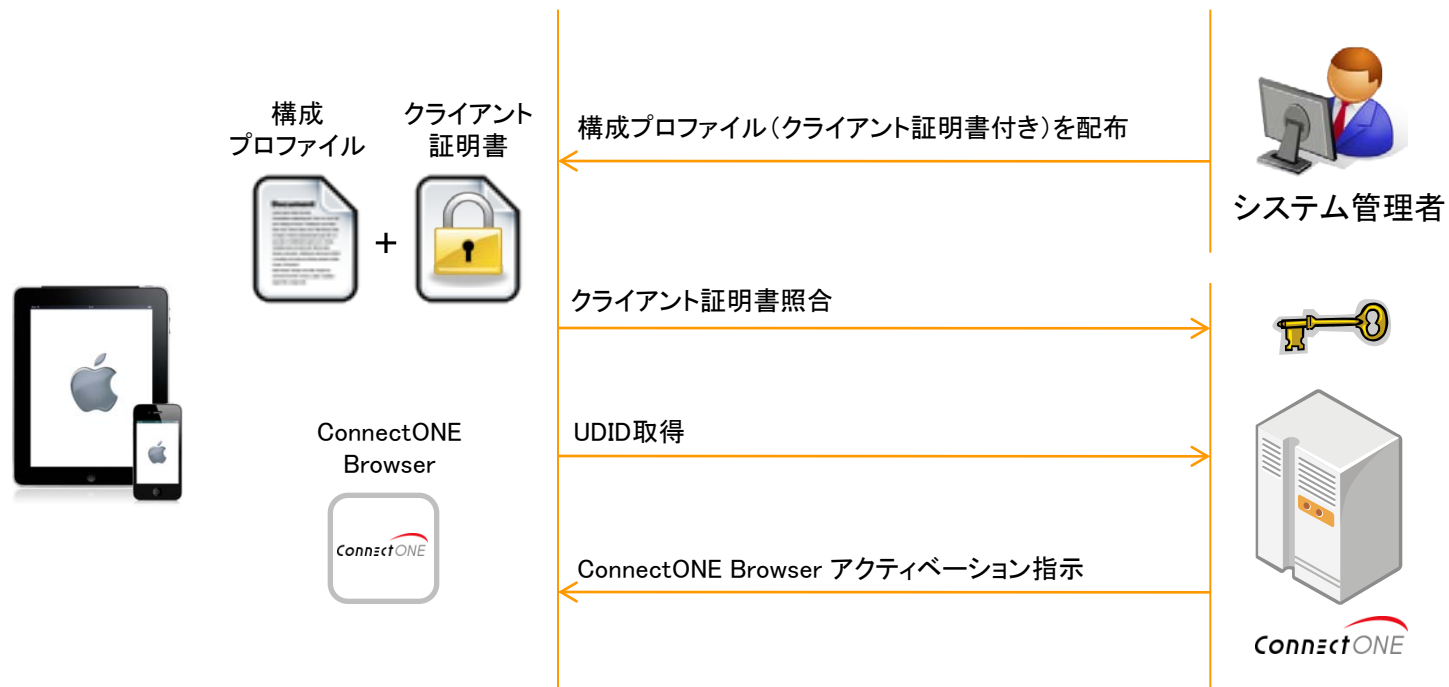
第一章 iOS編



Device Manager for iOS

01 ConnectONE Device Manager はどうやって構成プロファイルを管理するか？

構成プロファイルにバンドルされたクライアント証明書をConnectONEサーバーが照合することにより、当該構成プロファイルがインストールされていることを担保します。その後ConnectONE ID/PWD とUDIDをヒモ付けて、ConnectONEアクティベーションを完了させます。





Device Manager for iOS

02 Device Managerではクライアント証明書はどういったものが必要か？

構成プロファイルのインストール確認用ですから、1種類で大丈夫です。全社員の分の証明書を用意する必要はありません。またプライベート証明も使用可ですが、その場合はアクティベーション環境はグローバルに公開しない環境（無線LANまたはVPNなど）をお薦めします。

03 Device Managerではリモートワイプはできるか？

ConnectONE Config Managerはリモートワイプ機能およびパスコードの変更機能はありません。ConnectONEは端末にデータを残しませんが、リモートワイプが必要な場合は、下記サービスと組み合わせて運用することをお薦めします。

04 リモートワイプを可能とするサービスは

下記の3サービスでiOSのリモートワイプが可能です。

- 1, MDM
- 2, TEKI-PAKI (Softbank BB) 月額315円
- 3, MobileMe (Apple) 無料 ※Apple ID のMobileMeへの登録が必要。



参考資料: 構成プロファイル例

設定例1

ファイル(F) 編集(E) 表示(V) ウィンドウ(W) ヘルプ(H) iPhone 構成ユーティリティ

新規 共有 書き出す

詳細情報を隠す 検索

名前	識別子	作成日
プロファイル名		2010/11/04 13:49:29

ライブラリ

- デバイス
- アプリケーション
- プロビジョニングプロファイル
- 構成プロファイル

一般 必須

パスコード
1 ペイロードを構成済み

制限
1 ペイロードを構成済み

Wi-Fi
1 ペイロードを構成済み

VPN
1 ペイロードを構成済み

メール
1 ペイロードを構成済み

Exchange ActiveSync
1 ペイロードを構成済み

LDAP
1 ペイロードを構成済み

CalDAV
1 ペイロードを構成済み

照会したカレンダー
1 ペイロードを構成済み

CardDAV
1 ペイロードを構成済み

Web クリップ
1 ペイロードを構成済み

パスコード

☐ デバイスのパスコードが必要
デバイス使用前にパスコードを要求

☒ 単純値を許可
文字列を繰り返したり、昇順または降順に並べることを許可

☐ 英数字の値が必要
パスコードに 1 つ以上の英数字を含める必要があります

最小のパスコード長
使用できるパスコード文字の最小数

複合文字の最小数
使用できる英数字以外の文字の最小数

0 バスコードの有効期限(1 ~ 730 日、またはなし)
パスコード変更を要求するまでの日数

自動ロック(1 ~ 5 分、またはなし)
一定時間経過するとデバイスは自動的にロックされます

0 バスコードの履歴(1 ~ 50 個のバスコード、またはなし)
この数までの一意バスコードを再利用禁止

なし デバイスロックの猶予期間
デバイスがロックされるまでの時間(ロック解除時にパスコードは不要)

入力を失敗できる回数
パスコードの入力を失敗する回数がこの数を超えると、デバイス上のすべてのデータが消去されます



参考資料: 構成プロファイル例

設定例2

ファイル(F) 編集(E) 表示(V) ウィンドウ(W) ヘルプ(H) iPhone 構成ユーティリティ

新規 共有 書き出す 詳細情報を隠す 検索

ライブラリ	名前	識別子	作成日
デバイス	プロファイル名		2010/11/04 13:49:29
アプリケーション			
プロビジョニングプロファイル			
構成プロファイル			

一般
必須

パスコード
1 ペイロードを構成済み

制限
1 ペイロードを構成済み

Wi-Fi
1 ペイロードを構成済み

VPN
1 ペイロードを構成済み

メール
1 ペイロードを構成済み

Exchange ActiveSync
1 ペイロードを構成済み

LDAP
1 ペイロードを構成済み

CalDAV
1 ペイロードを構成済み

照会したカレンダー
1 ペイロードを構成済み

CardDAV
1 ペイロードを構成済み

Web クリップ
1 ペイロードを構成済み

資格情報
未構成

SCEP
1 ペイロードを構成済み

モバイルデバイス管理
1 ペイロードを構成済み

☒ アプリケーションのインストールを許可

☒ カメラの使用を許可

☒ FaceTime を許可

☒ 画面の取り込みを許可

☒ ローミング中の自動同期を許可

☒ 音声ダイヤルを許可

☒ In App Purchase を許可

☐ 強制的に暗号化バックアップ

アプリケーション
デバイス上のアプリケーションへのアクセスを有効にします

☒ YouTube の使用を許可

☒ iTunes Music Store の使用を許可

☒ Safari の使用を許可

☒ 自動入力を有効にする

☐ 強制的に詐欺警告

☒ JavaScript を有効にする

☒ プラグインを有効にする

☐ ポップアップを開かない

Cookie の受け入れ
Safari がいつ Cookie を受け入れるかを制御します

常に確認

☒ 露骨なミュージックと Podcast を許可

レーティングの地域
レーティングの地域を設定します

アメリカ

許可されるコンテンツレーティング
許可する最大レーティングを設定します

ムービー: すべてのムービーを許可

テレビ番組: すべてのテレビ番組を許可

App: すべての App を許可



第二章 Android編



Device Manager for Android

05 ConnectONE Android Device Managerで何が可能か

Android 端末で下記制御が可能です。

- ・リモートロック／リモートワイプ
- ・起動パスワードの義務化
- ・デバイス制御（外部SDカード禁止／カメラ禁止）
- ・指定アプリケーションの自動インストール
- ・指定外アプリケーションのインストール監視

06 対象Android端末は

Android 2.1以上です。（リモートワイプ機能のみAndroid 2.2以上）

07 アプリのインストールは禁止できるか？

アプリのインストールを禁止することはできません。PC版AndroidマーケットサービスではGoogleアカウントに紐づいた（複数の端末）へのアプリの同期インストールが可能です。またAndroid SDK環境があるPCからUSB経由でアプリケーションをインストールすることが可能です。

ただしConnectONE は、端末にインストールされてあるアプリケーションをチェックし、不正アプリのインストールが確認された端末からの接続が行うことができません。

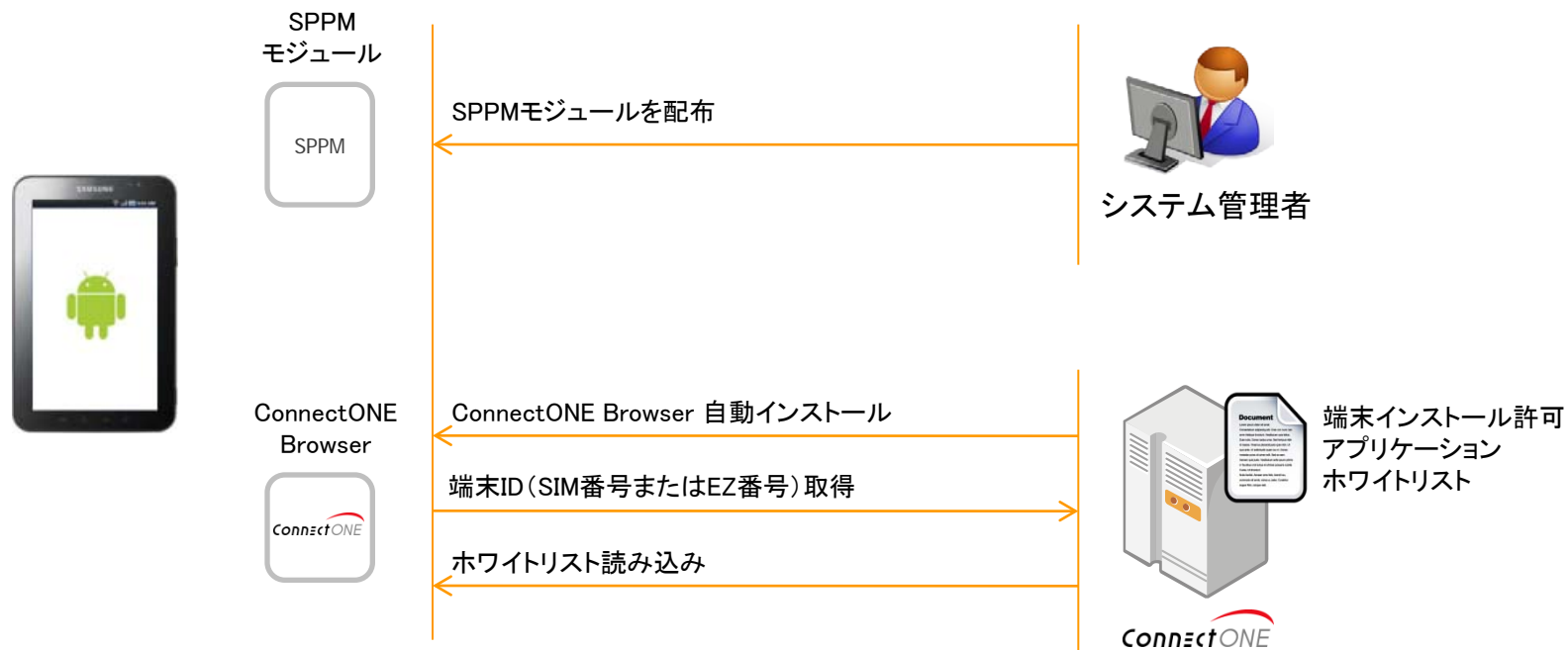


Android Device Manager

08

Android Device Managerの設定はどのように行うか

Android端末にSPPMモジュールを配布インストールします。その後ConnectONE Browser をSPPMから自動インストールしてアクティベーションは完了します。



※SPPMはAXSEEDの登録商標です。



Device Manager for Android

09 Andoridのアプリは終了できない？

Androidはアプリの終了という概念はありません。再起動時のバッテリー節約のためメモリー上で活動可能状態となっています。メモリーが足りなくなるとAndroidフレームワークが随時アプリを終了させます。(ただしConnectONE Browserはたたんだ状態で強制的にアプリを終了させ、キャッシュを消去します。)

10 Andorid端末内のデータをPCからUSB経由で取得することは禁止できるか？

PCとAndroid端末間はUSB経由でファイルでデータを転送することは禁止できません。(ただしConnectONEはデータを端末には残しません。ConnectONE接続時に表示されるデータはConnectONE Browser終了時に自動的に消去されます。また接続表示時にUSBケーブルを接続してもPCにデータを転送することはできません)

11 画面キャプチャーは禁止できるか？

日本向けGalaxyシリーズは画面キャプチャー機能があります。(ただしConnectONE Browser起動時はこの画面キャプチャーデータを監視し消去します。)

またAndroid SDK環境があるPCにUSBデバッグモードで接続すると画面キャプチャーは取得することは可能です。(ただしConnectONE BrowserはUSB接続を監視し、接続時にはアプリケーションを終了させます。)

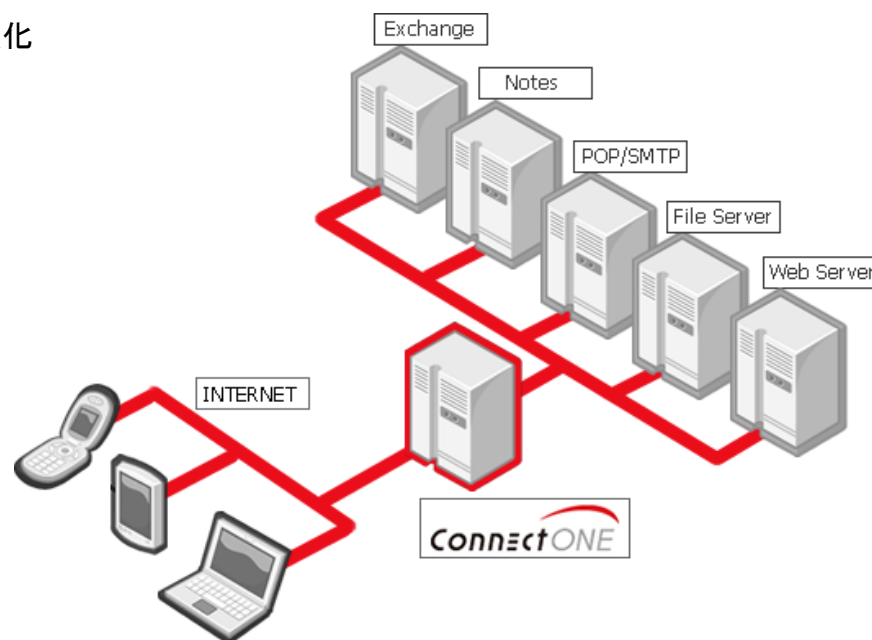
第三章 ConnectONE編

ConnectONE

12

ConnectONE の主要機能とは

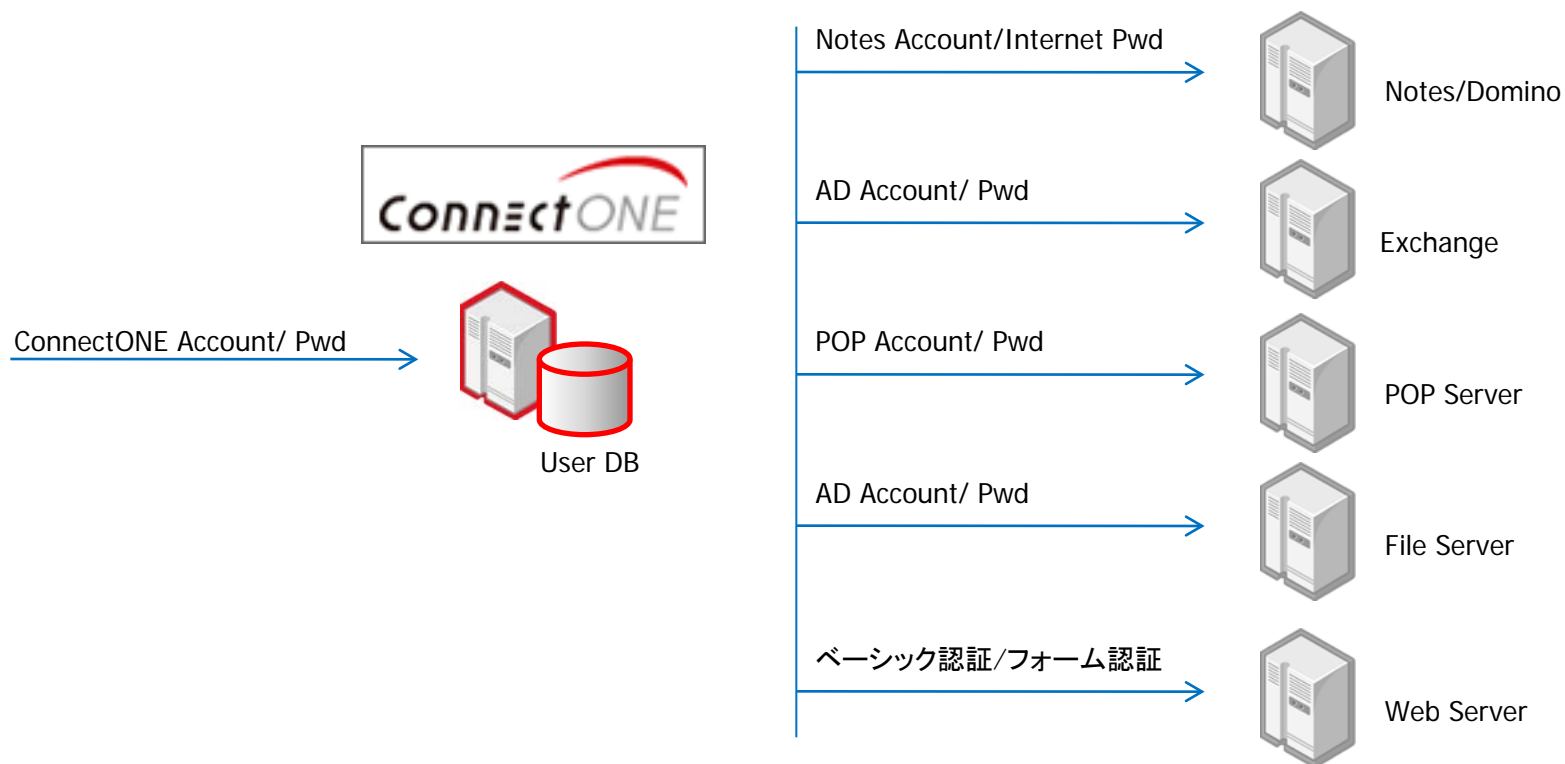
- 1, シングルサインオン+代理ログイン
- 2, コンテンツWeb化
- 3, Webセキュリティ強化
- 4, クライアントアプリ



ConnectONE

13 ConnectONEはどのように社内システムに接続を行うか

Exchange, Notes/Domino, POP, File, Webサーバーに対してそれぞれのID/PWD でそれぞれのプロトコルによってシングルサインオンをします。サーバー側には設定を変更する必要は基本的にはありません。



ConnectONE

14 ConnectONEはどのようにWeb化を行うか

Web化されていないコンテンツ(Exchange, Notes/Domino, POP, File Server) は、ConnectONE内でWeb化を行います。Web化されているコンテンツに対しては、HTMLをヘッダーとボディーに分解し、セキュリティコードを埋め込みます。

Notes/Domino
メール・スケジュール・アドレス帳・
掲示板・ワークフロー

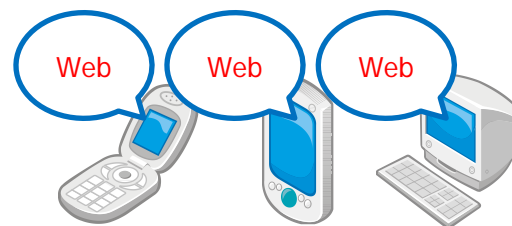
Exchange
メール・スケジュール・アドレス帳

POP
メール



携帯でも閲覧可能なcHTMLへ変換

File Server



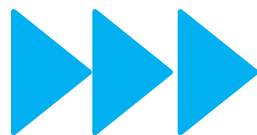
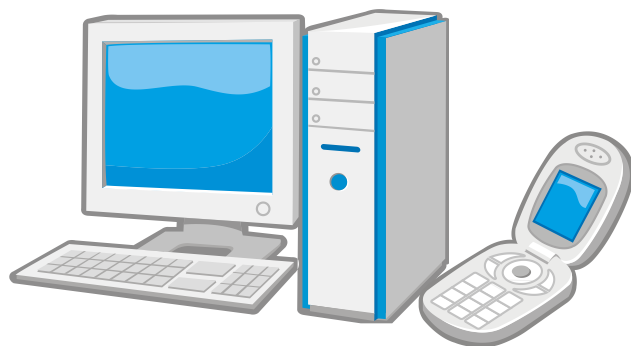
端末に応じた画面デザインにHTML変換

ConnectONE

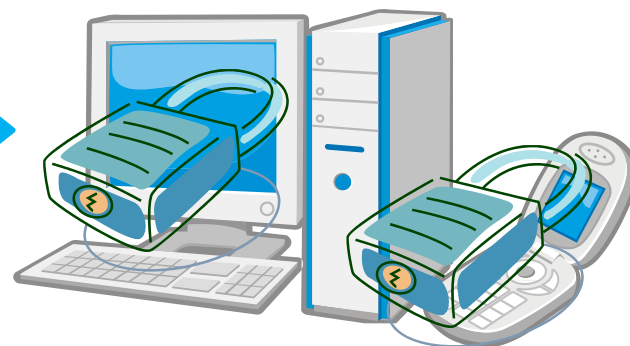
15 セキュリティコードとは何か

独自のJavascript, CSS, ActionScript をHTMLページに埋め込むことにより、ConnectONE Browserを使用しないケースでも端末のデータ保存を防止します。

元のHTML



ConnectONEを通したHTML



PC・・・画面キャプチャ禁止、コピーペースト禁止、印刷禁止、データ保存禁止、ソース閲覧禁止 （特許出願中）
imode2.0・・・画面メモ禁止、コピーペースト禁止

ConnectONE Browser

16

ConnectONE Browserにはどういふセキュリティ機能があるか

- 1, ブラウザにキャッシュおよび履歴を残しません。
- 2, ConnectONE Browser外のアプリケーションへのコピーペーストを禁止します。
- 3, 端末ID認証を行います。(特定の端末からのみのログインを許可)
- 4, 画面キャプチャーを禁止します。(画面キャプチャー機能のあるAndroid Galaxy 端末対象)
- 5, ドキュメント閲覧時のSDカードダウンロードを禁止します。(Android 版)
- 6, 指定外アプリケーションのインストールを監視してConnectONEへの接続を制限します。(Android 版)
- 7, USB接続を監視し、接続時にはConnectONE Browserを終了します。(Android版)



ConnectONE Browser

17 ConnectONE Browserはどのように入手できるか

iOS 用ConnectONE Browser はAPP Store からダウンロード可能です。あるいはConnectONEライセンス購入のお客さまにはマスタープログラムをお渡しすることが可能ですので、Adhoc配信、エンタープライズ配信を行うことも可能です。

Android用 ConnectONE Browser はConnectONEサーバからダウンロードを行うか、SPPMで自動インストールを行います。

ConnectONE to Exchange

18 Exchangeサーバで接続できる機能は何か

挟帯域回線や携帯電話でも閲覧できるモバイルモードと、広帯域でタブレット端末やPCでOutlook Web Appに接続できるフルブラウザモードがあります。

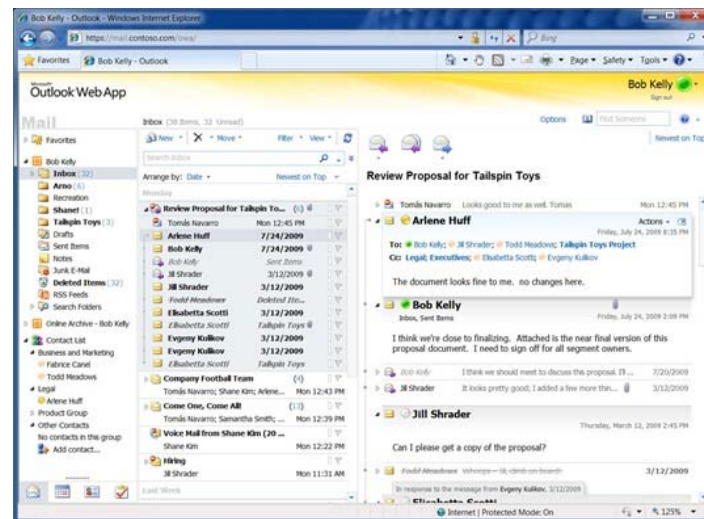
[モバイルモード]



Exchange 2003, 2007, 2010

- ・メール閲覧/返信/転送/作成/削除
- ・予定表閲覧/編集/作成/削除
- ・他人の予定閲覧
- ・個人アドレス帳/グローバルアドレス帳閲覧
- ・仕事閲覧/編集
- ・メモ閲覧/編集

[フルブラウザモード]



Exchange 2010

- ・Outlook Web App (ベーシック認証)

ConnectONE to Notes/Domino

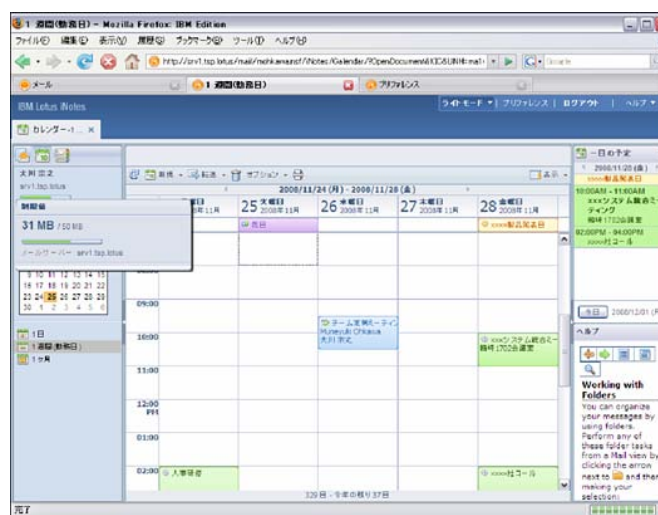
19 Notes/Dominoサーバで接続できる機能は何か

挟帯域回線や携帯電話でも閲覧できるモバイルモードと、広帯域でタブレット端末やPCでOutlook Web Appに接続できるフルブラウザモードがあります。

[モバイルモード]



[フルブラウザモード]



Notes/Domino 6.5, 7.0, 8.0, 8.5

- ・メール閲覧/返信/転送/作成/削除
- ・予定表閲覧/編集/作成/削除
- ・アドレス帳閲覧
- ・Notes DB閲覧/編集

Notes/Domino 8.5 iNotes (ライトモード)

ConnectONE to File Server

20

Fileサーバで接続できる条件は何か

WindowsファイルサーバおよびWindowsファイルシステムです。

21

Fileサーバで閲覧できるファイルタイプは

バイナリー形式でファイルをダウンロードしクライアントのビューワー(PDF, パワーポイント、エクセル、ワード)で閲覧する方法と、jpg化された各ページを閲覧する方法が選べます。Jpg化可能なファイルタイプは以下です。

BMP, GIF, JPEG, JPG, PNG, ICO, EMF, WMF, TIF, TIFF, PDF, PPT, PPTX, DOC, DOCX,

(オプション対応 XDW, XBD, DXF, DWG, SVG, PSD, AI, INDD, EPS, FLV, MP4, AVI, MOV, ASF, WMV)

※プレビューのイメージングモジュールにはMicrosoft Officeなどのライセンスは不要です。

22

プレビューに必要なConnectONEサーバのハードディスク容量は

一般的に、対象となるFile容量合計の20%程度が目安です。ConnectONEが接続すべきFileサーバのディレクトリは初期設定で制限を掛けることができます。

ConnectONE to Web Server

23 Webサーバで接続できる条件は何か

ConnectONE の接続条件は下記です。

- ・認証はフォーム認証またはベーシック認証にてIDとパスワードを送信するタイプ。それ以外の送信要素がある場合およびJavaScriptなどで独自の認証ロジックが組みられている場合はカスタマイズが必要です。
- ・プロトコルの基本前提として「httpヘッダ」「リクエストボディ」の仕様は HTTP1.1仕様に従ったリクエストを受け取るものとします。
- ・リクエストボディの文字列解釈は、ヘッダのContent-typeを使用して文字コード変換します。(定義がない場合はUTF-8と仮定します。)
- ・HTTP Keep Aliveに対応しておりません。(コネクションを毎回クローズに指定)
- ・httpプロトコルの転送の圧縮フォーマットとしてはgzipのみ対応します。
- ・Cookieは、NAMEのみ対応します。(expiresとdomainは非対応)

24 ConnectONEの販売体系は

1. **初期サーバーライセンス**: 登録ユーザー数および接続コネクター数に応じたライセンス費用です。ソフトのみでハード機器は含みません。
2. **初期クライアントライセンス**: iPhone, Android等、端末のセキュリティ機能を実現するクライアントアプリのライセンス費用です。
3. **年間保守サポートサービス**: トラブル解析サポート、不具合修正、マイナーバージョンアップなどのサービスが受けられます。
4. **エンタープライズサブスクリプション**: 大規模導入でカスタマイズが必要な場合に投資効果の高いサブスクリプションライセンスです。

ConnectONE

25 ConnectONEの実績は？



10,000ライセンス
(グループ全体)

グループ企業全体の社内システムアクセスツールとして採用。PCおよび携帯から。



15,000ライセンス

営業スタッフが出先からメールとスケジュールを携帯から確認。



東京海上日動リスクコンサルティング 様

300ライセンス

シンクライアント端末の代替えとして。携帯および自宅PCから接続。



5,000ライセンス

営業マンが出先で自社SFAシステムとメールに携帯からアクセス。



500ライセンス

MRの外出先からの業務効率のため。携帯からメールスケジュール確認。



9,000ライセンス
(グループ全体)

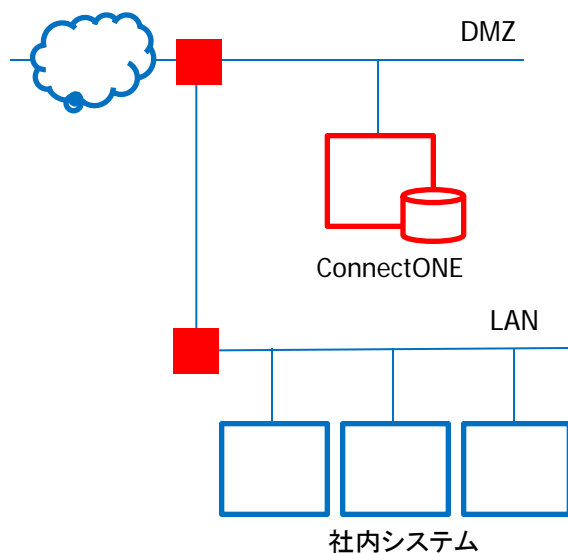
メールおよび社内システムへの接続。携帯およびiPhone。

ConnectONE

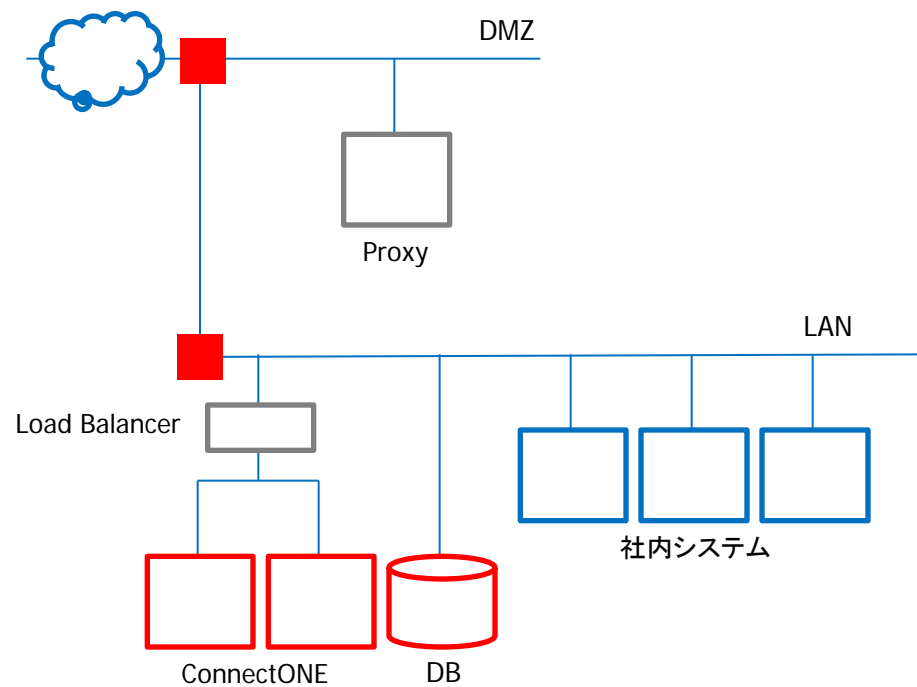
26 ConnectONEのネットワーク構成とは

ConnectONEサーバは基本的にWebサーバとして機能します。プロキシサーバを介して社内LANに設置したり、ロードバランサー(セッションが引き継がれるタイプ)を介して負荷分散をすることが可能です。

[パターン1 (小規模構成例)]



[パターン2 (エンタープライズ構成例)]



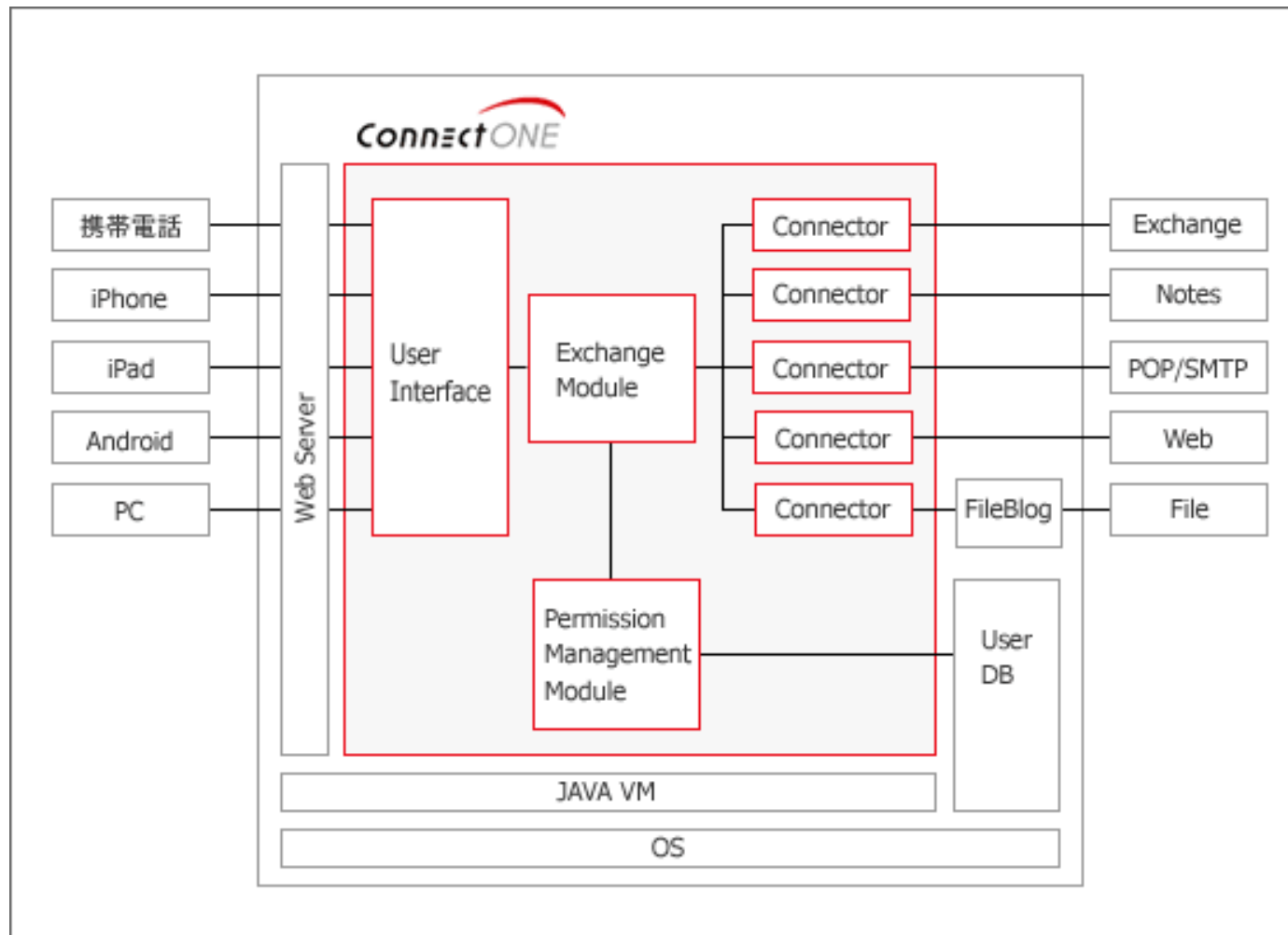
ConnectONE

27 ConnectONEの動作環境とは

推奨OS	RedHat Enterprise Linux ES/AS3以上 または Windows 2003 Server以上 ※File server連携 と同居の場合させる場合はWindows環境のみ
言語	Java (Sun JDK 6系)
Webサーバ	JBoss 5.1.0 または Apache Tomcat 6.0 または IBM Websphereシリーズ
User DB	MS SQL2005以上 または PostgreSQL 8系 または MySQL 5系
接続プロトコル	HTTP (Exchange2007, 2010, File Server, Web Server) HTTP-DAV (Exchange2003, 2007) DIIOP (Notes/Domino)
通信プロトコル	HTTP または HTTPS
クライアント	・XHTML Basic準拠ブラウザ (携帯ブラウザ相当) ・iPhone, iPad 専用アプリ ConnectONE Browser ・android専用アプリ ConnectONE Browser ・携帯電話専用アプリ (docomo, au, SoftBank) ・Internet Explore 6以上 + Flash 8 以上

補足資料1

ConnectONEモジュール構成



今後、数年で急速に 次世代情報端末の市場は拡大の見込み

2014年には、国内で
1,500万人が
スマートフォンユーザーとなる



2014年には、全世界で
2億800万台以上の
メディアタブレットが販売

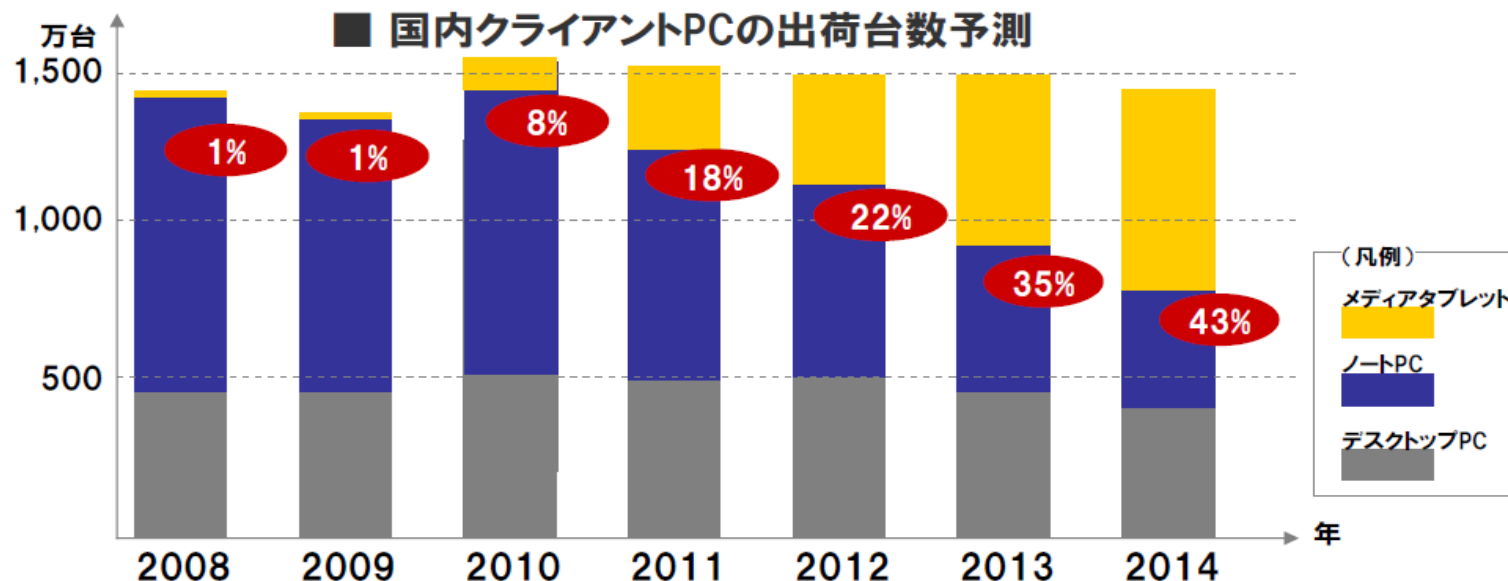


Source :

IDC Japan, 国内ビジネスモビリティ市場 2009年の分析と2010年～2014年の予測, Jun 2010

Gartner, Gartner Says Worldwide Media Tablet Sales on Pace to Reach 19.5 Million Units in 2010, Oct 2010

2012年から2017年にかけて メディアタブレットはノートPCに置き換わる



- デスクトップPCと15インチ以上のノートPCは若干減少するものの残り続ける。
- 2012年以降、PCの一部として普及が進む
- PC用途のほかにカタログやカーナビなど専用端末としての利用が広がる。
- PC用途の高機能端末は2017年ごろ800万台(約55%)を上限として停滞する。

ビジネスにおける次世代情報端末検討の現状(機能) どのような機能の利用を検討しているのか？

メール・スケジュール

- ・利用シーンが多い
- ・スモールスタートに向いている

シンクライアント

- ・PCの代わりにしたい
- ・セキュリティも安心

プレゼンテーション

- ・まずはドキュメント、次に動画や3Dモデル
- ・ドキュメントをローカルに保持

グループウェア

- ・日々の業務に必要な情報がよくある

CRM(顧客管理)

- ・営業業務で頻繁に利用する
- ・SaaSが浸透していて利用しやすい

レポート(BI)

受発注管理(社内システム連携)

文書管理(カタログ、マニュアル)

eCommerce

テレビ会議

デジタルサイネージ