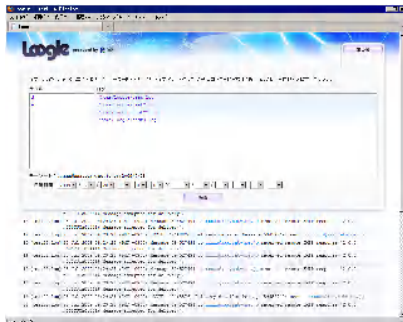


Loogleはネットワーク管理者の便利な必須ツール



Loogleの特長

- 🔍 Loogleはログファイルを検索するツールです。
- 🔍 思いついたキーワードで瞬時にログを検索します。
- 🔍 元のログファイルには触らない構造です。
- 🔍 簡単なコマンドでだけ使用します。
- 🔍 ウェブアプリに容易に利用可能です。

ログ検索にフォーカスした様々な機能を搭載

■ネットワーク管理者の必須機能を提供

Loogleはサーバーやネットワークシステムを管理するのに不可欠なログファイルに対し、高速検索可能なインデックス処理をすみやかにを行い、管理者が容易に必要な項目を高速検索できる事を目的とします。膨大なログファイルに対して、各種の検索を高速に行い、必要情報を抽出するのに最適です。

■Webインターフェースとコマンドラインインターフェースの双方を提供

特別なコマンド知識が不要で誰でも簡単に利用できるWebインターフェースと、専門技術者向けのコマンドラインインターフェースの双方をサポートします。

■特徴 瞬時にキーワード検索を実行

瞬時にキーワード検索を実行します。管理者が思いつくままにログファイルを次々に串刺し検索し、故障、トラブル等の原因の推定することができます。

■直近ログに対してリアルタイム検索対応

Index処理が行われていない直近のログファイルに対しても、リアルタイム検索処理をサポートします。

■高速インデックス作成処理

1GBのsyslogファイルに対してインデックス化処理時間は10分以下で可能です。

■対応ログファイル syslog形式であれば検索可能 & メールサーバーのログも対応

/var/logにあるようなsyslog形式のファイルならばどのようなアプリケーションが出力したものであっても検索可能です。また、メールサーバーのメールログにも対応します。

■複数のログファイルを一括検索、同一画面表示

複数のログファイルの一括検索を行い、結果はマージ表示を行ないます。複数のログファイル選択はGUIで任意に選択が可能です。複数ファイルにまたがった検索結果を1つの画面で表示しますので、大変便利です。

■特別なテンプレート等は不要

単純にキーワード検索を行うだけですので、サーバーやアプリケーション毎にテンプレート用意する必要がありません。

特に下記問題にお悩みのユーザー様に推奨いたします。

統合型ログ管理ソフトウェアの導入コストがネックになっている。

統合型ログ管理ソフトウェアは導入済みだが、小回りの利くLog検索ツールが欲しい。

(突発的な大容量過去ログの検索等)

Loogle Web検索画面

LoogleWebインターフェースはシンプルで誰にでも使い易い設計

Log検索はWeb検索と同様に思いっくまにキーワード検索可能です。

■ラベル機能

SysLogをインデックス処理する際に管理者で任意のラベル名称を付与できます。ラベルを指定して検索処理を実行可能です。

■キーワード入力欄

スペース区切りでキーワード入力絞りこみ検索が可能です。キーワード無しの時間検索も行えます。

■検索結果

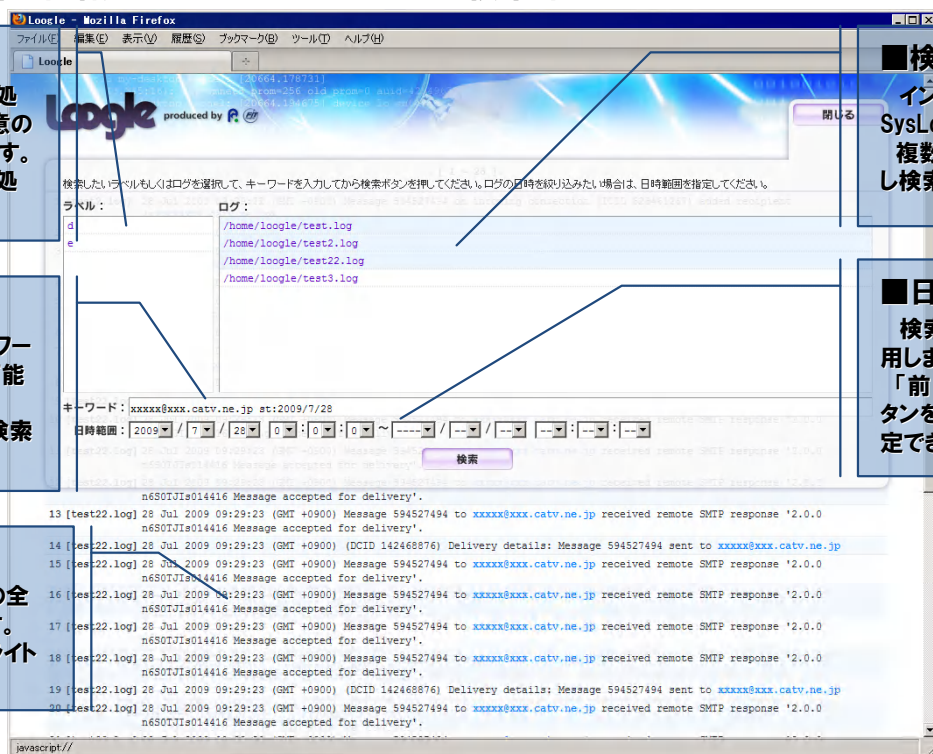
検索結果は該当ログの全文を時系列で表示します。該当キーワードはハイライト表示されます。

■検索ログ一覧

インデックス処理されたSysLogが一覧表示されます。複数のSysLogを選択し串刺し検索が可能です。

■日時指定

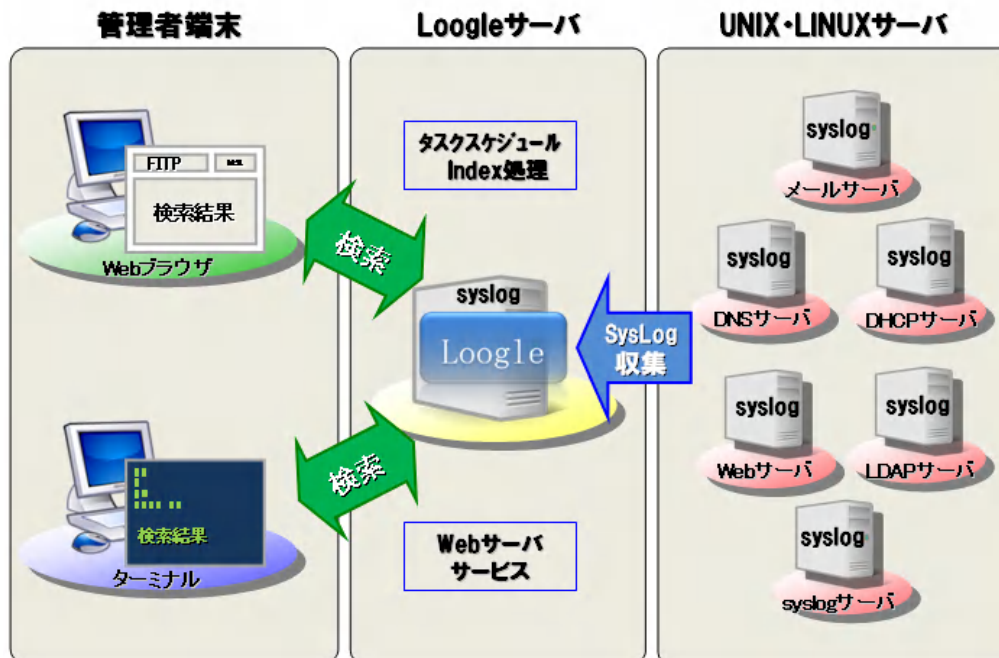
検索日時の絞りこみ時に使用します。「前日」「1週間」などの指定ボタンを使用しワンクリックで指定できます。



Loogle 運用イメージ

LoogleはLogサイズ、アクセスライセンスフリー

Loogleサーバ1台の導入で検索クライアントのアクセス数及び検索対象のLogサイズに制限はありません。



本製品の詳細・試用版は <http://www.loogle-search.com/> にてご利用頂けます。

■ご利用推奨環境

対応OS: RedHatLinux、Ubuntu

CPU: インテル (R) Core (TM) 2 Duo

プロセッサ E8400以上

メモリ: 4GB 以上

HDD: 300GB (10,000rpm) 以上

総販売元:

エフ・アイ・ティー・パシフィック株式会社

〒111-0053

東京都台東区浅草橋3-20-15

浅草橋ミハマビル4F

TEL: 03-5820-7021 FAX: 03-5820-7027

URL: <http://www.fitpacific.com>

本製品の著作権は独立行政法人理化学研究所に帰属します。