



Press Release

2011年5月27日
株式会社モバイルファクトリー

ファン待望の大人気シミュレーションゲーム

「みんなパラ」の続編が遂に登場！

「みんなパラ2」スマートフォン版も同時オープン！

株式会社モバイルファクトリー（本社：東京都品川区、代表取締役：宮嶋裕二）は、
グリー株式会社（本社：東京都港区、代表取締役社長：田中良和）が運営する
GREE Platform でシミュレーションゲーム「みんなパラ2」を提供します。

■ コンテンツ概要

大人気シミュレーションゲーム「みんなパラ」がバージョンアップしました！

今回のテーマは「町づくり」。困った町から「お手伝い」の依頼が発生し、「お手伝い」をすることで自分の土地に建てられる施設をゲット！好きな場所に施設を建て、自分だけのオリジナルの町を作ろう！施設を建てることで収益を得られるので、その収益で新たな施設をゲットしよう。しかし・・・時に自分の町が危険にさらされることも！そんな時は友だちに協力してもらい、平和な町を取り戻そう！ハラハラもワクワクも同時に味わえる魅力いっぱいのシミュレーションゲーム「みんなパラ2」！必見アプリです。



遊び方

◆ 「お手伝い」をして施設をゲットしよう！

困っている他の町の「お手伝い」をすることで、自分の町に建設できる施設をゲット！どんどんお手伝いをして、自分の町に施設を増やそう。

一定のレベルになると新しい「ガチャ」が増えるよ。

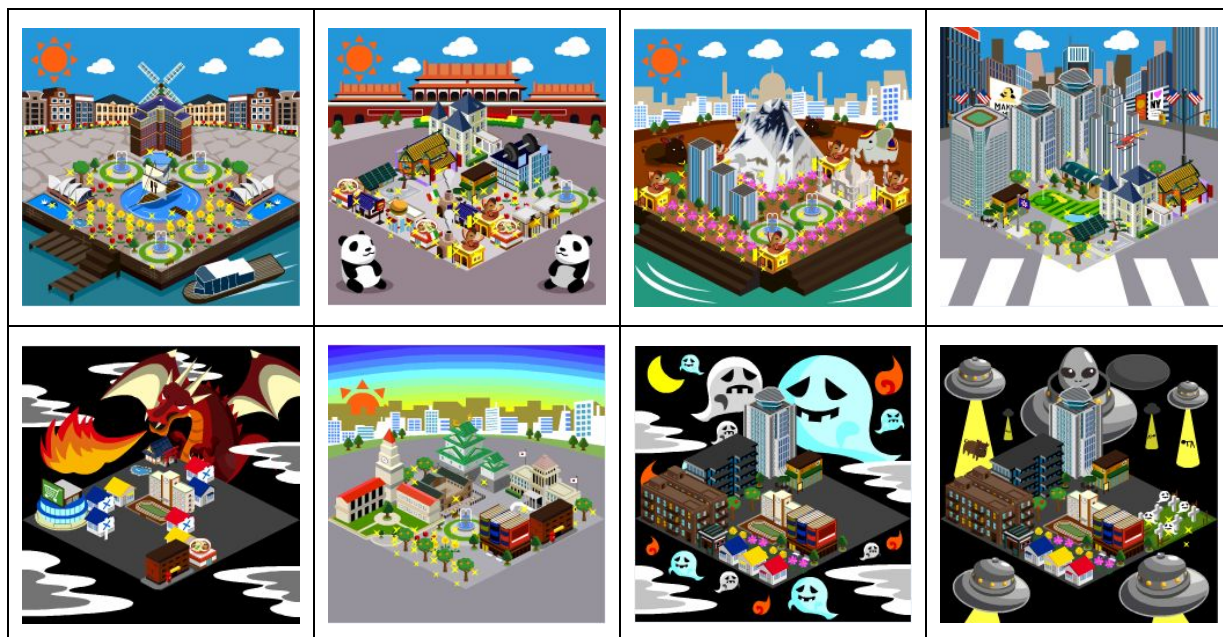
◆ 自分の町を「アレンジ」しよう！

「お手伝い」でゲットした施設や、「ガチャ」でもらった施設を自分の町に好きなようにアレンジができるよ。残念ながら施設には寿命があるので、その時は解体して新しい施設に建てかえよう！

◆ 収益を増やして、より素敵な町を作ろう！

施設を建設することで収益がもらえるよ。友だちに協力すればより収益が増えるかも？！その収益で新たな施設をゲットして自分だけの素敵な町を作ろう！

あなたならどんな町を作る？！



	 <p><フィーチャーフォン></p>	 <p><スマートフォン></p>	<p><フィーチャーフォン> http://mpf.gree.jp/2009 <スマートフォン> http://pf.gree.jp/2009 ※ ご利用には GREE の会員登録 が必要です。</p>
---	--	--	---

<コンテンツ名>「みんパラ2」

<サービス開始日>2011 年 5 月 27 日

<アクセス方法>「GREE」トップ (<http://m.gree.jp>) > ゲーム > シミュレーション > みんパラ2
 (ご利用には GREE の会員登録が必要です。)

※記載されている会社名、ロゴマーク、製品名などは、各社の登録商標または商標です。
 ※本書面に掲載された画像及びテキストの無断転用を禁じます。

株式会社モバイルファクトリー 会社概要

【会社名】	株式会社モバイルファクトリー	http://www.mobilefactory.jp/
【所在地】	東京都品川区西五反田 8-1-5 五反田光和ビル 8F	
【代表取締役】	宮嶋裕二	
【資本金】	2 億 2,450 万円	
【主な事業内容】	ソーシャルアプリ事業 モバイルコンテンツ事業 メディア事業 ソリューション事業	

<本プレスリリースに関するお問い合わせ先>

経営企画室 広報：下村 TEL/03-5740-6255 FAX/03-5740-6156

e-mail: mf-press@ml.mfac.jp