

平成 23 年 7 月 12 日

報道関係者各位

株式会社ワークビット

2.5 インチサイズ「PATA-SATA 変換ユニット」を開発中

～2011 年 9 月から出荷開始予定～

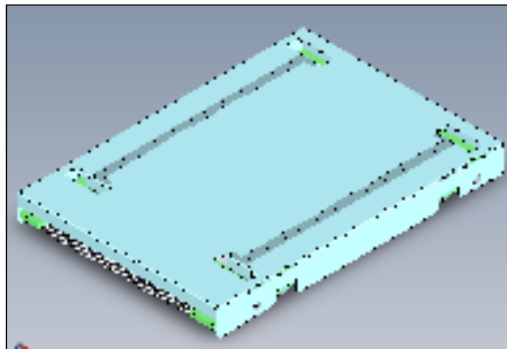
株式会社ワークビット(本社:神奈川県大和市、代表取締役社長 松浦耕二、以下、ワークビット)は、既に販売している「PATA-SATA 変換ボード/ユニット」のラインナップ強化の一環として、2.5 インチサイズ「PATA-SATA 変換ユニット」を開発中であることをお知らせいたします。

本製品は、昨今ハードディスク各メーカーの生産終了に伴い、置き換えや入手が困難になりつつある従来の 2.5 インチ PATA ハードディスクを置き換えるための製品です。

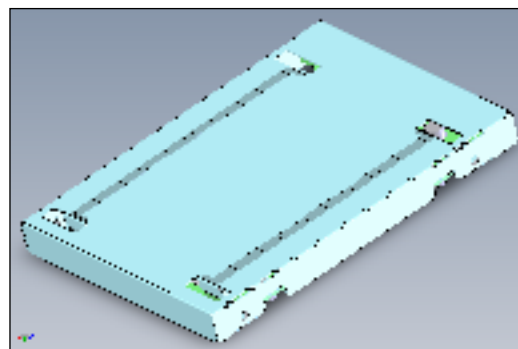
容量 200GByte の 1.8 インチ SATA ハードディスクを搭載し、ユニット筐体の外形・ネジ穴などは従来の 9.5mm ハイト 2.5 インチ PATA ハードディスクと同形状であり、2.5 インチ PATA ハードディスクの代替として、そのまま使用可能であります。

また、お客様ご使用機器との接続性ニーズに合わせ、変換LSIを2種類メーカーから選択・搭載を可能としております。OEM 向けアイテムとして販売を開始し、PATA-SATA 変換ユニット「PS-STD-U25M」「PS-STD-U25J」の2種類をご提供いたします。

◆PATA-SATA 変換ボード外観図(PS-STD-U25)



～ 製品外観(1) ～



～ 製品外観(2) ～

◆ 特徴

- 従来の PATA 2.5 インチハードディスクと同形状のため、新たなフレーム等の作成が不要で既存システムにおける置き換えが容易。
- 上位システムとの接続性向上のため、搭載する PATA-SATA 変換 LSI を 2 種類 (Marvell/J-Micron) ラインナップ。
お客様のホスト/デバイス等の仕様環境により、最適な選択が可能。
- Master/Slave の設定が可能。

◆ 製品概要

製品名	PS-STD-U25M	PS-STD-U25J
搭載変換 LSI	Marvell 社製 LSI	J-Micron 社製 LSI
外形寸法	W69.8 × D100.0 × H9.5 (mm)	
消費電流	最大 1.0A(5V) ※電源投入時	最大 1.1A(5V)※電源投入時
電 源	DC 5V ±5%	
ホストインターフェイス	ATA(IDE)Interface: ATA/ATAPI 7 準拠	
搭載 HDD	200GByte Serial-ATA Revision2.6 対応 1.8 インチ HDD	
転送モード	PIO Mode 0~4 対応 Multi Word DMA Mode 0~2 対応 Ultra DMA Mode 0~6 対応	

◆ 製品情報

- 製品名 :「PS-STD-U25M」、「PS-STD-U25J」
- 販売形態 :OEM 向けアイテム
- 発売日 :平成 23 年 9 月(予定)
- 販売総代理店 :加賀電子株式会社

◆ 株式会社ワークビット会社概要

本 社 :神奈川県大和市中央一丁目1番2号 第2近藤ビル 5F
 TEL:046-261-3228 / FAX:046-263-7876
 資本金 :2,000万円 (加賀電子 100%子会社)
 代表者 :代表取締役社長 松浦耕二
 事業内容 :パソコン・周辺機器、オーディオ・デジタル家電、産業用機器、計測機器向け LSI 等の企画、
 開発、製造、販売、及び、これらに関連する委託開発
 URL : <http://www.workbit.co.jp/>

◆このリリースに関するお問合せ先

株式会社ワークビット(<http://www.workbit.co.jp/>)
 神奈川県大和市中央一丁目1番2号 TEL:046-263-9765/FAX:046-263-7876
 企画営業部 担当 小川 (e-mail ogawa@workbit.co.jp)
 加賀電子株式会社(<http://www.taxan.co.jp/>)
 東京都千代田区外神田3丁目12番8号 TEL:03-4455-3139/FAX:03-3815-6762
 営業推進事業部 販売促進第二部 担当 寒川、福嶋 (e-mail d_fuku@taxan.co.jp)

このニュースリリースは記載の情報(製品仕様、発売日、お問合せ先、URL等)は、発表日現在の情報です。
 予告なしに変更される可能性もありますので、予めご了承下さい。