



2011・国際森林年  
http://www.iyf2011.go.jp/

# みんなで学ぼう！森林の生物多様性 シンポジウム&森林見学ツアー

『COP10 から未来へ！持続可能な林業と生物多様性』



主催：Value Frontier 株式会社 （林野庁補助事業）

岐阜県加子母森林組合は、伊勢神宮の御柱などに使われていることで有名な「東濃桧」の産地にあります。ここでは四世代複層林整備や住宅の産地直販を進めるなど、生物多様性を保全しながら、持続的な林業に取り組んでいます。シンポジウムでは森林組合の活動紹介に加え、グリーンフロント研究所から市民による森林生態系調査についてご紹介頂きます。また名古屋市立大学の香坂玲氏には、COP10 を受け、森林の利用と生物多様性の保全について海外の事例も含めご講演頂きます。この機会に身近な森を歩き、林業と生物多様性の保全について考えてみませんか。

## <シンポジウム>

◆日時：10月7日（金）13:30～17:20（開場 13:00）

◆場所：名古屋サンスカイルーム（E 室）

◆スケジュール：

13:30～13:35 開会のご挨拶

13:35～14:05 「森林の生物多様性保全に向けた国内外の動向と林野庁の取り組み」 林野庁

14:05～15:05 基調講演：「森と文化を考える。森林の保全と持続可能な利用と生物多様性」

名古屋市立大学 准教授 香坂玲 氏

～休憩（10分）～

15:15～15:55 事例発表：①加子母森林組合／②グリーンフロント研究所株式会社

15:55～16:55 パネルディスカッション

16:55～17:20 質疑応答・まとめ

70名限定  
(先着順)

中部会場

◆講演者プロフィール 香坂玲（こうさか・りょう）氏

東京大学農学部卒業。中東欧地域環境センター勤務後、英国で修士、ドイツ・フライブルク大学の環境森林学部で博士号取得。国連環境計画生物多様性条約事務局勤務を経て、名古屋市立大学大学院経済学研究科 准教授。COP10 支援実行委員会アドバイザー。著書に「生物多様性と私たち」（岩波ジュニア新書）と「森林カメラ」（清水弘文堂）がある。



**参加費無料！**

**シンポジウム 森林見学ツアー  
お申込み・お問い合わせ先**

TEL: 03-5422-9462

FAX: 03-5422-9463

E-mail: reg@valuefrontier.co.jp

URL: http://www.valuefrontier.co.jp

Value Frontier 株式会社

〒106-0047 東京都港区南麻布 4-13-7

鈴掛ビル 6 階

担当：大野

◆会場までのアクセス

住所：名古屋市中区錦 1-18-22 名古屋 AT ビル 2 階

アクセス：地下鉄（東山線、鶴舞線）伏見駅（8 番出口）徒歩 3 分、TEL: 052-201-3344



## ～森を歩く～＜森林見学ツアー＞

◆日時:10月8日(土) 9:00～17:00

◆於:岐阜県 中津川市 加子母

◆行程:

9:00 JR 名古屋駅前集合

バスで加子母市へ

(途中休憩)



11:30 加子母森林組合到着

昼食を食べながら森林の説明

(昼食:地元名産「ほう葉寿司」)



12:30 マイクロバスに分乗・出発

森林解説と生態系観察

① 二段林 ②熊対策 ③四世代複層林

④ 水源エリア ⑤理想の複層林



14:30 ひのきモデルハウス・木材加工場見学

もくもくセンター(加子母産材お土産店)



15:30 加子母森林組合出発

道の駅

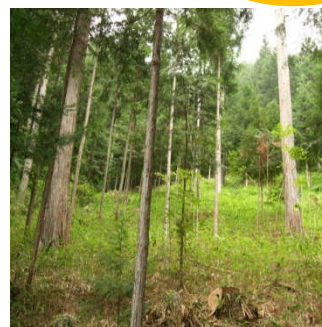


17:00 JR 名古屋駅解散

30名限定

(先着順)

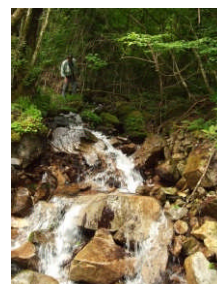
加子母



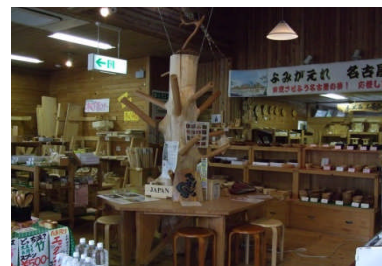
加子母の複層林



ヒノキの天然更新



水源の生態系



もくもくセンター

◆注意事項 (お申込みの前に必ずお読みください)

\*小学生以上のお子さんも参加できます。ただし中学生以下は必ず保護者の方と一緒にご参加ください。

\*雨天決行(ただし台風や大雨の場合は中止)

\*上記行程は変更になることがあります。

\*森林は傾斜があるため、登山用靴か履きなれたスニーカーまたは長靴等でお越し下さい。

\*軍手、タオル(小)、雨具を持参下さい。

(レインコートまたはレインギア)

\*参加者はお申込みと同時にボランティア保険に加入します。(無料です。)

\*お申込みの際に昼食を希望された方は、昼食代(1,000～1,500円程度)を各自現地でお支払下さい。なお、昼食を希望されない方は、あらかじめお申し込みの際にお知らせ下さい。その場合各自で昼食・飲み物等はご持参下さい。

\*お申込締切日は、9月30日です。

◆バス集合場所

JR 名古屋駅 太閤通口 名古屋駅西交番前

