

3DView making system of Real3Di

▶NEW! ターンテーブル【RT-1000】

▶撮影・制御ソフト【RT for Manager】

▶撮影・制・御3DView作成ソフト Flash/HTML5版【Photo VR Smart】

360°View System

Real3Di



▶制御ソフト【RT1000 for Manager】



RT for Managerをインストールしたパソコンとターンテーブルをケーブル接続したら、自動撮影スタート。パソコンから回転範囲内で何回撮影するかを入力してスタート。



※照明、ホワイトボックス、カメラ、三脚、パソコンは含まれません。
※RT-1000ターンテーブルの塗装色は改善のため予告無く変更されます。

【3DView作成システムの内容】

- 本体
 - ・RT-1000 ターンテーブル (愛称: 3DShop)
- 専用ソフト
 - ・機器制御ソフト (RT1000 for Manager)
 - ・3DView作成ソフト (Photo VR Smart)
- 付属品
 - ・ターンテーブルマニュアル
 - ・付属ソフトマニュアル
 - ・USB シリアル変換ケーブル
 - ・電源ケーブル

- 対応OS: Microsoft Windows XP以降
- 最大耐重量: 15kg
- 本体部: 直径250mm 高さ103.5mm
- 本体重量: 15kg
- 電源アダプター
IN PUT: 100-240V~, 50-60Hz, 1.5A
OUTPUT: 24V 2.4~2.5A

【販売価格】

★イージープラン

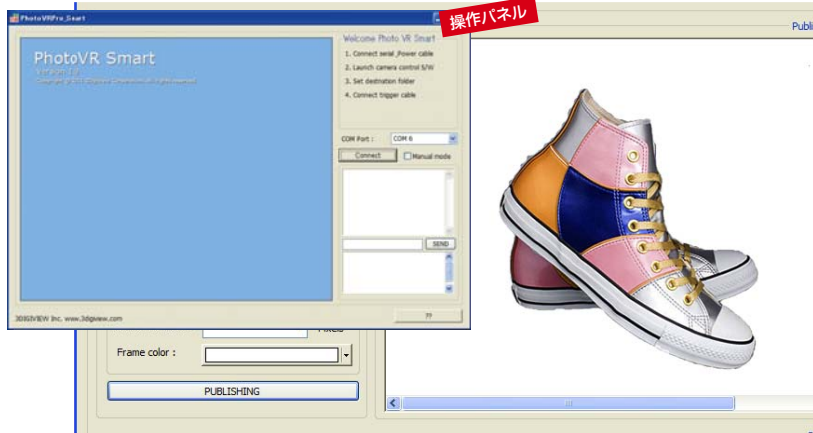
TT-100+RT1000 for Manager
販売価格 250,000円(税抜)

★プロユースプラン

TT-100+RT1000 for Manager+Photo VR Smart
販売価格 300,000円(税抜)

▶3DView作成ソフト【Photo VR Smart】

PhotoVRSmartは、撮影から3DViewまでを一貫して作成するソフトです。ソフトを開いてフォルダ名やサイズなどを入力するだけで3DViewが出来上がりすぐにネットで活用できます。



TAKE

〈販売元〉

Real3Di

株式会社テイク 本社

〒104-0061 東京都中央区銀座1-28-12 鹿倉ビル1F

TEL 03-5159-4711 FAX 03-5159-4712

〈サポート〉

有限会社 カフェデジタル

〒101-0021

東京都台東区上野5-7-7 公徳堂ビル2F/B1

TEL: 03-6695-6383 FAX: 03-6695-6384