

XE5WS2

Intel® Single Xeon E5 Processor

4-Disk RAID Workstation

Supporting

2-Way NVIDIA SLI & AMD CrossFireX



◆Multi GPU対応Xeon E5シリーズRAIDワークステーション◆

高速・高精細なグラフィックス環境を提供する2-Wayの**NVIDIA SLI**および**AMD**

CrossFireX対応GPUをPCI-Express3.0規格16xレーン・バスに接続可能なワークステーションで、4台の2.5インチおよび3.5インチ・ディスクがマウントできるリムーバブル・ベイを装備しています。

LGA-2011ソケット(ソケットR)対応のXeon E5-1600/E5-2600シリーズCPUが搭載可能で、最大8コア16スレッドの並列演算処理をサポートします。

DDR3/1600MHzメモリのサポート、256ビットの浮動小数点演算レジスタ、20MBのCPU内蔵キャッシュ・メモリ、さらに進化したIntel® Turbo Boost Technology 2.0の採用やAVXコマンドセットへの対応により、演算処理能力を必要とする3D-CG、CAD/CAM、レンダリング、メディア・コンテンツ作成アプリケーションのパフォーマンスを最大で2倍向上します。

256GBまでのDDR3 ECC Registered または64GBまでのECC Un-Buffered タイプの240ピンDIMMが実装可能で、幅広い分野のアプリケーションに対応します。



フロント

◆最新のIntel® C602チップセット&PCI-Express3.0をサポート◆

8GB/s QPIをサポートした**Intel® C602 PCH**を採用。2チャンネルの6Gbps SATA3.0ポートと4チャンネルの3Gbps SATA2.0ポートのディスク・インターフェイスを装備しており、

WindowsおよびLinux OSでコールドスワップのRAID 0,1,(5),10をサポートしています。

オプションの6Gbps SAS/SATA RAIDコントローラの追加により、高信頼・高速SASディスクの導入やRAID構成ディスクのホットスワップ化など、より高度なデータ保護環境を構築できます。2.5インチSSDおよびハードディスクを使用する場合は、専用のトレイが用意されています。

PCI-Express3.0 I/OコントローラがシリコンレベルでCPUに統合された新世代CPUではI/Oレイテンシーが約30%削減され、CPUへのデータ転送能力は最大で3倍に向上しています。システム機能拡張バスとしてPCI-Express3.0規格の16xレーン・バスを2本、4xレーン・バスを1本、PCI-Express2.0規格の4xレーン・バスを1本、32bit PCIバスを1本装備しており、ダブル・スロットのオプション・カードにも対応します。



リア

◆2ポートのギガビット・イーサネット◆

パフォーマンスの向上や耐障害性の向上に有効なI/OAT, MSI-X, IPv4&6, VLAN機能をサポートした、**Intel® 82574L**および**Intel® 82574L**ギガビット・ネットワーク・コントローラによる2ポートの**GbE**イーサネット・ポートを装備しています。



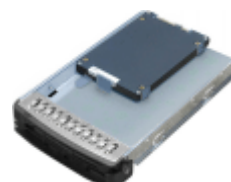
ホットスワップベイ

◆低騒音・低消費電力設計◆

システムからの発熱量に応じて回転数をコントロールする**PWM**(Pulse Width

Modulation)方式システム冷却ファンの採用により、高効率なシステム冷却と25dBの静音性を達成しています(オプション・カード類の動作音は含みません)。

87%以上の高エネルギー変換効率を達成した低発熱**80Plusゴールド規格**規格900W電源を搭載しています。



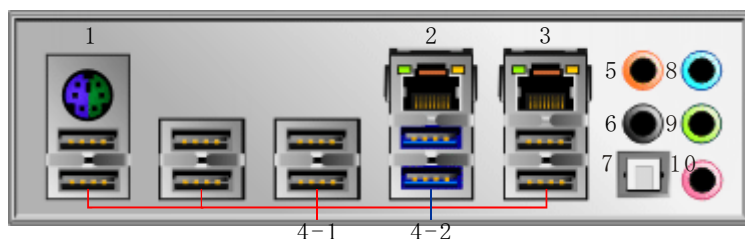
2.5" HDD/SSD 変換トレイ



◆システム仕様◆

モデル名	XE5WS2
CPU	1 * LGA-2011 ソケット, Intel® Xeon E5-1600/E5-2600 シリーズ・プロセッサ
チップセット	Intel® 602 PCH
BIOS	AMI BIOS® PnP, APM1.2, PCI2.2, ACPI2.0, SMBIOS2.3, USB Keyboard, UEFI
メモリー	8 * 240 ピン DDR3-800/1066/1333/1600MHz DIMM スロット 最大 64GB Unbuffered ECC または 256GB ECC Registered DIMM が実装可 ※1.35/1.5V の 1, 2, 4, 8, 16, 32GB DIMM をサポート
グラフィックス	オプションのグラフィックス・カード / GPU を使用
GPU	2-Way の NVIDIA SLI/AMD CrossFireX 対応 GPU が搭載可能 ※4 系統の 6 ピン PCI-E 補助電源が使用可能 ※GPU の消費電力と発熱量にご注意ください
インターフェイス	2 * USB3.0 (2 * フロント), 10 * USB2.0 (2 * フロント), PS2 キーボード/マウス RealTek ALC889 7.1ch HD Audio CODEC
拡張スロット	7 * 標準空きスロット
拡張バス	2 * PCI-Express3.0 16x バス, 1 * PCI-Express3.0 4x バス (8x ソケット) 1 * PCI-Express2.0 4x バス (8x ソケット), 32bit PCI バス
光学ドライブ	SATA 接続 DVD マルチドライブ/Blu-Ray ドライブ
ドライブ・ベイ	2 * 5.25" オープン・ベイ (内1ベイはオプティカル・ドライブが使用) 1 * 3.5" オープン・ベイ 4 * 3.5" リムーバブル・ベイ ※15,000 回転ディスク, 6Gbps SAS/SATA ディスク対応, ホットスワップ機能対応 ※2.5" ドライブ使用時は専用アダプターが付属
RAID コントローラ	オンボード RAID コントローラ使用時(コールドスワップ): 2 * 6Gbps SATA3.0 RAID 0,1 サポート(Windows & Linux) 4 * 3Gbps SATA2.0 RAID 0, 1, (5), 10 サポート(RAID 5 は Windows のみサポート) オプション 6Gbps SAS/SATA RAID コントローラ使用時: ※使用可能ディスク数および RAID レベルはコントローラに依存
ネットワーク	2 * Intel® GbE RJ45 ポート, 82579LM & 82574L チップ ※I/OAT, MSI-X, IPv4&6, VLAN 機能をサポート
CPU ファン	1 * 8cm パーティカル専用ファン
システムファン	1 * 12cm x 25mm PWM リアファン (静音ファン) 1 * 9cm x 25mm PWM フロントファン (静音ファン)
外形寸法	H427 x W178 x D531 mm/40.4 リットル (足含む)
電源	900W 80Plus ゴールド規格 (≧87%) 電源, 100~240V, ~10A, 50/60Hz, 1 * 8cm ファン
付属品	マザーボードマニュアル(英文), 各種ドライブ CD-ROM, 電源ケーブル

XE5WS2シリーズ パネルレイアウト



- 1 PS/2 mouse & keyboard port
- 2 LAN (RJ-45) port
- 3 LAN (RJ-45) port
- 4-1 USB 2.0 Ports 4-2 USB 3.0 Ports
- 5 Center/LFE out
- 6 Surround out
- 7 S/PDIF 光 Ports
- 8 Line in
- 9 Line out
- 10 Mic in

◆保証◆

1年間(延長オプション他可)

- 本製品はPL(製造物責任)法の適用対象です。
- 詳細はホームページ上でご確認ください
- **Qualest**は登録商標です
- その他品名・社名は各社の商標または登録商標です。
- 製品の仕様および特性は予告なく変更されることがあります。

輸入製造元

Qualest
Computer Works

株式会社クォーレスト

〒101-0052 東京都千代田区神田小川町2-2小川町B5ビル7階

電話 03-3295-0817

FAX 03-3295-0818

E-mail: sales@qualest.co.jp

Web http://www.qualest.co.jp