

XE5SV1 Series

Intel® Single Xeon E5 Processor

4-Disk Super QuietRAID Server

Supporting
PCI-Express 3.0 slots



◆Intel® Xeon E5-1600/E5-2600シリーズCPU対応◆

4台の2.5インチまたは3.5インチSAS/SATAディスクがマウントできるホットスワップ・ベイを標準装備した超低騒音設計のコンパクトなシステムで、SOHOやSMBでの小規模RAIDサーバーに最適です。

LGA-2011ソケット(ソケットR) 対応のXeon E5-1600/E5-2600シリーズCPUが搭載可能で、最大8コア16スレッドの並列演算処理をサポートします。DDR3/1600MHzメモリーのサポート、最大8GT/sのQPI チャンネル、256ビットの浮動小数点演算レジスタ、20MBのCPU内蔵キャッシュ・メモリ、さらに進化したIntel® Turbo Boost Technology 2.0の採用やAVXコマンドセットへの対応により、演算処理能力を必要とするアプリケーションのパフォーマンスを最大で2倍向上します。

256GBまでのDDR3 ECC Registeredまたは64GBまでのECC Un-Bufferedタイプの240ピンDIMMが実装可能です。

◆最新のIntel® C602チップセット&PCI-Express3.0をサポート◆

8GB/s QPIをサポートしたIntel® C602 PCHを採用。2チャンネルの6Gbps SATA3.0ポートと4チャンネルの3Gbps SATA2.0ポートのディスク・インターフェイスを提供し、WindowsおよびLinux OSでコールドスワップのRAID 0,1,(5),10をサポートしています。

オプションの6Gbps SAS/SATA RAIDコントローラの追加により、高信頼・高速SASディスクの導入やRAID構成ディスクのホットスワップ化など、より高度なデータ保護環境を構築できます。2.5インチSSDおよびハードディスクを使用する場合は、専用のトレイが用意されています。

PCI-Express3.0 I/OコントローラがシリコンレベルでCPUに統合された新世代CPUではI/Oレイテンシーが約30%削減され、CPUへのデータ転送能力は最大で3倍に向上しています。システム機能拡張バスとして、16xレーン、8xレーン、4xレーンのPCI-Express3.0バスを各1本と3本の64bit PCI-Xバス3本を装備しています。

◆2ポートのギガビット・イーサネット◆

仮想化環境下でのパフォーマンス向上や耐障害性の向上に有効なVMDq、I/OAT、PCI-SIG SR-IOV機能をサポートした、Intel® i350ギガビット・ネットワーク・コントローラによる2ポートのGbEイーサネット・ポートを装備しています。

◆IPMI2.0をサポート◆

使用OSに非依存でシステムの遠隔操作を可能にする、IPMI2.0専用LANポートを装備しています。Webブラウザ上から電源ON/OFF、ハードウェアの管理・監視、外部メディアからのOSインストール等が行えます。

◆低騒音・低消費電力設計◆

システムからの発熱量に応じて回転数をコントロールするPWM(Pulse Width Modulation)方式のシステム冷却ファンの採用により、効率よくシステムを冷却して低消費電力化すると同時にシステムの動作騒音も25dBに低減しています(オプションカード類からのノイズは含みません)。

82%以上の高エネルギー変換効率を達成した低発熱80Plus規格665W電源を搭載しています。



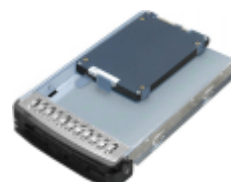
フロント



リア



ホットスワップベイ



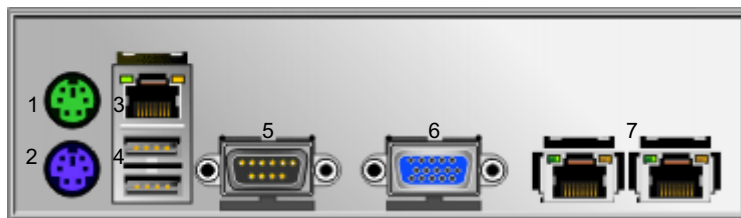
2.5" HDD/SSD 変換トレイ



◆システム仕様◆

モデル名	XE5SV1
CPU	1 * LGA-2011 ソケット, Intel® Xeon E5-1600/E5-2600 シリーズ・プロセッサ
チップセット	Intel® 602 PCH
BIOS	AMI BIOS® PnP, APM1.2, PCI2.2, ACPI2.0, SMBIOS2.3, USB Keyboard, UEFI
メモリー	8 * 240 ピン DDR3-800/1066/1333/1600MHz DIMM スロット 最大 64GB Unbuffered ECC または 256GB ECC Registered DIMM が実装可 ※1.35/1.5V の 1, 2, 4, 8, 16, 32GB DIMM をサポート
グラフィックス	オンボード Matrox G200eW 16MB DDR3, 1 * 標準 VGA(15 ピン)
インターフェイス	4 * USB2.0 (2 * フロント), 1 * RS232C (D-Sub9 ピン), 1 * PS/2 キーボード+Mouse ポート
拡張スロット	7 * 標準空きスロット
拡張バス	1 * PCI-Express3.0 16x バス 1 * PCI-Express3.0 8x バス (16x ソケット) 1 * PCI-Express3.0 4x バス (16x ソケット) 3 * 64bit 133/100MHz PCI-X バス
光学ドライブ	SATA 接続 DVD マルチドライブ/Blu-Ray ドライブ
ドライブ・ベイ	3 * 5.25" オープン・ベイ (1 ベイはオプティカル・ドライブが使用) 1 * 3.5" オープン・ベイ 4 * 3.5" リムーバブル・ベイ ※15,000 回転ディスク, 6Gbps SAS/SATA ディスク対応, ホットスワップ機能対応 ※2.5" ドライブ使用時は専用アダプターが付属
RAID コントローラ	オンボード RAID コントローラ使用時(コールドスワップ): 2 * 6Gbps SATA3.0 RAID 0,1 サポート(Windows & Linux) 4 * 3Gbps SATA2.0 RAID 0, 1, (5), 10 サポート(RAID 5 は Windows のみサポート) オプション 6Gbps SAS/SATA RAID コントローラ使用時: ※使用可能ディスク数および RAID レベルはコントローラに依存
ネットワーク	2 * Intel® i350 GbE RJ45 ポート ※I/OAT, PCI-SIG, SR-IOV, VMDq をサポート
IPMI	IPMI 2.0 with virtual media over LAN and KVM-over-LAN サポート
CPU ファン	2 * 8cm パーティカル専用純正ファン
システムファン	1 * 12cm x 38mm PWM リアファン (静音ファン) 1 * 9cm x 25mm PWM HDD ファン (静音ファン)
外形寸法	H427 x W178 x D531 mm/40.4 リットル(足含まず)
電源	665W 80Plus ブロンズ(≧82%)規格電源 100/220V, ~10A, 50/60Hz, 1 * 8cm x 25mm ファン
付属品	マザーボードマニュアル(英文), 各種ドライバ CD-ROM, 電源ケーブル

XE5SV1シリーズ パネルレイアウト



- | | |
|-----------------|---------------|
| 1 Mouse ポート | 5 RS-232Cポート |
| 2 KeyBoard ポート | 6 VGA ポート |
| 3 IPMI用 LAN ポート | 7 GbE LAN ポート |
| 4 USB 2.0 ポート | |

◆保証◆

1年間(延長オプション他可)

- 本製品はPL(製造物責任)法の適用対象です。
- 詳細はホームページ上でご確認ください
- **Qualest**は登録商標です
- その他品名・社名は各社の商標または登録商標です。
- 製品の仕様および特性は予告なく変更されることがあります。

輸入製造元

Qualest
Computer Works

株式会社クォーレスト

〒101-0052 東京都千代田区神田小川町2-2小川町B5ビル7階

電話 03-3295-0817

FAX 03-3295-0818

E-mail: sales@qualest.co.jp

Web http://www.qualest.co.jp

2012年 4月 現在