

## XE5SV6DR Series

Intel® Dual Xeon E5 Processor  
8-Disk Versatile RAID Server

Supporting  
**10-PCI-Express 8x slots**



### ◆Intel® Xeon E5-2600シリーズCPU対応◆

8台の2.5インチまたは3.5インチSAS/SATAディスクがマウントできるホットスワップ・ベイを標準装備した多目的RAIDサーバーです。テレコミュニケーション、音響/DSP処理、カメラ入力/画像処理、デジタルIO、AD/DA、ストレージ/ディスク・コントローラ、PCIe-SSDなど、多岐に渡る最先端技術を提供する高性能カード類の搭載が可能で、情報通信や科学技術研究、インダストリアルオートメーションや工業計測用システムの開発に最適です。オプションのラック・コンバージョンキットにより、ラックマウント・モデルとしての運用も可能です。

**LGA-2011**ソケット(ソケットR)対応のXeon E5-2600シリーズCPUが2個まで搭載可能で、最大16コア32スレッドの並列演算処理をサポートします。DDR3/1600MHzメモリーのサポート、最大8GT/sのデュアルQPIチャンネル、256ビットの浮動小数点演算レジスタ、20MBのCPU内蔵キャッシュ・メモリ、さらに進化したIntel® Turbo Boost Technology 2.0の採用やAVXコマンドセットへの対応により、演算処理能力を必要とするアプリケーションのパフォーマンスを最大で2倍向上します。

768GBまでのDDR3 ECC Registeredまたは128GBまでのECC Un-Bufferedタイプの240ピンDIMMが実装可能で、あらゆるアプリケーションに対応します。

### ◆最新のIntel® C602チップセット&PCI-Express3.0をサポート◆

8GB/s QPIをサポートした**Intel® C602 PCH**を採用。2チャンネルの6Gbps SATA3.0ポートと8チャンネルの3Gbps SATA2.0ポートのディスク・インターフェイスを提供し、WindowsおよびLinux OSでコールドスワップのRAID 0,1,5,10をサポートしています。

オプションの6Gbps SAS/SATA RAIDコントローラの追加により、高信頼・高速SASディスクの導入やRAID構成ディスクのホットスワップ化など、より高度なデータ保護環境を構築できます。2.5インチ**SSD**およびハードディスクを使用する場合は、専用のトレイが用意されています。

**PCI-Express3.0** I/OコントローラがシリコンレベルでCPUに統合された新世代CPUではI/Oレイテンシーが約30%削減され、CPUへのデータ転送能力は最大で3倍に向上しています。システム機能拡張パスとして、PCI-Express3.0 8xレーン・バスを10本、PCI-Express2.0 4xレーン・バスを1本装備しています。

### ◆2ポートのギガビット・イーサネット◆

仮想化環境下でのパフォーマンス向上や耐障害性の向上に有効なVMDq、I/OAT、PCI-SIG SR-IOV機能をサポートした、**Intel® i350**ギガビット・ネットワーク・コントローラによる2ポートの**GbE**イーサネット・ポートを装備しています。

### ◆IPMI2.0をサポート◆

使用OSに非依存でシステムの遠隔操作を可能にする、**IPMI2.0**専用LANポートを装備しています。Webブラウザ上から電源ON/OFF、ハードウェアの管理・監視、外部メディアからのOSインストール等が行えます。

### ◆低騒音・低消費電力設計◆

システムからの発熱量に応じて回転数をコントロールする**PWM**(Pulse Width Modulation)方式のシステム冷却ファンの採用により、高効率なシステム冷却と低消費電力化を達成しています。

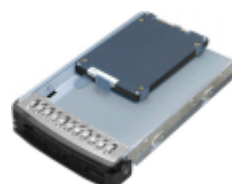
94%以上の高エネルギー変換効率を達成した低発熱**80Plus プラチナ規格**1000W電源を搭載。Rモデルではホットスワップ・リダンダント電源を採用しています。



フロント



リア



2.5" HDD/SSD 変換トレイ



ラックマウントオプション



◆システム仕様◆

モデル名	XE5SN6DR
CPU	2 * LGA-2011 ソケット, Xeon E5-2600 シリーズ・プロセッサ
チップセット	Intel® C602 PCH
BIOS	AMI BIOS® PnP, APM1.2, PCI2.2, ACPI2.0, SMBIOS2.3, USB Keyboard, UEFI
メモリー	16 * 240 ピン DDR3-1066/1333/1600MHz DIMM ソケット 最大 64GB Unbuffered ECC/Non-ECC DIMM が実装可 最大 512MB ECC Registered DIMM が実装可能
拡張スロット	11 * 標準空きスロット
拡張バス	10 * PCI-Express3.0 8x バス, 1 * PCI-Express2.0 4x バス(8x ソケット)
インターフェイス	6 * USB2.0 (2 * フロント), 1 * RS232C (D-Sub9 ピン)
ドライブ・ベイ	3 * 5.25" オープン・ベイ(内1ベイはオプティカル・ドライブが使用) 1 * 3.5" オープン・ベイ, 8 * 3.5" リムーバブル・ベイ ※15,000 回転ディスク, 6Gbps SAS/SATA ディスク対応, ホットスワップ機能対応 ※2.5" ドライブ使用時は専用アダプターが付属
RAID コントローラ	オンボード RAID コントローラ使用時(コールドスワップ): 2 * 6Gbps SATA3.0 + 8 * 3Gbps SATA2.0 RAID 0, 1, 5, 10 サポート オプション 6Gbps SAS/SATA RAID コントローラ使用時: ※使用可能ディスク数および RAID レベルはコントローラに依存
グラフィックス	オンボード Matrox G200eW 16MB DDR3, 1 * 標準 VGA(15 ピン)
ネットワーク	2 * Intel® i350 GbE RJ45 ポート ※I/OAT, PCI-SIG, SR-IOV, VMDq をサポート
IPMI	IPMI 2.0 with virtual media over LAN and KVM-over-LAN サポート
CPU ファン	2 * 8cm パーティカル専用ファン
システムファン	2 * 8cm x 38mm PWM リアファン(ホットスワップ) 4 * 9cm x 38mm PWM ミッドファン(ホットスワップ)
外形寸法	H462 x W179 x D673 mm/55.3 リットル(突起物含まず)
電源	2 * 80Plus プラチナ規格(≧94%) (1+1)ホットスワップ・リダンダント電源, 100-140V 入力時:1000W, ~12A (各ユニット) 180-240V 入力時:1620W, ~8A(各ユニット) 50/60Hz, 2 * 4cm x 54mm タンデムファン
付属品	マザーボードマニュアル(英文), 各種ドライバ CD-ROM, 電源ケーブル

XE5SV6DRシリーズ パネルレイアウト



- |                 |               |
|-----------------|---------------|
| 1 RS-232C ポート   | 5 GbE LAN ポート |
| 2 IPMI用 LAN ポート | 6 GbE LAN ポート |
| 3 USB 2.0 ポート   | 7 VGA ポート     |
| 4 USB 2.0 ポート   | 8 UID スイッチ    |

◆保証◆

1年間(延長オプション他可)

- 本製品はPL(製造物責任)法の適用対象です。
- 詳細はホームページ上でご確認ください
- **Qvalest**は登録商標です
- その他品名・社名は各社の商標または登録商標です。
- 製品の仕様および特性は予告なく変更されることがあります。

輸入製造元

**Qvalest**<sup>TM</sup>  
Computer Works

株式会社クォーレスト

〒101-0052 東京都千代田区神田小川町2-2小川町B5ビル7階

電話 03-3295-0817

FAX 03-3295-0818

E-mail: sales@qvalest.co.jp

Web <http://www.qvalest.co.jp>

2012年 4月 現在