

2012 年 11 月 27 日
株式会社テラスカイ

テラスカイ、セールスフォース・ドットコムアプリ提供 6 社と提携 「SkyVisualEditor」を中核とするエコシステムを構築

クラウド・インテグレーションとシステム連携に特化したサービスやソフトウェア開発を行なう株式会社テラスカイ（本社：東京都中央区 代表取締役社長：佐藤 秀哉、以下テラスカイ）は、セールスフォースでアプリケーションを開発、販売している国内ベンダ 6 社と提携します。この提携は、Salesforce CRM、Force.com の画面を自在に作ることができるツール「SkyVisualEditor」*を中核とするエコシステムを構築するものです。

*「SkyVisualEditor」は、2007 年 8 月のサービス開始当初より「SkyEditor」と呼称していたサービスと同一のもので、2010 年 10 月に SaaS 型のサービスパッケージとして「SkyVisualEditorV2.0」を提供し、今回当機能の追加に伴いバージョンアップを行い、「SkyVisualEditorV3.0」となります。

【エコシステム概要】

今回、「SkyVisualEditor」の新たな機能として、各ベンダや開発者が提供する部品（コンポーネント）をセールスフォース画面に組み込むことを可能としました。これにより、「SkyVisualEditor」のユーザに対し、これまで提供していなかった幅広いアプリケーションの提供が可能となります。

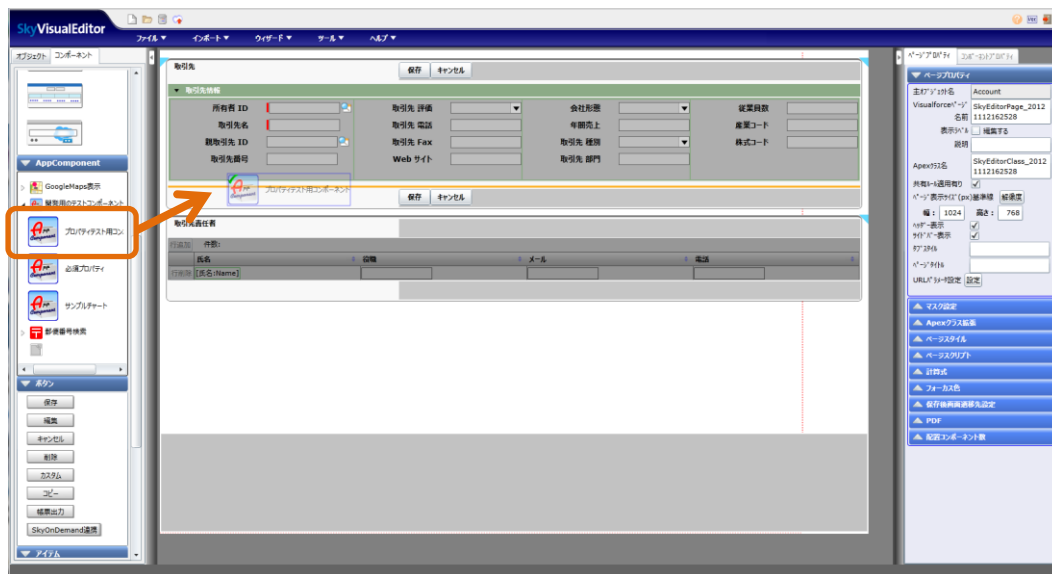
この機能拡張に合わせ、セールスフォースで使用できるアプリケーションを開発・提供している 6 社と提携します。この提携により、「SkyVisualEditor」を導入・使用しているユーザは、SI 事業者による支援を受けることなく、画面上のドラッグ&ドロップなどにより各提携アプリケーションを使用することが可能となります。

今後、新たな部品（AppComponent、アップコンポーネント）の開発についても、社内外へ幅広く呼び掛け、セールスフォースのユーザビリティを大幅に向上できるエコシステム構築を主導的に進めていく計画です。

＜提携企業の提供アプリケーション：AppComponent＞

企業名	提供アプリケーション
バリオセキュア・ネットワークス株式会社	MotionBoard for Salesforce
株式会社インタームーブ	AppMove ワークフロー
株式会社オークニー	Orkney GeoGraph（仮）
株式会社ジラフファ	SuperGanttChartComponent
株式会社フロンティアワン	F1-Sheet（エフワンシート）
アクセラテクノロジー株式会社	BizSearch（仮）

< 提携アプリケーションのアイコンを表示している「SkyVisualEditor」の基本画面 >



【「SkyVisualEditor」のその他の機能拡張】

☐ 関連リストが使用可能に

Salesforce の標準詳細画面に表示されている関連リストを、「SkyVisualEditor」の画面でも利用可能にしました。「メモ&添付ファイル」など、今まで使用できなかったオブジェクト情報表示や、Salesforce 上で関連リストに設定している承認プロセスなどのボタンも利用できます。

□画面表示機能

画像を画面内の自由な位置に配置できるようにしました。静的リソースや Salesforce 以外の外部 Web サイトの画像等を、画面に配置することができます。

☐ Canon Business Imaging Online 連携（帳票連携）機能

帳票作成ツールである Canon Form Manager で作成した帳票（フォーム）のオブジェクト情報、項目情報を「SkyVisualEditor」スタジオにてインポートできるようにしました。※「SkyVisualEditor」から Canon Form Manager への連携機能は既に提供済。

☐ ユーザ登録時にメールアドレスとユーザ ID を別々に入力可能に

「SkyVisualEditor」ユーザ登録時のユーザ ID が受信可能なメールアドレスから、メールアドレス形式であれば登録可能としました。これにより、1つのメールアドレスで複数ユーザを登録できるようになります。

□ Winter'13 へ対応

2012 年 11 月にリリースされた Salesforce の Winter'13 に対応しました。

【SkyVisualEditor のサービス概要】

これまで、Salesforce の画面は、シンプルな基本サービス内の機能で作成するか、SI 事業者などプロフェッショナルな技術者へ開発依頼することが一般的でした。標準サービスの画面はその可用性を維持するため、最大 2 列のデータ表示で、文字色、サイズの変更ができない、一画面で複数データの入力ができないなど、複雑な画面を設計するには不便でした。また、SI 事業者への委託でも、フォーム構築には、時間やコストが膨大にかかるなど、初期費用が安価で、すぐに利用できるサービスとして人気の Salesforce を活用しながら、コスト負担が強いられていました。

こうした問題を解決するツールとして、クラウドサービス「SkyVisualEditor」を開発・提供しています。「SkyVisualEditor」は、コーディングすることなくマウス操作だけで、Salesforce の入力・参照フォームを作成することが可能です。画面開発のニーズが高い画面のテンプレートを用意しており、ウィザード形式で簡単、迅速に画面作成できます。背景画像を使うことにより、帳票やシステム移行前と同じ画面を Salesforce 上で表示するなど、Salesforce の画面開発を大幅に簡略化できるツールです。

「SkyVisualEditor」は、株式会社セールスフォース・ドットコム主催の「PARTNER SUMMIT 2012」において、「Best AppExchange Application Partner」を受賞しました。「SkyVisualEditor」は AppExchange ポータルサイトからのインストール数、エンドユーザーからのレビュー登録数、エンドユーザーによるレビュースコアの 3 分野で最も高いスコアを獲得しました。

【エンドースメントのご紹介】

株式会社セールスフォース・ドットコム 専務執行役員 保科 実 様

今回のテラスカイおよびセールスフォースのアプリケーションパートナー6 社との提携を歓迎いたします。様々なクラウドアプリケーションが誕生するなか、ユーザの皆様にとっては、必要な部分のみをインテグレートして、より使いやすいカスタム画面を作ることが出来るメリットがあります。これにより Salesforce の導入を加速させ、パートナー様のエコシステムが構築されることを期待しております。

SCSK 株式会社 取締役専務執行役員 ソリューション・機能事業部門長
産業システム事業部門 副部門長 鈴木 正彦 様

今回の提携および「SkyVisualEditor」の機能追加に大いに期待しております。クラウドシステムの構築において、重要なポイントの 1 つとしてスピードが挙げられます。導入スピードおよび機能追加・改修のスピードを圧倒的に加速するとともに、手軽にさまざまな機能を追加できる AppComponent は Salesforce ビジネスを推進する当社にとって、強力な武器の一つとなると確信しております。

＜株式会社テラスカイについて＞

テラスカイは、クラウドとシステム連携を核とするソフトウェア開発・コンサルティング事業等を行なっています。創業時よりセールスフォース・ドットコム社のコンサルティングパートナーとして、多くのお客様への導入サービスを行なってきました。その実績により培ったノウハウを基に、お客様の業務効率を高める革新的なソリューションを提供しています。テラスカイの詳細は <http://www.terrasky.co.jp/> にてご覧いただけます。

【本件に関するお問い合わせ先】

株式会社テラスカイ

マーケティング&コミュニケーション 担当：田中

TEL：03-5255-3410

または

共同 PR 株式会社 担当： 蔭島、渡邊、小島

TEL：03-3571-5176

※ 本文中に記載されている会社名、製品名は、各社の登録商標または商標です。