

～『トクホ』を言葉だけではなく意味までわかる人は約4割。
そのうち「摂取するだけで健康維持できる」と思っている人は約1割～
トクホ(特定保健用食品)に関するアンケート

インターネット調査会社の株式会社マーシュ(東京都世田谷区駒沢、代表:町田正一)は、一都三県の20～69歳の男女を対象に、トクホ(特定保健用食品)と健康に関するアンケートを実施しました。調査期間は2012年11月27日～11月28日まで。

< 詳しい調査結果はこちら > <http://www.marsh-research.co.jp/examine/ex2411.html>

< 調査結果概要 >

昨今、炭酸飲料が発売されるなど、何かと話題性の高い『トクホ(特定保健用食品)』の製品。一都三県の20～69歳までの男女を対象に、トクホや健康にまつわるアンケートを実施した。

『トクホ』について、その意味までわかる人だけでなく「なんとなくわかる程度」と回答した人達も含め、トクホの説明としてあてはまるものを訊ねたところ、最も正解数が多かったのは、「血圧や血中コレステロールを正常に保つことを助けてくれるもの」(62.9%)であった。反対に、最も正解率が低かったのは、「食品機能を消費者庁長官が保証する制度」で、14.5%であった。

また、認知者に対し、トクホ飲料を一部商品に絞って「トクホと知って飲んでいるもの」を訊ねたところ、半数以上の人はいずれも飲んでいないという結果であった。飲んでいるものでは、「花王 ヘルシア緑茶」(25.1%)がトップであった。

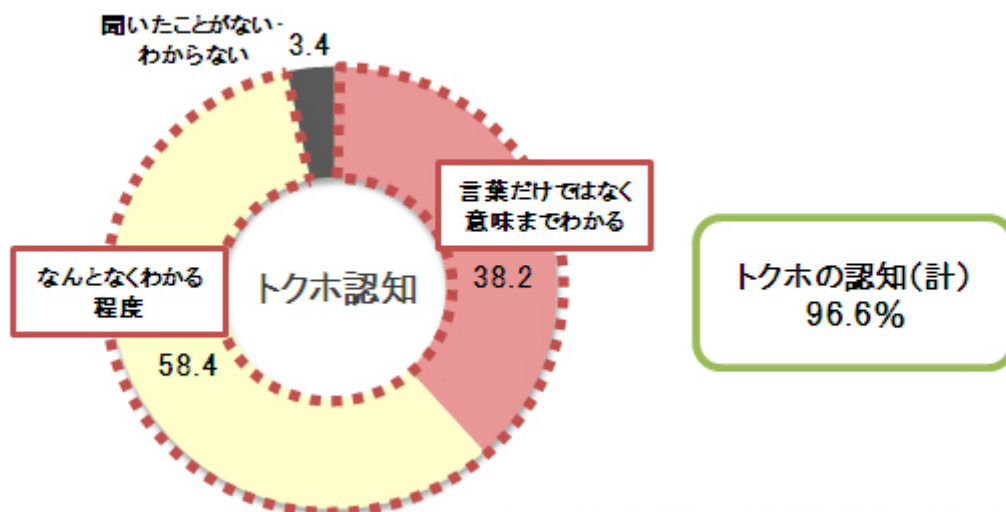
ホームページに掲載している内容以外にも【(トクホ認知者に)トクホの純粹想起】、【トクホの魅力度】、【トクホの必要性】、【(トクホ飲料飲用に)トクホ飲料を飲んでいるきっかけ(自由回答)】【自身の健康について】などの設問があります。

【図1】 Q1. あなたは、「トクホ(特定保健用食品)」をご存知ですか。

【図2】 Q3. (トクホ認知者に対し)「トクホ(特定保健用食品)」についてあてはまると思うものを全てお選びください。

【図3】 Q12. あなたが、「トクホ(特定保健用食品)」と知って飲んでいるものがあれば全て教えてください。

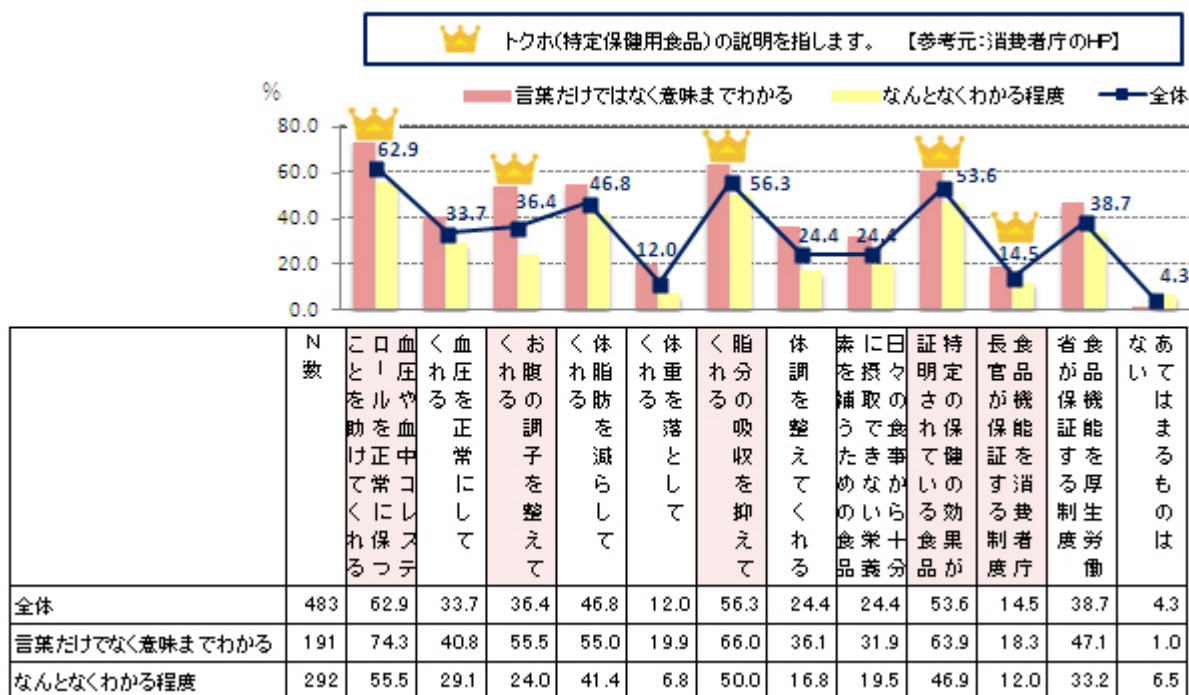
【図1】 Q1. あなたは、「トクホ(特定保健用食品)」をご存知ですか。(1つ選択)



(マーシュ調べ) トクホ(特定保健用食品)に関するアンケート

【図2】

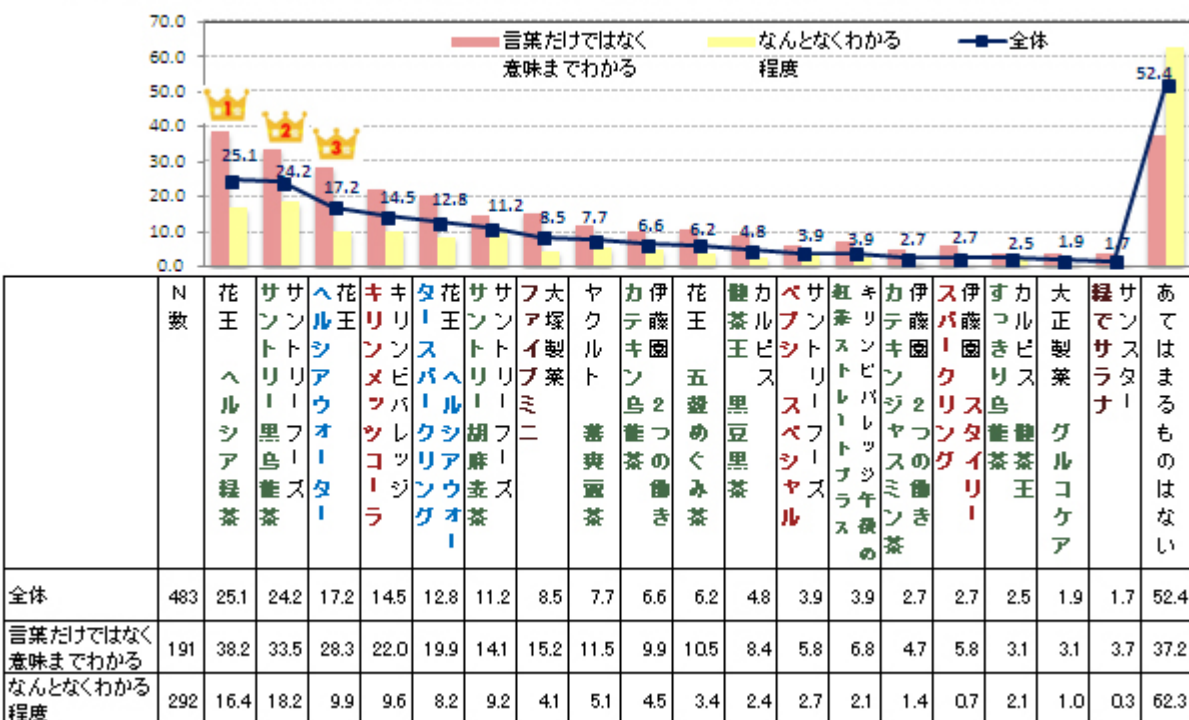
Q3. 【トクホ認知者】「トクホ(特定保健用食品)」についてあてはまると思うものを全てお選びください。(複数選択可)



(マーシュ調べ) トクホ(特定保健用食品)に関するアンケート

【図3】

Q12. あなたが、「トクホ(特定保健用食品)」と知って飲んでいるものがあれば全て教えてください。(複数選択可)



(マーシュ調べ) トクホ(特定保健用食品)に関するアンケート