

XE5WS7 Series

Intel® Dual Xeon E5 Processor Hyper-Speed Workstation Supporting PCIe 3.0 Bus & 8-Disk SAS/SATA RAID



◆ Xeon E5シリーズHyper-Speed RAIDワークステーション◆

より効果的なシステム冷却を実現するコンポーネント・レイアウト、精密な電圧設定と安定動作を可能にする最新VRMとフェイズ・コントロール技術の採用、高温環境での安定動作を可能にする耐熱性部品の採用などにより、最大150W TDPまでの**LGA-2011**ソケット(ソケットR)対応デュアル**Xeon E5-2600**シリーズCPUによる、安定かつ高速のハイパー・スピード(オーバー・クロッキング)動作を提供するサーバー・グレードのワークステーションです。最大16コア32スレッドの並列演算処理をサポートし、PCI-Express 3.0規格の拡張バスと、8台までの2.5インチおよび3.5インチのハードディスク/SSDがマウントできるリムーバブル・ベイを装備しています。オプションのラック・コンバージョンキットの併用により、ラックマウント・モデルとしての運用も可能です。デュアルQPIチャネルの、256ビットの浮動小数点演算レジスタ、20MBのキャッシュ・メモリを内蔵し、Intel® Turbo Boost Technology 2.0とAVXコマンドセットをサポートするXeon E5-2600シリーズCPUは、演算処理能力を必要とする3D-CG、CAD/CAE/CAM、レンダリング、デジタル・メディア・コンテンツ作成、科学研究解析など広範なアプリケーションのパフォーマンスを、従来のシステムと比較して最大で2倍に向上します。512GBまでのECC Registered または192GBまでのECC Un-Buffered タイプ240ピンDDR3/800/1066/1333/1600MHz DIMMが実装可能で、1986MHzまでの安定したオーバークロック動作をサポート⁽¹⁾しています。



フロント

◆最新のIntel® C602チップセット&PCI-Express 3.0をサポート◆

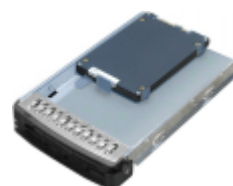
16コアまでのデュアルCPUプラットフォームを提供する**Intel® C602**チップセットは、IDE, AHCI, RAIDの接続モードが選べる2ポートの6Gbps SATAインターフェイスと、4ポートの3Gbps SATAインターフェイスを提供します。WindowsおよびLinux OSでのコールドスワップRAID 0,1,(5,10)機能をサポート⁽²⁾しており、2.5インチSSD/ハードディスク用トレイが利用できます。オプションの6Gbps SAS/SATA RAIDコントローラの追加により、高信頼・高速SASディスクの導入やRAID構成ディスクのホットスワップ化など、より高度なデータ保護環境が構築できます。シリコンレベルでCPUに統合された**PCI-Express 3.0** I/Oコントローラは、旧規格との比較でI/Oレイテンシーが約30%削減され、CPUへのデータ転送能力は最大で3倍に向上しています。システム機能拡張バスとして、ダブル・スロットのオプションカードにも対応したPCI-Express 3.0規格の16レーン・バスを2本と8レーン・バスを3本装備しており、さらにSMC UIO HBA専用の8x PCI-Express 3.0 UIOバスを1本⁽³⁾装備しています。



リア

◆2ポートの高信頼ネットワーク・ポート◆

XE5WS7ARモデルは低消費電力動作の**Intel® i350**チップを搭載し、障害迂回機能による耐障害性の向上や、ネットワーク帯域幅を増加するチーミングをサポートした**デュアル・ギガビット・イーサネット**(GbE)LAN環境を提供します。XE5WS7BRモデルでは、仮想化環境下でのパフォーマンス向上や耐障害性の向上に有効な機能をサポートした**Intel® X540**デュアル10ギガビット・ネットワーク・コントローラを搭載し、**デュアル10ギガベース・ティー**(10GBase-T)LAN環境を提供します。



2.5" HDD/SSD 変換トレイ

◆IPMI2.0をサポート◆

Nuvoton WPCM450 BMCチップによる**IPMI2.0**をサポートしており、Realtek RTL8201F PHYによる専用ギガビット・イーサネット・ポートを使用した、バーチャル・メディアおよびKVM機能が利用できます。使用OSに関係なくシステムの遠隔操作を可能にし、Webブラウザ上からの電源のON/OFF、ハードウェアの管理・監視、外部メディアからのOSインストール等が行えます。

◆低騒音・低消費電力設計◆

システムからの発熱量に応じて回転数をコントロールする**PWM**(Pulse Width Modulation)方式システム冷却ファンの採用により、高効率なシステム冷却と動作音38dBの静音性を実現しています。95%の高エネルギー変換効率を達成した低発熱**80Plusプラチナ規格**1000W(1+1)ホットスワップ・リダンダント電源を搭載して、システムの安定稼働と高可用性を達成しています。



ラックマウントオプション

(1) メモリ容量に制限が発生する場合があります。

(2) RAID5および10は3Gbps SATAインターフェイスのみサポートします。

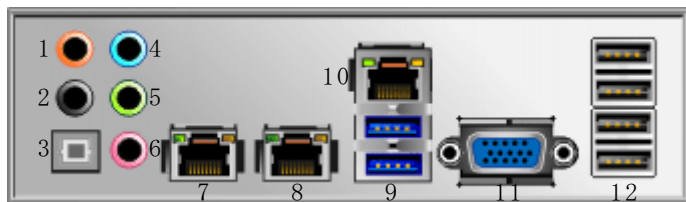
(3) UIOバスを使用しない場合は、4x PCI-Express 2.0(8xソケット)バスとして利用可能。



◆システム仕様◆

モデル名	XE5WS7AR	XE5WS7BR
CPU	2 * LGA-2011 ソケット, Intel® Xeon E5-2600 シリーズ・プロセッサ (最大 150W TDP)	
チップセット	Intel® 602 PCH	
BIOS	AMI BIOS® PnP, APM1.2, PCI2.2, ACPI2.0, SMBIOS2.3, USB Keyboard, UEFI	
メモリー	16 * 240 ピン DDR3-800/1066/1333/1600MHz DIMM スロット 最大 192GB Unbuffered ECC または 512GB ECC Registered DIMM が実装可 ※1.35/1.5V の 1, 2, 4, 8, 16, 32GB DIMM をサポート	
グラフィックス	オンボード Matrox G200eW 16MB DDR3, 1 * 標準 VGA(15 ピン) またはオプション・グラフィックスカード/GPU	
GPU	ダブル・スロット GPU が 1 枚またはシングル・スロット GPU が 2 枚搭載可能。 ※4 系統の 6 ピン PCI-E 補助電源&4 系統の 8 ピン PCI-E 補助電源が使用可能	
インターフェイス	4 * USB3.0 (2 * フロント), 4 * USB2.0 (リア), 1 * IEEE1394a (リア), 1 * IPMI2.0 (RTL8201N) RJ45 ポート, RealTek ALC889 7.1ch HD Audio CODEC	
拡張スロット	9 * 標準空きスロット	
拡張バス	2 * PCI-Express3.0 16x バス, 3 * PCI-Express3.0 8x バス, 1 * PCI-Express2.0 4x バス (8x ソケット) / 1 * UIO PCI-Express3.0 8x バス	
光学ドライブ	SATA 接続 DVD マルチドライブ/Blu-Ray ドライブ	
ドライブ・ベイ	3 * 5.25" オープン・ベイ (内1ベイはオプティカル・ドライブが使用), 1 * 3.5" オープン・ベイ, 8 * 3.5" リムーバブル・ベイ ※15,000 回転ディスク, 6Gbps SAS/SATA ディスク対応, ホットスワップ機能対応 ※2.5" ドライブ専用ディスク・トレイが使用可能	
RAID コントローラ	オンボード RAID コントローラ使用時 (コールドスワップ): 2 * 6Gbps SATA3.0 RAID 0, 1 サポート (Windows & Linux) 4 * 3Gbps SATA2.0 RAID 0, 1, 5, 10 サポート (Windows & Linux) オプション 6Gbps SAS/SATA RAID コントローラ使用時: ※使用可能ディスク数および RAID レベルはコントローラに依存	
ネットワーク	2 * Intel® i350 GbE, 2 * RJ45 ポート	2 * Intel® X540 10GBase-T, 2 * RJ45 ポート
CPU ファン	2 * 8cm バーティカル・オーバークロック専用ファン	
システムファン	2 * 8cm x 38mm PWM リアファン (ホットスワップ) 4 * 9cm x 38mm PWM ミッドファン (ホットスワップ)	
外形寸法	H452 x W178 x D648 mm / 52.1 リットル (突起物含まず)	
電源	2 * 80Plus プラチナ規格 (95%) (1+1) ホットスワップ・リダンダント電源, 100-140V 入力時: 1000W, ~12A (各ユニット) 180-240V 入力時: 1620W, ~8A (各ユニット) 50/60Hz, 2 * 4cm x 56mm タンデムファン	
付属品	マザーボードマニュアル (英文), 各種ドライバ CD-ROM, 電源ケーブル	

◆XE5WS7 シリーズ パネルレイアウト◆



- | | |
|---|---------------|
| 1 センター/ウーハー | 4 ライン入力 |
| 2 サラウンド出力 | 5 ライン出力 |
| 3 S/PDIF 光出力 | 6 マイク入力 |
| 7 Gigabit LAN (XE5WS7AR) / 10G LAN (XE5WS7BR) | |
| 8 Gigabit LAN (XE5WS7AR) / 10G LAN (XE5WS7BR) | |
| 9 USB 3.0ポート | 11 VGA出力 |
| 10 IPMI LAN | 12 USB 2.0ポート |

◆保証◆

1年間(延長オプション他可)

- 本製品はPL(製造物責任)法の適用対象です。
- 詳細はホームページ上でご確認ください
- **Qualest**は登録商標です
- その他品名・社名は各社の商標または登録商標です。
- 製品の仕様および特性は予告なく変更されることがあります。

輸入製造元

Qualest™
Computer Works

株式会社クォーレスト

〒101-0052 東京都千代田区神田小川町2-2小川町B5ビル7階

電話 03-3295-0817

FAX 03-3295-0818

E-mail: sales@qualest.co.jp

Web http://www.qualest.co.jp