

HOSODA NEWS RELEASE NO.2502

2013年5月29日

細田工務店、注文住宅の新商品「木^きこ^もこち 杣」を発表

～「無垢の床材が作り出す心地よい空間」を体感できるショールームを、杉並区本社にオープン～

株式会社細田工務店（本社：東京都杉並区阿佐谷南三丁目35番21号、社長：阿部憲一）は、平成25年6月1日、注文住宅の新商品「木ここち 杣（きここち もく）」の販売を開始します。新商品発表に先立ち5月18日、「木ここち 杣」を体感できるショールームを、杉並区の細田工務店本社内にオープンしました。

【「木ここち 杣」とは】

創業以来60余年、「木造軸組工法」「直営責任施工」を旨として歩んできた細田工務店は、木造住宅のエキスパートとして長くお客様からご支持をいただけてきました。新商品「木ここち 杣」の『杣』は、「木を扱う匠」と「木目の中でも特に美しい紋様」を表す言葉です。

「木ここち 杣」は、伝統と実績に裏付けられた技術でこそ提供できる「本物の木のよさ」に、最新の「安全・安心」の技術を加え、珪藻土クロスなど自然素材を用いた「ここちよい空間」を提供する注文住宅の新商品です。

【「木ここち 杣」の特徴】

1) 130mm巾広の無垢材を床に使用

表情豊かな天然木を床材に用いることで、木の温もりを肌に感じられる心地よい暮らしを提案します。「ウォールナット」「ブラックチェリー」「メイプル」の3タイプを厳選し、スタイリッシュで上質な空間を提供します。

2) 最新の安全を基本性能に

当社の耐震住宅（6面体構造）に制振装置「ガーディアン・フォース」を搭載し、地震対策を講じています。このほか「長期優良住宅」「省令準耐火」など高い基本スペックを設定しました。

3) 家族ひとりひとりに、心地いい場所を

書斎やキッチン、リビングなど、家族一人ひとりにお気に入りの場所。絆を深めながら個を尊重する住まいを、お客様のニーズに応える自由設計で提案します。

ショールームでは、「無垢の床材が作り出す心地よい空間」を体感いただけます。木質感あふれるリビングのほかシステムバスや洗面台など住宅設備の展示もあり、さらに杉並区阿佐谷の本社内に設置することで、注文住宅のお客様に限らずリフォーム・分譲住宅を含め広く住まいの相談に対応することを企図しました。

細田工務店は今後もよりよい住まいの提案に邁進してまいります。

【リリースに関するお問い合わせ先】

株式会社細田工務店 営業統括部 （担当：鈴木）

E-mail: i.suzuki@hosoda.co.jp

電話: 03-5397-7745

【「木ここち 杣」「本社ショールーム」に関するお問合せ先】

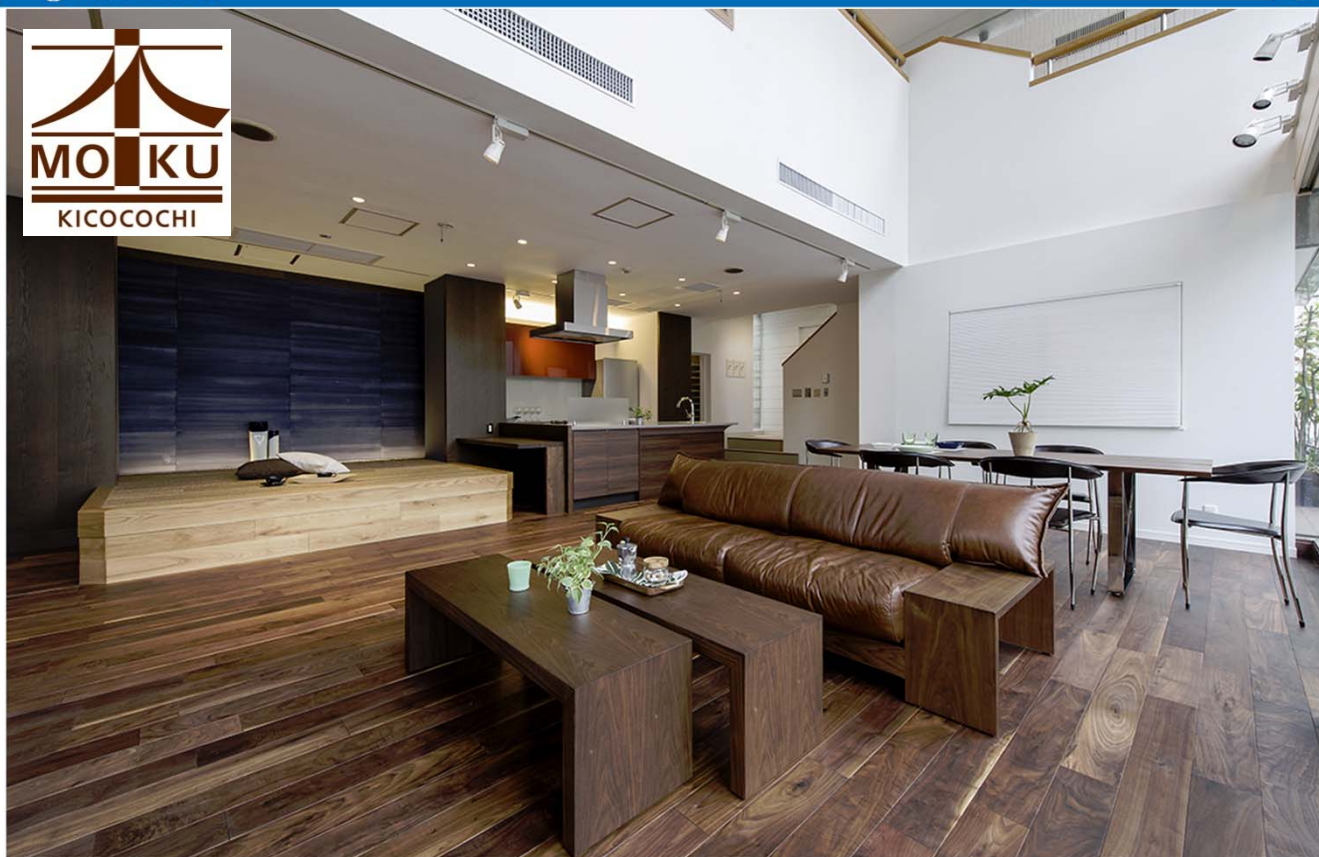
株式会社細田工務店 注文住宅インフォメーションデスク

フリーダイヤル 0120-539-771

営業時間：午前9時～午後6時

暮らしをやさしくつつむ家**細田工務店**

本社／〒166-8577 東京都杉並区阿佐谷南 3-35-21



【本社ショールーム】の概要

住所：東京都阿佐谷南 3-3 5-2 1（細田工務店本社内）

面積：220㎡（1・2階）

お問合せ先：注文住宅インフォメーションデスク

【フリーダイヤル】 0120-539-771



【木こち空(きこちもく)】の概要

構造・工法：木造軸組工法

基本性能：「制振住宅仕様（ガーディアン・フォース）」

「長期優良住宅仕様」 「省令準耐火」

「高耐震・六面体構造」

販売エリア：東京都・神奈川県・千葉県（一部）

販売日：平成25年6月1日

参考価格（標準仕様）：61.5万円/坪（延床面積30坪、税別）

※価格は敷地条件や面積・プランにより異なります。

販売目標：20棟（平成25年度目標）

【「木こち 空」モニターキャンペーン】2013年6月1日～8月末日

新商品誕生を記念して、「木こち空」を特別提供します。

モニターキャンペーン価格 ： ¥17,800,000円（税別）

二階建て・延床面積30坪まで。付帯工事は別途となります。