

2013 年 7 月 25 日  
株式会社パイプドビッツ

パイプドビッツの地域密着型 SNS「I LOVE 下北沢」、  
「ばるばる下北沢」を 8 月 15 日から 18 日まで開催  
～ 下北沢の 40 店舗を食べ歩き、最高の一皿を投票にて決定 ～

株式会社パイプドビッツ（本社：東京都港区 代表取締役社長 CEO：佐谷宣昭 証券コード 3831、以下「パイプドビッツ」）が運営している、地域密着型 SNS「I LOVE 下北沢」（URL：<http://love-shimokitazawa.jp/>）は、2013 年 8 月 15 日から 8 月 18 日までの 4 日間、下北沢の 40 店舗が参加する街ぐるみの食べ歩きイベント「ばるばる下北沢」を開催しますので、お知らせいたします。

URL：<https://www.facebook.com/barbarshimokitazawa>



ファッション、音楽、演劇など、個性的で多様な文化が魅力の下北沢は、グルメの街としてたびたびテレビや雑誌でも取り上げられる側面もあります。しかしながら、入り組んだ路地や隠れ家のようなお店などの奥深い魅力は、同時に下北沢ビギナーには少々ハードルが高いともいわれています。

そこで、地域密着型 SNS「I LOVE 下北沢」は、数ある下北沢の魅力の中から飲食店の一皿料理にスポットを当て、多彩な 40 店舗がエントリーした一皿料理を食べ歩き、投票にて下北沢最高の一皿を選出する総選挙イベント「ばるばる下北沢」を開催いたします。

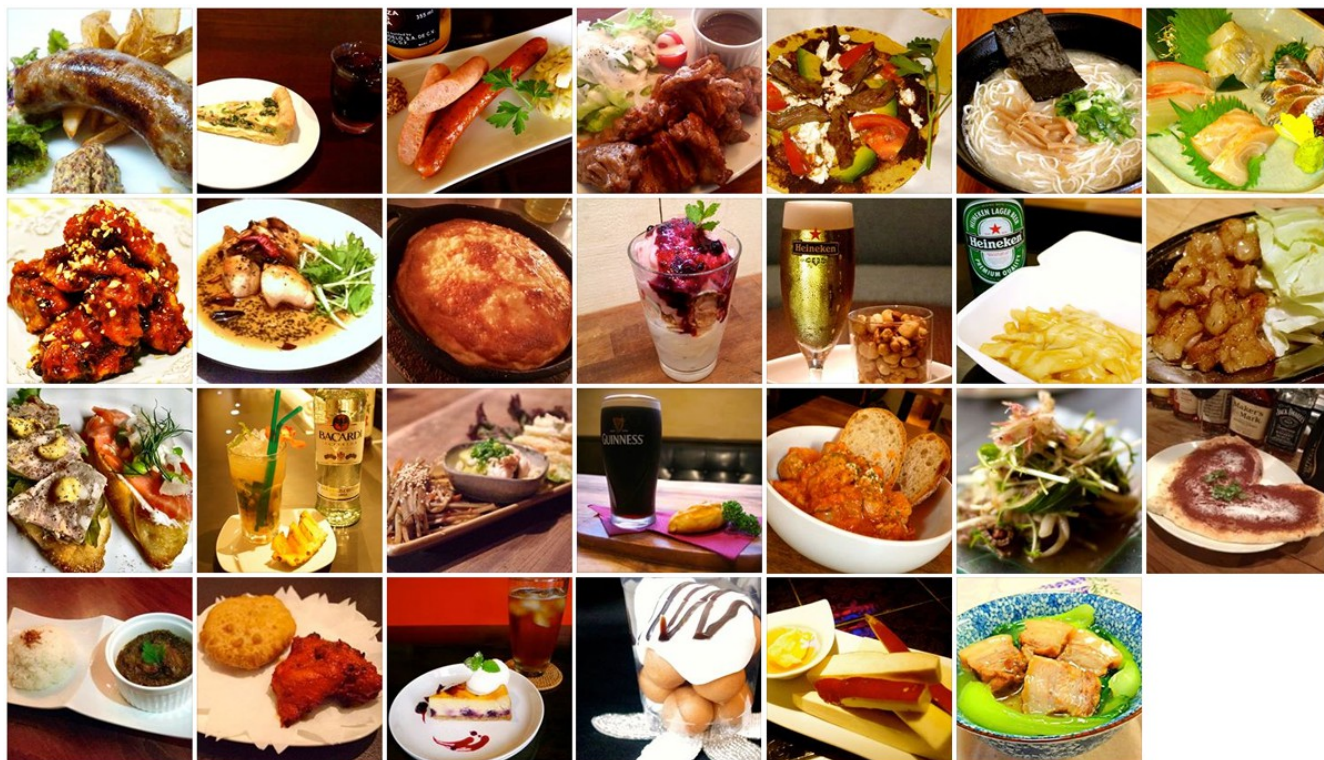
5 枚綴り 1 セットのチケットでお得に下北沢の絶品料理を是非お楽しみください。

## ■ 「ばるばる下北沢」概要

名称	「ばるばる下北沢」 最高の一皿を決める食べ歩き ～ 一皿総選挙 ～
日時	2013 年 8 月 15 日（木）～2013 年 8 月 18 日（日） ※時間は各店舗の営業時間に準ずる
内容	下北沢の 40 店舗の参加飲食店の中から、好きなお店のエントリー料理を楽しみながら、お気に入りのお店や料理を見つける食べ歩きイベントです。お気に入りの一皿に投票することで、下北沢最高の一皿を決定します。 5 枚綴り 1 セットの「ばるばる下北沢チケット」（チケット 1 枚につき一皿料理 1 品提供）記載のシリアルナンバーにて、投票が可能です。
ばるばる下北沢チケット	・販売開始：8 月上旬 ・販売金額：5 枚綴り 3,000 円（当日券は 3,500 円） ・販売場所：ばるばる下北沢参加店舗（SPICIA のみ取り扱いなし）
主催	地域密着型 SNS「I LOVE 下北沢」（株式会社パイプドビッツ）

## ■ 「ばるばる下北沢」参加店舗 ※五十音順

art ReG cafe / ARENA 下北沢 / インド料理レストラン SPICIA / 英会話バー&カフェ LanCul / es Cafe/Dining / cafe & bar comp. / cafe&bar「SHARE」 / Cafe&Bar BacXus / Cafe KICK / カフェ下北沢 フラット / 牛タン居酒屋 たんたん / GUERRILLA BASE GALLERY / 甲州×イタリアンバル kado / Com.Cafe 音倉 / 産直海鮮居酒屋 浜焼太郎 下北沢店 / 下北沢 うぶ / 下北沢 カドヤ / 下北沢 Baru / 絶好調 てっぺん 下北沢 / NAPOLI 下北沢 / 二次元 bar 桃山ドグマ / Never Never Land / BAR BOLZANO / BAR MIXOLOGY POD / Bar LOADED / 82 マッコリダイニング / Publion / Vizz g-t / フライドポテト専門店 Robson Fries / ブリキボタン CAFE&DINING / bakery&cafe cona sora / ベビーカステラ専門店 菓子工房「青いレンガ」 / ベンハムのコマ / ③ dressroom / メキシコ料理店 Abrazo a la Oaxaquena / らーめん 頭 / 漣桜ト桃薔 / restaurant&bar -es- / ワイン食堂 SABATORA / wine cafe 下北沢



## ■ 「I LOVE 下北沢」とは

「I LOVE 下北沢」は、下北沢を愛している！盛り上げたい！好きだ！という人達を繋ぐ、地域密着型 SNS です。下北沢の店舗情報や、街コンやカレーフェスティバル等のイベント情報が満載です。

URL : <http://love-shimokitazawa.jp/>

## ■ 「I LOVE 下北沢」に関するお問合せ先

株式会社パイプドビッツ

地域ソリューション事業部 担当：西山、阿部

受付時間：平日 10：00～18：00（12/28～1/3 を除く）

TEL：03-5575-6601 FAX：03-5575-6677

E-mail：[info@love-shimokitazawa.jp](mailto:info@love-shimokitazawa.jp)

### 報道関係者様お問合せ先

株式会社パイプドビッツ (<http://www.pi-pe.co.jp/>)

社長室 広報担当：立花

TEL：03-5575-6601 FAX：03-5575-6677

E-mail：[pr@pi-pe.co.jp](mailto:pr@pi-pe.co.jp)

※記載された社名や製品名は各社の登録商標または標章です。