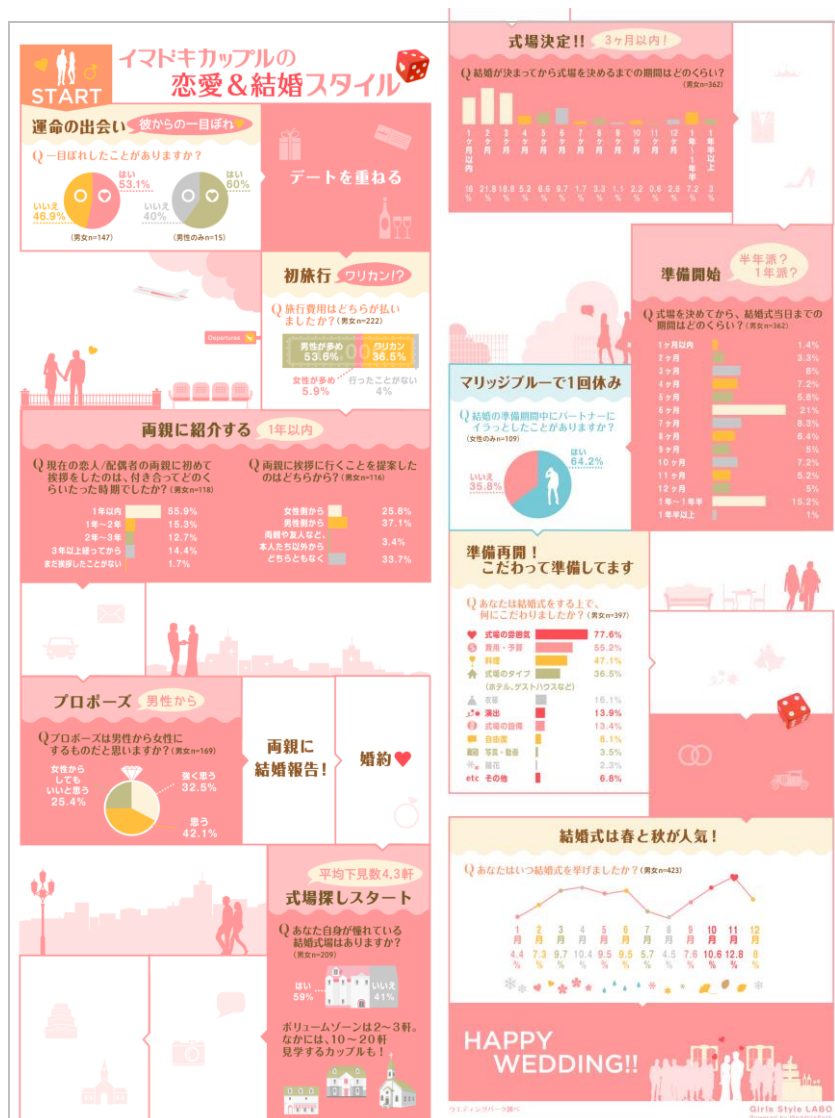


## 運命の出会いから結婚式まで…すごろく形式で一挙公開！ インフォグラフィックス『イマドキカップルの恋愛&結婚スタイル』

[http://www.weddingpark.net/girlsstylelabo/infographics/article\\_009.html](http://www.weddingpark.net/girlsstylelabo/infographics/article_009.html)

株式会社ウエディングパーク(本社：東京都渋谷区、代表取締役社長：日紫喜 誠吾 以下ウエディングパーク)が運営する「ガールズスタイル LABO (GSL) \*」は、情報やデータを、視覚的に表現するインフォグラフィックスの第9弾企画として、『イマドキカップルの恋愛&結婚スタイル』を公開いたしました。

### インフォグラフィックス『イマドキカップルの恋愛&結婚スタイル』



今回は、現代のカップルの恋愛&結婚スタイルをウエディングパークサイト内でとったアンケートデータをもとにグラフで紹介。運命の出会いから、初旅行や両親紹介、プロポーズ、結婚準備、そして結婚式までを、すごろく形式で一挙にお楽しみ頂ける内容になっています。

## ■ガールズスタイル LABO (GSL) インフォグラフィックス一覧

今まで公開したインフォグラフィックスをご紹介します。

第1弾：世界の名所で挙げる Wedding

[http://www.weddingpark.net/girlsstylelabo/infographics/article\\_001.html](http://www.weddingpark.net/girlsstylelabo/infographics/article_001.html)

第2弾：世界 I LOVE YOU 辞典

[http://www.weddingpark.net/girlsstylelabo/infographics/article\\_002.html](http://www.weddingpark.net/girlsstylelabo/infographics/article_002.html)

第3弾：ジューンブライドてるてるマップ

[http://www.weddingpark.net/girlsstylelabo/infographics/article\\_003.html](http://www.weddingpark.net/girlsstylelabo/infographics/article_003.html)

第4弾：イマドキ大人女子のモトサヤ事情

[http://www.weddingpark.net/girlsstylelabo/infographics/article\\_004.html](http://www.weddingpark.net/girlsstylelabo/infographics/article_004.html)

第5弾：噂のユニーク婚活イベント比較

[http://www.weddingpark.net/girlsstylelabo/infographics/article\\_005.html](http://www.weddingpark.net/girlsstylelabo/infographics/article_005.html)

第6弾：恋する2人の記念日カレンダー

[http://www.weddingpark.net/girlsstylelabo/infographics/article\\_006.html](http://www.weddingpark.net/girlsstylelabo/infographics/article_006.html)

第7弾：美マナー花嫁レッスン 結納ってどうやるの？

[http://www.weddingpark.net/girlsstylelabo/infographics/article\\_007.html](http://www.weddingpark.net/girlsstylelabo/infographics/article_007.html)

第8弾：世界各国ウエディング事情 | アメリカ編

[http://www.weddingpark.net/girlsstylelabo/infographics/article\\_008.html](http://www.weddingpark.net/girlsstylelabo/infographics/article_008.html)

ウエディングパークは、「結婚を、もっと幸せにしよう。」という経営理念のもと、今後もコンテンツ・サービスの拡充に努めて参ります。

\* ガールズスタイル LABO (GSL) <http://www.weddingpark.net/girlsstylelabo/>

恋愛・結婚・仕事など、それぞれのシーンで多様な選択肢をもつ大人女子たちが、自分らしく人生を楽しむためのトレンド情報を調査・発信しています。

## ■結婚準備クチコミ情報サイト「ウエディングパーク」について

「ウエディングパーク (<http://www.weddingpark.net/>)」は、全国約4,500件以上の結婚式場のデータベースとその検索機能を備え、国内のウエディングメディアではクチコミ掲載数日本最大級を誇る結婚準備クチコミ情報サイトです。人生の中でも一番大きなイベントの一つである結婚式を控えたカップルを応援します。

### 【株式会社ウエディングパーク概要】

社名株式会社ウエディングパーク <http://www.weddingpark.co.jp/>

所在地 東京都渋谷区道玄坂 1-12-1 渋谷マークシティウエスト 17F

設立 1999年9月

資本金 1億8,550万円



代表者                      代表取締役社長 日紫喜 誠吾  
事業内容                  ウエディング情報サービス事業

【本件に関するお問い合わせ先】

株式会社ウエディングパーク 「ガールズスタイル LABO」 広報 瀬川 由絵

TEL : 03-5784-5436

FAX : 03-5784-5652

Email : [pr\\_wp@weddingpark.co.jp](mailto:pr_wp@weddingpark.co.jp)

以上