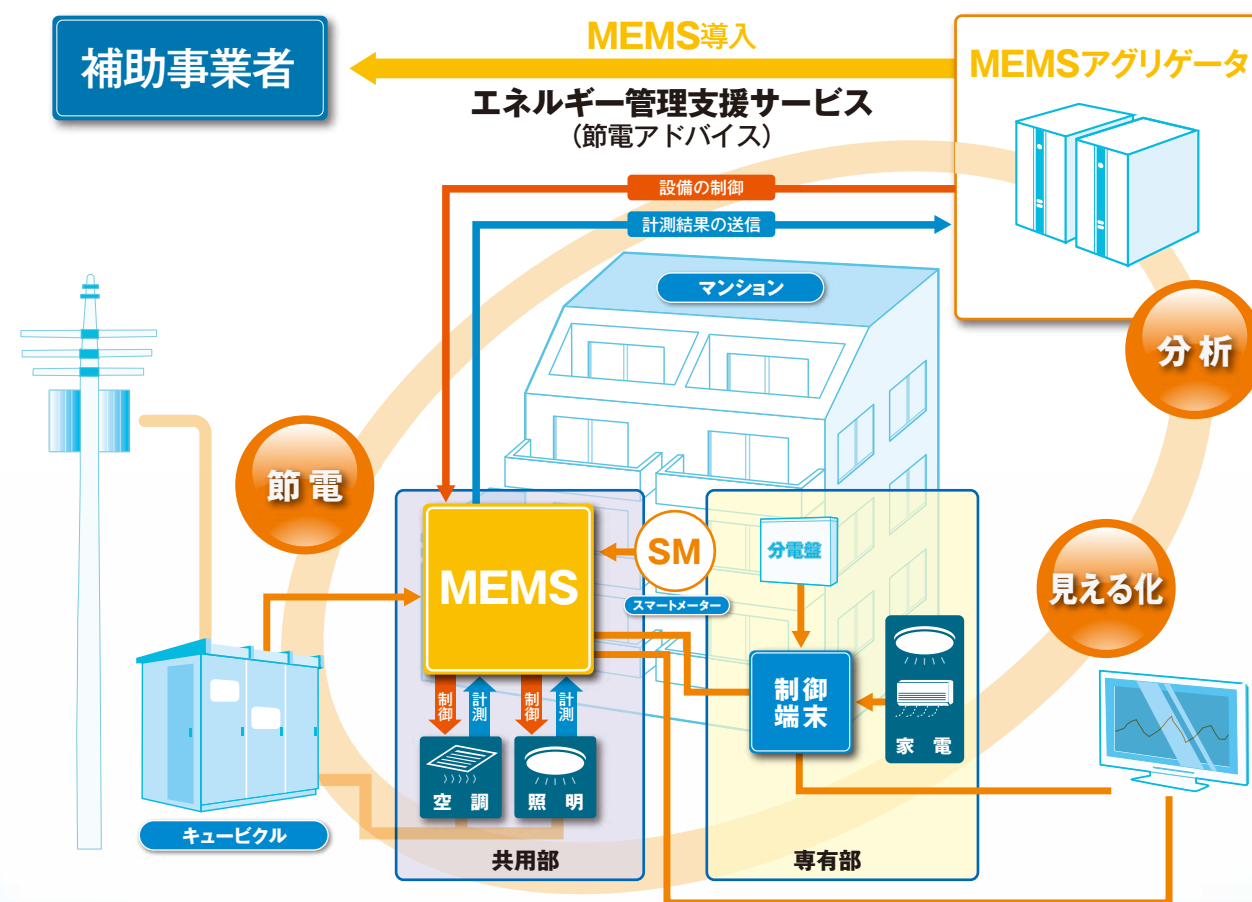


スマートマンション導入加速化推進事業 (MEMS導入事業)

補助金制度のご案内

MEMS機器・システム導入費用の一部を補助します

本事業はMEMSを導入し、エネルギー使用の効率化及び電力需要の抑制による無理のない節電を図るマンションなどの集合住宅の普及を推進し、また家庭部門へ電力需給サービスの提供を行うエネルギー利用情報管理者を育成し、電力需給逼迫時や災害時におけるエネルギーセキュリティの強化を目的としています。



MEMSとは

MEMS(Mansion Energy Management System)とは、マンション等の集合住宅で使用する電力消費量等を計測蓄積し、導入拠点や遠隔での「見える化」を図り、空調・照明設備等の接続機器の制御やデマンドピークを抑制・制御する機能等を有するエネルギー管理システムのことです。

MEMSアグリゲータとは

本事業においてクラウド等による集中管理システムを保有する事業者で、マンションなどの集合住宅に対してMEMSを導入し、エネルギー管理サービスやMEMSから得られる情報を活用した継続的なサービスを通じて10%以上の節電(総量)を目標に事業を行う者として、一般社団法人環境共創イニシアチブ(以下、「SII」という)に登録を受けた事業者です。

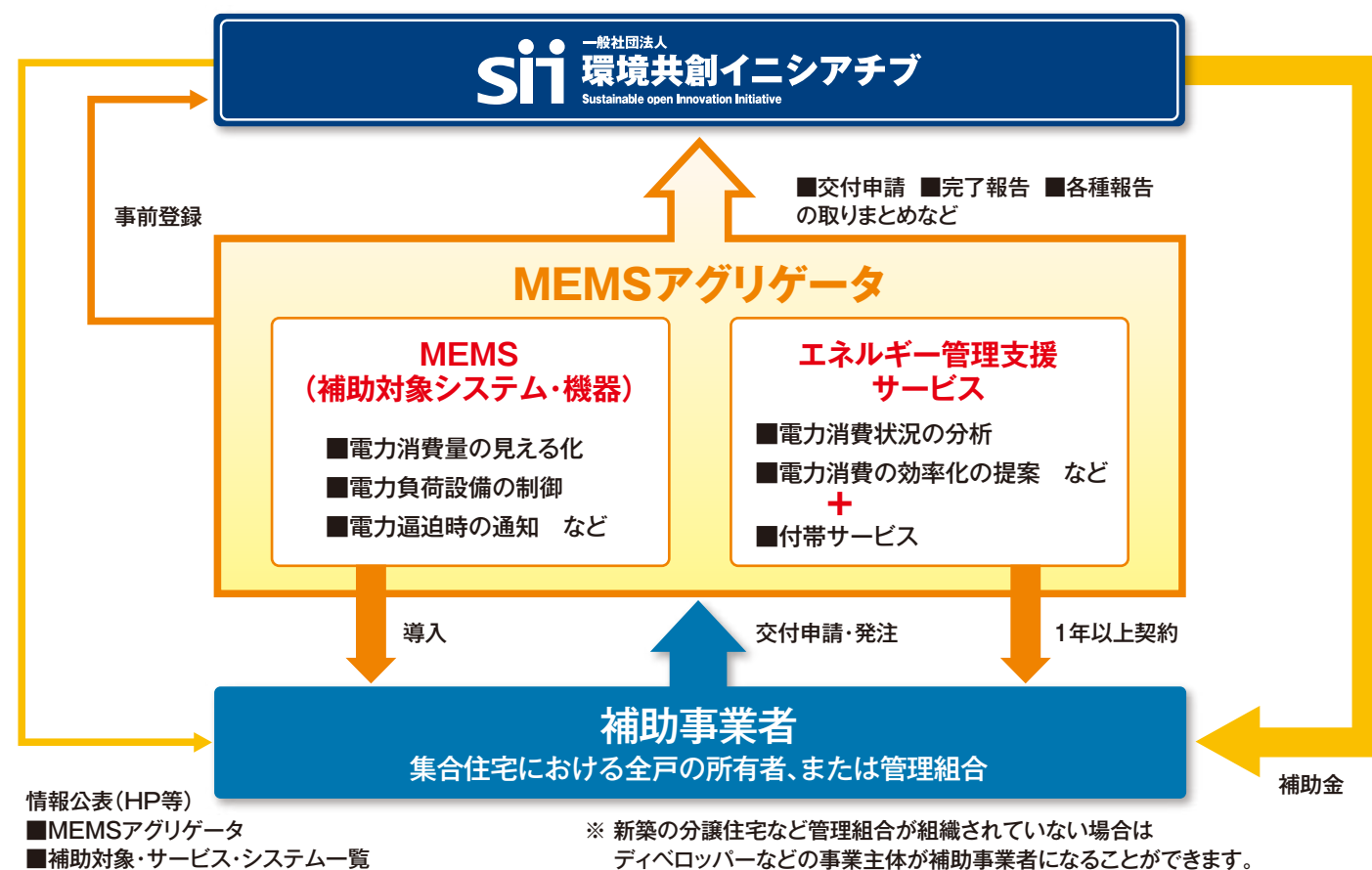
アグリゲータ名	建物種別	サービス内容					エリア	問合せ先
		エネルギー管理支援サービス	一括受電	通 信	セキュリティ	その他		
アイビー・パワーシステムズ株式会社	新築・既築	●	●				全国 ※サービスによっては、提供できないエリア有	経営企画室 担当:郷 03-5418-1260 9:00~18:00(土日・祝日を除く)
株式会社NTTファシリティーズ	新築・既築	●	●	●			全国 ※サービスによっては、提供できないエリア有	エネルギー事業本部マンション電力供給担当 担当:橋本 / 赤嶺 03-5444-5939 9:00~17:30(土日・祝日を除く)
株式会社洸陽電機	新築・既築	●	●	●		太陽光	全国	東京支店 担当:白坂 03-5829-6257 9:00~17:30(土日・祝日を除く)
株式会社トーエネック	新築・既築	●	●				中部・東海	営業本部 エコソリューション部事業グループ 担当:金星 052-659-1120 8:30~17:00(土日・祝日を除く)
株式会社日立製作所	新築・既築	●			●		全国	日立製作所 カスタマー・サポートセンター 03-3620-1040 9:00~17:00(土日・祝日を除く)
株式会社ファミリーネット・ジャパン	新築・既築	●	●	●			全国 ※サービスによっては、提供できないエリア有	営業部 担当:笠原 / 望月 / 野尻 03-6759-2910 9:00~17:30(土日・祝日を除く)
伊藤忠アーバンコミュニティ株式会社	新築・既築	●	●	●		蓄電池	関東・関西・名古屋・仙台・福岡 ※一部エリア除く	コールセンター「アイフロン24」 0120-987-550 24時間365日
伊藤忠ケーブルシステム株式会社	新築・既築	●	●	●	●		首都圏・東海・関西	ブロードバンドアクセス部 03-6277-1826 9:00~17:00(土日・祝日を除く)
株式会社エナリス	新築・既築	●	●			リチウム蓄電池 太陽光発電	全国 ※サービスによっては、提供できないエリア有	MEMS問合せ窓口 担当:佐藤 / 三嶋 03-6657-5453 10:00~12:00、13:00~17:00(土日・祝日を除く)
オリックス電力株式会社	新築・既築	●	●				関東・関西	オリックス電力お客さまセンター 0120-997-559 info@cep.orix.co.jp 9:00~17:00(土日・祝日を除く)
かんでんEハウス株式会社	新築	●	●	●	●	太陽光蓄電池 EV充電器等	関西	ソリューション事業部 担当:吉田 06-6347-1802 9:00~17:30(土日・祝日を除く)
KDDI株式会社	新築・既築	●	●	●			全国	KDDI株式会社 新規ビジネス推進本部 戦略推進部 MEMSサービス担当 03-6757-1262 10:00~17:00(土日・祝日を除く)
シャープ株式会社	新築・既築	●				太陽光発電システム	全国	シャープ株式会社 お客様相談センター 0120-789-456 9:00~17:00(土日・祝日を除く)
株式会社ジュビターテレコム	新築・既築	●	●	●			関東	サービス企画部 03-6760-8595 9:30~17:45(土日・祝日を除く)
昭和シェル石油株式会社	新築・既築	●	●			コ・ジェネ太陽光	全国 ※サービスによっては、提供できないエリア有	新規事業推進部 03-5531-6340 9:00~17:30(土日・祝日を除く)
中央電力株式会社	新築・既築	●	●				関東・東海・関西・中国・九州 ※一部エリア除く	業務管理課MEMS担当 03-3242-1260 9:00~18:00(土日・祝日を除く)
株式会社つなぐネットコミュニケーションズ	新築・既築	●	●	●			全国 ※サービスによっては、提供できないエリア有	事業企画室 担当:萩野 / 桂 03-4477-2107 10:00~18:00(土日・祝日は除く)
株式会社テンフィートライト	新築・既築	●	●	●	●		全国 ※サービスによっては、提供できないエリア有	エネルギー管理ユニット 03-6895-3051 9:00~17:30(土日・祝日を除く)
株式会社東急コミュニティー	新築・既築	●	●				全国 ※サービスによっては、提供できないエリア有	技術統括事業部 エネルギーPT 03-5717-1545 9:20~18:00(土日・祝日・年末年始・創立記念日5月1日除く)
株式会社東芝	新築	●					全国 ※首都圏から順次拡大予定	株式会社東芝スマートホーム推進部 03-3457-8113 9:00~17:00(土日・祝日を除く)
株式会社長谷エアネシス	新築・既築	●	●				首都圏・関西・名古屋	スマートマンション事業部事業企画部 03-3456-6077 9:00~17:00(土日・祝日を除く)
フューチャーシティソリューションズ株式会社	新築・既築	●		●			全国	MEMSアグリゲータお問合せ窓口 0120-001-864 10:00~17:00(土日・祝日を除く)
富士電機株式会社	新築・既築	●	●				全国	スマートコミュニティ総合技術部 EMSアグリゲータ プロジェクト課 03-5435-7203 9:00~17:00(土日・祝日を除く)
三菱電機株式会社	新築・既築	●	●				全国	トータルセキュリティ事業推進部 担当:岩岡 / 松浦 03-3218-9930 9:00~17:30(土日・祝日を除く)

補助金を申請
される方へ

※補助金等の不正受給等の不正行為に対して、SIIは厳正に対処いたします。交付規程、同意事項をよくご確認の上、申請を行ってください。
※提供するMEMSアグリゲータによって、MEMS、エネルギー管理支援サービスの費用、機能、内容が異なります。
複数のMEMSアグリゲータに相談や見積り依頼を行い、自身に最適なMEMSアグリゲータを選定してください。
※詳しくは下記SIIホームページより「交付申請の手引き」をダウンロードし、ご確認ください。

事業のスキーム

SIIは、MEMSアグリゲータを公募により募集・登録を行い、その情報をHP等にて公表します。補助金を申請する者(以下、「補助事業者」という)は、MEMSアグリゲータからMEMSを導入し、1年以上のエネルギー管理支援サービスの契約を行う場合、MEMS導入費用の一部について補助を受けることができます。



補助対象の概要

補助対象の詳細については、MEMSアグリゲータにお問い合わせください。補助対象要件を満たしていても、本事業の目的・趣旨に合致しないとMEMSアグリゲータが判断する場合、補助対象とならない場合があります。

- 補助対象となる事業者**

集合住宅における全戸の所有者、または管理組合（法人格を有する管理組合を含む）

① 原則、補助事業を行う建物の全住戸の住民がMEMSアグリゲータと1年以上のエネルギー管理支援サービスの契約を締結し、電力消費の実績報告を含む国への情報提供を行うことに同意していること。
② 補助金の申請及び交付に関する手続きなど、SIIの定める手続きがMEMSアグリゲータを通じて行われることに同意していること。※管理組合は補助事業を行うことについて各々が定める規定に基づく必要な同意形成（総会の議決など）が行われていること。
- 補助対象となる事業**

以下の要件を満たす事業に補助を行います。

① 日本国内で実施される事業であること。
② MEMSアグリゲータがエネルギー管理支援サービス等を実施するために、SIIが指定する機能要件を満たすMEMSを設置するものであること。
- 補助対象システム・機器**

MEMSアグリゲータが提供するエネルギー管理支援サービス等の実施のために必要不可欠な設備で、共用設備として管理されるものに補助を行います。

ただし代表的なシステム・機器構成について予めSIIの確認を受け、補助対象システム・機器として登録されているものであること。
- 補助対象経費**

MEMS導入に係る設備費、工事費が補助対象となります。

● 設備費：MEMSアグリゲータがエネルギー管理支援サービス等の実施のために必要なシステム・機器装置等の購入、製造（改修を含む）又は据え付け等に要する費用。
● 工事費：補助対象システム・機器の導入に不可欠な工事に要する費用。
- 補助率**

補助対象経費の区分に対し、補助率を乗じて得られた額の合計について補助を行います。

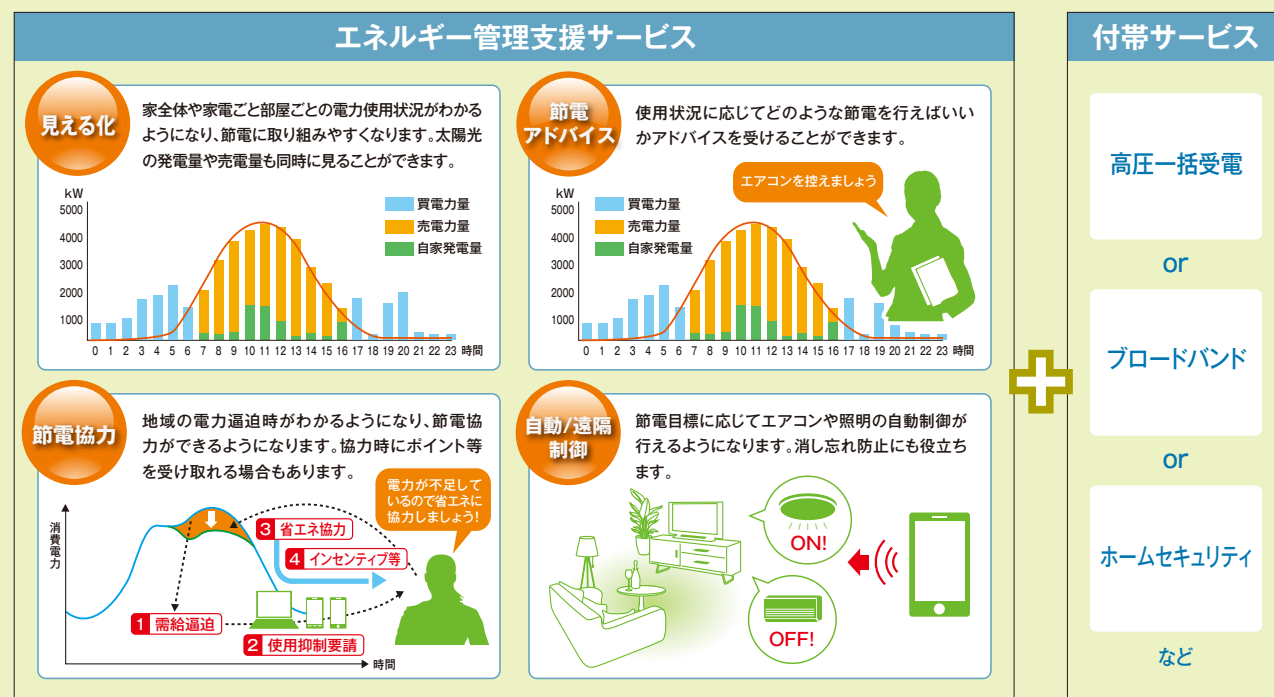
● 設備費：1/3以内
● 工事費：1/3以内
- 補助事業期間**

平成26年3月31日まで、交付決定を行います。

※交付決定前に工事着工、契約を行っている事業は対象外となります。
※予算額に達した場合、補助事業期間内であっても事業を終了します。

補助事業者のメリット

アグリゲータはエネルギー管理支援サービスと付帯サービスを組み合わせてメリットを提供します。



すべてのMEMSアグリゲータが上記のようなサービスを提供できるわけではありません。提供するサービスはMEMSアグリゲータにより異なりますので、詳しくはMEMSアグリゲータにご相談ください。

補助事業の流れ

本補助金事業は下記フロー図の様な流れで行います。

