

日本一を記念して「もてますカラ」から数量限定モデルを新発売。



株式会社フローフシ（代表：桑島 正幸）は2014年6月17日（火）に当社の商品「もてますカラ モイスチャー」の売上実績No.1を記念して、「限定 もてますカラ モイスチャーLo（ロングタイプ）」を数量限定で新発売致します。2011年2月14日、愛の告白の日、ヴァレンタインデーにユニークなマスカラが誕生しました。

まつ毛美容液いらずの新発想マスカラ、その名も「もてますカラ」。

「リトルウィッチ」独自のエイジングケア成分「エンドミネラル」が、まつ毛に塗るだけで、まつ毛のメイクも、まつ毛のケアも同時に行い、健やかなまつ毛に導きます。そしてこのたび、発売から約2年間で売上げ実績NO. 1を獲得。2014年6月17日（火）より、もてますカラファンの方に、また、まだ使ったことのない方のために、ケア成分を125%に増量した特別モデルを数量限定で発売いたします。あなたのまつ毛を健やか美まつ毛に。是非お試しください！

※1 ケア成分を配合したマスカラカテゴリーの売上実績NO.1（集計期間：2011年1月～2013年12月。フローフシ調べ）

『美的』読者が選んだ2013年ベストコスメ総合第1位（2014年2月号掲載）も、同時受賞。

ケア成分を配合したマスカラ売上No.1を獲得！
“自まつ毛が伸びたような”上向き繊細セパレートロング！

「限定もてますカラ モイスチャーLo（ロングタイプ）」 1,800円（税抜）

▼商品画像



▼ブラシ画像



※1 「エイジングケア」とは年齢に応じたお肌やまつ毛の潤い、ハリ、ツヤ、コシのお手入れのこと。エンドミネラル（保湿成分）。

※2 もてますカラ モイスチャーLoに対して。



商品情報

- 発売日：発売日：2014年6月17日（火）
- 商品名：限定 もてますカラ モイスチャー Lo（ロングタイプ）
- 内容量：7g
- 色：ディープブラック
- 販売価格：1,800円（税抜）

商品特長

天然「エンドミネラル（R）」125%増量。※当社比

1.史上最長180%※ロング!繊細にセパレートされた美まつ毛を実現!

重ねても重ねてもダマになることがなく、上向きの繊細なセパレートロングに仕上げる黒マスカラです。

2.マスカラでエイジングできる“まつ毛美容液いらず”の新発想マスカラ

リトルウィッチ独自のエイジングケア成分、天然「エンドミネラル（R）」とまつ毛美容液の成分の相乗効果で、マスカラを塗っているだけで自まつ毛を集中ケアします。

3.独自開発「キープカールブラシ」を採用

日本人の目のカーブに合わせて設計されたブラシが、まつ毛の根元にしっかりとフィットしてセパレートするのでダマになることなく、繊細なセパレートロングへと導きます。

4.涙や汗でもにじまないのに、お湯で簡単オフ

液が乾くと皮脂や汗をはじく耐水性フィルムを形成するので、涙や汗でもにじまないのに、38度前後のお湯でゴシゴシ擦らずに簡単にオフできます。

5.フィルムタイプなのでマツエクやつけまつ毛などの人口毛との相性が抜群!

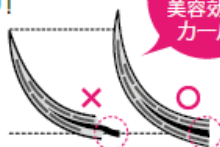
HOW TO ♥

マスカラ液は根元までしっかり!

- 1本の鉄筋まつ毛でカール抜群!
- 美容効果もパッチリ!

Point

ブラシをまつ毛の根元にあてて3秒待ちましょう!



UP!
美容効果
カール

カーブブラシの正しい使い方
【ロングタイプ】

液がたっぷり!
カーブのくぼみ(谷)はフィルム液がたっぷり!逆(山)をあてるとのびません。



根元で3秒キープで毛先に向けてスーッと中央→目頭→目尻の順に仕上げていきましょう!

※根元まで液が付いていないと毛先だけなので、液の重みで根元から上がらず、美容効果も半減。
※美容効果は、他のマスカラの上から「もてますカラ」を重ねてもOK!

◆本件に関するお問い合わせ◆

大島PR株式会社 担当：大島 TEL:03-3545-1185 FAX:03-3545-1186

〒104-0045 東京都中央区築地2-1-2 209号 MAIL:oshima@oshima-pr-a.com