

# 施工管理の 志士たちよ、 今こそ 沿岸部に力を！

怒涛の工事量！

全国最大級の工事が集中！

vol.3

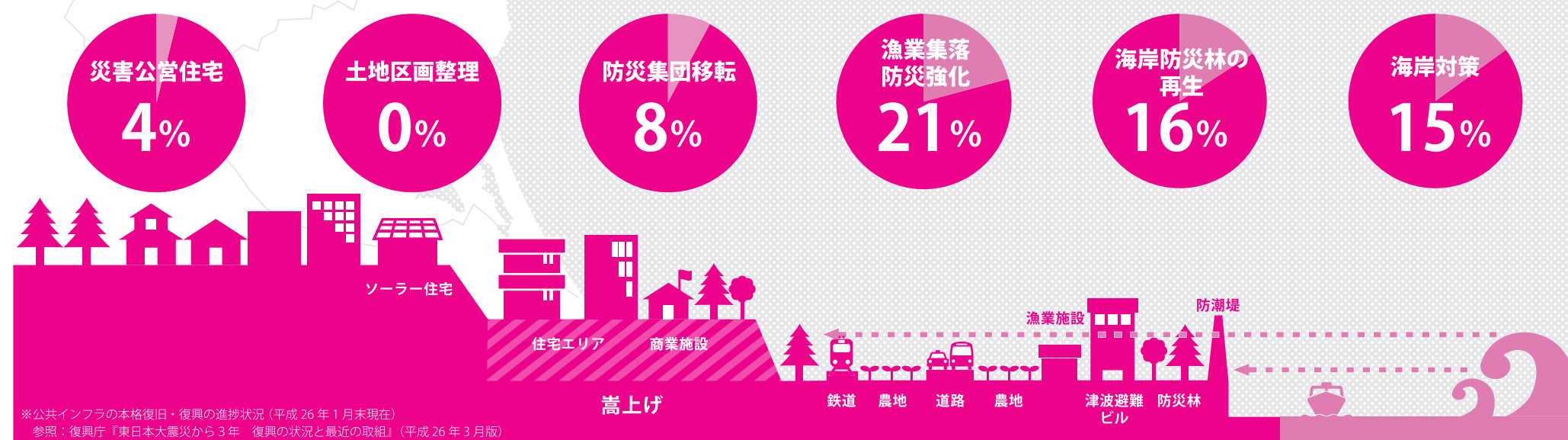
本年度末までに整備しなければならない  
災害公営住宅と民間住宅用地の合計。

参照：復興庁『東日本大震災から3年 復興の状況と最近の取組』（平成26年3月版）

## いつ終わるのか!?

震災後3年以上が経過したのに、復興事業の完了率はこんなにも低い！  
だから、被災沿岸部には、数えきれないほどの仕事があります。測量しかできない人でも、  
たいへん重宝されています。残業代でガッポリ稼げる現場もあります。

### 復興事業の完了率



東日本大震災の津波で大きな被害を受けた岩手、宮城、福島3県の沿岸部。  
今、ここに建設技術者たちが集結している。

### 除染以上の賃金も出た！

特殊勤務手当は出ないのに、除染工事の平均給与を超える高額給与も続出中です。  
働いても働いても仕事があります！あなたもココで年収800万円超を目指しませんか？あなたが働いた分だけ、復興事業も前進します！

### スキルアップもできる！

復興の遅れを抑えるため、被災沿岸部の復興工事では、最先端のさまざまな取り組みが導入されています。特に注目されている取り組みがCM方式です。CM方式を導入している現場は大規模で工期も長く、安定して稼げます。  
しかも、こうした現場で働くと、発注側に近い立場でのスキルも磨けるため、相当なキャリアアップにつながります。それを目的に沿岸部で働きたいという人たちも、全国各地から集まっています。

### で、でかい！

被災沿岸部では、全国屈指の大規模な工事が多発しています。  
例えば、宮城県石巻市の半島部における防災集団移転促進事業（施工CMR）は、309億1,824円規模で、工期は平成25年12月24日から平成30年3月20日まで。施工対象は、防災集団移転促進事業31地区、漁業集落防災機能強化事業66地区、地域拠点整備事業、移転促進元跡地の造成・整備事業、関連公共施設整備事業など。  
これはほんの一例で、このほかにも億単位の大規模な工事はたくさんあります！

### 求む、情熱！

東日本大震災で最大の被害を受けた沿岸部には、今でも津波の爪痕が生々しく残っています。  
「一人の建設技術者として、一人の日本人として、どうしても復興に貢献しなければならない！」そんな熱い想いを胸に、多くの建設技術者たちが活躍しています。しかし、そうした情熱を持った人たちの協力が、まだまだ足りません！  
被災地沿岸部では、大規模な工事が同時多発し、建設技術者の人手が大幅に不足しています。今、いちばん建設技術者を必要としている地域です。  
あなたのお力を、どうかお貸しください！

# もっと仕事を楽しくする会社、チーム INQ！

正義の味方、  
チームINQ！

せ



東日本大震災と原発事故からの早期復興を目的として、震災後すぐに誕生した会社。建設技術者たちの地位向上を通じて、復興事業を促進しています。給与未払いやピンハネなど建設業界の悪習にも立ち向かっています！

こんな会社、  
今までなかった、  
ずっと待ってた！

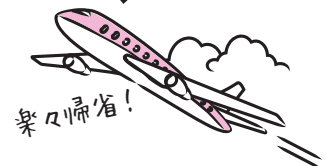
こ



現場監督はもちろん、スーパーゼネコン幹部とのパイプも太いから、毎日、魅力的で好待遇の工事情報が直通で集まってきます。お好きなだけ、働きたい現場を選び好みできます。チーム INQ には、就業後 1 ヶ月で万単位の昇給となる人たちがたくさんいます。

うれしいな、  
福利厚生も  
手厚くて。

う



給与が高いだけじゃない！福利厚生も手厚いから安心！  
労災保険 / 健康保険 / 厚生年金 / 雇用保険 / 社会保険 / 介護保険 / 健康診断 / 有給休暇 / 特別休暇 / 長期休暇 / 年末調整 / 赴任・帰任旅費 / 宿舍 / 就労祝金 / 給与前払い / 給与週払い / 他

稼ぐなら、  
正社員で、  
直接派遣。

か



正社員雇用した建設技術者たちを、スーパーゼネコンや建設コンサルなどの現場に直接派遣しています（特定派遣）。正社員なのに、様々なゼネコン、様々なコンサルの、様々な現場で経験を積めるから、楽しみながらスキルアップできます。

「ん」と  
悩む前に、  
まず相談。

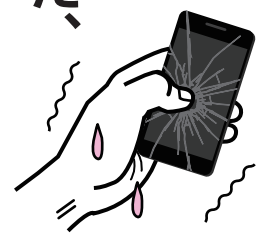
ん



自社他社を問わず、建設技術者のお悩みを解決しています。その一環として全国で転職相談会を毎月開催中。事実、転職相談会に参加した後、チーム INQ に転職して給与が 150% 以上増額した方々もいます。実際に転職するかどうかはさておき、相談だけでもお気軽に！

理不尽だ、  
そう思ったら  
すぐ電話。

り



実際にチーム INQ で働き始めてから、何か嫌なことがあったら、ご遠慮なさらずに専属のサポート担当者にご連絡ください。すぐに解決できるように行動します。解決できない場合は、他の現場へ移動していただくことも可能です。「技術者第一！」を徹底しています。

## チーム INQ 就業までの流れ

### 1. 応募

「チーム INQ で働きたい！」と思ったら、すぐの転職は考えていなくても、とりあえずご応募ください。  
※ご質問等もお気軽にお寄せください。

### 2. 村上

すぐに村上よりご連絡を差し上げます。その案内に従って、下記の書類 (A～D) をメール、FAX、もしくは郵送にてお送りください。

- A. 履歴書・職務経歴書
- B. スキルチェックシート
- C. 資格証明書のコピー
- D. 運転免許証のコピー

### 3. 原田

ご希望の工事内容・給与・勤務地などをお教えてください。ご希望に適した現場をご紹介します！

### 4. 就業

好きな現場を選んで就業開始！

### 5. 安心

専属のサポート担当者が、公私にわたって働きやすい環境を整えます。  
なんでもお気軽にご相談ください！

### 7. 次の現場！

好きな現場を選んで再び就業開始！

### 6. 工事完了

工事が完了する前に、次の現場候補をご案内します。工事完了後も、切れ目なく、新しい現場で活躍できます！

まず  
ご連絡下さい！



日本を元気に！  
チームINQ株式会社

☎ 0120-244-104  
受付：日 / 祝除く 9:00 - 20:00 担当：村上



🌐 <http://kyujin.fukkoukeikaku.jp/>  
✉ [genki@inquvex.co.jp](mailto:genki@inquvex.co.jp)