



## 新商品 Acsys(アクシス) ソリューション





HIGH SECURITY  
シリンダー & キー

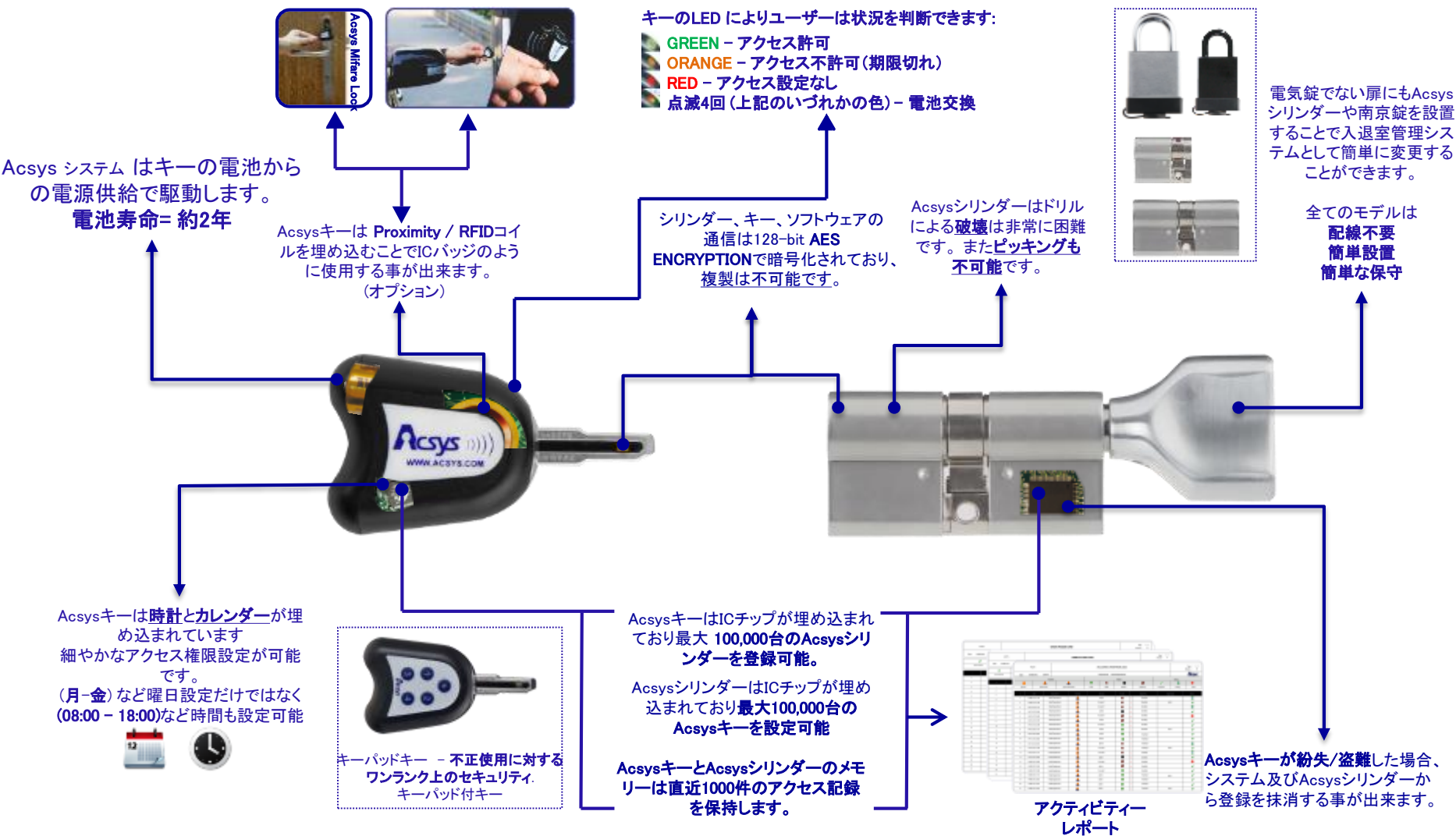
入退室管理システム



出退勤管理システム

鍵管理システム

**A total solution for wire-free security**





- Acsysシリンダー and Acsysキー はAcsysware マネージメントソフトウェアを使用して設定をおこないます. シリンダーとキー、ソフトウェア間の通信は AES 128ビットで暗号化されており安全です。
- Acsysキーは複製・データー読み出しは不可能です。またRFID タグを埋め込んだキーを御提供可能です。
- Acsysシリンダーはピッキング・破壊することは不可能です。



- 1 個のキーで最大100,000扉の開錠設定が可能です
- 1システム内で複数の期限をキーとシリンダーに設定可能です。
- 時間制限を設定可能なことにより、キーの紛失・盗難の際にでも悪用される可能性を低減できます。マスターキーを紛失・盗難の場合にも、他の鍵を利用して「ブラックリスト」として情報を書き込み悪用を防ぐ事が出来ます。



- シリンダーとキーのメモリーで直近のログ(時間/日時/ユーザー番号)を1000件保持する事が出来ます。このログは Acsysware マネージメント ソフトウェア にダウンロードして表示・レポート生成する事が出来ます。



- 配線不要/簡易メンテナンス 電源はキーをシリンダーに挿入した際にキーの電池から供給します。このことにより配線不要/簡易メンテナンスで、レイアウト変更やオフィス移転時なども安価に簡単にシステム変更が可能です。
- 錠前に電源は必要ありません。すべての扉の状況に対応可能です。  
(南京錠を含む)、屋外(ゲート, 倉庫, 駐車場) 屋内 (エントランス, 室内扉)



- キーはUSB, VPN/インターネット、3G回線を経由して便利にそして安全にアクセス権限の付与をおこなえます。
- 全てのユーザーはソフトウェア上で写真、名前などで特定する事が可能です。





- Acsysソリューション:

- 入退室管理=「誰が」「何所に」「いつ」入室するか決定する。
- 鍵管理 = いつでもシステムからすべてのキー/シリンダー/ユーザーを追加/移動/編集/削除 する
- 出退勤管理= 証拠 「誰が」「何所に」「いつ」入室したのか
- トータルソリューション 屋内/屋外/複数拠点



## カードシステム

- ✗ 高額な設置費用
- ✗ カード複製可能 = 盗難のリスク/侵入のリスク
- ✗ 100V電源 + UPS が必要
- ✗ 年間保守が必須
- ✗ 信号線配線または TCP/IP 接続が必要
- ✗ 機器の設置は工程が長い/調整が面倒/作業員数が多い

## 従来式物理鍵システム

- ✗ 鍵複製可能 = 盗難のリスク
- ✗ 鍵の紛失 / 盗難
- ✗ 従来式シリンダー = 侵入のリスク (破壊 / ピッキング)
- ✗ 扉開扉保持 = 盗難のリスク
- ✗ 大型物件では 大量の鍵が必要となる
- ✗ 複数社員が制限エリアに出入りするには 鍵管理が煩雑になる

## Acsys システム

- ✓ Acsys キー = 複製不可能
- ✓ Acsys キーは簡単にシステムから 消去 可能
- ✓ Acsys シリンダーは 5分以内で簡単に設置可能
- ✓ AES 128-bit 暗号化=キーの複製は不可能
- ✓ Acsys シリンダー は ピッキングと破壊は不可能
- ✓ Acsysシステム唯一の電源供給は 鍵の電池です。
- ✓ Acsys シリンダー = メンテナンスフリー
- ✓ Acsys シリンダー は 配線不要





Acsysware管理ソフトウェアを開き、何所へアクセス可能か決定する



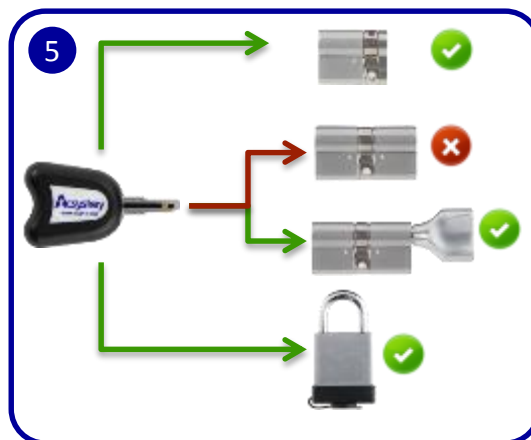
アクセス許可の日時を設定する



Acsysキーをプログラマーに差し込む



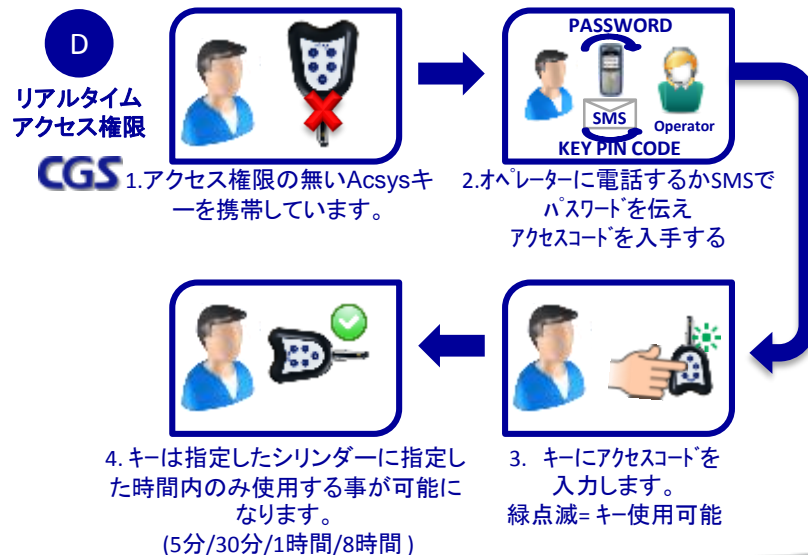
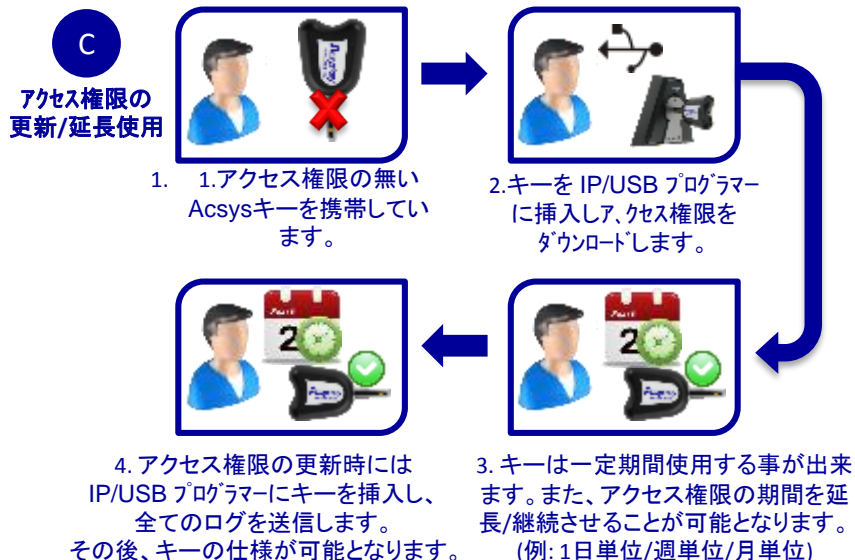
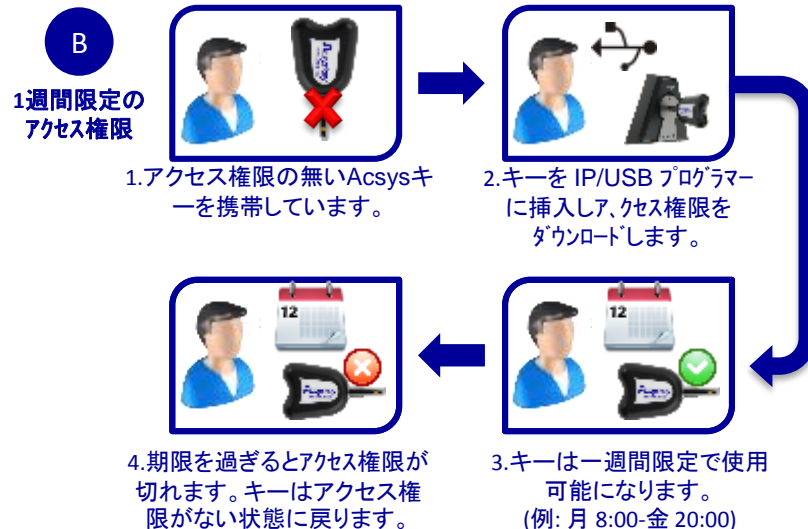
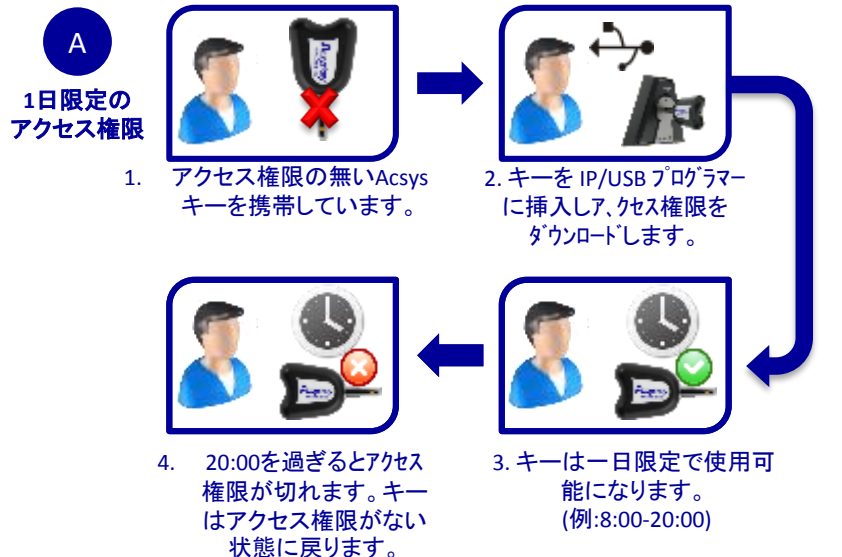
アクセス権限がAcsysキーに  
ダウンロードされる



Acsysキーは設定された期間、場所にアクセスする事が出来るようになります。



設定時間(08:30-18:30) または設定期間(7月から9月)を超過するとアクセスすることは出来ません。

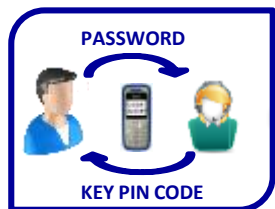




A.



1. 個人パスワードを保持している社員が、ある扉にアクセスしたい。



2. 社員はオペレーターに電話し、個人パスワードを告げ、アクセスコードを発行してもらいます。



4. 社員は指定されたシリンダーにアクセスする事が出来ます。  
(5分/30分/1時間/8時間)



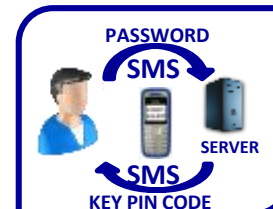
3. 社員はAcsysキーにアクセスコードを入力します。  
緑点滅= キー使用可能

or

B.



1. 個人パスワードを保持している社員が、ある扉にアクセスしたい。



2. 社員はSMSで自分のパスワードを送りアクセスコードを入手します。

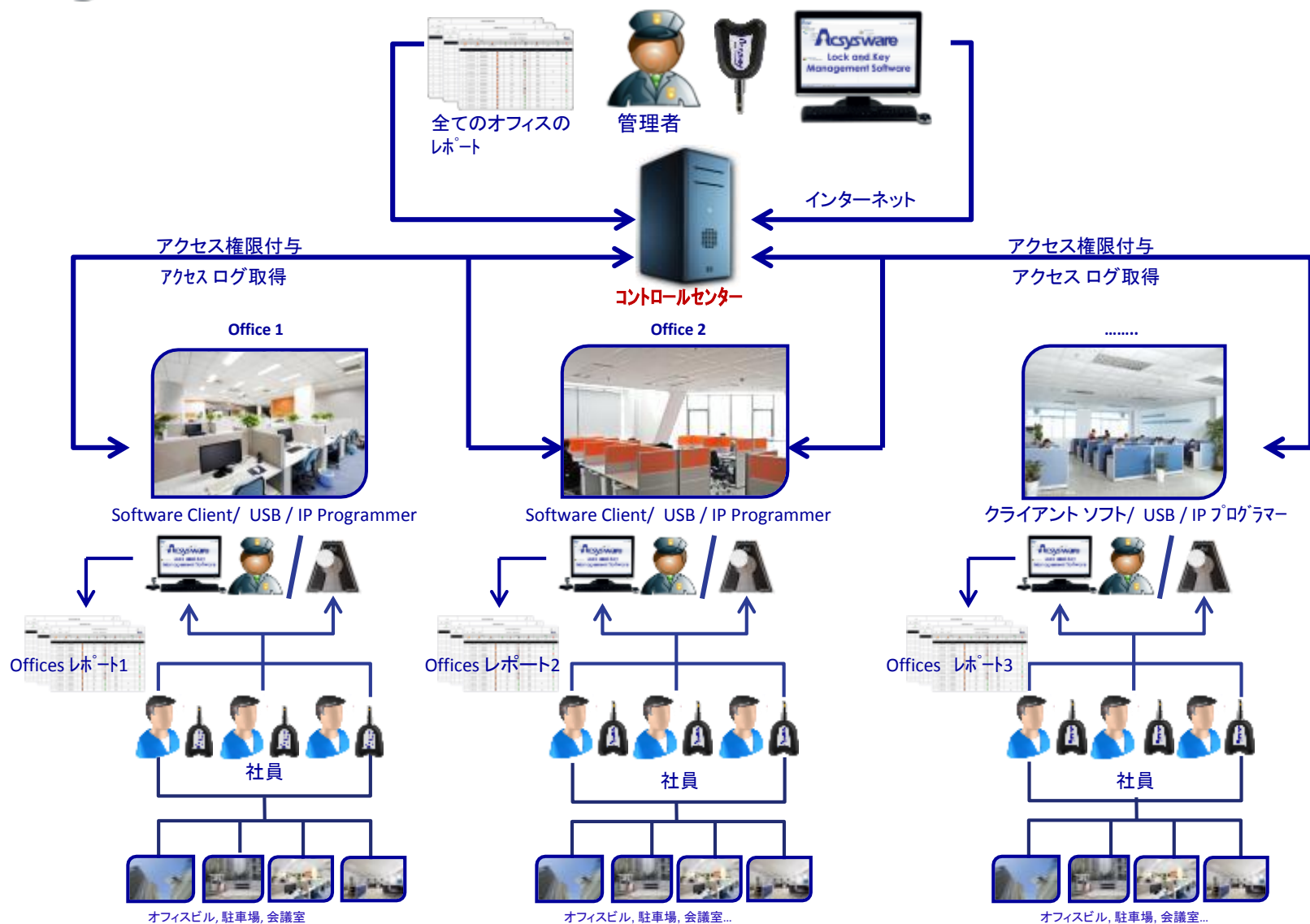


4. 社員は指定されたシリンダーにアクセスする事が出来ます。  
(5分/30分/1時間/8時間)



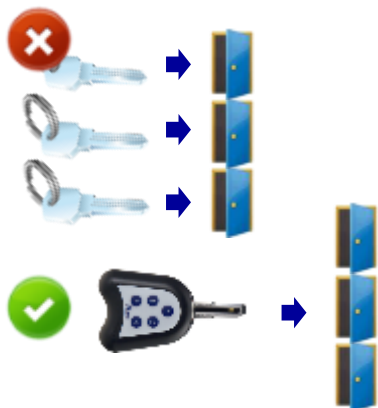
3. 社員はAcsysキーにアクセスコードを入力します。  
緑点滅= キー使用可能







1個の鍵を複数に扉に使用可能



配線不要, 簡単な設置作業



様々な扉に1ソリューション



鍵束の必要なし!



何時、どこで鍵が使われたか確認可能



従来式鍵の紛失= シリンダー交換



ACSYSキー紛失 = 鍵の変更必要なし

入室権限設定可能



入室権限設定可能







## Acsys キー



- 複製不可能
- ABS, UV proof, IP55, Rohs
- ステンレス製(ブレード部分)
- 単5電池
- バッテリー寿命 約2年/25,000回開錠
- 動作環境 -10C to +65C
- 1000件 ログ保持
- 4 ステート LED (アクセス/アクセス不可/制限アクセス/電池交換)

## Acsys シリンダー



- ピッキング、破壊は不可能
- 真鍮、ステンレス鍍金
- 電源不要
- 配線不要
- EURO-DIN スタンダード
- 動作環境 -20C から +85C
- 1000件ログ保持
- 美和、GOAL対応

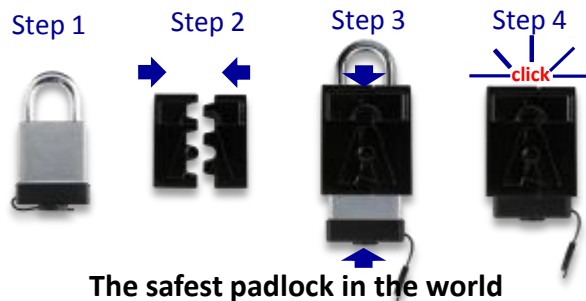
## Acsys パッドロック(南京錠)



- ピッキング、破壊は不可能
- 真鍮、ステンレス鍍金
- 電源不要
- 動作環境 -20C から +85C
- 1000件 ログ保持



### Acsys Security Hasp for PL5

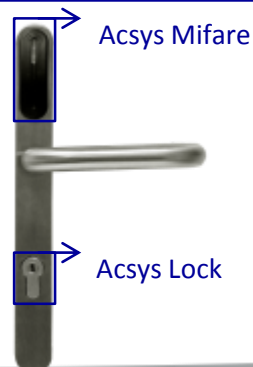


## USB/IP プログラマー

### プログラマー



- ABS, UV proof
- IP 55, Rohs
- USB給電 (USBプログラマー)
- 電源: 5V DC (IPプログラマー)

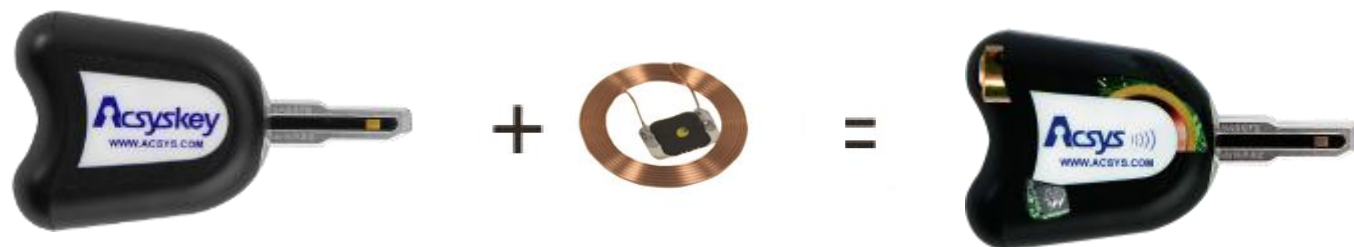


## Acsys ロック(HS/I Lock)

- MIFARE 非接触カードリーダー搭載
- アンチパニック機能付き
- 非常開錠用ACSYS シリンダー付
- ハンドル複数タイプあり



Acsys キー + Proximity/RFID = Acsys Proxキー



あなたの鍵をバッジ同様に



そして、鍵として使用。



Better security, better life!

[honor@assure-cnsl.com](mailto:honor@assure-cnsl.com)

