



J100 6G SAS-SAS 3U16/4U24 High Availability JBOD Systems



多機能な Qsan ストレージ・システムは、連続運転、高速データ処理、柔軟な運用が可能な、コストパフォーマンスに優れたシステムで、中小規模のシステム構築に最適です。

主な特徴

1. 冗長設計: 電源、ファン・モジュール、JBOD 拡張ポート
2. 省エネ設計: ディスク自動停止、80Plus 高効率電源
3. 高い接続性: 負荷分散機能、障害迂回接続機能。
4. 6G SAS (mini-SAS SFF8088) ホスト接続ポートを装備
5. 6G SAS (mini-SAS SFF8088) JBOD 拡張ポートを装備
6. 3G SAS & SATA II HDD 下位互換

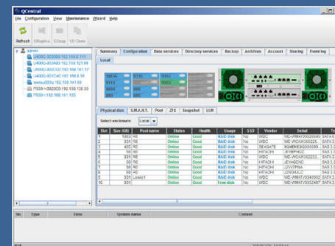


可能性に富んだシステム

J100 6G SAS JBOD システムは、高い処理能力を実現する多くの特別な設計が施されています。JBOD コントローラ、電源、ファン・モジュール、SAS JBOD 拡張ポートなど、主要なコンポーネントは全て完全な冗長性とホットスワップ機能も備えており、システムの連続運用を可能にしています。

管理インターフェイス

Qsan ストレージ・システムで使用する、Java ベースの総合管理インターフェイス QCentral は、直観的で理解し易く、ネットワーク上の J100 システムを含めた全ての Qsan システムを、一括管理できます。



省エネルギー設計

Qsan ストレージ・システムは、消費電力の低減に有効な各種機能を搭載しています。最適化されたディスク自動停止機能は、ストレージ・システムでの消費電力の大半を占める、ハードディスクの電力消費を最小限に抑え、しかもユーザにはストレスを感じさせません。J100 シリーズ拡張ユニットを使用した場合、拡張ユニット上のディスクでも同様の機能が利用できます。J100 システムは、ピーク電力消費を抑えると共に、最大 92%の電力効率を達成した 80Plus ゴールド規格リダンダント電源を搭載し、電源特性を向上しています。

オーダー情報

J100-C424	4U 24 x 6Gb/s SAS/SATA ディスク
J100-C316	3U 16 x 6Gb/s SAS/SATA ディスク

製品仕様	J100-C424	J100-C316
ハードウェア		
コントローラ	シングル JBOD コントローラ	
ホストチャンネル数	1 * 6Gbps SAS	
拡張ユニット	J100 シリーズ	
ディスク数 (SAS & SATA)	24	16
電源	2 * 550W	
冷却ファン	3 台	
外形寸法 (W x D x H)	4U 19 インチ・ラックマウント 446.0 x 549.7 x 176.0 (mm)	3U 19 インチ・ラックマウント 446.0 x 549.7 x 130.0 (mm)
主な特徴		
環境対策	80Plus ゴールド規格リダンダント高効率電源(最大 92%の電力効率), 自動ディスク停止機能	
管理機能	QCentral, S.E.S.	
サポート OS	Windows® 7/Server 2003-2012/R2, Red Hat® Enterprise Linux 5/6, Solaris® 10, Mac® OS X	
製品保証	1 年間	
動作環境		
AC 入力	90-264V (自動切り替え), ~10A-5A, 50/60Hz, PFC 回路搭載	
動作温度	0℃-40℃	
動作湿度	5%-95%(結露無き事)	

Qsan Technology, Inc.

TEL: +886-2-77202118 | FAX: +886-2-77200295 | 4F, No.103, Rui-Hu Street, Nei-Hu District, Taipei 114, Taiwan
Sales@QsanTechnology.com | www.QsanTechnology.com

Copyright ©2004-2014 by Qsan Technology, Inc. All rights reserved.

Any information provided herein is subject to change without prior notice. All other names, brands and trademarks are the properties of their respective owners.

