

【新製品】 酸素カプセル ADJUST O2アジャストオーツー 新基準1.35気圧



高気圧 酸素カプセル**ADJUSTO2**アスリートバージョン

新基準**1.35**気圧(**1.4**未満調整) 業界初！

ハード並みの耐久性を実現したセミハード型 静音コンプレッサーモデル！

## ゼロから開発された酸素カプセル

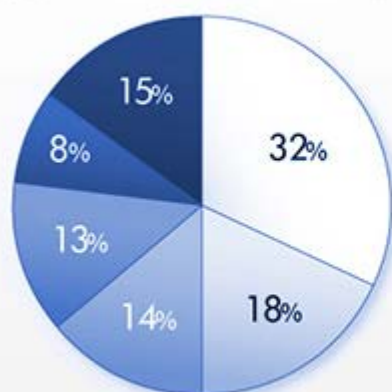
「ADJUST O2」は酸素カプセルを利用されているオーナー・お客様の声をもとに設計・開発されました。

以前より問題視されていたカプセル内の「環境ホルモン」問題をカプセルを一体化し接着剤を一切使用しないことで解決。

更に**40dB**台の静音**O2**コンプレッサーを採用し静かにスムーズに加圧します。

「新基準**1.35**気圧・クロスメッシュ体型・高圧着カバー・**3**重強化ファスナー・静音加圧」を実現した次世代のソフト式「高気圧・高濃度 酸素カプセル」です。

### 酸素カプセルアンケート結果 / ソフト型



2600件 WEBリサーチ

|                |       |     |
|----------------|-------|-----|
| □ エアー漏れ等の故障が多い | ..... | 32% |
| □ 気圧が低く物足りない   | ..... | 18% |
| □ 音がうるさい       | ..... | 14% |
| □ 1.3気圧以上に上げたい | ..... | 13% |
| □ カプセル内が狭い     | ..... | 8%  |
| □ その他          | ..... | 15% |

- 海外製は不安
- 酸素濃度を上げたい
- 酸素器を追加したい
- 気圧の切替えがしたい

※ハード式(鉄・アルミ・FRP素材)のご意見は省いています。

# 従来型ソフト式酸素カプセルの弱点を克服

ソフト式酸素カプセルは

「故障が多い・気圧が低い・高額・騒音・狭い・輸入品」のイメージ。

**1.3**気圧以上の性能と耐久性、そして静かで手頃な日本製があれば、、、



- 優れた耐久性
- 新基準**1.35**気圧クリア
- 低価格
- ワイドボディ
- **3**重ファスナーで完全密閉
- **40dB**台の静音性
- 純日本製
- 環境ホルモン対策
- 簡単操作



「**ADJUST O2**」はお客様の生の声を実現しました

## 新開発「ADJUST O2」のこだわり

- 耐久性に優れた  
特殊素材クロスメッシュ 一体型ボディ
- 環境ホルモンを誘発する  
接着剤は一切使用していません
- 海外製品の多い中、  
新設計 & 国内製造 安心の日本製
- 徹底的にコストを見直し従来品の  
**4分の1**以下 低価格を実現
- 気圧はロー・ハイの**2**段階設定可能  
最大 新基準**1.35**気圧クリア
- 騒音の問題を解決！  
**40dB**台を実現した静音コンプレッサー
- 新開発の**O2**コンプレッサーは最大でも**220W**の  
エコ & 節電仕様
- カプセル本体**13kg**※と 軽量でコンパクトに収納可能 移動もらくらく
- 酸素濃縮器・リモコン等 後付けも容易なオプション



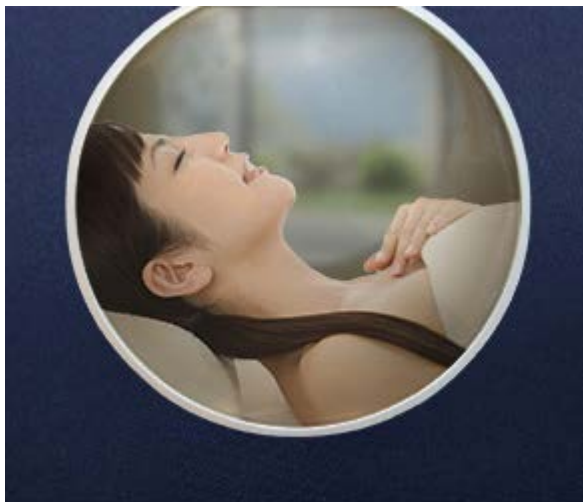
※13kgには取り外し可能な内部マットレス3kg含みます



## 【ADJUST02 各部説明】



## 【各部画像説明】



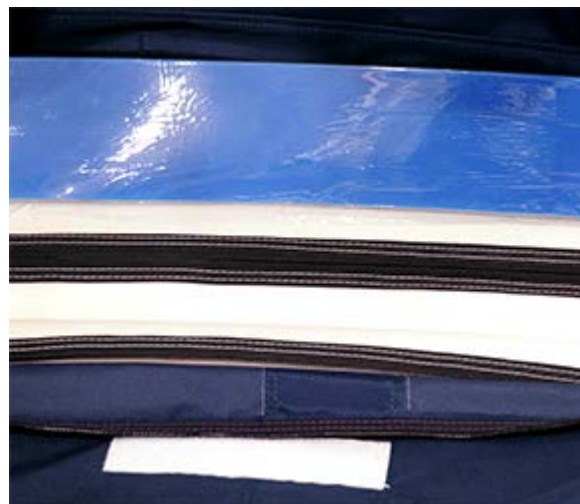
強化クリアー窓は左右と頭部に配置。カプセル内は、大柄な男性でもゆったりお寛ぎ頂ける「ワイド設計」です。



気圧は内部から「1.2と1.35気圧」の2つの気圧設定可能です。初心者から業務用、プロアスリートまで対応。



業界初の「高密度3重強化ファスナー」採用しました。酸素カプセルを3重に完全密閉し漏れを防ぎます。



ソフト式の「弱点」エアー漏れ防止対策として独自に開発した「4重保護圧着構造」を採用しました。



オールステンレスのダイヤル式緊急排気弁。耳抜きや「スピード調整」としても利用できます。内外操作可能。



「特殊繊維クロスメッシュ」高温溶解し、繋ぎ目の無い「一体型」に成功。接着剤を一切使用していませんのでカプセル内で環境ホルモンが発生しません。



消臭機能も備えた重厚な「ウレタンマットレス」を採用。出入り時に底付きしないように固めに仕上げています。



カプセル形状をある程度保ち、出入りが行いやすくなります「内部フレーム」(オプション)



O2コンプレッサーとカプセル本体は1本のホースでワンタッチ接続可能。オプション用の予備接続も装備。



低電力220W & 静音40dB台を実現した「O2コンプレッサー」新開発の消音装置を採用し静かにスムーズに加圧しカプセル内の酸素濃度をUPさせます。



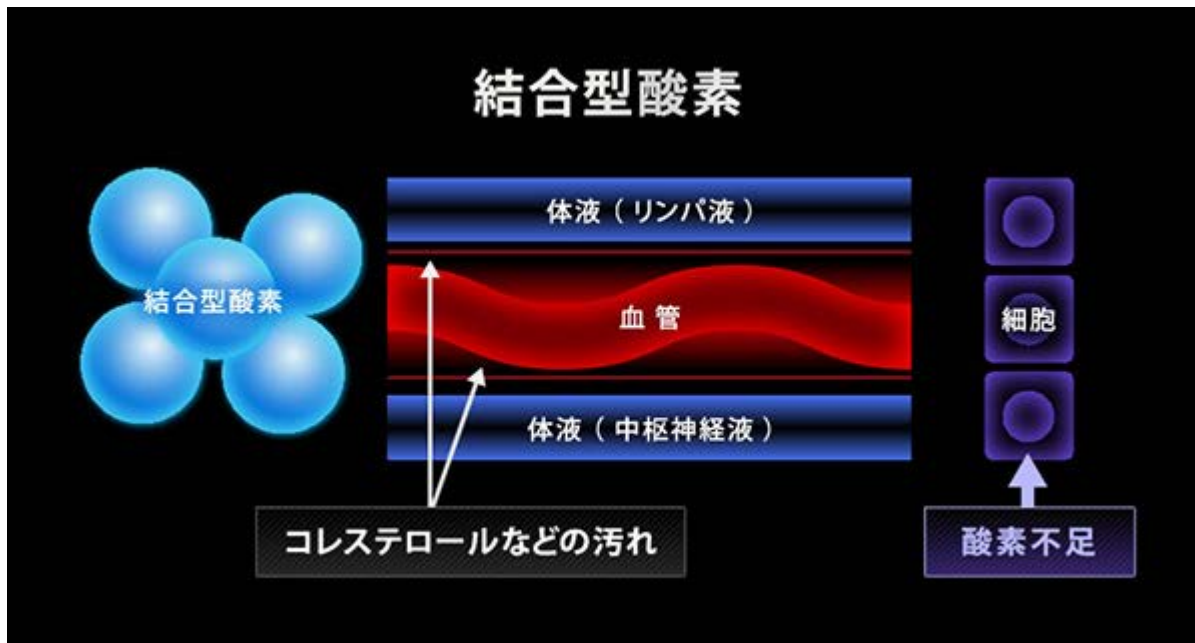
円柱の酸素カプセルの揺れを防ぎしっかり固定する「回転防止土台」。酸素カプセル用としては大型の1mサイズを採用。



カプセル内外からボタン一つで簡単操作可能な「ワイヤレスリモコン」(オプション)

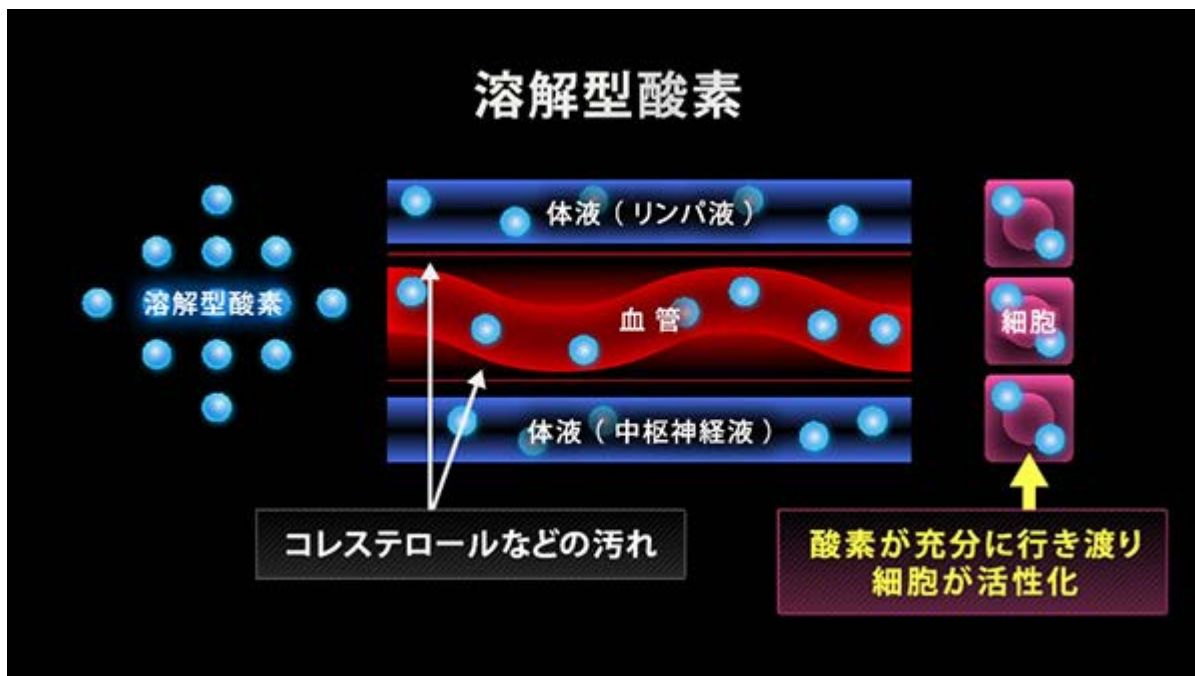
# 高気圧が「溶解型酸素」を増やす

体に取り込まれる酸素には、大きく2種類あります。



通常の呼吸や酸素発生器などで取り込み可能な酸素。血中のヘモグロビンと「結合」し体内に運ばれる酸素。

サイズが大きく毛細血管を通り難くヘモグロビンの量より多く運ぶことが出来ません。現代は、ストレスや酸素濃度低下、肺機能低下により酸素不足になりがちです。



高気圧環境下でより多く取り込み可能な酸素。溶解型酸素は、血液や体液に溶け込むことが可能なサイズの小さい（5ミクロン）の酸素。通常の呼吸や酸素吸入だけでは溶解型酸素を増やすことは難しく、結合型酸素と比べ毛細血管を通り易く、またごく少量しか存在しません。



## 溶解型酸素は「気圧に比例」して増える

「ヘンリーの法則＝液体に溶解する気体の量は気圧に比例して増える」の理論を応用して開発されたのが 高気圧 酸素カプセルです。

カプセル内の気圧が高ければ高いほど溶解型酸素が増えることになります。



## ADJUST O2は「結合型酸素」も同時に増やす

新開発の「O2コンプレッサー」によりカプセル内の酸素濃度を21%⇒約29%に上げの高濃度酸素を吸入することにより 結合型酸素も同時に増やします。

不足に陥った全身の細胞に十分な酸素を補給します。

### ●期待できる効果

|         |          |       |
|---------|----------|-------|
| レオロジー効果 | アンチエイジング | 疲労回復  |
| 美容      | 新陳代謝促進   | ダイエット |
| 一酸化炭素排出 | リラクゼーション | 怪我の回復 |

### ●高気圧・高濃度酸素



※カプセル内部気圧は 1.2 と 1.35 気圧の 2 段階切替可能

# 比べてください ADJUST O2

## コストパフォーマンス＝価格性能比

| ソフト式<br>酸素カプセル         | 最高<br>気圧                | 騒音<br>40dB台※ | 気圧<br>段階 | 耐久<br>性能 | 接着剤<br>未使用 | ファス<br>ナー | リモコン<br>※ | 実売価格                                | カプセル<br>サイズ    |
|------------------------|-------------------------|--------------|----------|----------|------------|-----------|-----------|-------------------------------------|----------------|
| A社/アメリカ製               | ○1.3                    | ×            | ×1       | ○        | ×          | ○2        | ×         | ×240万                               | ◎73/230        |
| B社/韓国製                 | ○1.3                    | ×            | ×1       | ○        | ×          | ○2        | ×         | ×189万                               | ◎71/210        |
| C社/日本製                 | ○1.3                    | ×            | ×1       | ○        | ×          | ○2        | ×         | ○110万                               | ◎74/220        |
| E社/中国製                 | △1.2                    | ×            | ×1       | ×        | ×          | ○2        | ×         | ×98万                                | ○65/200        |
| G社/中国製                 | ×1.15                   | ×            | ×1       | ×        | ×          | ○2        | ×         | ◎29.8万                              | ×60/200        |
| H社/中国製                 | △1.2                    | ×            | ×1       | ×        | ×          | ×1        | ×         | ◎39.8万                              | ×55/200        |
| <b>AJUSTO2</b><br>/日本製 | <b>◎1.35</b><br>(1.4未満) | ◎            | ○2       | ◎        | ◎          | ◎3        | ◎         | 定価 <b>115.5万</b><br>⇒◎ <b>49.8万</b> | <b>◎73/230</b> |
| ハード式<br>/日本製           | ○1.3                    | ×            | ◎3       | ◎        | ◎          | アク<br>リル  | ×         | ×230万                               | ◎75/210        |
| ハード式<br>/日本製           | ◎1.35                   | ◎            | ◎3       | ◎        | ◎          | アク<br>リル  | ◎         | ○250万                               | ◎75/215        |

※一般的な酸素カプセルの騒音レベルは60-80db。リモコンはオプションです。

### 【他社製品との比較ポイント】

- 新基準**1.35気圧(1.4未満調整)**の圧倒的な加圧を体感できます。
- 選べる**2つの気圧**！ 初心者**1.2気圧**と上級者（**1.35気圧**）まで対応。
- **3重ファスナー & 4重保護構造**で完全密閉しエアー漏れを防ぎます。
- 耐久性に優れた**特殊繊維クロスメッシュ**を採用
- カプセル本体には環境ホルモンを誘発する**接着剤**を一切使用していません。
- 低電力**220W & 静音40dB**台を実現した**O2コンプレッサー**を採用しました。
- ワイド設計で**大柄な男性**でも**ゆったり**とお寛ぎ頂けます。
- **こだわりの純日本製**海外製に負けない**低価格**を実現しました。





【ADJUSTO2製品仕様】

|           |   |
|-----------|---|
| カプセル本体    | 直径73×長さ230(cm) 重量13kg（内部マットレス3kg含む）                           |
| 素材        | 特殊繊維クロスメッシュTPUX   |
| 加工方法      | 高溶解による一体成形  |
| カバー       | 特殊繊維 高圧着固定カバー   |
| カラー       | 本体：ホワイト   |
|           | 本体カバー：ダークブルー  |
| 内部気圧      | (1)ロー1.2気圧(2)ハイ1.35気圧1.35ATA(1.4気圧未満)<br>※最高気圧は1.4気圧未満で調整     |
| O2コンプレッサー | 電源 100V、50/60Hz、消費電力：220W、重量：25kg                             |
| サイズ       | 高さ34cm×幅30.9cm×奥行38cm<br>※本体サイズのみ。突起物（持ち手・電源コード・スイッチ等）除く。     |
| カラー       | ホワイト  |
| 安全装置      | 安全弁、緊急排気弁、電時開放式、3重ファスナー<br>ファスナー部：エアー漏れ防止4重保護構造               |
| 保障        | 保証1年  |
| オプション品    | 軽量内部フレーム ・ (定価)37,800円(税込) 約3kg<br>ワイヤレスリモコン・ (定価)35,700円(税込) |
| 後付け可能     | 酸素発生器 ・ (定価)336,000円(税込)<br>※酸素濃度50%・流量12L                    |
| 付属品       | 気圧計、内部マットレス、回転防止土台マット、ガイドブック                                  |
| 製造国       | 日本  |



## 【オプション】

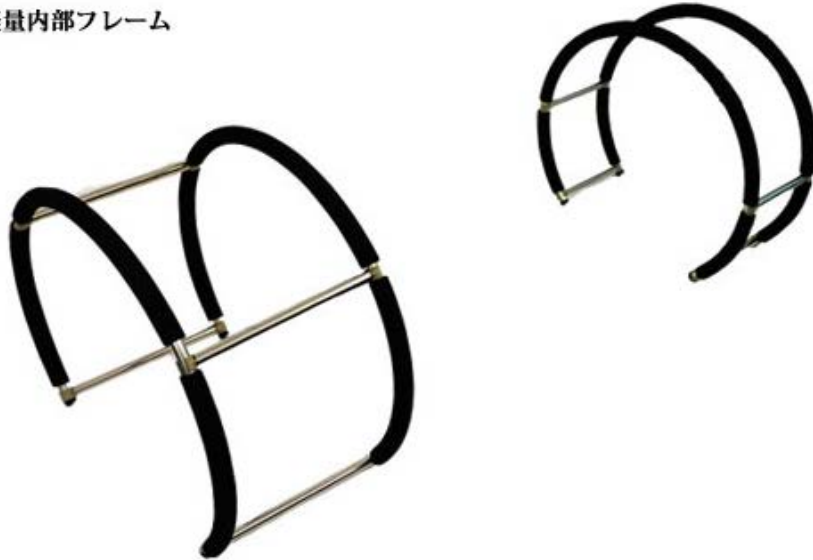
ワイヤレスリモコン



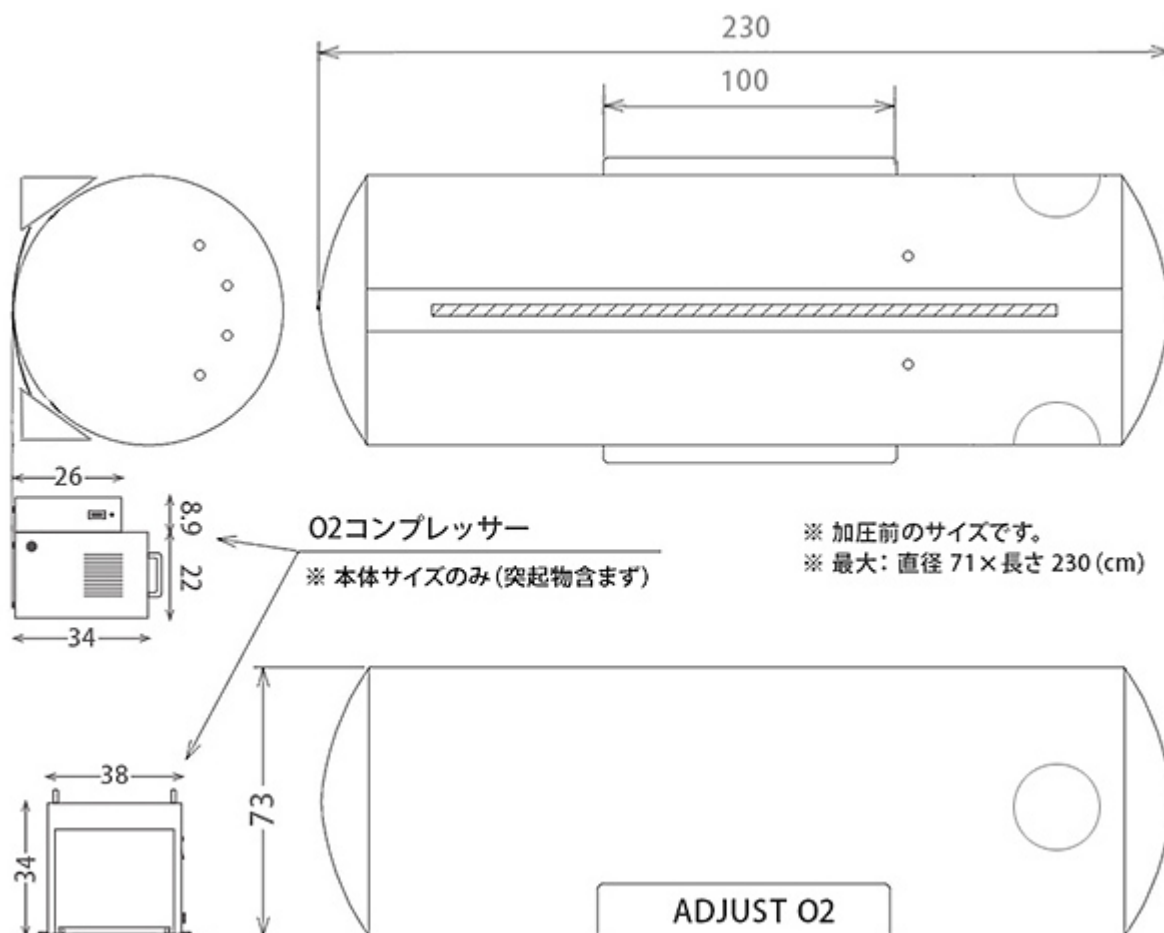
酸素発生器



軽量内部フレーム



## 【カプセル寸法図】



※ADJUSTO2は薬事法で規定された医療機器ではありません。

※改良の為予告なく仕様を変更することがあります。

## Q&A 良くあるご質問】

### Q：酸素発生器・酸素濃縮器との効果の違いは？

A：酸素発生器で取り込むことが可能な酸素としては、口鼻より酸素を吸入し肺呼吸によって取り込まれる「結合型酸素」のみです。しかし、酸素吸入時には必ず外気(空気21%)も一緒に吸い込んでしまい、実際には「酸素濃度2～3%程度」濃いだけの酸素しか取り入れる事が出来ません。

ADJUSTO2は、カプセル内の酸素濃度約30%をそのまま薄まることなく「結合型酸素」として取り入れることが可能です。また、カプセル内の気圧を高めることで血液中に溶解する酸素「溶解型酸素」を増加させます。「溶解型酸素」を増やすことが出来るのは酸素カプセルだけです。

(例)一般的な濃度30%流量3Lの酸素発生器の場合

ADJUSTO2のカプセル内と同じ状態(濃度)にする場合は10～15台以上必要です。また、気圧は上げられませんので「溶解型酸素」は増やすことはできません。

身体全体を均一に高加圧することにより骨格や筋肉のバランスを整え本来の形に戻す「レオロジー効果」も酸素カプセルだけです。

酸素発生器の性能にもよりますが"体内の酸素を増やすこと"で比較すると15～20倍もの差があり効果・体感は全く異なります。



### Q：自宅で1人で使用できますか？

A：出来ます。家庭用100V仕様ですので設置スペースとコンセントがあれば、簡単に利用できます。折り畳みも可能ですので使わない時は省スペースで保管も可能で移動も簡単です。オプションで便利なワイヤレスリモコンもご用意しています。カプセル内外から簡単にON・OFF出来ます。

また、従来型の酸素カプセルは稼働音(騒音レベル60～70db)と振動が大きく一般家庭で使用するには問題がありました。ADJUSTO2の「O2コンプレッサー」は新開発のダブル消音機能を採用し静音40dB台を実現しました。一般家庭でも周りを気にせず安心してご使用頂けます。

### Q：組立ては簡単に出来ますか？

A：従来品は専門業者しかセッティング出来ない複雑な仕様でしたが、酸素カプセルADJUSTO2は各パーツをワンタッチで接続出来る様に仕上げています。5分もあれば簡単に接続組立て出来ます。オプションの内部フレームを追加された場合は+5分は必要です。

### Q:初めての方や女性でも大丈夫ですか？

A：気圧は初心者向け1.2気圧と上級者向け1.35気圧(1.4気圧未満調整)の2パターン選択出来ます。初めて利用される方は1.2気圧から初めて下さい。利用者様のお好み・目的・体調に合わせてご利用いただけます。

### Q：業務用としての利用は可能ですか？

A：可能です。ADJUSTO2は、不特定多数の方が利用する業務用ユースやプロ使用を前提としてソフト式の弱点を改良し開発しています。また業務用ユースの6割が鍼灸接骨院様その他、エステ・SPA・健康サロン・フィットネス関連となります。その他、ご希望ございましたらお気軽にご相談下さい。

### Q：ベッカムやアスリートが使用している酸素カプセルと同じタイプですか？

A：プロアスリート向けは、内部圧力が最大1.3気圧ですので同タイプとなります。ADJUSTO2は1.35気圧(1.4未満調整)の高気圧モデル。さらにカプセル内部は約30%の高濃度酸素で充填されていますので一般のプロ仕様より期待値は高くなります。オプションでより酸素濃度を高める酸素発生器も接続できます。

Q：オプションの酸素発生器は必ず必要ですか？

A：必ず必要ではありません。オプション無しで使用されているユーザも多くいらっしゃいます。O2コンプレッサーによりカプセル内は酸素濃度を約30%にキープします。オプションの酸素発生器は、より高濃度/酸素吸入の効果とカプセル内部の濃度UP(約40%～)に繋がります。

Q：オプションの酸素発生器は後で購入出来ますか？

A：購入可能です。また後付けも簡単に出来ます。

Q：カプセル内の酸素濃度は何%ですか？

A：ADJUSTO2専用のO2コンプレッサーにより、通常の空気中(お部屋)の酸素濃度約21%を酸素濃度約30%に高めます。

Q：耳抜き補助機能は付いていますか？

A：電動の機能は付いていませんが、手動で調整出来ます。

Q：カプセルの中で寝てしまっても大丈夫？

A：殆どの方が眠ってしまいます。眠って頂くのが最も効果的です。基本はワンセット1ー1.5時間です。長時間入りすぎると体力を消耗する場合がありますのでご注意下さい。

Q：1回使用すると電気代は幾らかかりますか？

A：1か月の使用料最初の120kWhまでとして220W 1回ワンセット1時間の使用で料金は約2～3円程です。

Q：今通っているお店と同じ効果が得られますか？

A：利用されている機種(最大気圧)・加圧方式・酸素発生器付きか否かにもよりますが、業務用で利用されている酸素カプセルは1.2又は最高1.3気圧までですので同等、またはそれ以上の期待が出来ると思われます。

Q：1.1や1.2気圧の海外製と何が違うのですか？

A：1.1から1.2気圧までの酸素カプセルは塩ビ素材(ビニール)が多く、指定気圧以上や繰り返し使用するとすぐに破れてしまいます。ADJUSTO2は、1.35気圧(1.4気圧未満調整)に対応した特殊な繊維素材クロスメッシュ(TPUX)を採用しています。そして高溶解し一体型カプセルに仕上げています。酸素カプセルの弱点「継ぎ目」がありませんので耐久性に優れています。またソフト式酸素カプセルは必ず継ぎ目があり接着剤を使用しますが、ADJUSTO2は接着剤・ボンド等を一切使用していませんので「環境ホルモン」の心配もありません。新開発したO2コンプレッサー・一体型ボディ・各パーツは高品質の業務用のハード型酸素カプセルパーツを使用し耐久性に優れています。また4000時間にも及ぶ1.6気圧クラスの耐圧テスト(最大2気圧)もクリアした「安全で丈夫な日本製の高気圧・高濃度 酸素カプセル」です。

Q：ハード型酸素カプセルとの違いは？効果は同じですか？

A：一番の違いは「素材」です。ハード型はアルミ・鉄を使用し高級感があり耐久性に優れていますが、価格は200万以上、重量は100kg、O2コンプレッサー50kg程、簡単に持運びは出来ません。ADJUSTO2は、ハード型の塗装仕上げの様な高級感はありませんが、ソフト式の中ではデザイン・素材・技術はトップクラスです。価格はハード型の4分の1以下、重量13kg(マットレス3kg含む)、O2コンプレッサー25kgで簡単に持運び可能です。ハードカプセルには無いソフト式の魅力を最大限に引き出しました。効果については、ハードカプセルの9割が最高1.3気圧ですので同等又はそれ以上とお考え下さい。

Q：ハード型の幅75cmと比べると幅73cmカプセル内が窮屈ではないですか？

A：ハード型の幅は70～80cmですが、実質内寸はボディの厚みと内部カバー、カプセル内部にドアレールや操作関連機器・配線の出っ張りがあり約5～10cm狭くなります。ADJUSTO2は内部に出っ張りなど無く幅73cm内そのままのサイズとなりハード型80cmサイズよりゆったりとした空間になります。



Q：なぜこんなに安いのですか？

A：酸素カプセルは10年以上、ハード型・ソフト型2000台以上の販売実績による開発ノウハウとお客様の声を反映し「低価格・日本製・高性能」を目指して開発しました。耐久性に優れたハード型カプセルとパーツを共用し、品質・性能を上げ価格を抑える為にゼロから全てを見直し徹底的にコストダウンを図りました。また有名人を起用した広告宣伝を控え、中間業者・代理店を入れない販売形態で中間マージンが発生していないのもお安く出来る理由の一つです。ADJUSTO2は日本で開発した「低価格かつハイスペック」酸素カプセルです。

酸素カプセルをご検討中のお客様

是非、こだわりの日本製 高気圧・高濃度 酸素カプセルADJUSTO2をご検討くださいませ。



高気圧 酸素カプセル**ADJUSTO2** 新基準**1.35**気圧(**1.4**未満調整)

ロー・ハイ**2**段階気圧設定可能 業界初！ハード並みの耐久性を実現した  
セミハード型 静音設計**O2**コンプレッサーモデル！

【定価】 **1,155,000円(税込)**

※送料**21,000円(税込)** 離島は相談

※納期： 予約受付順、順次発送予定（納期はお問い合わせ下さい）

※お客様組み立て（ワンタッチ接続で簡単です）

※詳細に関しましては、お気軽にお問い合わせ下さい！

お問い合わせは、酸素カプセル総販売卸元

（株）神戸メディケア 東日本営業所 まで

フリーダイヤル： **0120-778-158** FAX： **048-225-1755**