

# WhatsUp Gold

## 有線・無線ネットワーク、アプリケーション、物理・仮想サーバーを検出、マッピング、監視

WhatsUp Gold は、複雑なネットワークをわかりやすく表示し、ビジネスに重要なネットワークの可用性とパフォーマンスを確保する支援をします。20年以上にわたるネットワークとシステム管理の経験に裏打ちされており、全世界168カ国の15万以上のネットワークで使用されています。WhatsUp Gold はネットワーク監視の標準として位置づけられ、総所有コストは業界において最も低く抑えられます。

WhatsUp Gold の大きな特長は柔軟で使いやすいモジュラー・アーキテクチャと、明瞭でコスト対効果比が高いライセンス料体系で、それぞれの組織に固有な事情に合わせて、本当に必要なものだけを購入できます。まず、有線・無線ネットワークと物理サーバーを監視するのに、基本となるWhatsUp Gold を使ってみて、その後、仮想環境とアプリケーションの状態を可視化できるよう拡張できます。また、必要に応じて、ネットワークトラフィックと帯域幅使用の監視や、ネットワーク・デバイスの設定情報の管理なども統合可能です。

「WhatsUp Gold を選択するのに迷うことはありませんでした。機能面では私たちに必要なすべてを備えており、購入・導入・運用のコストという面では大幅な削減になります。」

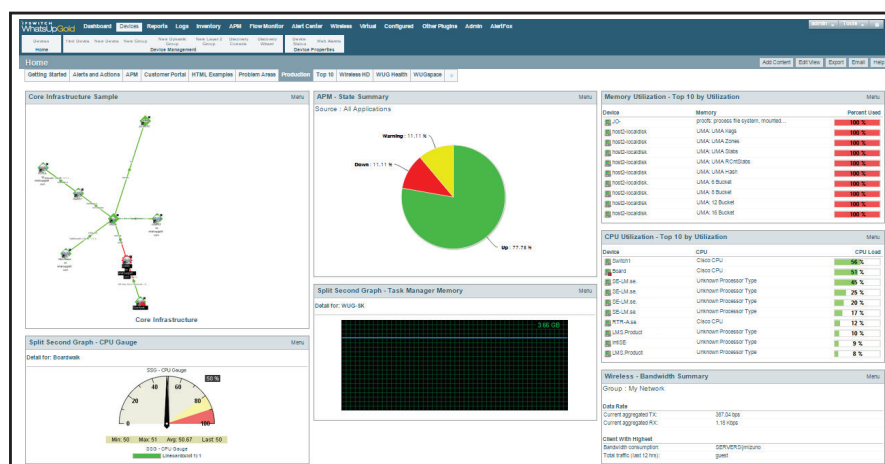
— あるアシスタントIT管理者

## 統合された監視

WhatsUp Gold は、複数ベンダーのIT環境であっても、有線・無線ネットワーク、物理・仮想サーバー、組み込み・自社開発アプリケーションをすべて統合して監視できます。

### ネットワークのディスカバリ

WhatsUp Gold のレイヤ2/3 ディスカバリによって、ルーター、スイッチ、サーバーなど、ネットワーク上のすべてのデバイスを検出できます。IPレンジ・スキャンを使ってスタートとエンドのIPアドレスからネットワークを探索します。コア・ルーターのブリッジ・テーブルに問い合わせることによってネットワーク上のすべてのデバイスをディスカバリするSNMPスマートスキャン機能もあります。



WhatsUp Goldはネットワーク上のすべてを目視できる統合されたビューを提供します

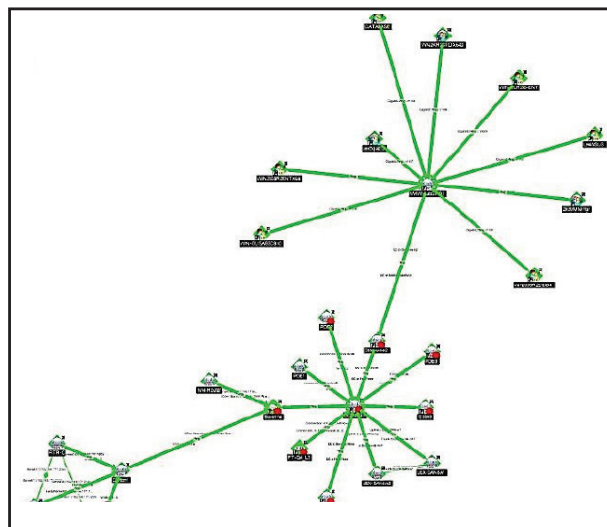
WhatsUp Gold は高いレベルのネットワーク・ディスカバリが可能です。自動的にすべてのポート間接続とネットワークの依存関係を検出します。この機能によって、依存デバイスが次から次へと偽警告を発する警告の嵐を防ぐことができます。

ハードウェア・インベントリ、インストールされたソフトウェアの情報、保証に関する情報、などを含む統合されたインベントリ・レポートも、WhatsUp Goldから得られます。これらのレポートを使えば、手作業では一週間以上かかる年末のITインベントリ調査が数分で終わります。また、あまり使われていないハードウェア・リソースを割り当てし直したり、ライセンスされていないソフトウェアを検出して大きな問題に発展するのを阻止することもできます。

## ネットワークのマッピング

WhatsUp Gold は、コア・インフラストラクチャ、Windows® インフラストラクチャなどのレイヤ2/3のネットワーク・マップを自動作成します。インフラストラクチャがネットワーク・マップで可視化されていれば、パフォーマンス問題の根本原因を速やかに解明できるので、トラブルシューティングの強力なツールになります。ワイヤが絡まってごちゃごちゃした管理室が、論理的で解釈しやすいグラフィック表示に置き換えられます。

また、ネットワーク・マップ上のすべてのデバイスのリアルタイムの状態が表示可能です。マップ上のどのデバイスでも、クリックすればダッシュボード上に詳細なパフォーマンス情報を表示するようドリルダウンできます。WhatsUp Gold は、方向を示す矢印でネットワークの依存関係もマップ上に表示しますから、1つのデバイスの障害がどのようにネットワークに伝播していくかを視覚的に確認できます。



インフラの依存関係を自動的に検出してマッピング、可視化します

## ネットワークの監視

WhatsUp Gold はルーター、スイッチ、ファイアウォールの可用性とパフォーマンスを継続的に監視します。ワイヤレスLANコントローラ、アクセスポイント、サーバー、プリンターなども監視できます。つまり、Ping、SNMP、WMI、SSHなどの標準監視プロトコルを使ってアクセスできる、IPアドレスを持ったものなら何でも監視可能ということです。

WhatsUp Goldは、VBScriptやPowerShellなどのスクリプト言語やデータベース監視のためのSQLクエリもサポートします。ディスカバリが完了すると、検出されたデバイスにデバイス・ロールを自動的に割り当てます。デバイス・ロールは、WhatsUp Goldがどのようなデータを収集すべきかを指定するものです。デフォルトのデバイス・ロールをデバイスに合うように修正することも、新しく作成することも可能です。また、WhatsUp Goldの強力なMIB ブラウザを使って何千ものSNMPオブジェクトにアクセスできるので、どんなデバイスでも詳細に監視できます。何千ものWMIパフォーマンス・カウンタにもアクセスできるので、Windowsのサーバーとアプリケーションも監視可能です。

WhatsUp Gold には3つのタイプの監視があります。積極的にポーリングを行ってデバイスの状態を監視するアクティブ監視、CPUやメモリの使用状況といった実際のパフォーマンス・メトリクスをチェックするパフォーマンス監視、そしてSNMPトラップ、Syslogデータ、Windowsイベントなどの情報を収集するパッシブ監視です。複数ベンダーのITインフラストラクチャであっても、有線・無線ネットワーク、物理・仮想サーバー、組み込み・自社開発アプリケーションのパフォーマンスと可用性データを収集して監視します。

## 「スマート」な警告

WhatsUp Gold は、メール、テキスト、ロギングによってリアルタイムで警告を発します。問題が起きたときにユーザー、アプリケーション、そしてビジネスに悪影響を及ぼす前に積極的に対処するための重要な情報です。

WhatsUp Gold は、アップ状態がダウン状態になるなどデバイスやモニタの状態が変化したとき、またはパフォーマンスが設定されたしきい値を超えたときに警告を出します。例えば、メモリ使用量が95%を超えたら、WhatsUp Gold アラートセンターがWhatsUp Gold と統合製品両方からの警告として単一ダッシュボードにしきい値ベースの警告を表示します。

警告は、イベント・ログに書き込むか、メール送信するか、テキストで警告を出すかなどを指定できます。アプリケーション・サービスを再スタートするといった自己修復アクションも設定できます。これらの設定によってエスカレーション手続きの標準化や、ネットワーク問題への対処法の統一化を図ることができます。

WhatsUp Gold の「スマート」な警告は、ディスカバリの過程で自動検出されたネットワーク上の依存関係を利用して「警告の嵐」を防ぎます。48ポートがあるスイッチが障害を起こしたら、WhatsUp Gold はそのスイッチにポートを経由して接続された48のデバイスからの警告は出さず、障害を起こしたスイッチからの警告が1つだけ送信されるようにします。この「スマート」さによって、偽検出による警告が避けられ、ネットワークのパフォーマンス問題の根本原因が速やかに解明でき、解決に着手できます。ネットワークの依存関係を手作業で洗い出さなければならないようなソリューションでは、何週間もかかることがあります。

| Performance CPU Utilization Exceeds 90% (6 items)                           |                        |                     |                   |
|---|------------------------|---------------------|-------------------|
| Description: Average CPU Utilization during the past 30 minutes exceeds 90% |                        |                     |                   |
| Device  | CPU                    | Average Utilization | Time Alerted      |
| LMS.Product   | Unknown Processor Type | 97.0 %              | Tue 04/28 8:11 AM |
| LMS.Product   | Unknown Processor Type | 97.3 %              | Tue 04/28 8:11 AM |
| SE-LM.se  | Unknown Processor Type | 99.0 %              | Tue 04/28 8:21 AM |
| SE-LM.se  | Unknown Processor Type | 93.0 %              | Wed 04/29 2:32 AM |
| SE-LM.se  | Unknown Processor Type | 92.7 %              | Wed 04/29 2:32 AM |
| SE-LM.se  | Unknown Processor Type | 93.0 %              | Wed 04/29 2:32 AM |

警告によって問題が表面化する前に対処することが可能になります

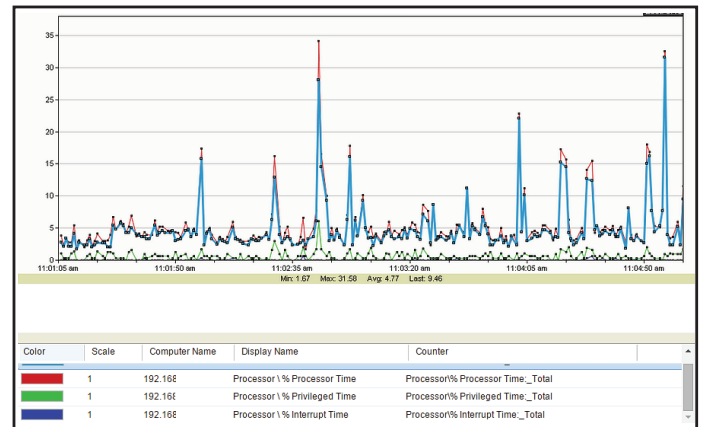
## ネットワークに関するレポート

WhatsUp Gold には使いやすいレポート・システム環境があります。WhatsUp Gold と統合製品に用意されている何百もの組み込みレポートから選択し、簡単にカスタマイズできます。ITインフラ全体の状況をチェックできるサマリー・ダッシュボードを作成し、パフォーマンス問題が生じたときには詳細情報を利用してドリルダウンしながら根本原因に簡単にたどり着くことができます。

有線・無線のネットワークを並べて表示するダッシュボード、アプリケーションと物理・仮想サーバーを並べて表示するダッシュボード、すべてのネットワーク・デバイス、物理サーバー、CRMアプリケーションをサポートする仮想マシンなどを含み、重要なビジネス用アプリケーションをサポートするすべてのITリソースを表示する統合されたサービスレベルのダッシュボードなどを作成することができます。これらのダッシュボードを使えば、社内全域のどこで発生したパフォーマンス問題でもすぐにつきとめて解決することができます。

WhatsUp Gold のリアルタイムの時間軸グラフを使ってサーバーのパフォーマンス問題をドリルダウンすることもできます。WMI パフォーマンス・カウンタやSNMP オブジェクトなど、ほとんどすべての時間軸グラフを作成することができます。

WhatsUp Gold のWeb Task Managerを使うと、CPUとメモリのリソースを消費しているアプリケーション・プロセスとサービスのさらに詳細なデータを取得して分析することができます。



根本問題へとドリルダウンするためにネットワーク全体の詳細な情報が得られます

## 可用性を高く保ち、拡張性をさらにアップ

WhatsUp Gold Failover は可用性が高く中断がない監視を確保します。Failoverを使うとWhatsUp Gold にセカンダリ・サーバーが設定されます。プライマリ・サーバーに障害が発生したらポーリング、警告、レポート機能はすぐにセカンダリ・サーバーに引き継がれます。プライマリ・サーバーが復旧したらこれらの機能はプライマリ・サーバーに戻されますが、これらの一連の流れはすべてユーザーにトランスペアレントです。

WhatsUp Gold は2,000デバイス、あるいは 10,000 モニタをサポートします。スケーラビリティポーラーを使うとWhatsUp Goldの1つのインスタンスがサポートするデバイスやモニタの数を増やすことができ、最大20,000 デバイスあるいは100,000モニタまでサポート可能になります。

## 1時間で設定を終了し監視を開始

WhatsUp Goldの直感的にわかりやすいインタフェースとワークフローを持ったインストーラを使用すればインストールは簡単で、自動ディスカバリ、マッピング、警告と警告抑制、デバイス・ロールの自動割り当てなどの設定を含めて1時間で監視を開始することが可能です。WhatsUp Goldの機能をフルに活用するためにイプスイッチの技術サービスもご利用いただけます。

## 総所有コストは低く押さえることが可能

イプスイッチ社では非常に簡明で理解しやすいライセンス料体系を使用しています。後から必要になって驚くようなコストが発生することなく、総所有コストを低く押さえられる手頃なソリューションです。

「WhatsUp Goldは、充実したディスカバリ、マッピング、SNMPとWMI監視、警告、通知、そしてレポート機能を備えた、よく使いこなされたソリューションです。ITインフラストラクチャの実用的な情報を全方向から確認できる360度の可視性があり、当社の複数サイトのネットワークをすべての側面から完全にコントロールできます。」

— あるグローバルITサービス及びインフラストラクチャ管理者

## 最低システム要件

### ハードウェア

CPU Dual-core 2.4GHz or faster  
Memory 4 GB RAM  
Disk 15 GB or more available hard disk space

### オペレーティングシステム

Windows Server 2012 R2  
Windows Server 2012  
Windows Server 2008 R2 (64-bit)  
Windows Server 2008 (32-bit and 64-bit)  
Windows Server 2003 R2 (32-bit and 64-bit)  
Windows Server 2003

WhatsUp Goldは次のWindowsオペレーティングシステムをサポートしますが、サーバークラスのOS上にインストールされることを推奨します:

Microsoft Windows 7 Professional, Enterprise, and Ultimate editions (32-bit and 64-bit)

### データベース

Microsoft SQL Server 2008 R2 Express Edition  
32-bit or 64-bit Local Only  
Microsoft SQL Server 2005 Standard or Enterprise  
32-bit or 64-bit Local or Remote  
Microsoft SQL Server 2008 or 2008 R2 Standard or Enterprise  
32-bit or 64-bit Local or Remote  
Microsoft SQL Server 2012 Standard or Enterprise  
32-bit or 64-bit Local or Remote

### Webサーバー

Microsoft IIS versions 6, 7.x and 8.x  
WhatsUp Gold requires the following Web Server Role Services for IIS 7.x or 8 at a minimum:

- Web Server
- ASP.NET
- Static Content
- HTTP Redirection
- Default Document

WhatsUp Gold requires the following web server extension for IIS 6 at a minimum:

- ASP.NET

### サポート可能な仮想環境

VMware vCenter Server versions 4.x, 5.x  
VMware ESXi versions 3.5, 4.x, 5.x  
VMware ESX versions 3.5, 4.x  
Microsoft Windows Server 2008 R2 Hyper-V  
Microsoft Windows Server 2012 Hyper-V

### ブラウザ

Google Chrome (recommended)  
Microsoft Internet Explorer version 9.x, and 10.x  
Mozilla Firefox version 36.0.1 or later

詳細については、サポートページからリリースノートをご参照ください:

▶ [www.whatsupgold.com/support/index.aspx](http://www.whatsupgold.com/support/index.aspx)

## WhatsUp Gold の統合製品

すべて単一ビューから監視できます



**WhatsUp Gold アプリケーション・パフォーマンス・モニタ**  
アプリケーションの状態とパフォーマンスを監視、警告、レポート。



**Flow Monitor**  
ネットワークトラフィックと帯域幅使用状況を可視化。



**WhatsConfigured**  
設定の自動化とネットワーク設定変更の管理。



**WhatsVirtual**  
VMware 環境を監視、警告、レポート。



**VoIP Monitor**  
ネットワークの音声品質を監視、レポート。

詳細はそれぞれのデータシートをお読みください。  
あるいはサイト [www.whatsupgold.com/jp/](http://www.whatsupgold.com/jp/) をご覧下さい。

### 次のステップ

**30日間のWhatsUp Gold**  
無料試用版をお試しください

[www.whatsupgold.com/jp/free-trial](http://www.whatsupgold.com/jp/free-trial)

### イプスウィッチ社について

イプスウィッチ社は、複雑なIT問題を解決するシンプルで効果的なソリューションを提供します。システム・関連会社・顧客との間でファイルを転送したり、ネットワーク・アプリケーション・サーバーなどを監視したりするのに使われるソフトウェア製品群は、世界中の何百万というお客様から信頼を得ています。1991年に創立され、米国マサチューセッツ州レキシントン（ボストン郊外）に本社を置きます。米国内数ヶ所とヨーロッパ、アジアに拠点があります。詳しくは、[www.ipswitch.com](http://www.ipswitch.com) をご覧ください。

Ipswitch, Inc.  
83 Hartwell Avenue  
Lexington, MA 02421 USA  
(781) 676-5700

Kingsfordweg 151  
1043 GR Amsterdam  
The Netherlands

Ipswitch Japan 株式会社  
〒106-0047  
東京都港区南麻布4-11-22  
南麻布T&Fビル8階



[www.WhatsUpGold.com](http://www.WhatsUpGold.com)

Copyright © 2015, Ipswitch, Inc. 全権を所有。WhatsUp GoldはIpswitch, Inc. の登録商標で、IpswitchはIpswitch, Inc. の商標です。その他記載の製品名や会社名は、それぞれの会社の商標もしくは登録商標で、その所有者に帰属します。DS-WUG-SYSTEM-1505-A4-JP-v2.0