

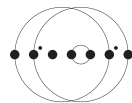
TRUST
PROJECT

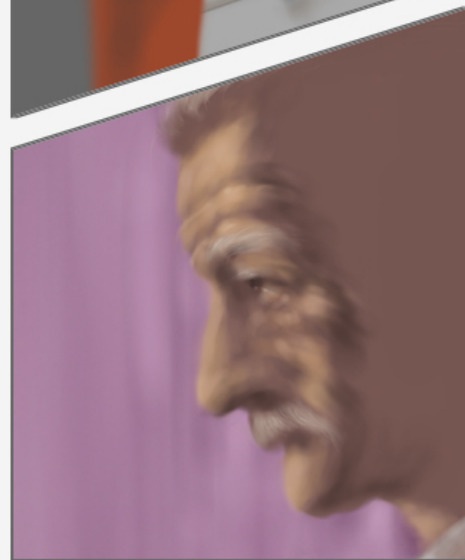
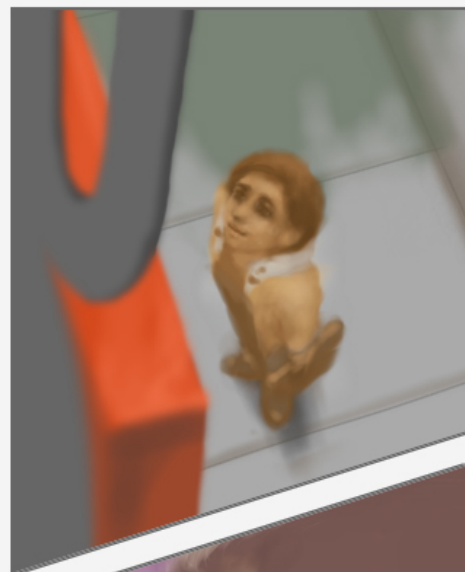
UNGERADE



1

つれそうかたち

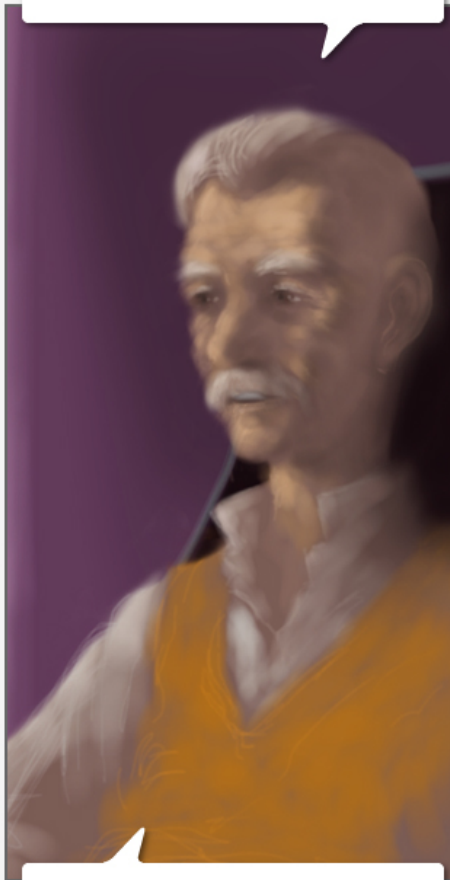




こんにちは！



こんにちは…

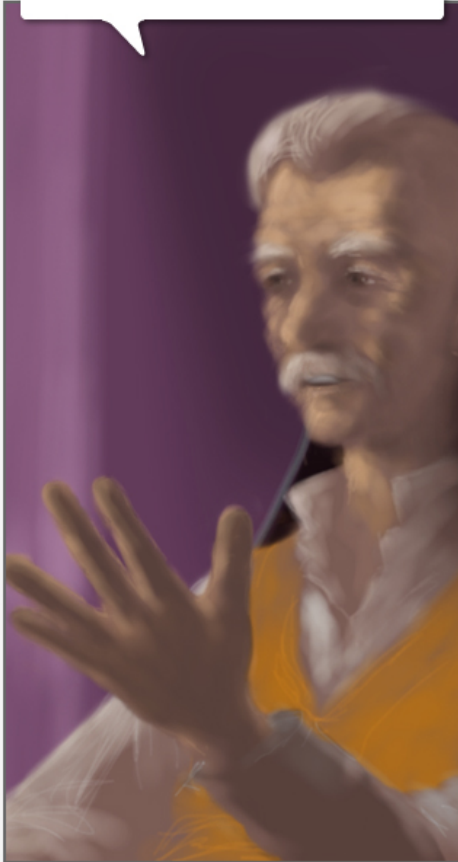


パートナーをお探しかな？

はい！
すぐには買えないんですけど
いろいろ見ておきたくて…
いいですか？



もちろん構わんが…
すぐには買えないというのは
年齢的なことじゃな

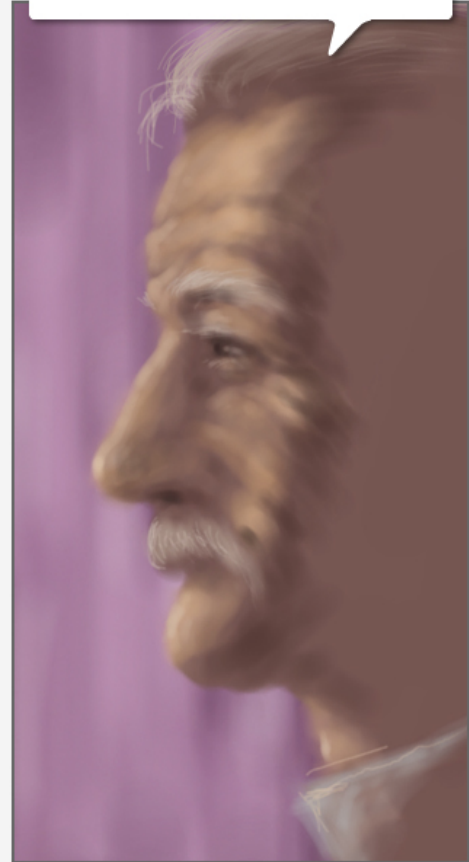


はい
14歳になったばかりなので
実際に買えるのは4年先…

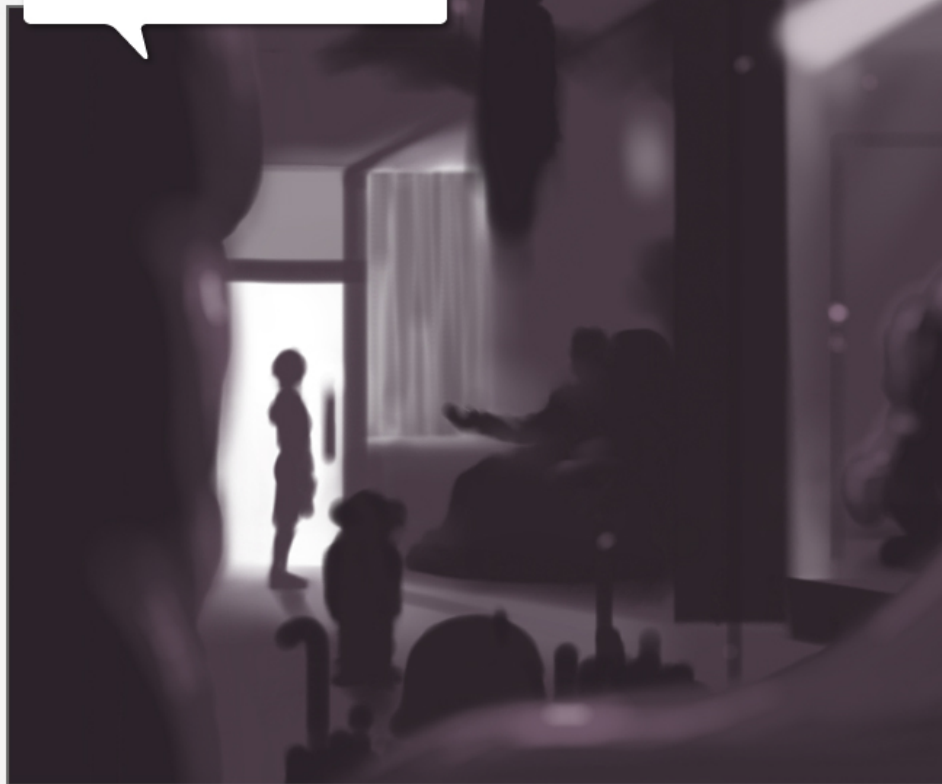


でも
それまでに自分の好みを
しっかりつかんでおきたい…

なるほど
最初のパートナー選びは
ひどく悩むもんじゃからのお



ただし
うちが扱っているのは
ご覧のように新品ではないし
ほとんどが特注された
クセの強いものじゃよ



大丈夫！
わたし
同じ金額を出すんだったら
新品の汎用型より
中古のユニークな型にしたいの

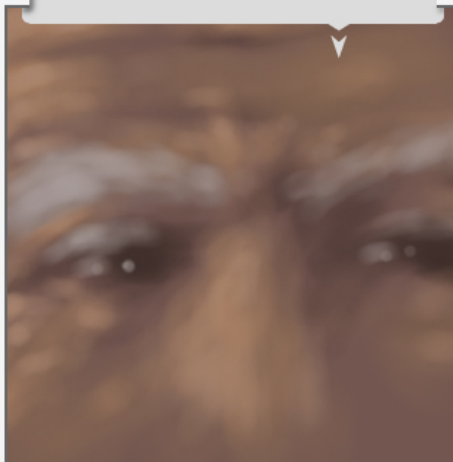


それはいいお得意さんにな
りそうだ

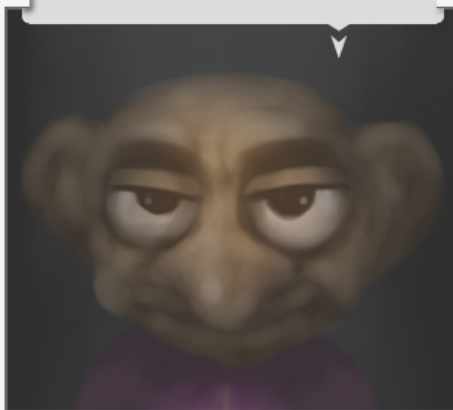


それじゃあ
ガイドをつけてあげよう

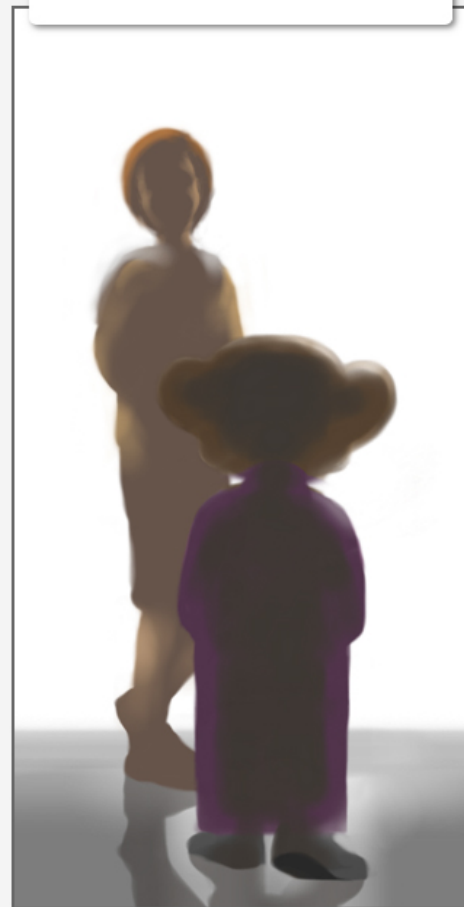
ウォズニアック!



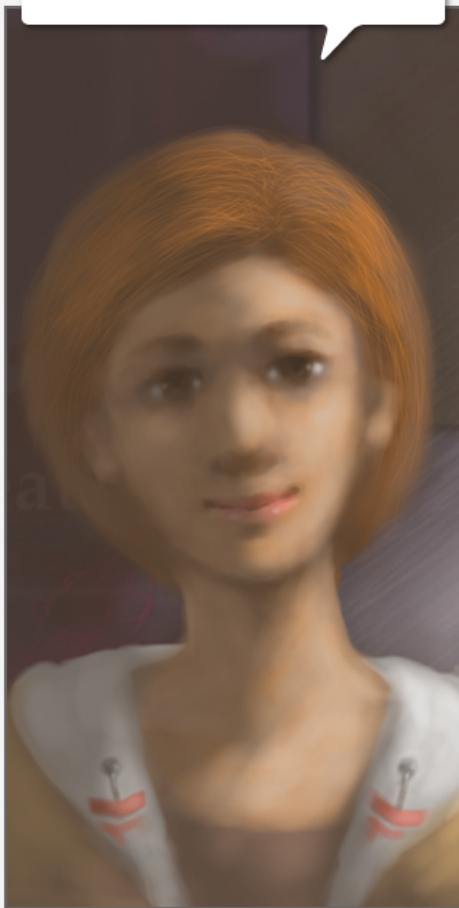
はい マスター!



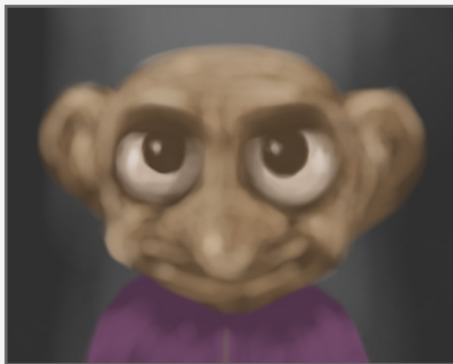
質問があれば
彼にたずねるといい



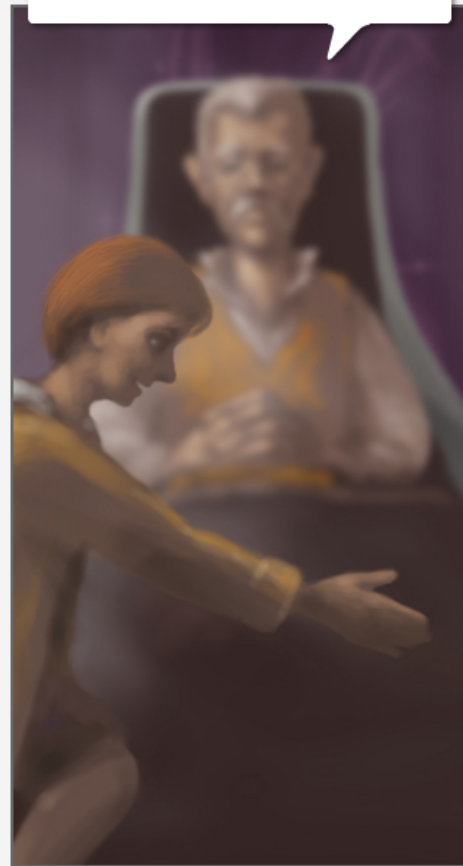
彼は店長さんの
パートナーなんですか？



そう
かれこれ5年のつきあいになる
ウォズニアックだ



はじめまして
ウォズニアック
わたしはリサ



はじめまして
ようこそアサヒヤへ
小汚い店ですが
どうか楽しんでってください



あら
すごい毒舌なのね



ニヤッ



それじゃあ
店内をご案内しましょう



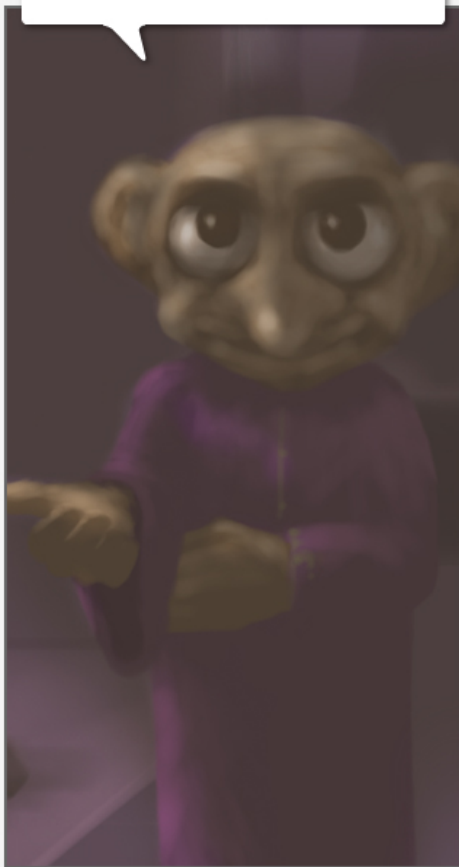
当店が保有している
パートナーは約150体

人型70体 ウェア型30体
オブジェ型30体 その他20体

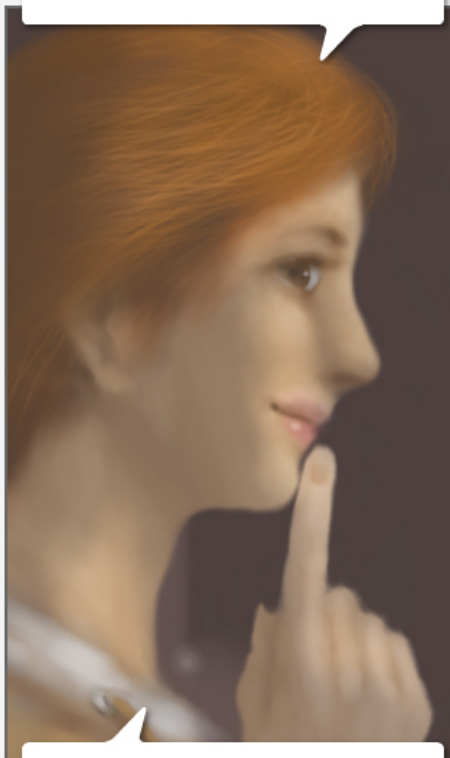
巷の人型比率は35%ですから
比較的人型が多い構成ですね



リサちゃんは
何型にするか
イメージはあるんですか？



わたしはウェア型かな
人型は… 何だか
友達いない感じに見えるでしょ



それから
リサちゃんはやめてね

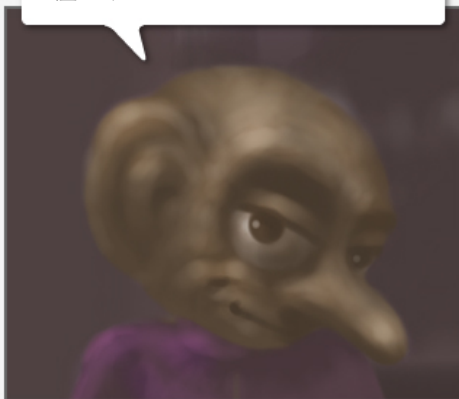
すいません
若い人にはそう呼びかけるよう
プログラムされているので…



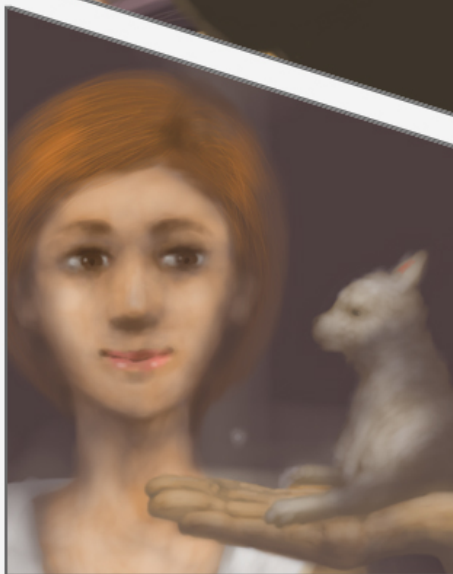
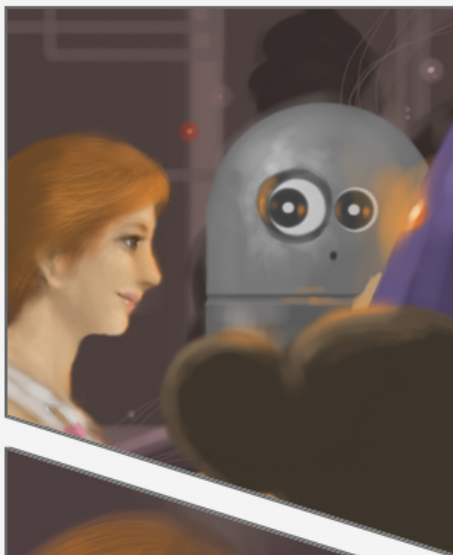
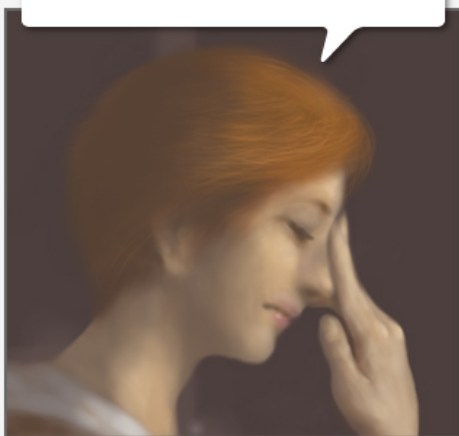
えっ
そうなの？

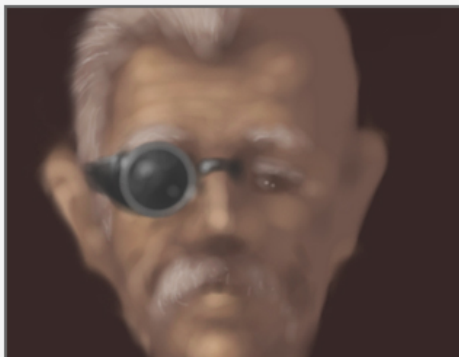


嘘です！

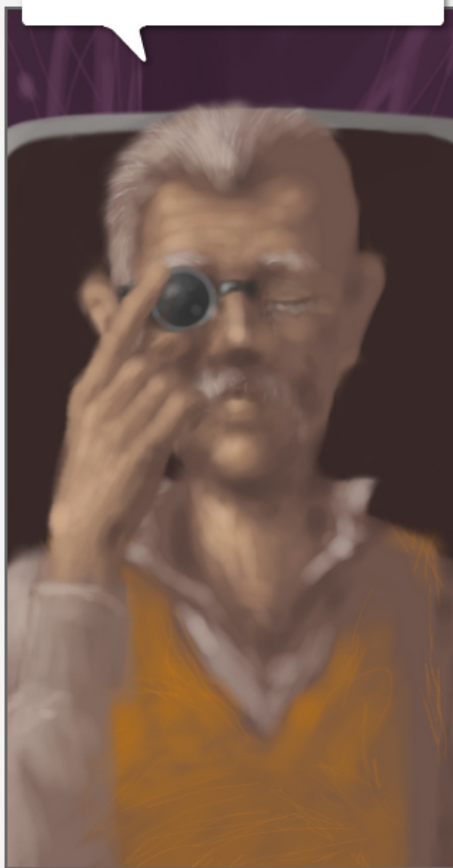
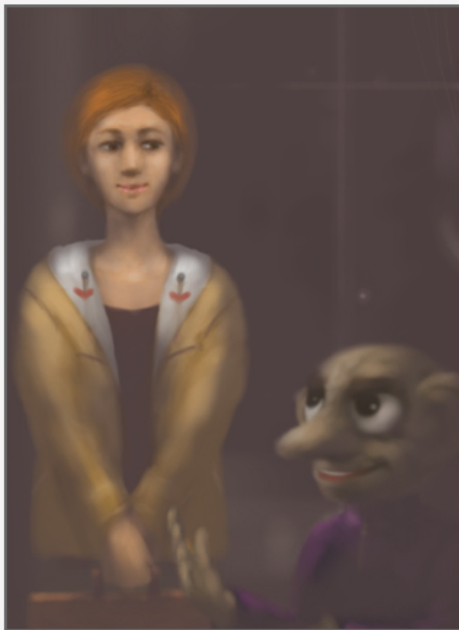


嘘って…
何その無駄な嘘！

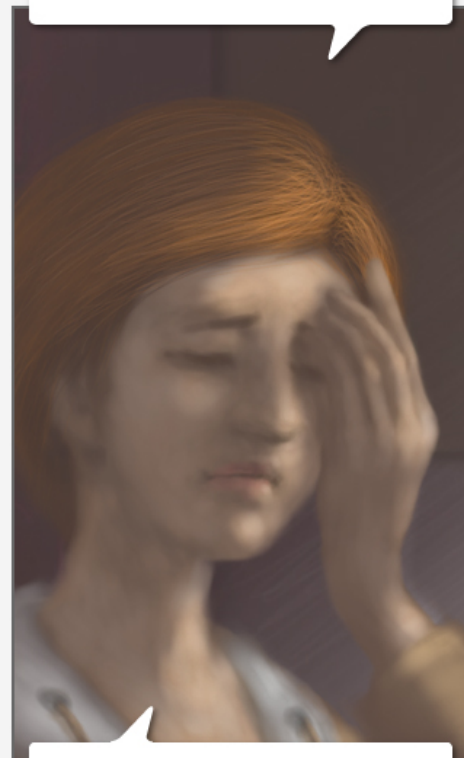




どうじゃな？
考えをまとめる
きっかけになったかね？

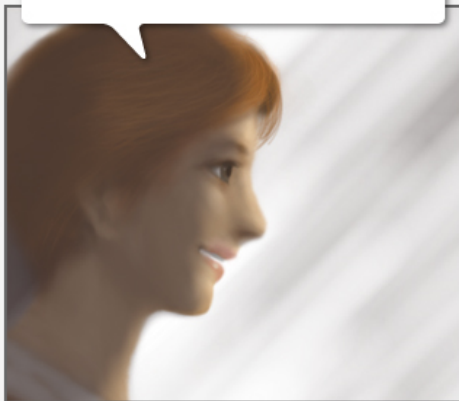


いいえ
かえって混乱しちゃったかも

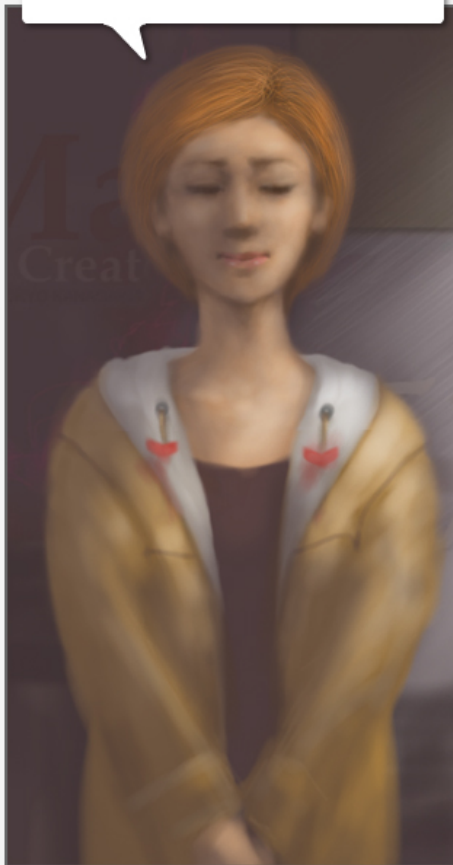


人型は考えてなかったんだけど
ウォズニアックと一緒にいたら
人型も楽しいな…とか

彼は店長さんが
特注されたんですか？



ごめんなさい…
そんないきさつがあったなんて
全然知らなかったから…



気にせんでもええよ
嘘じゃから



いや
ウォズニアックは
死んだ息子の形見でのお…



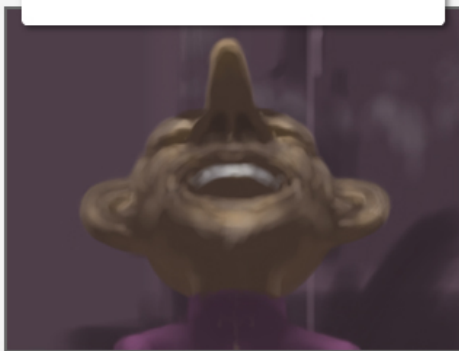
嘘！



ウォズニアックが
くだらない嘘をつくのは
店長さんがそうだからなのね！



はっはっは
しかしそれは
悪いことでもないんじゃないよ

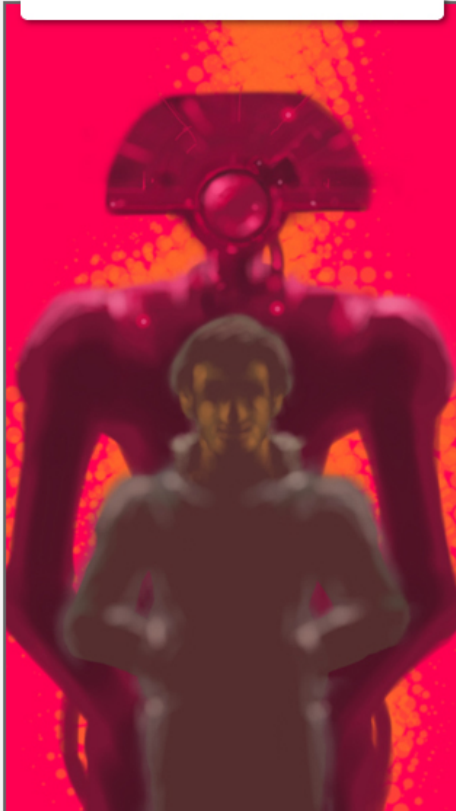


パートナーは
持ち主を助ける存在だから
弱みが裏返って出やすい



時おり

バカでかいパートナーを
連れているのを見かけるが
あれはそれだけ恐怖心が
大きいってことさ



その点

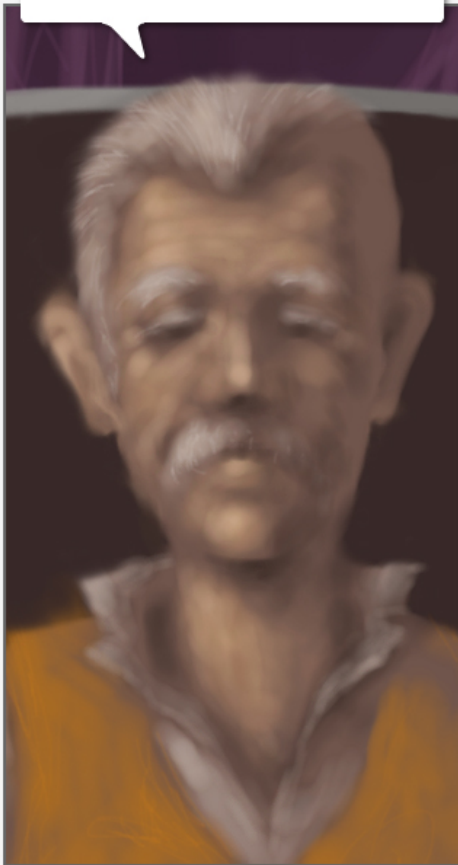
わしとウォズニアックが
同じようにふざけるのは
それが弱みではないからじゃ



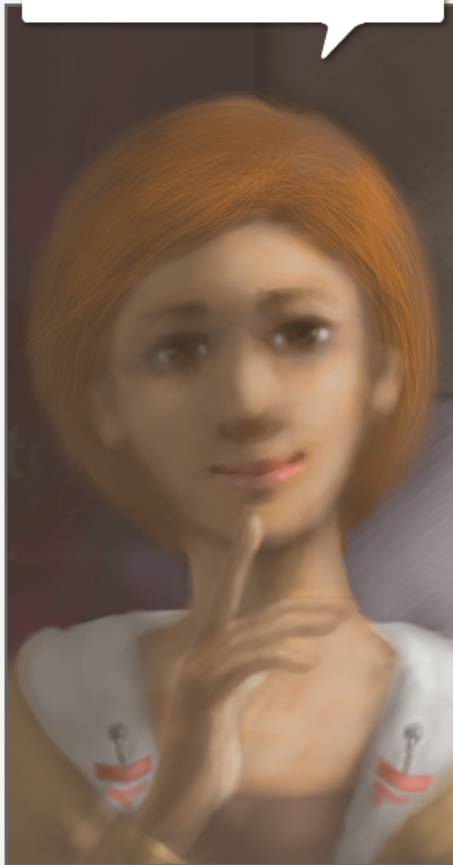
まあ

強みでもないですけどね

そういう意味では
パートナー選びを
深刻に捉え過ぎない方がいい



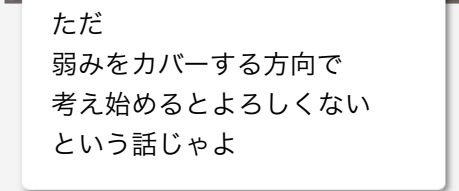
むしろ
パートナーには特別な要素を
求めない方がいいってこと？



いやいや
もちろん愛情も大切だから
気になる要素はあっていい



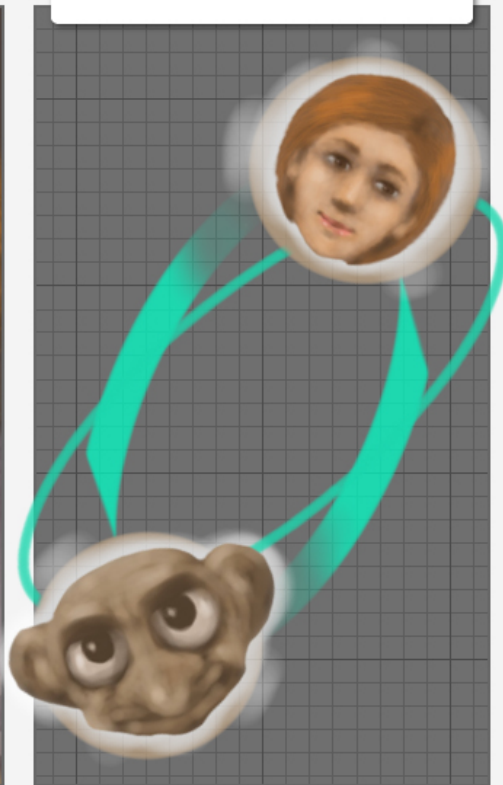
ただ
弱みをカバーする方向で
考え始めるとよろしくない
という話じゃよ



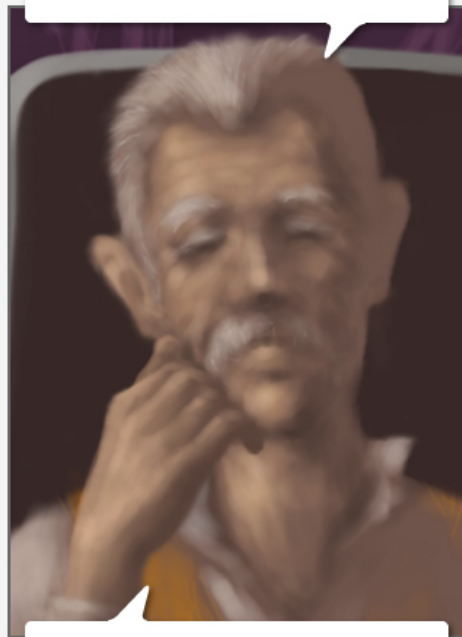
つまり…
このお店がよってたかって
お客をからかうみたいに
ポジティブな要素が
大切ってことね



脳波直結型の高機能端末が
「パートナー」と
呼ばれるようになったのは
マッチングに重きが
置かれたからじゃ

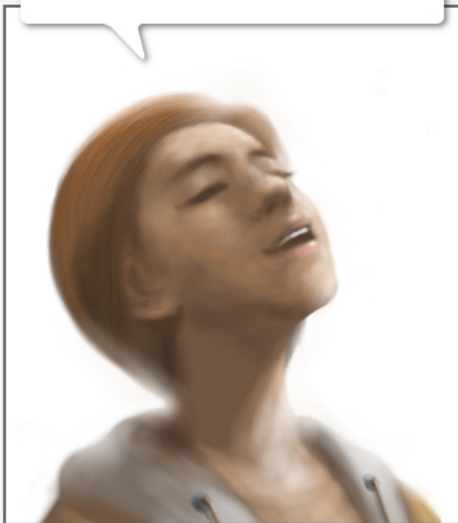


高性能であればいい
というものではないし
妙な主従関係を作ると
人間の方もおかしくなる



それに恋人や結婚相手など
人間のパートナーがからむと
さらに複雑な在り方に
なってくるしな

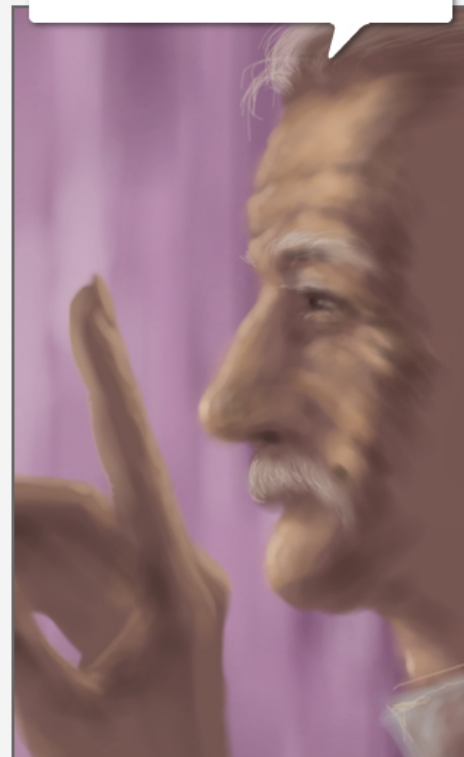
ああ～
それはさらに大人の話ですね



ありがとう！
店長さん
そしてウォズニアック
また寄らせてもらっても
いいですか？



もちろんいいよ
今度来た時には
ウェア型についてもっと詳しく
話してあげよう



to be continued

この世界の中では、18歳以上の人のほとんどがパートナーと呼ばれるロボットを持っています。

持ち主には特別なチップが埋め込まれ、パートナーと直接会話することができます。つまり、コンピュータと脳が直結している感じです。

パートナーには、通信や決済の他、実にさまざまな機能が備わっていますから、それを1台持つことで、生活のほとんどすべてがカバーできます。

ロボットと言うと人型が思い浮かぶと思いますが、服の形や乗り物の形をしたものなど、多様な在り方を想定しています。

この世界では労働のほとんどをロボットがにない、きちんとコントロールされているので、人間は多くの余暇を持ち、楽しく暮らしています。

かつて多くの人が夢見たように、未来が素晴らしいものであって欲しい。そうした願いを設定に込めました。

