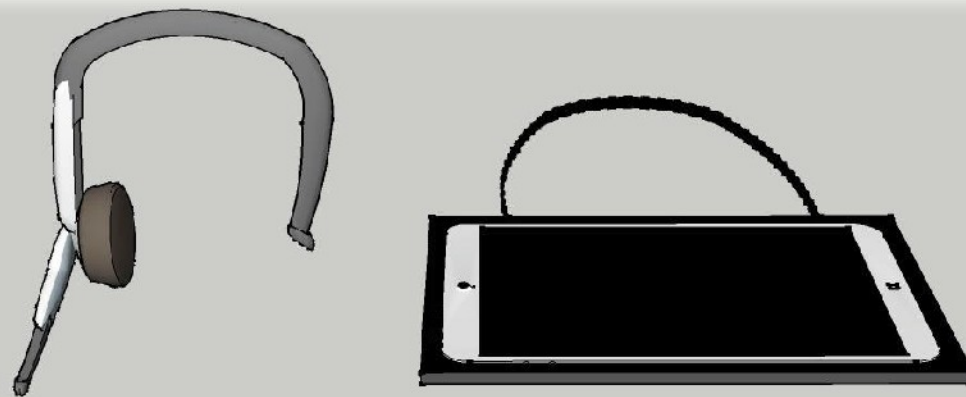


# 音声入力システム for Excel

今お使いの製品検査や巡視点検用Excelシートに  
音声でデータ入力することができます。

- 製品検査 標準パッケージ×2、ノートパソコン×2、デジタルノギス(キーボード入力変換を含む)×2、サーバー×1、レーザープリンタ×1、サーバに保存されている各製品の検査シートをノートパソコンから呼び出して音声入力できます。



- 巡視点検 標準パッケージ×1、タブレットPC×1、ショルダーストラップ付きケース×1  
移動しながらも色づけられた入力セルや発声する点検項目を確認しながら手放しで音声入力できます。

## 動作環境

OS Microsoft Windows 7、Windows 8、Windows 8.1、Windows 10  
ソフト Microsoft Excel 2010、Excel 2013 (64ビット版には対応していません)  
※CPUおよびメモリは、各OSにおいてExcelがスムーズに動作する能力および容量を推奨します。

## 価格

標準パッケージ:¥180,000 (CD-ROM、ワイヤレスヘッドセット、1ライセンス)  
集計オプション:¥80,000  
カスタマイズ:別途ご相談となります。  
※取扱説明書は、CD-ROM内に収録されています。  
※複数のパソコンで同時に使用する場合は、その台数分の「ライセンス」が必要となります。

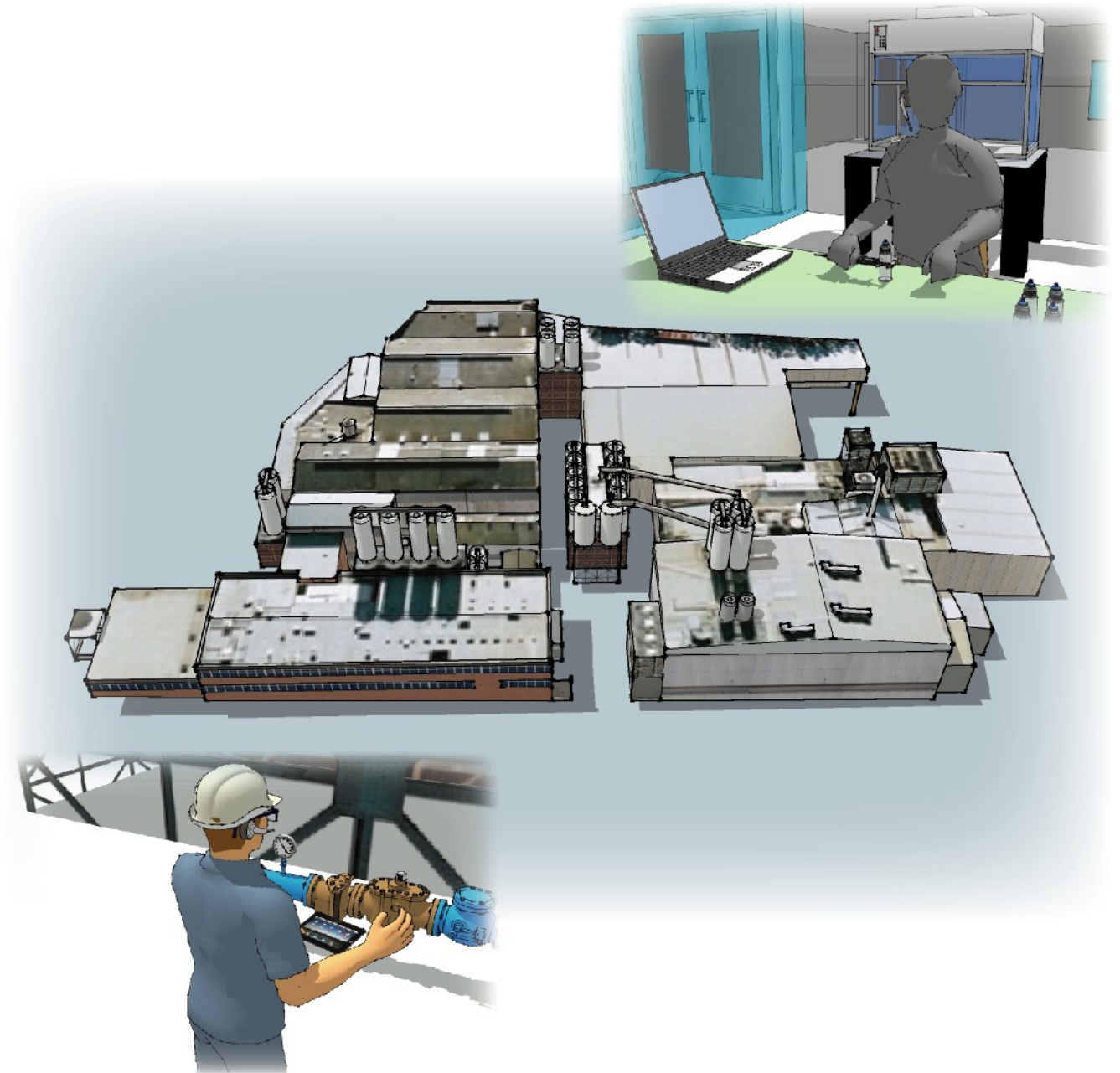
■記載されている会社名、商品名は各社の商標及び登録商標です。

**NES 日本エレクトロニクスサービス株式会社**

[www.neskk.co.jp](http://www.neskk.co.jp)

本社 〒930-0884 富山市五福末広町1033 NES21ビル TEL 076-439-6982 FAX 076-439-6284  
金沢支店 〒920-0364 金沢市松島3丁目82 TEL 076-249-6606 FAX 076-249-6766  
福井営業所 〒918-8112 福井市下馬2丁目1511 TEL 0776-37-4777 FAX 0776-37-3533

お問い合わせ





## Excle入力シートは、自由レイアウト

Excelシートごとに、きめ細かな入力手順を設定することが出来ますので、現在お使いのシートのレイアウトを変更することなく、そのまま利用することが出来ます。

## 画面を見なくても使える音声応答

読み上げた数値や単語の認識結果を発声しますので、確認のために画面を見る必要はありません。また、セルが移動した際に、項目名などを発声させることも出来ますので、画面を見ることなく入力場面の確認が行えます。

## 異常を見逃さない規格チェック

読み上げた数値データを規格チェックし、アラーム音を鳴らしたり、色表示させたりすることも可能です。

## 単語登録

単語を辞書に登録することで、外観検査や点検結果の入力が可能です。

## 工場内でも安心して使える騒音対策

付属のノイズキャンセル機能付きヘッドセットにより、工場内の騒音内でも安心してご利用になれます。

## キーボードやデジタル機器との併用が可能

キーボード入力はもちろんのこと、デジタル機器の出力データも音声入力と併用することが出来ます。

## 手放しや移動しながらの入力が可能

ワイヤレスヘッドセットを使用すればパソコンとの通信距離は、最大約10m(見通し距離)ありますので、手放しや移動しながらの入力が可能です。

## その他の機能

読み上げた数値データに演算させた数値を入力値とする「入力値演算機能」、保存の際に起動されたファイル名に日付と連番を付加させる「保存ファイル名自動作成機能」、その他にも豊富な機能があります。

## カスタマイズ

お客様の既存システムとの連携など、あらゆるカスタマイズに対応いたします。

検 査 成 績 書					
検 査 日	11月22日				ラインNo.
製 品 名	SPL/J04				ロットNo.
検 査 数	5				判 定
	厚み	隙間	外観	外径	内径
上限	3.0	1.55		47.0	37.0
下限	2.6	1.45		43.0	33.0
1	2.7	1.49		45.2	35.9
2	2.8	1.51	汚れ	44.9	34.7
3	2.9	1.50		45.8	33.2
4	2.6	1.43		46.2	35.4
5	2.7	1.52		43.7	36.1

●連続入力やジグザグ入力など、きめ細かい入力手順が設定出来ます。

検 査 成 績 書					
検 査 日	11月22日				ラインNo.
製 品 名	SPL/J04				ロットNo.
検 査 数	5				判 定
	厚み	隙間	外観	外径	内径
上限	3.0	1.55		47.0	37.0
下限	2.6	1.45		43.0	33.0
1	2.7	1.49		45.2	35.9
2	2.8	1.51	汚れ	44.9	34.7
3	2.9	1.50		45.8	33.2
4	2.6	1.43		46.2	35.4
5	2.7	1.52		43.7	36.1

●認識した数値(単語)を発声させたり、セルが移動した際に項目名などを発声させることが出来ます。

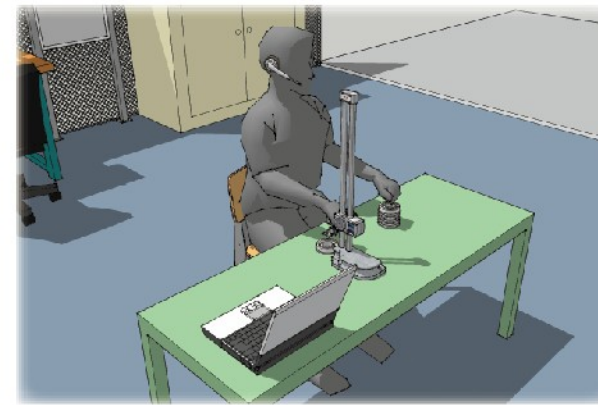
検 査 成 績 書					
検 査 日	11月22日				ラインNo.
製 品 名	SPL/J04				ロットNo.
検 査 数	5				判 定
	厚み	隙間	外観	外径	内径
上限	3.0	1.55		47.0	37.0
下限	2.6	1.45		43.0	33.0
1	2.7	1.49		45.2	35.9
2	2.8	1.51	汚れ	44.9	34.7
3	2.9	1.50		45.8	33.2
4	2.6	1.43		46.2	35.4
5	2.7	1.52		43.7	36.1

●規格値を外れた数値に対して、アラーム音を鳴らしたり、色表示させたりすることが出来ます。

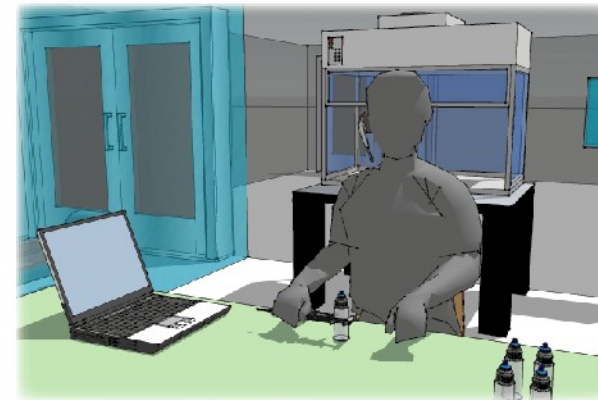
検 査 成 績 書					
検 査 日	11月22日				ラインNo.
製 品 名	SPL/J04				ロットNo.
検 査 数	5				判 定
	厚み	隙間	外観	外径	内径
上限	3.0	1.55		47.0	37.0
下限	2.6	1.45		43.0	33.0
1	2.7	1.49		45.2	35.9
2	2.8	1.51	汚れ	44.9	34.7
3	2.9	1.50		45.8	33.2
4	2.6	1.43		46.2	35.4
5	2.7	1.52		43.7	36.1

●登録された単語より入力することが出来ます。

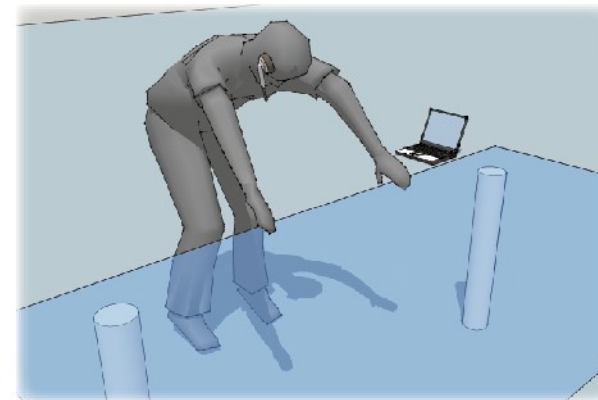
## 導入事例



●「軸受検査」では、手袋をして製品を測定器に当てながら検査結果を入力しています。



●「プラスチック容器検査」では、クリーンルーム内でマスクをした状態で検査結果を入力しています。



●「ガラス検査」では、測定ポイントの指示を図面上に表示させながら検査結果を入力しています。



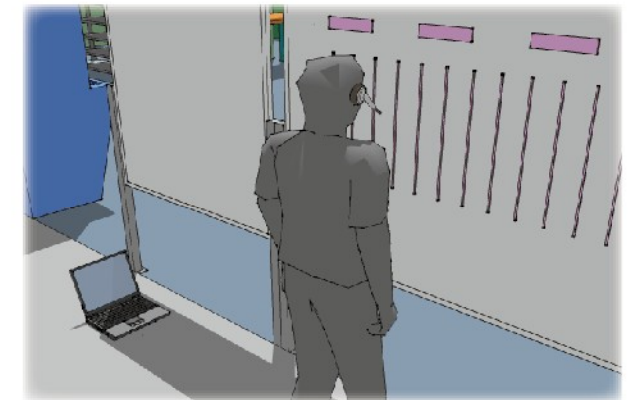
●「発電所巡回点検」では、狭い装置内にパソコンを持ち込まずに点検結果を入力しています。



●「バスユニット検査」では、製品の周囲を移動しながら検査結果を入力しています。



●「自動車検査」では、エンジンをかけた騒音内で検査結果を入力しています。



●「原糸検査」では、織物のもとになる糸の染め具合を色見本と比べ、目を離すことなく検査結果を入力しています。