

## レジャー&サービス産業展2015に出展

### 2015年10月22日(木)・23日(金) (東京ビックサイト西3・4ホール)

オリジナルのお菓子の活用を軸に、企業のトータルブランディングを手掛ける株式会社ESSPRIDE(本社:東京都渋谷区、代表取締役グループCEO:西川世一、03-3479-3610、以下エスプライド)は、2015年10月22日(木)・23日(金)、レジャー&サービス産業展2015に出展します。

当社ブースでは、エスプライドグループの様々な実績とともに、“ワクワク、ファンづくり”をテーマにした主力サービスをご紹介します。

名刺交換された方には、「全国企業選抜!!イケメンチップス( <http://motteru-ch.com/ikemenchips/> )」をもれなくプレゼントします。※数に限りがございますので、なくなり次第終了となります。

#### 【主な展示内容】

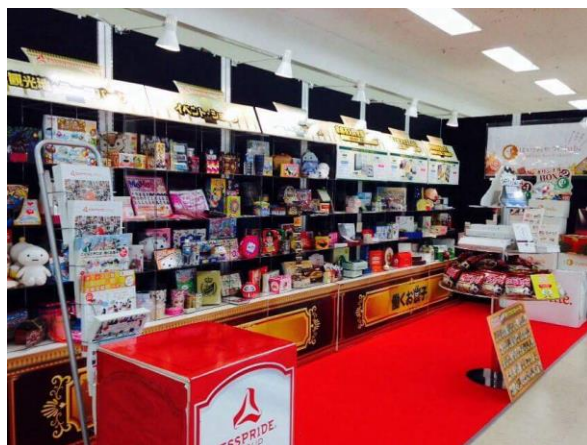
- ・販売用、販促用商品の企画プロデュースのご紹介
- ・企業のオリジナルのお中元、お歳暮のご紹介
- ・イベント企画事例紹介
- ・はい！おやつClubのご紹介
- ・映像・WEB制作、企業の組織改革
- ・トータルブランディングを目的とした成功事例の紹介



▲出展時の会場の様子



▲名刺交換でプレゼントのイケメンチップス



▲出展時の会場の様子

- 展示会名 レジャー&サービス産業展2015
- ウェブサイト <http://www.sogo-unicom.co.jp/lai/index.html>
- 開催期間 2015年10月22日(水)・23日(木) 10:00～17:00
- 会場 東京ビックサイト 西3・4ホール  
東京都江東区有明3-21-1  
最寄り駅:りんかい線 国際展示場駅から徒歩約7分  
ゆりかもめ「国際展示場正門駅」から徒歩約3分
- 小間番号 ブースNo:LS-7
- 入場料 無料(事前登録制)

#### 【会社概要】

株式会社ESSPRIDE

代表取締役グループCEO: 西川世一 設立:平成17年4月25日 資本金:7,300万円

事業内容: 商品・店舗プロデュースなど総合クリエイティブ事業、中小企業のブランド構築、コンサルタント業、ライセンス事業、クリエイターに特化した人材育成、人材紹介など

URL: <http://www.esspride.com/>

本社: 〒151-0051 東京都渋谷区千駄ヶ谷3-17-11 TEL:03-3479-3610

大阪支社: 〒550-0014 大阪府大阪市西区北堀江1-5-2 四ツ橋新興ビル9階 TEL:06-6536-3660

福岡支社: 〒810-8660 福岡市中央区地行浜2-2-2 ヤフオクドーム内オフィス5F TEL:092-407-8980