

報道関係者各位

2015 年 10 月 21 日

Wi-Fi センサーによるリアル店舗分析ツール
「ウォークインサイト(WALK INSIGHTS)」がサービスを開始
～ IoT センサーで店舗のお客さまの傾向分析から訪日外国人分析まで ～

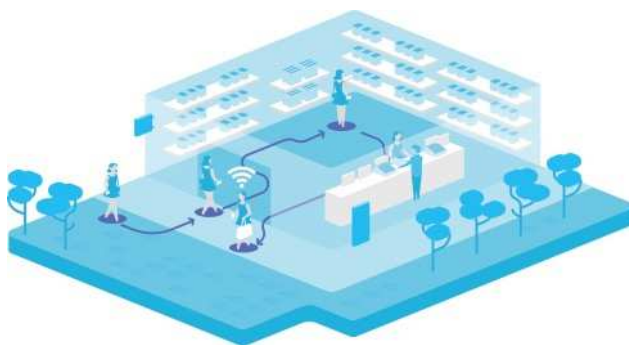
株式会社モバイル A ブリッジ(本社:東京都新宿区、代表取締役 CEO:安英壹)は、リアル店舗の顧客傾向分析サービス「ウォークインサイト(WALK INSIGHTS)」を 2015 年 10 月 21 日(水)から提供開始しました。



■ウォークインサイト(WALK INSIGHTS)とは？

店舗や施設にセンサーを設置するだけで簡単にはじめることのできる、顧客傾向分析サービスです。センサーがWi-Fi信号を感知し、店舗の人の流れや滞在時間などを分析することができます。

ウォークインサイトURL: <http://walkinsights.jp>



<http://walkinsights.jp>

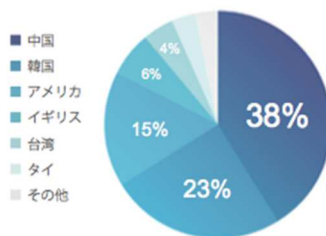
■いつでも店舗の状況をチェックできるダッシュボード

ウォークインサイトの Webダッシュボードは、PCやタブレット端末でいつでもどこにいても店舗の状況を一目で確認することが可能です。また、ダッシュボードから店舗データをダウンロードし、店舗で独自にデータを分析することもできます。



■注目を浴びるインバウンド対策に訪日外国人分析

ウォークインサイトは店舗や施設の訪日外国人客の構成比率などを把握でき、インバウンド対策に役立つ経営データをご提供します。

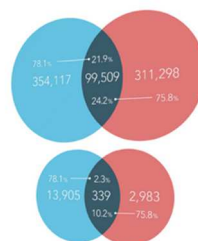
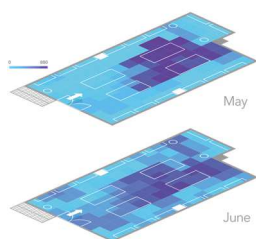


■豊富な分析レポートサービス

ウォークインサイトは店舗や施設の運営に役立つ様々な種類の分析レポートを、お客さまのニーズに合わせてご用意いたします。

分析メニュー（他にも多くの分析メニューを用意しています）

分析メニュー	内容
顧客流動分析	最も基本的な分析です。通行量から再訪問客などの顧客の流れが分析できます。
ゾーン分析	店舗の商品棚（ゾーン）や階層（フロア）ごとに滞在状況や移動状況が把握できます。
プロモーション効果分析	プロモーション期間中や前後のお客さまの変化を把握することができます。
店舗クロス分析	各店舗・商圈の相互関係などの分析を行うことができます。
訪日外国人分析	店舗や商圈における訪日外国人客の構成比率を把握することができます。



■展示会出展概要

弊社は幕張メッセにて10月28日(水)から開催されます、『第4回 ビックデータ展示会【秋】』にブースを出展いたします。

展示会当日は「ウォークインサイト」の実演デモを行う予定です。

第4回 ビックデータ活用【秋】 出展概要

名称:「第4回 ビックデータ活用展【秋】」(主催リード エグジビション ジャパン株式会社)

日程:2015/10/28(水)～30(金)時間:10:00-18:00(30日のみ17:00まで)

会場:幕張メッセ (〒261-0023 千葉県千葉市美浜区中瀬2丁目 幕張メッセ)

URL: <http://www.data-m.jp/aki/>



【株式会社モバイルAブリッジ 概要】

(2015年10月21日現在)

本 社 : 東京都新宿区西新宿3-1-5
新宿泉ビル3F

設 立 : 2015年3月10日

資本金 : 50,000,000円

代表者 : 安 英暁

URL : <http://walkinsights.jp>

本リリースに関するお問い合わせ

担当 : ウォークインサイト・サポートチーム

TEL : 03-6370-0771 / FAX:03-6370-0772

E-mail : sales@walkinsights.jp (サービス導入等)

pr@walkinsights.jp (取材等)