

## 累計70万本販売の国産3Dソフト「Shade 3D」 入門者向けBasicモデルに、 お得な「ガイドブック&マニュアル付き」が登場 2015年11月27日（金）新発売

国産3Dソフトを開発・販売する株式会社Shade3D（本社：東京都台東区、代表：笹渕 正直）は、累計70万本を販売する3D作成ソフト「Shade 3D Basic ver.15 ガイドブック付き」を、2015年11月27日（金）に新発売いたします。

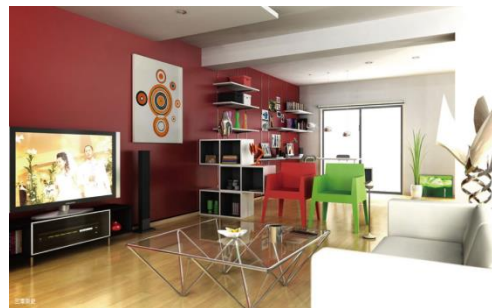
入門者向け3D作成ソフト「Shade 3D Basic ver.15」に、Shade 3Dの使い方やノウハウを凝縮したガイドブック「Shade 3D+3Dプリンター 実践活用ブック（定価：2,570円（税込））」（米谷 芳彦著、マイナビ刊）と、約300ページの詳細なマニュアルをセットにしたお得なセットです。

**商品名** : Shade 3D Basic ver.15 ガイドブック付き  
**価格** : 11,800円（税別）  
**発売日** : 2015年11月27日（金）  
**販売** : 全国の家電量販店、通販サイト



初めて3Dプリンターを活用したいという方に最適！  
書籍「Shade 3D+3Dプリンター 実践活用ブック」付きセットモデル  
（300ページの詳細マニュアル付き）  
価格：11,800円（税別）

### 3Dプリンターへの出力にも対応



3Dイメージやアニメーション、3Dプリンター向けの  
モデルデータ作成まで幅広く対応可能な  
統合型3D作成ソフトです。

### 国内唯一の3Dソフト「Shade 3D ver.15」に関して

「Shade 3D」は1986年の発売以来、国内外合わせ累計70万本の売上をほこる統合型3D作成ソフトです。ビギナーからプロフェッショナルまで幅広いユーザーに利用いただき、現在19万人にアクティブユーザーとして利用いただいています。2015年2月には、最新バージョンをリリース。フィギアなどのグラフィックデザインや、建築・インテリア、広告イラストにいたるまで、幅広いユーザーにご利用いただいております。

製品ホームページ：<http://shade3d.jp/product/shade3d/v15/about.html>

- 【特長①】 3DCGから3Dプリンター向けデータまで幅広く対応
- 【特長②】 滑らかな立体を描く「自由曲面モデリング」を採用
- 【特長③】 正確なモデリングと高いレンダリング品質



# Shade 3D ver.15 動作環境

	Windows	Mac OS X
OS	Windows 7/8/8.1/10*1 (32ビット・64ビット)	MAC OS X 10.8/10.9/10.10/10.11*1 (64ビットのみ)
CPU	32ビット : Intel®Core™2 Duo、AMD Athlon II 以降 ※SSE2搭載必須 64ビット : Intel®Core™2 Duo、AMD Athlon X2 以降 ※SSE3搭載必須	Intel®Core™2 Duo 以降
メモリ	32ビット : 2GB以上 (4GB以上を推奨) 64ビット : 4GB以上 (8GB以上を推奨)	4GB以上 (8GB以上を推奨)
HDD	5GB以上の空き容量	
モニタ	1024x768ピクセル以上を必須 (1024x1024ピクセル以上を推奨) 24ビットカラー以上必須	
対応モデル	記載のハードウェアおよびOSの条件を満たすコンピューター	Mac mini Early 2009 以降, iMac Mid 2007 以降, MacBook Air Late 2010 以降, MacBook Aluminum/MacBook Pro Late 2008 以降, Mac Pro Early 2008 以降
ビデオカード	NVIDIA® GeForce® 400シリーズ 以上、 NVIDIA® Quadro® FX 以上、AMD Radeon™ HD 5000 シリーズ 以上、 Intel® HD Graphics 2nd Generation 以上	NVIDIA® GeForce® シリーズ 以上、 AMD Radeon™ HD シリーズ 以上、 Intel® HD Graphics 3000 シリーズ 以上
立体視モニタ	NVIDIA® 3D Vision™, 偏光方式3Dモニタ	偏光方式3Dモニタ
その他	DVD-ROM ドライブ(ダウンロード形式のプログラム提供もあり)、インターネットに接続できる環境 ※Windows 10及びMac OS X 10.11環境でのご利用は最新のアップデートを適用してください。 ※対応OSは、OSの開発元がサポートする期間内のみ動作を保障します。 ※グラフィックドライバはチップセット製造元から提供されている最新バージョンをお使いください。 ※動作環境はいずれも開発中時点のものであり、予告なく変更される場合がございます。 © 1986-2015 Shade3D Co.,Ltd. All rights reserved.	



## Shade 3D マニュアルプレゼントキャンペーン！

「Shade 3D Basic ver.15 ガイドブック付き」の発売を記念して、「Shade 3D ver.15シリーズ」パッケージ版をご購入いただいたお客様で申し込みをいただくと、約300ページのマニュアルを無償で進呈いたします。

詳しくはキャンペーンページをご確認ください。

<http://shade3d.jp/r/prman>

キャンペーン期間：2015/11/27（金）より次期バージョンの発売まで  
※Shade3Dオンラインストアで11月27日より発売予定。定価：2,000円（税別）

## <会社概要>

社名	株式会社Shade3D
代表取締役	笹渕 正直
所在地	〒111-0053 東京都台東区浅草橋5-5-5 キムラビル4階
資本金	1億500万円
設立日	2013年10月2日
事業内容	コンピュータソフトウェア製品の企画・開発・販売

## ■関連リンク

「Shade 3D」製品紹介ページ	<a href="http://shade3d.jp/product/shade3d/v15/about.html">http://shade3d.jp/product/shade3d/v15/about.html</a>
株式会社Shade3D webサイト	<a href="http://shade3d.jp/">http://shade3d.jp/</a>
プレス向け資料はこちらから	<a href="http://shade3d.jp/press/">http://shade3d.jp/press/</a>

## 【本プレスリリースに関する報道関係者からのお問い合わせ先】

株式会社Shade3D  
中田（なかだ）  
TEL：03-4520-6240 FAX：03-4520-6250  
Email：sales@shade3d.co.jp