

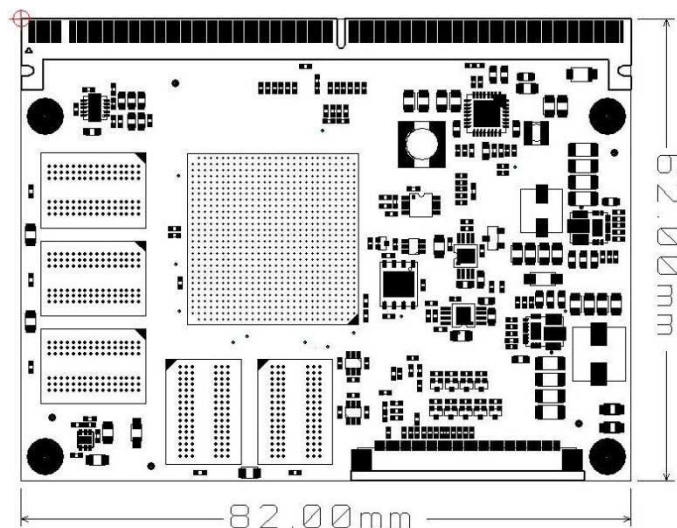


POC-COM-LS1043

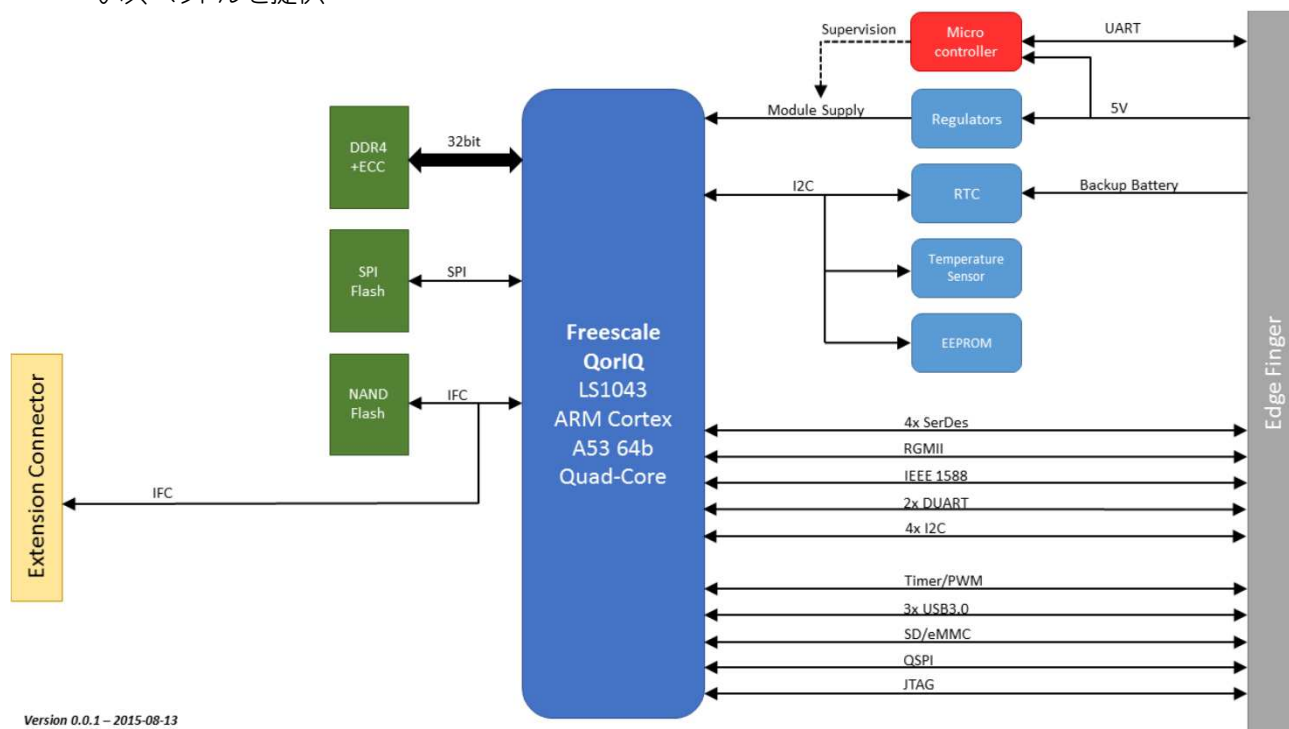
QorIQ LS1043(ARM Cortex-A53 1.5GHz 64bit)
搭載システムオンモジュール

POC-COM-LS1043

- NXPセミコンダクターズ製QorIQ LS1043(クアッド最大1.5 GHzコア)、ARM®Cortex®A53 64ビット・コア
- MXM3.0ソケット
- 最大8 GB 32ビットECC RAM DDR4
- 最大2GB SLC NAND Flash & 最大16GB SPI Flash
- 6xギガビットイーサネット
- パラレルイーサネットインターフェイス:2xRGMI設定
- オプション設定10 Gb/s、4xSerDesレーン:
- ・最大3xPCIe2.0
- ・1xSATA3.0 (6Gb/s)
- ・1000bps/QSGMII
- ・3xUSB3.0
- ・1xSD/EMMC
- ・他のインタフェース:4xI²C、2xDUART、4xSPI、タイマ/PWMユニット、(COPサポート付き)1xJTAG
- ・温度センサ
 - ✓ ・ボード電源電圧のすべては、個別のμ-コントローラによって監視
 - ✓ ・ボード電圧上の制御とリセットロジックは、たとえ低レベルの安全機能をカスタム機能の広いスペクトルを提供



- サポートOS; Linux, VxWorks, Microware OS-9



Version 0.0.1 - 2015-08-13

受託開発サービス

□ キャリアボードの回路設計 □ ドライバおよびテストプログラムの開発