

2016年2月4日

報道関係者各位

エクスペリアンジャパン株式会社

エクスペリアンジャパン「Experian Mosaic Japan Segmentation Portal」 の提供を開始

「Experian Mosaic Japan」のデータをオンライン上で可視化、データ活用を促進

エクスペリアンジャパン株式会社（本社：東京都港区、代表取締役 CEO：有田道生、以下エクスペリアンジャパン）は、消費者セグメンテーションデータ「Experian Mosaic Japan」（以下 Mosaic）のデータを可視化し、活用しやすくする新サービス「Experian Mosaic Japan Segmentation Portal」（以下 Segmentation Portal）の提供を 2016 年 2 月 25 日より開始します。

◆顧客のライフスタイルが見える第三者データ「Experian Mosaic Japan」

Mosaic は、顧客データや購買データからでは把握しにくい「ライフスタイル」という観点で、顧客を「居住地情報」からセグメントすることを可能にした、消費者セグメンテーションデータです。日本の全町丁目レベルを 14 グループ、52 タイプ、220 セグメントに分類でき、家族構成や年収レベル、居住状況、オンラインリテラシーや車所有状況など各エリアの居住者のさまざまなライフスタイル情報がペルソナとして把握できるため、顧客分析を土台として、新規顧客獲得や広告セグメントへの適用、エリアマーケティング、出店計画など幅広く活用いただけます。Mosaic データは、全世界で、累計 10,000 社を超える導入実績を誇り、日本でも累計 100 社を超える企業様にご利用をいただいております。

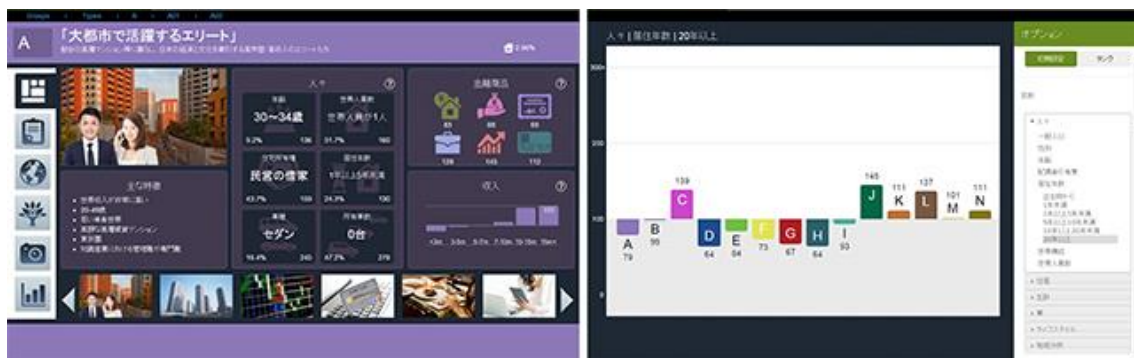
◆Mosaic データを可視化し、活用を促進する「Experian Mosaic Japan Segmentation Portal」

Segmentation Portal は、Mosaic のデータを可視化し、活用することができるオンラインサービス(※)です。従来、Mosaic データを活用するためには、Mosaic データと共に、e-handbook という各セグメントのライフスタイル詳細が記載されたガイドブック(PDF)を都度参照する必要がありました。しかし、Segmentation Portal の提供開始により、それらの情報がオンライン上にまとめられ Google ストリートビューなどの他データとも連携をしたことで、Mosaic データを直感的かつ立体的に理解できるようになりました。

Segmentation Portal の主な特徴

1. Mosaic データの情報入手

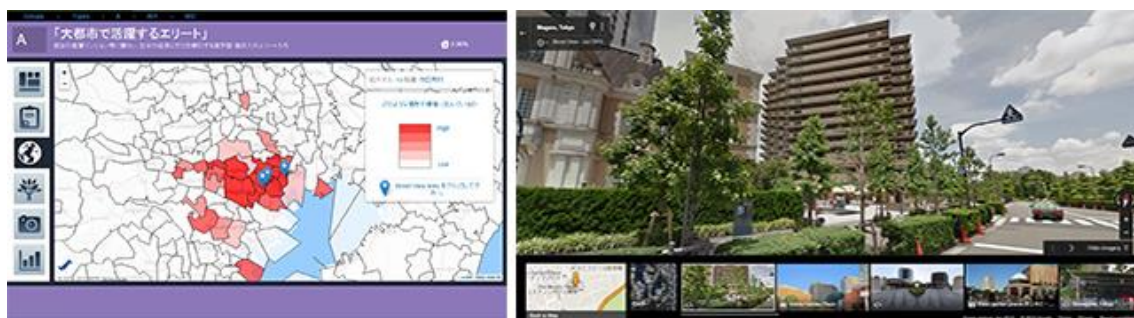
Mosaic グループ、タイプの情報はオンライン上で使いやすいように整理されています。家族構成、年収などのさまざまな観点から Mosaic グループ、タイプ同士を比較することも可能です。各 Mosaic グループ、タイプの特徴をすばやく、直感的に把握できます。(図 1)



(図 1) Segmentation Portal 画面（開発中画面のため、実際の表示と異なる場合があります。）

2. [新機能] Google ストリートビューとの連携

Segmentation Portal は、Google マップ、Google ストリートビューと連携し、各 Mosaic グループ、タイプの代表的な居住エリアが表示されます。Google ストリートビューの写真をクリックすれば、その居住エリアの暮らしがより鮮明に、具体的に浮かび上がります。(図 2)



(図 2) Mosaic グループ A の Google ストリートビュー表示例（開発中画面のため、実際の表示と異なる場合があります。）

3. [新機能] ターゲット条件に合わせた Mosaic グループ、タイプの抽出

性別、年代、年収などターゲットセグメントの条件を複数選択することで、条件に合致する Mosaic グループ、タイプを導き出すことができます。(図 3) 導き出した Mosaic グループの居住エリアやその他ライフスタイル情報を理解することで、エリアマーケティングやプロモーションの実施に役立ちます。



(図 3) 条件を指定すると、適した Mosaic グループが表示（本画像は、表示イメージ例です。実際の表示とは異なります。）

※Segmentation Portal は、Mosaic ライセンス契約のオプション機能となり、Segmentation Portal 単体でのご利用はできません。

◆Mosaic 国内外の最新活用事例を紹介する無料セミナー「Mosaic カンファレンス 2016」を 2 月 25 日(木)開催

Mosaic ならびに Segmentation Portal の概要・活用方法はもちろん、Mosaic データの開発コンセプトである「ジオデモグラフィック(地理的人口統計)」活用の海外事例やロボット掃除機「ルンバ」でおなじみのアイロボット日本総代理店であるセールス・オンデマンド株式会社様による Mosaic 活用事例のご紹介など、第三者データを使ったデータ分析活用の最前線をお届けする無料セミナーを実施いたします。セッション概要・ご登録は、<http://www.experian.co.jp/ems/sp/mosaic201602/> にてご確認いただけます。

●エクスペリアンジャパン株式会社について

1999 年 12 月設立。世界各国でデータや分析ツールを提供しているグローバルな情報サービス企業であるエクスペリアングループとしての強みと、日本国内での累計 5,300 社以上の取引実績を生かし、マーケティングサービス、海外企業調査サービス、意思決定分析サービスを軸に事業を展開。マーケティングオートメーションやメールマーケティングソリューション、企業信用調査報告書、金融機関向けの与信戦略管理や不正対策ソリューションを提供しています。

詳細については、<http://www.experian.co.jp> をご覧ください。

●Experian について

エクスペリアンは、世界各国でデータや分析ツールを提供しているグローバルな情報サービス企業です。信用リスク管理、不正防止、マーケティングのターゲット絞り込みや意思決定の自動化などのサービスを提供しています。また、企業だけでなく個人に対しても、信用情報管理や ID 盗難防止などのサポートを行っています。2015 年には米『フォーブス』誌の「世界で最も革新的な企業 (World's Most Innovative Companies)」の一社として選出されました。

アイルランドのダブリンに本社を置き、イギリスのノッティンガム、米国カリフォルニア州コスタメサとブラジルのサンパウロに事業本部を構え、37 か国で 17,000 人以上の従業員を擁し、ビジネスを展開しています。Experian plc はロンドン証券取引所に上場し (EXPN)、FTSE 100 インデックスにも選ばれています。2015 年 3 月期の年間売上高は 48 億ドルにのびりました。

詳細については、<http://www.experianplc.com>、または動画「[Inside Experian](#)」(英語) をご覧ください。

<本件に関するお問い合わせ>

エクスペリアンジャパン株式会社 マーケティング部

電話番号：03-5786-2653 (部門直通) E-mail：pr@jp.experian.com (広報窓口)

「Experian」とそのロゴ、「Mosaic」は、Experian とその関連会社の、EU・米国・日本・各国における登録商標、または商標です。その他、記載されている会社名および製品・サービス名などは、各社の商標・登録商標です。無断複写・転載を禁じます。