

## 箱根旅館 【強羅天翠】 詳細

～足湯B a r から見える景色はまさに四季の絵画～



### 【強羅天翠について】

当館にはフロントがありません。代わりにあるのは非日常を過ごすための“異空間”です。天翠のおもてなしは、扉を開けた瞬間に、真っ先に目に入る箱根の景色から始まります。絵に描いたような箱根の四季がお客様をお迎えいたします。ここから始まる箱根旅館【強羅天翠】のおもてなし。旅慣れた大人だけに分かる信頼ある味とおもてなしで、非日常ステイを叶えます。

### 【お部屋タイプ～全8種～】



#### ◆温泉展望風呂付バリアフリールーム ～翠景～

(1泊2食付)：¥46,000～

大人4名様までご利用いただけます



#### ◆最上階展望風呂付和洋室～翠苑～

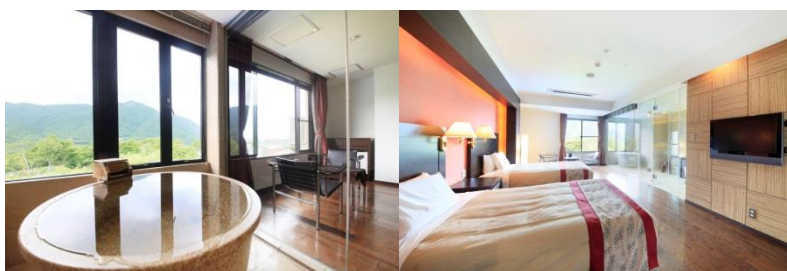
(1泊2食付)：¥43,000～



◆露天風呂付和室～翠星～

(1泊2食付)：¥43,000～

大人 4名様までご利用いただけます



◆展望風呂付洋室ツイン

(1泊2食付)：¥38,000～



◆和室キングベッド

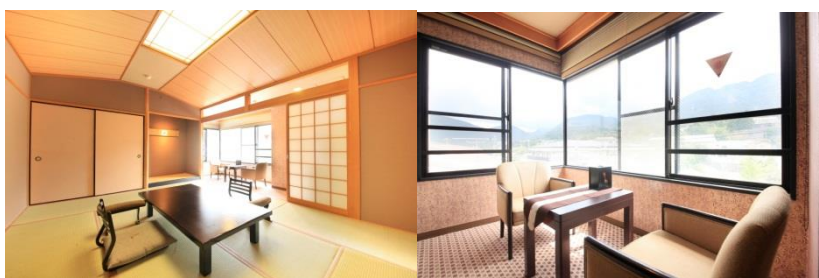
(1泊2食付)：¥32,000～



◆和室12畳

(1泊2食付)：¥32,000～

大人 4名様までご利用いただけます



◆和室10畳

(1泊2食付)：¥29,000～

大人 3名様までご利用いただけます





#### ◆和モダンクイーン

(1泊2食付)：¥27,000～

※上記宿泊料金は1名様の新規料金となります(1室2名様でご利用の場合)

### 【強羅天翠の足湯Bar】

～秋の顔～



～夜の顔～



当館に入って一番最初に目に飛び込む足湯 Bar、フロントをあえて置いていない当館にとっては様々なシーンで活躍致します。四季の移り変わりや天候によってももちろんですが、朝・昼・夜でも見える景色がガラッと変わりご滞在のお愉しみの一つです。

チェックイン時のウェルカムドリンクも足湯 Bar にて、全メニューからお好きな1品をお選び頂けます。希少価値の高いウィスキーやワインオリジナルカクテルもご用意、アルコールの苦手な方にもお愉しみ頂けるノンアルコールドリンクやソフトドリンクもございます。今日の気分や好きな色など、Bar スタッフにお気軽にお申し付け下さい。

### 【美食家の皆様からのご満足頂ける夕食・朝食】

#### <夕食>

お料理は旬の食材をふんだんに使用した和懐石をコース仕立てでご用意致しております。

料理長が拘り抜いて選んだ食材を生かせる内容となっており、献立1品、1品から感じる季節の香りや盛り付けを御愉しみ下さいませ。

お献立にはないサプライズ品もリピータ様から人気の一つとなります。



## <朝食>

地産地消に拘って近海産のものをご用意しております。朝食の始まりは1杯の1番出汁からスタート、地元でとれた温野菜や出汁巻玉子はまさに絶品。ご飯が進むおかずが充実した和朝食となります。

1番人気は鯛の漬けを土鍋で炊いたご飯の上に乗せて食べる“特製鯛茶漬け”

強羅天翠に来たら必ずお召上がり頂きたい1品です。



## 【源泉かけ流し濁り湯の露天風呂・貸切露天風呂&貸切岩盤浴】



### <白濁とした癒しの温泉>

大涌谷から引いている温泉を贅沢にかけ流しでお楽しみ頂けます。大人にだけわかる硫黄の“ほっとする香り”と“体のほぐれていく感覚”を心ゆくまでご堪能下さいませ。

効能：慢性婦人病、虚弱児童、慢性皮膚病、切り傷、やけど、動脈硬化に効果があると言われております。温度も季節によって調整しておりますので、温泉がお好きな方は長めに入っても◎



### <貸切岩盤浴>

当館の貸切岩盤浴は貴宝石であしらわれたものとなります。この鉱石はおよそ 3000 万年前の地球造山運動のエネルギーを吸収しており、マイナスイオンと遠赤外線を再び放射する不思議な天然石。マイナスイオンの発生力もトルマリンの 150 倍(日本M J P(株)調べ)で当館が調べた結果でも酸化還元の効果を確認しております。温度設定もあえて低めに設定し、苦しくなく・長く体の芯からリラックス効果をご満喫頂けます様に設定しております。

## ■ 強羅天翠概要

粹人達さえ癒される隠れ宿「箱根強羅温泉 強羅天翠」

神奈川県足柄下郡箱根町強羅 1320-276

全 20 室 TEL： 0460-86-1411



主な館内設備：日本料理レストラン、足湯カフェ、大浴場（天然温泉）、貸切温泉、岩盤浴

■公式サイト：<http://www.gora-tensui.com/>



**\*\*\*箱根強羅 大人の隠れ家【別邸 今宵】詳細\*\*\***



**【部屋】**

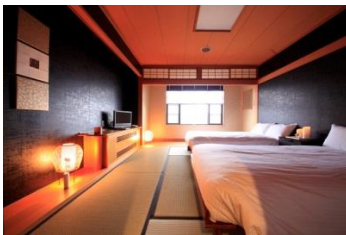
わずか14室だけの大人の隠れ家。それは全てお二人様用のデザインでご提供しております。大人だけが味わえる上質の時間を、大切な方とこころゆくまでお過ごしいただけます。

\*ごゆっくりお過ごしいただけるように、お子様の料金設定はございません。静かな大人の空間でごゆっくりご滞在いただけます。

●部屋タイプ

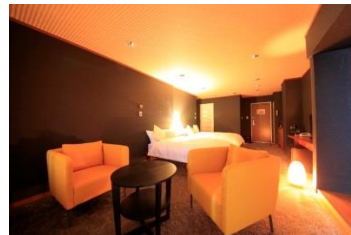
**◆箱根パノラマビュー・ツイン：5室**

(1泊2食付き) ¥19,000～



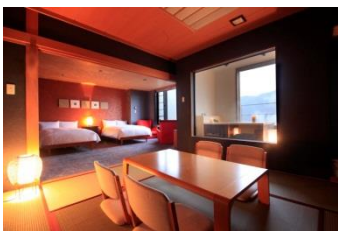
**◆露天付デラックスツイン 38平米：1室**

(1泊2食付き)：¥28,000～



**◆露天付デラックススイート 60平米：1室**

(1泊2食付き) ¥30,000～



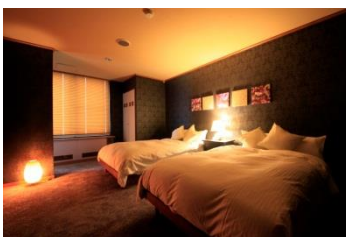
**◆ラグジュアリスイート 65平米：1室**

(1泊2食付き)：¥29,000～



**◆今宵スタンダードツイン：4室**

(1泊2食付き)：¥17,000～



\*上記宿泊料金は1名様のと別価格です(1室2名様の場合)

### 【わずか 14 室だからできるおもてなし】

一期一会を大切にできるスタッフだからできる、気遣いとサービス・・・  
一度訪れたお客様は、もう一度訪れたくなる・・・それが今宵流おもてなしです。

### 【グルメな大人の舌を満足させるお料理】



お料理は、旬の素材を活かした会席コースとともにライブキッチンで作る出来立てのお料理もご堪能いただけます。ダイニング라운ジの中央に配置されたライブキッチンでは、料理長がお客様の目の前でお料理を作り、お客様に五感を通してお料理を感じていただきながら夕食をお楽しみ頂きます。また、同時に提供される創作和食は、素材にこだわり、日本ならではの四季を表現した繊細で、料理人こだわりの美しさで演出。料理自慢の宿として、お客様からは高い評価を得ております。

朝食は、お客様ご指定の時間に炊きあげる窯炊きごはんとともに、ご当地惣菜とこだわり卵のバイキングで、炊き立てのご飯のおいしさを再認識いただける構成になっています。

### 【ダイニング라운ジ】

温泉施設大浴場：男女各 1     露天風呂：男女各 1

自慢の温泉は、塩分を含み、塩パック効果でお肌を優しく包み、保湿、温まり効果が持続すると言われております。非日常の空間の中で、安らぎの時間を過ごしながらか極上のお肌が手に入ります



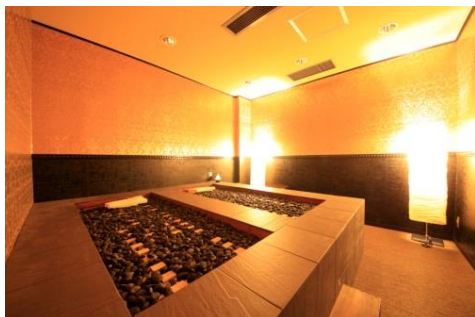
### 【貸切露天ジャグジー】（定員 2 名）



箱根には珍しい、“貸切露天ジャグジー”を、大人の二人の時間を愉しむには最高のロケーションに配置。箱根の風、匂い、音、風景までも二人だけの空間でお楽しみいただけます。

- ・ 予約制
- ・ ご利用料金： お 1 人様 ￥1,500(税抜き)

### 【岩盤浴】2 床 （定員 2 名）



お二人様用岩盤浴も完備しています。  
大切な方やお友達と、岩盤浴を楽しみながら、心も体もリフレッシュしていただけます。

### ■箱根別邸 今宵概要

夜を愉しむ大人の隠れ家 「箱根 別邸今宵- koyoi 」 -



〒250-0408 神奈川県足柄下郡箱根町強羅字強羅  
1300-658

全 14 室

TEL：0460-82-0071

主な館内設備：ダイニングラウンジ、大浴場/露天風呂（天然温泉）、貸切ジャグジー、岩盤浴

■公式サイト：<http://www.hakone-koyoi.jp/>



\*\*\*箱根強羅 四季を愉しむ貸切温泉 ゆとりろ庵 詳細\*\*\*



【部屋】

四季折々の自然の中に佇む全 34 室の温泉宿。大事な方とのプライベートな時間と空間をお約束します。最上階にございます露天風呂付き客室からは、明星ヶ岳「大文字」をお楽しみ頂けます。

また、「全館全室禁煙」となっており、女性のお客様にもご好評頂いております（※別に喫煙室のご用意がございます）。

今後はカップルの方やご夫婦からご要望の多い「キングサイズベッド入り」の露天風呂付き客室を大幅に増やし、快適なご滞在をお手伝い致します。

●部屋タイプ

◆露天風呂付き特別室：6 室

（1 泊 2 食付き）¥23,000～



◆専用バスルーム付き、コーナールーム特別室【藍 ai】：1 室 (101)

1 泊 2 食付き）¥18,500～



(

◆半露天風呂付洋室（和モダンツインルーム：2 室 (116,117)

（1 泊 2 食付き）：¥18,500～



◆和室（6 畳～12 畳）：25 室

（1 泊 2 食付き）：¥15,500～



\* 上記宿泊料金は 1 名様のと別価格です



【＜事前ご予約制＞貸切露天風呂】：4 箇所



チェックイン時にご予約頂く、当館自慢の「貸切露天風呂」。左から「ぶらり」「ゆらり」「きらり」「ふわり」等、各個室には日本らしい、風情のある名前が付いております。当館スタッフが常時、最適な湯加減とされる「39～41 度」になるよう温度管理をしておりますので、日頃の疲れもほぐれること間違いございません。大人気の施設となっておりますので、お早めのご予約がお得。宿泊予約時のお時間の指定も可能です。お好きな色浴衣をお選び頂き、ぜひ一度プライベートな 45 分間をお楽しみください。

（1 回 45 分間¥3240 税込／毎時 30 分スタート＜15：30-24：15、6：30-10：15＞）

【＜美人美男の湯＞温泉大浴場】



貸切露天風呂に加え、2 種の源泉を比べ湯でできる大浴場をご用意しております。深夜 1 時までご利用できますので、ご滞在中は何度でも。もちろん遅いチェックインのお客様でも午前 10 時まで安心してご利用頂けます。特に、女性のお客様は源泉かけ流しの美肌効果を実感できることでしょう。

【モットーは、親切丁寧なお・も・て・な・し】

当館では「誕生日当日にゆとり庵に泊まって、スタッフにこんなに親切にしてもらった」という記録と記憶を残せるような接客を大事にしております。正面玄関での記念撮影は「はい、もちろん」。加湿器が必要なら「はい、至急喜んで」。ご滞在中はお客様が快適に過ごせるよう、お手伝いさせていただきます。

### 【旬の食材を使ったご夕朝食】



温泉旅行の楽しみの一つが食事。その味の記憶や印象が旅行全体の良し悪しを決める、と言っても過言ではありません。当館では3種類の会席をご用意。旬の高級食材や上質なお野菜を使用した、ゆとりろ流の味の醍醐味が楽しめる最上級コース「特選会席（松）」。日本ならではの四季の「旬」と繊細な職人の「粋」を感じることができる、当館定番の基本コース「旬粋（竹）」。旬の味覚を籠に集めた少量コースの「季彩籠膳」（梅）。どのコースを選んでも料理長のこだわりを感じられるコースとなっております。

### 【24 時間寛げる玄関ロビー】



当館内には寛ぎ空間が複数ございます。そのひとつが正面玄関ロビー。24 時間ご利用頂けるドリンクマシンをご用意しております。温かいお飲物や冷たいお飲物をいつでもお召し上がり頂けます。ご滞在中のお客様の中には、お部屋ではなく同ロビーで将棋、ルービックキューブ、トランプを愉しまれる方もいらっしゃいます。また、お子様を飽きさせないようにクレヨンや絵本のご用意もございますので、ご家族連れのお客様もご安心です。

### ■ゆとりろ庵概要



四季を愉しむ貸切温泉「箱根強羅温泉 ゆとりろ庵」  
〒250-0408 神奈川県足柄下郡箱根町強羅 1300-1  
20 全 34 室

TEL： 0570-783-244

主な館内設備：日本料理レストラン、宴会場、大浴場（天然温泉）、貸切温泉

■公式サイト： <http://www.yutorelo-an.jp/>



## メルヴェール箱根強羅 詳細



～女性に優しいお宿をコンセプトにおもてなし～

箱根強羅公園から徒歩1分、登山鉄道「強羅駅」からも徒歩5分と、箱根観光にもアクセスの良い立地にあるホテルです。全55室あるお部屋は全部で8タイプ。シンプルな洋室から和室、人気の露天風呂付客室までバラエティ豊かな上質な寛ぎの空間で、幅広いお客様にご利用いただくことが出来ます。

### お料理

当館の夕食は、高級料亭で長らく腕を磨いてきた料理長が山海の贅沢食材を厳選しておつくりしております。お料理コースは「松」「竹」「梅」とご用意しておりますので、お好みに合わせてお選びいただく事ができます。献立は季節に合わせて2～3か月毎に新しく変わります。



### -館内について-

#### 温泉



当館の温泉泉質は塩化物泉です。「温まりの湯」「傷の湯」としても有名で、また保温素質効果と、殺菌効果の高い温泉です。温泉成分に含まれる塩分が皮膚に付着し、汗の蒸発を防ぐため保温効果がよく、湯冷えしにくいことから「熱の湯」とも言われております。特にご年配の方でも安心してお入りいただけます。

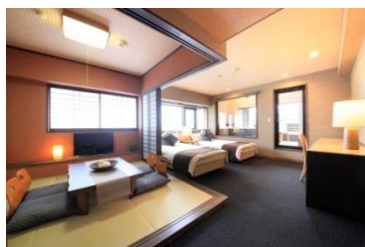
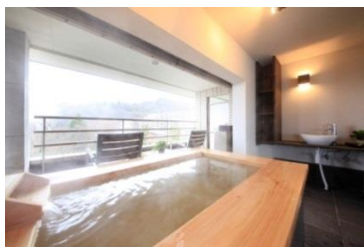


●部屋タイプ

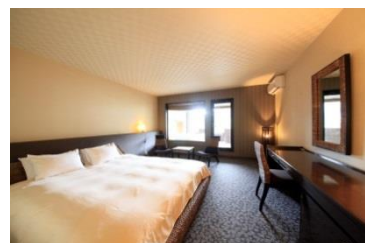
露天風呂付客室オリエンタルスイート：1室 78平米／定員2～6名 <1泊2食>¥22,500～



露天付デラックススイート：7室 47平米／定員2～4名 <1泊2食>¥30,000～



露天風呂付ツインルーム、ダブルルーム：4室 38平米／定員2名 <1泊2食>¥30,000～



和室：2室 38平米／定員2～5名 <1泊2食>¥30,000～

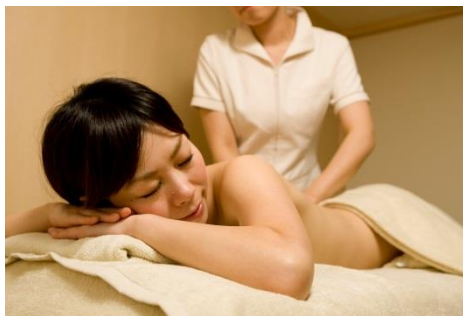
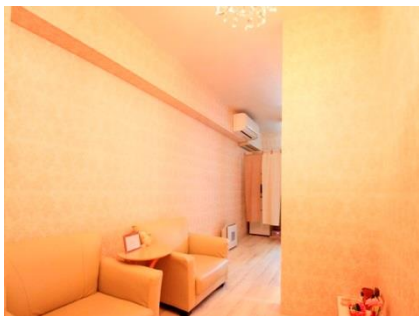


洋室：36室 38平米／定員2～5名 <1泊2食>¥30,000～



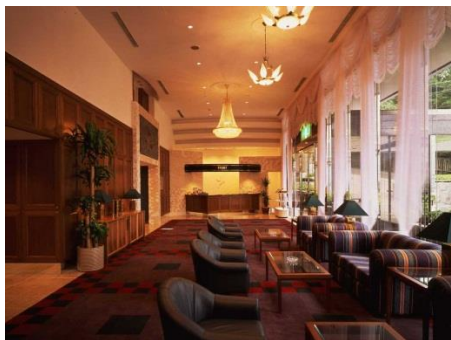
\*上記宿泊料金は1名様のと別価格です。(1室2名様の場合)

### 【エステサロン 姫しゃら】



『姫しゃら』とは山地に生息する椿を小型にした樹木です。6月～8月頃に、白くかわいい小さな花を咲かせ木肌の美しさが樹木でNo.1な事で知られています。『施術を受けられた皆様のお肌と心を“美しく”そして“ツルツル”に癒して差しあげたい』そんな思いから、サロンの名前を『姫しゃら』と命名させていただきました。

### 【ロビー】



ロビーにはフリードリンクバーをご用意しています。コーヒー・お茶を無料でご利用いただけます。またお土産コーナーも充実しています。もちろん箱根の伝統工芸『寄木細工』もございます。

### 【カラオケ】



みんなで楽しめるカラオケルームを2室をご用意しております。  
温泉も愉しんで創作会席に舌鼓をしたそのあとは、流行りの曲や懐メロを熱唱して盛り上がるひと時をお過ごし下さい。

### ■メルヴェール箱根強羅概要



女性にやさしい温泉リゾート「メルヴェール箱根強羅」

〒250-0408 神奈川県足柄下郡箱根町強羅 1300-70

全55室 TEL：0570-783-144

主な館内設備：日本料理レストラン、カラオケルーム、宴会場、大浴場（天然温泉・サウナ付き）、エステサロン

■公式サイト：<http://www.merveille-hakone.jp/>



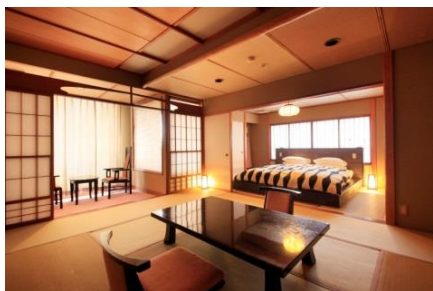
## 【IRORI ダイニング ゆとりろ西伊豆】詳細

### ●～癒しの空間～

#### 部屋タイプ

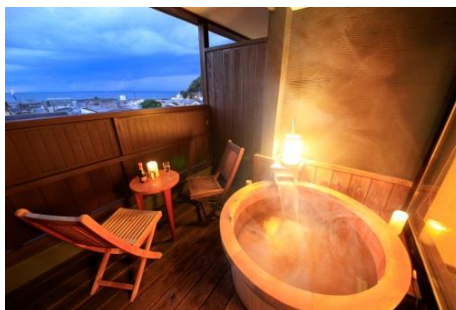
##### ◆最上階露天風呂付き特別室(71 平米、定員 6 名) : 3 室

(1 泊 2 食付き) ¥21,600～



##### ◆露天付きツインベッド客室(43 平米、定員 3 名) : 6 室

(1 泊 2 食付き) ¥19,440～



##### ◆露天付和室 (33 平米、定員 3 名) : 12 室

(1 泊 2 食付き) ¥18,360～



##### ◆次の間付き和室(65 平米、定員 6 名) : 5 室

(1 泊 2 食付き) ¥15,120～





◆和室ツインベッド客室(34 平米、定員 3 名) : 8 室

(1 泊 2 食付き) ¥12,960～



和室ツインベッド客室イメージ

【IRORI～いろり～】 ～非日常へと誘う大切なところ～

ロビーに置かれたスタイリッシュな【IRORI～いろり～】には、地下から湧き出る温泉で癒される足湯を完備。旅の疲れを足湯で癒しながらのチェックインには、IRORI で焼かれたマシュマロとウエルカムドリンクでお出迎え。お客様が玄関を入った途端に異空間へと誘ない、ここから非日常が始まる。



【多彩なお風呂】 ～自然の優しさを感じる湯～土肥温泉～

7 種類の多彩なお風呂を完備。全て、源泉かけ流し。優しい湯に抱かれながら心と身体を癒すことができる自慢の湯。

【温泉の泉質】：カルシウム・ナトリウム - 硫酸塩、塩化物温泉（弱アルカリ性）

【一般的適応症】：神経痛、筋肉痛、関節痛、五十肩、運動麻痺、関節のこわばり、うちみ、健康増進

【大浴場】土肥温泉(混合泉)      温泉大浴場：男女各 1      露天風呂：男女各 1



【展望露天風呂】土肥温泉(混合泉) 露天風呂：男女各 1



【貸切露天風呂：遊月】土肥温泉(混合泉) 混浴 1



太平洋が見渡せる最上階に配された貸切露天風呂。時間で変化する空と海の色の違いをゆっくりとお楽しみ下さい。

- ・ご利用料金：お1組様 ¥2,160/45分(税込)
- ・予約制

【ゆとりろ流 IRORI ダイニング】～五感でいただく料理～

ゆとりろ西伊豆が提案する IRORI ダイニングは、各テーブルで、一部食材をお客様ご自身で焼いてお召し上がりいただくお客様参加型の創作和食会席で、西伊豆の新鮮な素材を損なうことなく味わうことができる。前菜に始まりデザートで終わる会席コースには、料理長の技が光る鮮やかで繊細な料理が並び、炭火の香り、目に鮮やかな料理の数々、食材の焼ける音、口に運んだ時の感動・・・まさに五感で感じる創作会席料理を堪能



## 【ゆとりろ西伊豆の Bar】～人が集う～

IRORI ダイニングある、もう一つ大切なコンセプト、それは“人が集う”宿。

囲炉裏とは、もともと人が集う場所として設けられた場所。ゆとりろ西伊豆の Bar では大きなディスプレイを配し、時には映画を、時にはスポーツを、時には J-POP を上映、その脇ではビリヤードやダーツが愉しめたりと・・・お客様が集って笑顔になれる～そんな宿でありたいという願いを込めた場所。



Bar イメージ

## ■ IRORI ダイニング ゆとりろ西伊豆 概要



【住所】〒410-3302 静岡県伊豆市土肥324

【TEL】0570-015-333(予約専用ダイヤル)

【WEB サイト】<http://yutorelo.nishiizu.com>

【客室数】 40 室

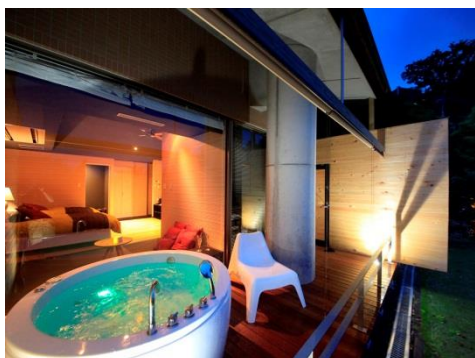
【アクセス】伊豆箱根鉄道 修善寺駅からバスで 50 分



●部屋タイプ

◆露天風呂付き客室(定員4名)：2室 (増室後：3室)

(1泊2食付き) ¥29,160～



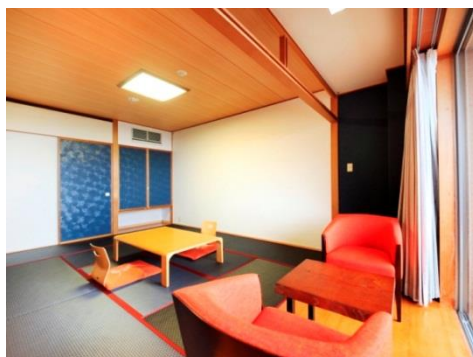
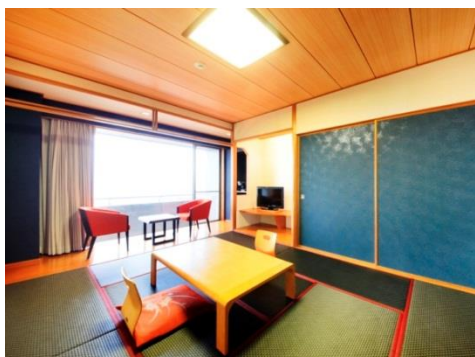
◆和室ツインベッド客室(定員3名)：13室

(1泊2食付き) ¥19,440～



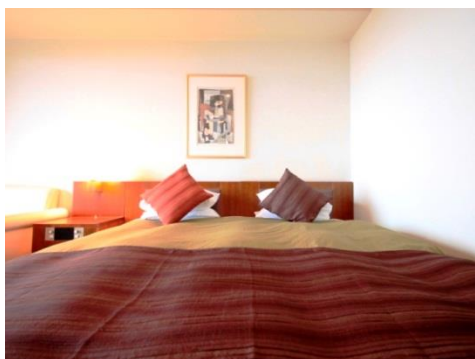
◆和室(定員5名)：5室

(1泊2食付き) ¥18,360～



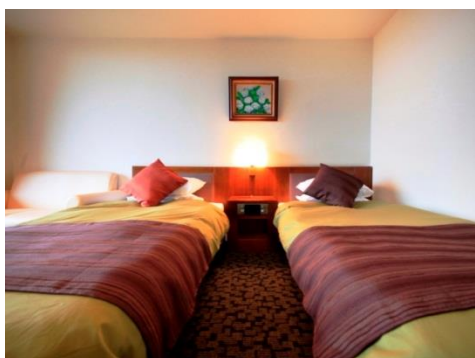
◆洋室キングベッド客室(定員2名): 5室

(1泊2食付き) ¥19,440～



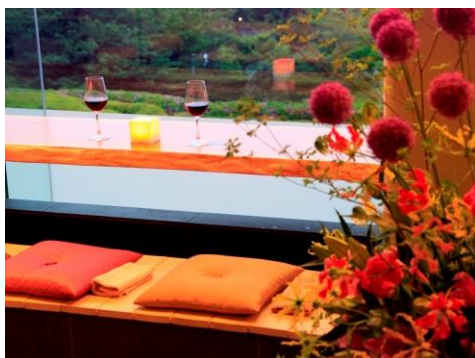
◆洋室ツインベッド客室(定員2名): 4室

(1泊2食付き) ¥18,360～



【足湯カフェは、相模湾を望む絶景のロケーション】

大切なお客様をおもてなしする第一歩のチェックインは、相模湾を望むロビーに配置された足湯カフェ。熱海伊豆山ならではの高台から望むオーシャンビューから始まる寛ぎのひとときを提案。





~美~

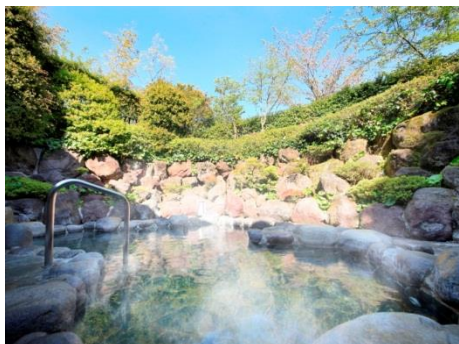
### 【伊豆山温泉】

3大美人の泉質として知られる“硫酸塩泉”の泉質を持つ内湯・露天風呂

### 【大浴場】伊豆山温泉

温泉大浴場：男女各1    露天風呂：男女各1

伊豆山温泉の泉質：カルシウム・ナトリウム硫酸塩泉

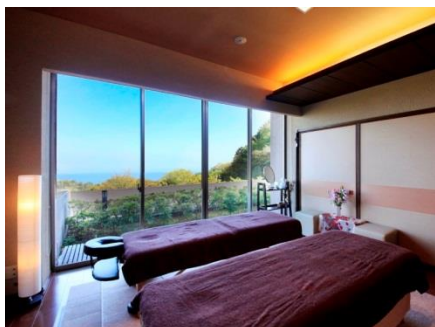


泉質の適応症：きりきず、やけど、慢性皮膚病、動脈硬化症

一般的適応症：神経痛、筋肉痛、五十肩、運動麻痺、関節のこわばり、うちみ、くじき、慢性消化器病、痔症、冷え症、病後回復期、疲労回復、健康増進

### 【エステ】

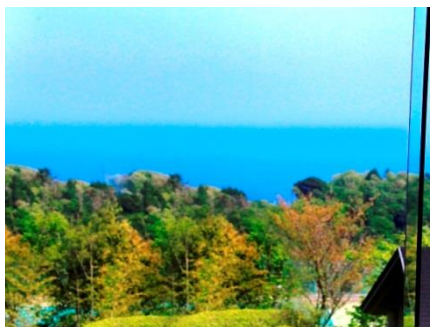
オイルマッサージをメインとして、気軽に受けられるエステを提案。



~彩~

### 【相模湾を望むオーシャンビュー】

ロビーにある足湯カフェから望む相模湾はどの季節でも変わらない色彩を愉しめる。



～食～

### 【五感で愉しむ鉄板会席】

ゆとりろ熱海が提案する新感覚の旅館ステイの代表が、お客様の目の前で調理し、出来立てを提供するライブキッチンスタイル。視覚・嗅覚・味覚・感覚・触覚の“五感”を全て使って愉しむ創作和食をコースで提供。熱海という立地でライブキッチンという新しいスタイルを提案しながら、他の旅館との差別化を図る。



【鉄板会席～極 kiwami～】



【鉄板で調理する牛ステーキ】

### 【ライブキッチン】

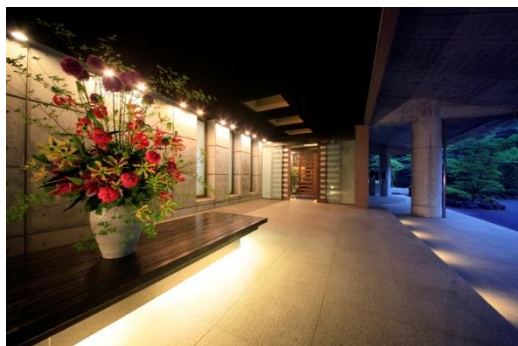
お食事も旅館ステイに重要な位置を占めるイベント。

お客様の目の前で調理される、旬の食材をふんだんに使用した創作会席を提供。

他の旅館との差別化を図る“五感で愉しむ料理”を味わえる。



## ■ ゆとりろ熱海 概要



美・彩・食を愉しむ宿

【住所】 静岡県熱海市伊豆山 1173-534

【TEL】 0557-80-5500

【WEB サイト】 <http://yutorelo-atami.jp/>

【客室数】 29 室(増室後 30 室)

(露天風呂付き特別室、和室ツイン、和室、洋室キングベッド、洋室ツインなど)

【アクセス】 JR 東海道本線熱海駅よりバスで約 25 分





\*\*\*西伊豆ダイニング【西伊豆 今宵】詳細\*\*\*



2015年1月10日にオープンした西伊豆今宵は、2014年4月に箱根強羅にオープンし85%以上の稼働率を誇る【大人の隠れ家 箱根別邸 今宵】の姉妹館。【箱根別邸 今宵】の大人の隠れ家としてのテストを踏襲しながら、駿河湾に沈む美しい落日と富士を望む恵まれたロケーションのもと、露天付き客室、半露天付き客室、次の間付き客室など、数寄屋造りの和を基調とした多彩な和室が全25室。西伊豆の旅館では珍しい新感覚の和食【西伊豆ダイニング】を提案し、西伊豆の数ある旅館の中で、新感覚の旅館として差別化を図っている。

●部屋タイプ

◆露天付き客室(定員4名): 3室

(1泊2食付き) ¥21,000～



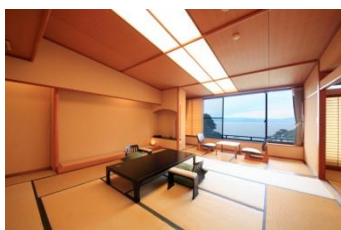
◆半露天付き客室(定員4名): 11室

(1泊2食付き): ¥17,000～



◆次の間付き客室(定員9名): 8室

(1泊2食付き) ¥15,000～



◆和室(定員4名): 3室

(1泊2食付き): ¥13,000～



\*上記宿泊料金は1名様分の税別価格です。

### 【ラウンジは、駿河湾を望む絶景のロケーション】

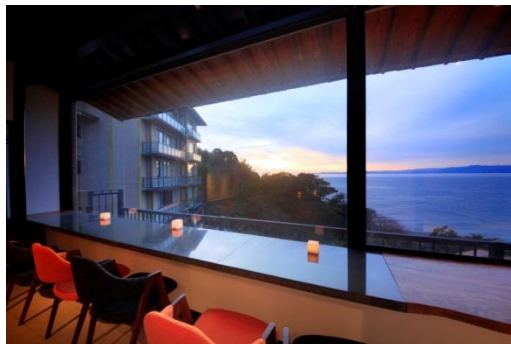
駿河湾に沈む夕日に圧倒される絶好のロケーションに配置されたラウンジは、西伊豆ならではの“落日の瞬間”の紅色が映える今宵流の洗練されたデザインを提案。大切な方やお友達と夜遅くまで語らいたくなる空間を提供する。



【ロビー】



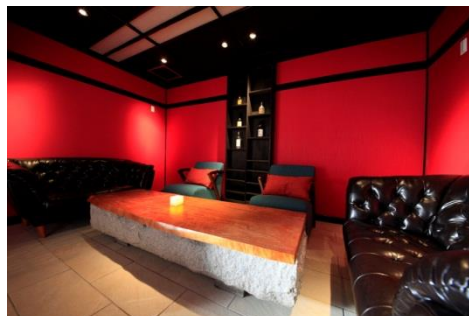
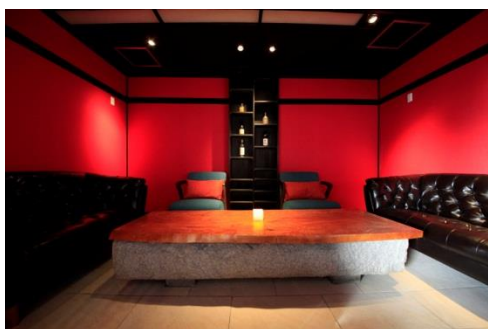
【ロビーからの落日】



### 【洗練された空間を演出】

西伊豆今宵のこだわりは、喫煙スペースまでもスタイリッシュに・・・

シガーやたばこも洗練された空間の中で、他のお客様にご迷惑をかけることなく愉しめる提案。



【喫煙スペースもお洒落に演出】



### 【西伊豆ダイニング】

西伊豆今宵が提案する新感覚の旅館スティーの代表が、西伊豆ダイニングという、西伊豆の恵みの食材を余すところなく使ったオリジナルの創作和食をコースで提供。西伊豆ダイニングという新しいスタイルの料理を提案しながら、他の旅館との差別化を図る。

素材にこだわり、日本ならではの四季を表現した繊細で料理人こだわりの美しさで演出  
料理人こだわりの美しさで演出。



【西伊豆ダイニング~今宵の宴~】



【愛鷹牛ポワレ添え野菜】

### 【お食事処】

西伊豆ダイニングには、お食事処も重要な位置を占める空間。

お客様のプライベートを守るスペースを確保。西伊豆ダイニングの創作和食が、ゆっくりとご堪能いただける空間をご用意・・・その空間があるからこそ叶う今宵流【西伊豆ダイニング】



### 【今宵ワインサーバー】



8種類のワインが最適な温度と状態で保管された今宵ワインサーバー。ティスティングからフルグラスまで、好きなワインをお好きな量でお楽しみいただけるよう、こだわりのワインサーバーをご用意。

このこだわりの今宵流。お客様を飽きさせない旅館での過ごし方の新提案。またウィスキーやリキュールなどもラウンジで無料提供など、旅慣れた大人がゆっくりと滞在できる環境作りを大切にしている

### 【大浴場】 戸田温泉



温泉大浴場：男女各 1

露天風呂：男女各 1

貸切露天：混浴 1（無料）

戸田温泉の泉質：ナトリウム・カルシウム-硫酸塩温泉

（低張性・アルカリ性・高温泉） 加熱・循環併用式

大浴場からは駿河湾が一望。自然の大きさと美しさに言葉を失い、身も心も黄金色に染まる醍醐味を体験。

### 【露天風呂】



### 【貸切露天風呂】



### ■西伊豆 今宵 概要



【西伊豆ダイニング】の創作会席が人気の、旅慣れた大人達が集う新感覚の旅館として上質な空間を提供している。

〒410-3402 静岡県沼津市戸田 3878-86 全 25 室

TEL：0558-97-5011 ■公式サイト <http://koyoionsen.com/>

主な館内設備：今宵ダイニング、大浴場、共用露天風呂、貸切露天風呂、エノマティックワインサーバー、ウィスキー/リキュール無料（ロビーでの飲酒以外は有料）