

報道関係各位

2016年3月28日(月)

英語ネイティブ講師に聞いた日本人が間違いやすい発音 1位は、実は『ロ』の発音 英語ネイティブ講師の10人に4人が回答

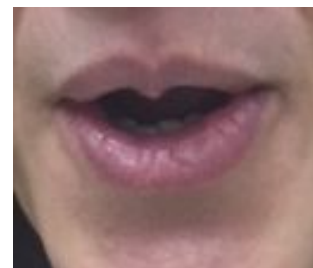
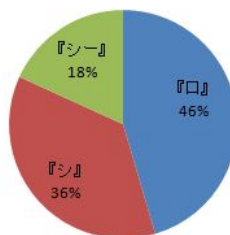
株式会社テンナイン・コミュニケーション（本社：東京都港区 代表取締役 工藤浩美）は英語ネイティブ講師を対象にアンケートを実施しました。
そのアンケートの結果、英語ネイティブ講師が感じる日本人が最も間違いやすい発音は、『ロ』の発音だったことが確認されました。

調査方法：弊社登録の英語ネイティブ講師を対象にアンケート調査
調査エリア：全国 調査対象：男女（年齢不明）
調査期間：2016年3月1日～3月15日

<英語ネイティブ講師に聞いた日本人が間違いやすい発音TOP3（複数回答）>

- 1位【Rock】と【Lock】の『ロ』 46%
- 2位【Think】と【Sink】の『シ』 36%
- 3位【See】と【She】の『シー』 18%

英語ネイティブ講師に聞いた日本人が間違いやすい発音。



ちなみに、RockとLockの『ロ』の発音方法のコツは、実は簡単で「Rを発音する前は、Rの前にUが隠れていると考える」とすぐに解決します。
つまりRockの場合は、弊社では、「ウロック」と発音すると良いと指導しております。

■「シャドースピーキング」とは

1日10分どこでも学習ができる“挫折しない仕組み”を徹底的に追求し、7つの語学力と5つのスキルを一度に獲得できる、学習理論に基づいた“総合的な英語力の向上”を目指した学習メソッドです。

シャドースピーキングの特典には、この様な、よく間違いやすい発音とその発音方法、英単語の例が載っています。

シャドースピーキング <http://shadow-speaking.com/>

■会社概要

会社名：株式会社テンナイン・コミュニケーション
住所：東京都港区虎ノ門4-3-1 城山トラストタワー9F
サイト：<http://www.ten-nine.co.jp/>

設立：2001年7月11日
代表取締役：工藤浩美
事業内容：通訳業務、翻訳業務

<リリースに関するお問合せ>

株式会社テンナイン・コミュニケーション
東京都港区虎ノ門4-3-1 城山トラストタワー9F
TEL：03-3433-1090 FAX：03-3433-1091 E-mail：mail@shadow-speaking.com