

新しいお酒の遊び方

女性のための 國酒の祭典

第3回 SATO ♥ ZAKE FESTA FOR WOMEN

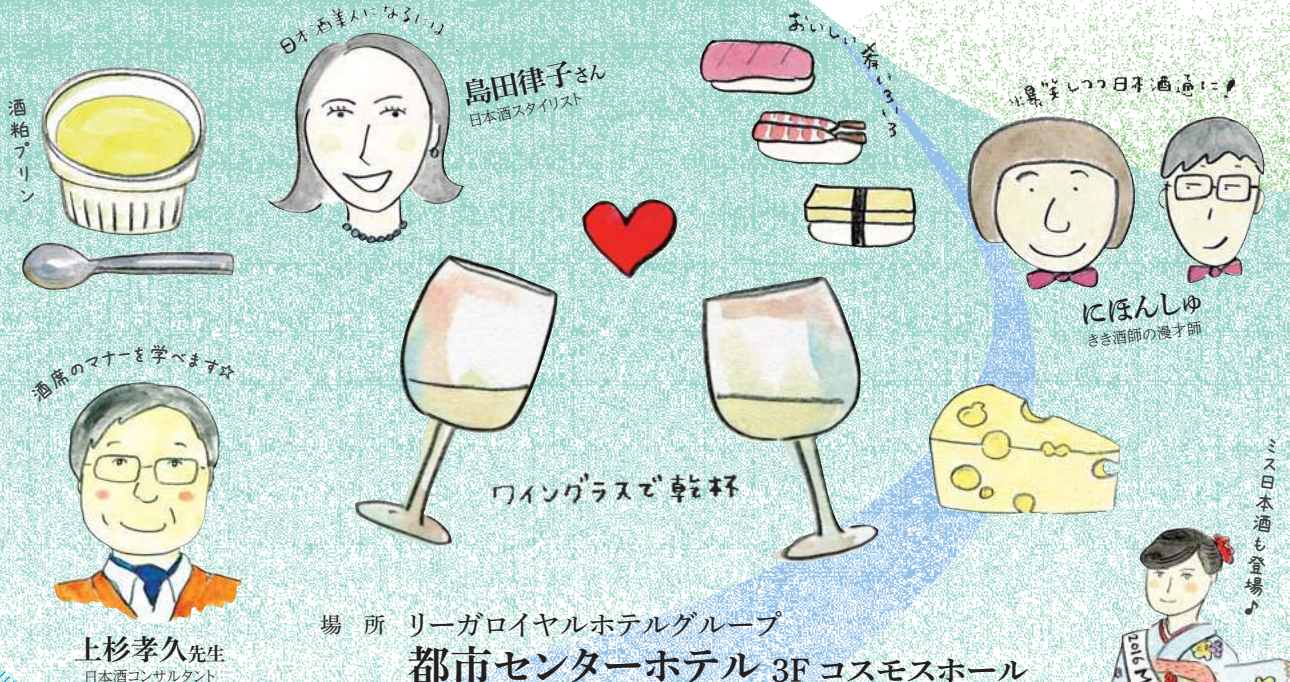
郷酒

フェスタ FOR WOMEN

2016
立夏
RIKKA

2016.5.7 土 第1部 12:30-15:00 女性+女性同伴の男性(ペア) 第2部 16:00-18:30 女性限定

★入場は開始時間の15分前、試飲は開始時間より提供



酒席のマナーを学べます



上杉孝久先生
日本酒コンサルタント

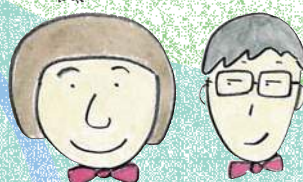
日本酒美人になろう



島田律子さん
日本酒スタイリスト

おいしい肴

日本酒通に



にほんしゅ
きき酒師の慢才師

ワイングラスで乾杯



ミス日本酒も登場



場 所 リーガロイヤルホテルグループ
都市センターホテル 3F コスモスホール
東京都千代田区平河町 2-4-1
地下鉄永田町駅・麹町駅・赤坂見附駅・JR四谷駅の 6ルート

入場料 前売券 3000 円(税込) / 当日券 4000 円(税込)
◎お酒はさき酒し放題! ◎日本酒のおみやげ付き。◎お料理はキャッシュオン。
◎第1部では、女性同伴の男性の方にもご参加頂けます。
ぜひ、ご夫婦、カップル、飲み仲間さまとペアでご参加ください!
◎当日券は前売り分が販売終了の際も若干数をご用意しております。
無くなり次第終了となりますのであらかじめご了承ください。

主 催 日本地酒協同組合 郷酒フェスタ実行委員会
お問い合わせ 郷酒フェスタ実行委員会 info@sakefesta.com Tel.050-5582-6436

詳細&最新情報はWEBで! <http://sakefesta.com>



※1 出店蔵の最新情報はWEBをご覧ください。

裏面にづく



酒蔵との交流が楽しめる

全国から
※1
32歳が
集結!!

おいしく楽しく美しく



EVENT 第2回 郷酒大賞

参加者が選ぶ人気投票!

大賞に輝いたお酒に投票された参加者の中から抽選で郷酒をプレゼント!

近年、日本酒と焼酎は「國酒(こくしゅ)」として海外に輸出され、世界中で愛されるようになってきました。そんななか、今回スポットを当てるのは「郷酒(さとざけ)」。

郷酒とは、酒蔵がある都道府県内および半径100キロ圏内で生産された米と水からつくられたお酒のことです。つくられた土地の歴史、風土、気候に思いを馳せながら、日本酒文化の奥深さを味わえるこの機会をお見逃しなく!

郷酒を愛でる

女性のための國酒の祭典

企画も参加者も女性が主役! 酒粕料理、カラダにも美味しい女性人気メニューと日本酒のリアージュ、パーティーを盛り上げる新しい飲み方、酒席マナー講座……日本酒のお役立ち情報をめいっぱい詰め込んだ2時間半です。もちろん試飲は無制限! この日のために用意した搾りたての新酒も登場します。どうしても参加したい男性は、女性と同伴で参加できる第一部へ。この機会にぜひ大切な女性をお誘いしていらしてください。



参加酒蔵一覧

【国士無双(こくしむそう)】高砂酒造・北海道
【菊乃井(きくのい)】鳴海醸造店・青森県
【廣喜(ひろき)】廣田酒造店・岩手県
【天の戸(あまのと)】浅舞酒造・秋田県
【栄光富士(えいこうふじ)】富士酒造・山形県
【香梅(こうばい)】香坂酒造・山形県
【弥右衛門(やうえもん)】大和川酒造店・福島県
【自然郷(しぜんこう)】外池酒造店・栃木県
【燦爛(さんらん)】近藤酒造・群馬県
【赤城山(あかぎさん)】晴雲酒造・埼玉県
【晴雲(せいうん)】晴雲酒造・埼玉県
【木戸泉(きとゐずみ)】木戸泉酒造・千葉県
【甲子正宗(きのえねまさむね)】飯沼本家・千葉県
【加賀の井(かがのい)】加賀の井酒造・新潟県
【よしと】吉乃友酒造・富山県
【白龍(はくりゅう)】吉田酒造・福井県
【白馬錦(はくばにしき)】薄井商店・長野県
【初日の出(はつひので)】羽田酒造・京都府
【鳳鳴(ほうめい)】鳳鳴酒造・兵庫県
【福寿(ふくじゅ)】神戸酒心館・兵庫県
【梅乃宿(うめのやど)】梅乃宿酒造・奈良県
【蒼斗七星(そうとしちせい)】青砥酒造・島根県
【酒筋(さけひとすじ)】利守酒造・岡山県
【瑞冠(すいかん)】山岡酒造・広島県
【雁木(がんぎ)】八百新酒造・山口県
【鳴門鯛(なるめい)】本家松浦酒造場・徳島県
【酒仙栄光(しゅせんえいこう)】栄光酒造・愛媛県
【媛雛子(ひめばやし)】媛雛子・愛媛県
【豊能梅(とよのうめ)】高木酒造・高知県
【瑞鷹(すいよう)】瑞鷹・熊本県
【八重桜(やえざくら)】古澤醸造・宮崎県
【喜界島(きかいじま)】喜界島酒造・鹿児島県

☆最新の酒蔵情報はWEBをご覧ください。

きき酒ブース
全国から選りすぐりの
32歳が集結!!

150種類のお酒をご用意。
直接造り手の思いや秘話を
聞きながら、お酒を楽しめます。



MC: 島田律子



漫才: にほんしゅ



音楽: 小笠原育美
(ピアノ)



音楽: 赤羽拓真
(パーカッション・和太鼓)



ゲスト: 田中沙百合
(2016 ミス日本酒)



酒粕料理の盛り付け
(参加酒蔵の酒粕を使用)

詳細&最新情報はWEBで!

<http://sakefesta.com>



チケット購入 Peatix、PassMarketからご購入できます。

お問い合わせ 郷酒フェスタ実行委員会
info@sakefesta.com Tel.050-5582-6436

主催 日本地酒協同組合 郷酒フェスタ実行委員会



リーガロイヤルホテルグループ 都市センターホテル

有楽町線・半蔵門線・南北線「永田町駅」から
4番・5番出口より徒歩4分、
9b番出口より徒歩3分。
有楽町線「麹町駅」から
1番出口より徒歩4分。
丸の内線・銀座線「赤坂見附駅」から
D出口より徒歩8分。
JR中央線「四ツ谷駅」から
麹町出口より徒歩14分。

※1 出店蔵の最新情報はWEBをご覧ください。* 蔵数やイベント内容は変更になる場合がございます。
* お車を運転される方、未成年の方には、ご参加いただけません。* 妊娠中や授乳中の飲酒はご遠慮ください。* 飲み過ぎにはご注意ください。* イベント中のいかなるトラブル、盗難、事故等の責任は一切負いません。