

女性目線で箱根の魅力を再発見！ はこねのもり女子大学『開校2周年記念授業』を開催 『パワースポットで自分を磨く森ヨガ体験 in 箱根九頭龍の森』 2016年4月24日(日) 11:00～15:00

箱根の森をキャンパスにした女性のための学びコミュニティ「はこねのもり女子大学(通称:はこじょ)」は、2016年4月24日(日)、箱根九頭龍の森にて、開校2周年の記念授業『パワースポットで自分を磨く森ヨガ体験 in 箱根九頭龍の森』を開催いたします。

女性たちで箱根の魅力を再発見し、町の活性化を目指す自由大学「はこじょ」

箱根町は2040年までの若年女性人口変化率において、神奈川県内最下位という状況が続いており、将来の女性の人口減少が懸念されています。地元の女性達でなんとか町を活性化したい。そうした思いから2014年、箱根の地で女性が五感を通して、しなやかに生きる知恵を身につけてもらうための自由大学「はこねのもり女子大学」が開校しました。昨年末には箱根山の警戒レベルも1に引き下げられ、観光客の足取りも回復するなか、「はこねのもり女子大学」も多く箱根好き女子たちに支えられ、今月で開校2周年を迎えます。

そこで2周年記念のスペシャル授業として、昨年も大好評であった九頭龍の森の桜の下でのパワースポットヨガレッスンをを行います。当日は、縁結びで有名な九頭龍神社への森林ウォーキング(散策ガイド付き)の他、ヨガの後は芝生の上で、箱根の人気のパン工房「プリンスパン工房」のパンでピクニックランチ、お抹茶を点てながら九頭龍餅をいただく「野あそび茶会」などもご用意しています。箱根名産のお土産も付いた大変お得な特別授業です。



スペシャルランチ&野あそび茶会
お土産付き！



森林ウォーキングの後は九頭龍神社へ参拝。
ヨガの後は「プリンスパン工房」のスペシャルランチや、芝生の上での「野あそび茶会」もご用意しています。

はこね好き女子にも大好評！桜の下でヨガレッスンを開催

これまでの2年間の授業レポートはこちら: <http://hakojo.com/index.php?page=rapports>
授業の様子は一部動画でもご覧いただけます: <https://goo.gl/extjw2>

4月24日(日)開催『パワースポットで自分を磨く森ヨガ体験 in 箱根九頭龍の森』



芦ノ湖も一望できる芝生の上でヨガを行います

開催日時	2016年4月24日(日) 11:00～15:00 (10:30受付開始)
教室(場所)	ザ・プリンス 箱根芦ノ湖 別館ロビー前集合(九頭龍の森で解散) ※雨天の場合は芦ノ湖キャンプ村多目的ホールにて実施いたします。
参加費	はこじょ学生: 3,800円(税込) / 一般: 4,800円(税込) ※スペシャルランチ&箱根名産お土産付き
参加方法	はこじょWEBサイト、または事前電話予約の上現地参加も可 ※参加申込及び学生登録はWEBサイトから(www.hakojo.com)
定員	25名(男性の方も参加女性のパートナーや同伴の方であればご参加いただけます)
主催	一般社団法人はこねのもりコンソーシアムジャパン
後援・協力	箱根ジオパーク推進協議会/ザ・プリンス 箱根芦ノ湖/箱根園 芦ノ湖キャンプ村/昭和女子大学 葉袋ゼミ



【1限目】縁結び♡九頭龍神社本宮まで森林ウォーキング



<先生>

箱根観光ガイド協会 ガイド

安井 由海さん

ご主人に付き合う形ではこねに通い始め、強羅好きが高じて12年前に箱根に移住。ガイドとして活動する一方、登山道補修などの地域ボランティアにも参加。



【2限目】芦ノ湖を望む森ヨガ体験！ ～シダレザクラと湖畔に囲まれた森の中のヨガで心もリセット～



<先生>

ヨガ講師

龍崎紗也加さん

フリーランスインストラクター。上級ヨガ指導者。ヨガの魅力を知り、学びを深めるべく2013年に渡豪し体得。現在はフリーヨガ講師として様々な機会に活動。



【3限目】～芦ノ湖畔・森のピクニックランチ～

「ザ・プリンス 箱根芦ノ湖」の朝食のパンでも有名な箱根で人気のパン工房「プリンスパン工房」さんのパンを使ったピクニックランチをご用意しています。

【4限目】春の野あそび茶会

ランチの後は、芝生の上でお抹茶を点てながら、箱根湯本「福久や」さんの九頭龍餅をお口直しにいただきます。

さらに参加者には、はこじょセレクトの特別お土産をプレゼント！

お土産①「蛸川（たこがわ）温泉『箱根・湖畔の湯』の温泉割引券」

お土産②「寄木柄をあしらった天然木の箸」

お土産③「強羅温泉フェイスパック」

イベントへの参加方法

はこじょ公式WEBサイト (<http://hakojo.com/>) からお申し込みください

はこねのもり女子大学について

「はこねのもり女子大学（はこじょ）」は一般社団法人はこねのもりコンソーシアムジャパンが運営する、体験学習と交流を目的としたコミュニティです。はこねが大好きな女子たちが集い、ともに学び、楽しみながら、はこねの新しい魅力を創出していくことを推進します。

毎月、箱根や東京原宿キャンパスを中心に、五感を通して女性がしなやかに生きる知恵を身につけていただくための、特別カリキュラムを提供しています。

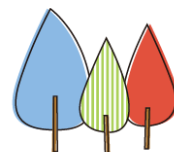
2015年10月からは箱根町と共同で、“未病を治す”プロジェクト『はこじょ森林セラピー®プロジェクト』を展開しています。

SNSでも情報発信中！

Facebook: <http://www.facebook.com/hakonemoridai>

Twitter: https://twitter.com/hakojo_tweets

Instagram: https://www.instagram.com/hakojo_photograph/



はこねのもり女子大学
Hakone Forest For Ladies University Network



SHOWA WOMEN'S UNIVERSITY
昭和女子大学

(左) 昭和女子大学の学生と共同で
2014年2月に発行した「はこじょ手帳」。
2016年秋には第2弾の発行を予定しています。

はこねのもり女子大学 今後の授業開催予定

日時	開催場所	内容
2016年5月22日（日） 11:00～15:00	芦ノ湖西岸～白浜～やすらぎの森	【箱根町主催】はこじょ旅ウォークランIN芦ノ湖&フォレストキッチン

はこねのもり女子大学をサポートする「はこじょ」メンバー



はこじょフォレストキッチン 主宰

鈴木 恵美

箱根町仙石原在住

「大自然の景観を箱根のキャンパスとして、聴く・観る・嗅ぐ・触れる・味わうの五感をフル活動させることができるはこじょの授業。感覚を素直に受け入れ、箱根で磨く五感を生かし、住む人も訪れる人も健康になれる。転地療養の観点からも箱根を活用してみてはいかがでしょうか。はこじょ森林セラピー®プロジェクトのワンバーナークッキング体験では、旬の食材を使い、自然の中で料理を味わうことで免疫力up、未病改善につなげていきます。」（鈴木 恵美より）



はこじょ スタッフ

宮本 真由美

箱根町仙石原在住

「毎日、箱根の樹齢100年以上の木々にかこまれて仕事をしています。箱根は空気が澄んでいて住み心地満点です。」（宮本 真由美より）

はこじょ 学長

天野 湘子

箱根町仙石原出身

大学では外国語と外国文化を専攻したことで日本文化・自分の生まれ故郷にも改めて興味を持つ。

「箱根は県西地域の中でも特に“未病”を治すのに適した場所だと思います。綺麗な空気と水辺の風景、緑のはこねのもりで、健康な身体だけでなく、研ぎ澄まされた心も養えるよう、これからもどんどん面白い企画を作っていければと思います。」（天野 湘子より）



はこじょ東京原宿キャンパス学長

富田 真澄

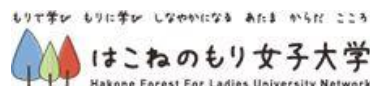
箱根生まれの箱根育ち

大学で文化や地域活性について学び、旅好きということもあり様々な地域に足を運ぶ。知らない土地や人々と関わっていくことで、生まれ育った箱根への想いをより強く抱くようになる。

「はこねの魅力を箱根在住以外の女性にも知っていただき、はこじょが女性の皆様を結ぶ架け橋の場になるような心地よいコミュニティを目指していきたいと思います。」（富田 真澄より）

<組織概要>

団体名	一般社団法人はこねのもりコンソーシアムジャパン
設立	2014年1月14日
住所	〒250-0631 神奈川県足柄下郡箱根町仙石原817
代表理事	木村 容子
URL	http://hakojo.com/



※学校教育法上で定められた正規の大学ではありません。一般社団法人 はこねのもりコンソーシアムジャパンが運営する体験学習と交流を目的としたコミュニティです

【報道関係者からのお問い合わせ先】

はこねのもりコンソーシアムジャパン 担当：猪狩（イカリ）
電話：080-4140-5375 FAX：03-6412-8261 E-MAIL：info@hakojo.com