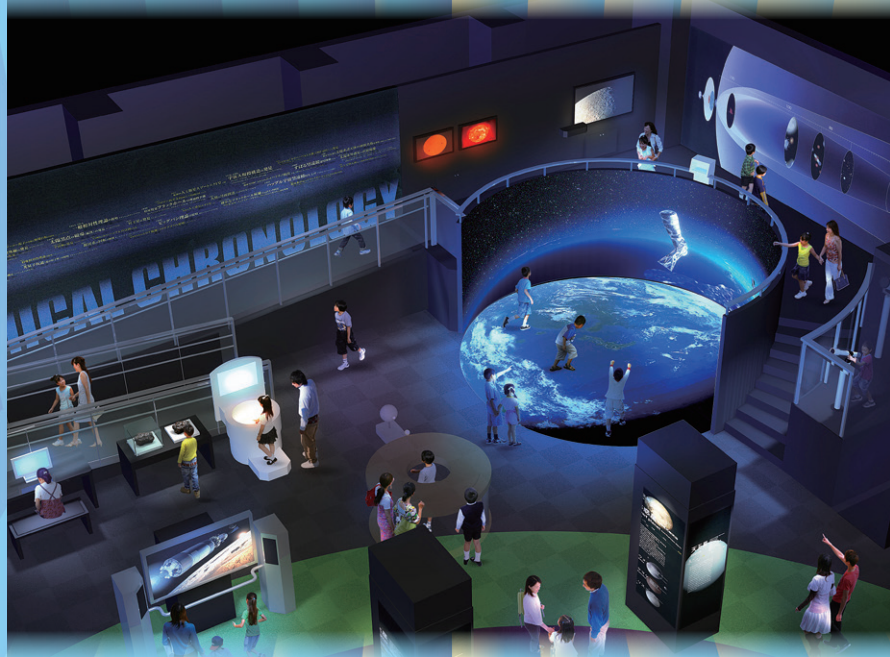




# **GIFU CITY** **岐阜市科学館**

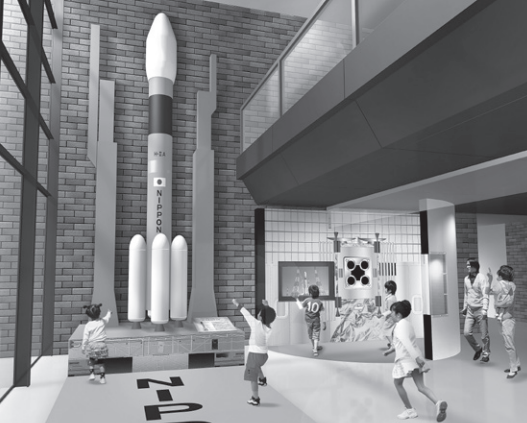
体で実感、心が感動、科学館

**2016.5.1** **SUN**  
リニューアルオープン



■開館時間：午前9時30分から午後5時30分まで（入館受付は5時まで） ■休館日：月曜日（祝日は開館）、祝日直後の平日 ※5月2日(月)は臨時開館  
■観覧料：高校生以上300円（プラネタリウム込みは610円）、3歳～中学生100円（プラネタリウム込みは200円）

〒500-8389 岐阜市本荘3456-41 TEL.058-272-1333 FAX.058-272-1303 テレホンサービス 058-275-2433  
<http://www.city.gifu.lg.jp/8307.htm> E-mail [gcsm00@ccn.aitai.ne.jp](mailto:gcsm00@ccn.aitai.ne.jp)



魅力新たなサイエンスミュージアム

# 2016.5.1 SUN リニューアルオープン

科学する心と想像性を育む  
知的レジャー施設の岐阜市科学館が新しく生まれ変わりました。  
館内に足を踏み入れた瞬間から、  
皆さんを奥深い科学の世界へと誘います。



## ○エントランスホール

●H-IIAロケット(1/10模型) ●フェアリング(実物) 等  
単なるエントランスとしての機能だけではなく、吹き抜けを利用した巨大な展示が来館者を出迎えます。

## ○スーパー理科室

●サイエンスステージ 他

大型のスクリーンや実験装置などを備えたステージを新設。今まで人気があったサイエンスショーをさらに大型にスケールアップした演出で実施します。

## ○第1展示室「自然-ゆたかさ」

●ネイチャースコープ ●ナガラリバー 等

実際の市内の景色を大型のスクリーンに投映し、タブレットをかざして生き物をさがすことができる目玉展示「ネイチャースコープ」や、床面に魚を投映する「ナガラリバー」など、岐阜市の豊かな自然を楽しみながら体験することができます。



## ○第2展示室「現象-おどろき」

●エアバスケット ●光の三原色 等

ボールが浮いたり、音が鳴ったり、直感的に楽しめる装置が大集合。子どもから大人まで体験を通して科学の基礎となる原理・原則を学ぶことができます。

## ○第3展示室「技術-よろこび」

●ジェスチャーインターフェース

●岐阜の科学技術力(大学、企業の協力)

●キッズスペース 等

現在の身の回りの科学技術の紹介はもちろん、未来では当たり前のように存在しているかもしれないワクワクする先進技術も紹介します。さらに小さい子どもが安心して遊べるキッズスペースも併設。デジタルのお絵描きをはじめ創造性を育む展示体験ができます。



## ○第4展示室「地球-つながり」

●地球大図鑑 ●地球をめぐる水の旅 等

大型の地球儀で気象やマグマの動き等を学ぶことができるほか、自分が水になって地球の水の循環を体験できる「地球をめぐる水の旅」など、様々な体験展示があります。

## ○第5展示室「宇宙-ひろがり」

●スペースアイ ●惑星でジャンプ 等

宇宙の壮大なスケールが実感できるように、大型の展示を中心に展開します。目玉は直径5メートルの円形スクリーン「スペースアイ」。投映される宇宙映像を上から見下ろしたり、中に入ってゲームができました。

## ○プラネタリウムロビー

●水道山プラネタリウム装置一部移設 ●君も宇宙飛行士 等  
宇宙飛行士になって記念撮影ができるコーナーなどがあります。プラネタリウムの待ち時間も楽しく過ごすことができます。



App storeで  
「岐阜市科学館  
アプリ」  
リリース!



iOS端末



岐阜市科学館では、この度、岐阜各務野高校と連携し、iPhone向けアプリケーションソフト「岐阜市科学館アプリ」をリリースしました。このアプリをスマートフォンにダウンロードしていただくことで、岐阜市科学館をより楽しむことができます。

## オープニング記念イベント

### スペシャルゲスト サイエンスショーを開催!

コメディアンでマジシャンのナポレオンズや、テレビドラマ「ガリレオ」に出演経験のある北沢善一さんなどのスペシャルゲストを招いて、ひとときユニークなサイエンスショーを開催します。



出演者	タイトル	日時
ナポレオンズ	ナポレオンズの不思議! おもしろ科学マジック	5月1日(日) ①11:30~、②14:00~
善ちゃん(北沢善一さん)	善ちゃんのおもしろ サイエンスショー	5月3日(火・祝) ①11:30~ ②13:30~、③15:00~
NPO法人サイエンス ものづくり塾エジソンの会	科学マジックの不思議な世界	5月4日(水・祝) ①11:30~ ②13:30~、③15:00~
科学者ちきん(北野貴久さん) 科学者すずめ(樋口美保さん)	「科学者ちきんと科学者すずめ」の 科学マジックショー	5月5日(木・祝) ①11:30~ ②13:30~、③15:00~

◎定員  
各回先着  
100人程度

◎参加費  
入館料のみ  
※岐阜市内の  
中学生以下は  
無料



# 岐阜市科学館

〒500-8389 岐阜市本荘3456-41 TEL.058-272-1333 FAX.058-272-1303 テレホンサービス 058-275-2433  
http://www.city.gifu.lg.jp/8307.htm E-mail gcsm00@ccn.aitai.ne.jp

	区分	プラネタリウム+展示室	展示室
個人	大人 高校生以上	610円	300円
	小人 3歳以上中学生まで	200円	100円
団体 (20名以上)	大人 高校生以上	490円	240円
	小人 3歳以上中学生まで	120円	60円

※岐阜市内中学生以下は無料(特別展を除く)

## アクセス

■名鉄岐阜駅又はJR岐阜駅より  
(岐阜バス) 加野団地線  
市橋行き乗車 科学館前下車  
(約15分)

■JR西岐阜駅から東へ徒歩  
(約15分)



駐車場/大型車9台 小型車76台収容(無料)