



# 地方創生O2Oアプリ さいたま市RPG ローカルディア・クロニクル 概要書



さあ！スマホでさいたま市を冒険しよう！

## 01. プランの概要 Outline

# さいたま市の活性化を目指す 地方創生RPG

Local RPG of SAITAMA City × Smart Phone

日本初

## 02. ゲームイメージ image of Game



カーヤ

みんなの気持ちを無駄にしないで！  
ロビカが死んじゃったら、この国は…！

RPGとは

架空の世界を旅しながら  
モンスターとの戦いを通じて成長し、  
物語が進んでいくゲームです。

特徴

ストーリー性に優れている

## 03. ゲームと郷土理解 Local Understanding

冒険の舞台は「架空のさいたま市」



テーマは「ゲームによる郷土理解」



## 03. ゲームと郷土理解 Local Understanding

例) アイスリバー大神殿

【アイス = Ice = 氷】 + 【リバー = River = 川】



楽しみながら郷土理解を深める

## 04. メインキャラクター Leading Characters



シド = レヴィ  
(さいたま市北区)

ノースノース王国の準兵士の少年。  
偉大なる剣士・ルドの一人息子で、  
亡き父の背中を追いかけて、日々の  
修練に励んでいる。

聖女ルーシェの道案内をしたことで  
大いなる運命の戦いへ身を投じた。

少年らしからぬ強い正義感と責任感  
を持っている。

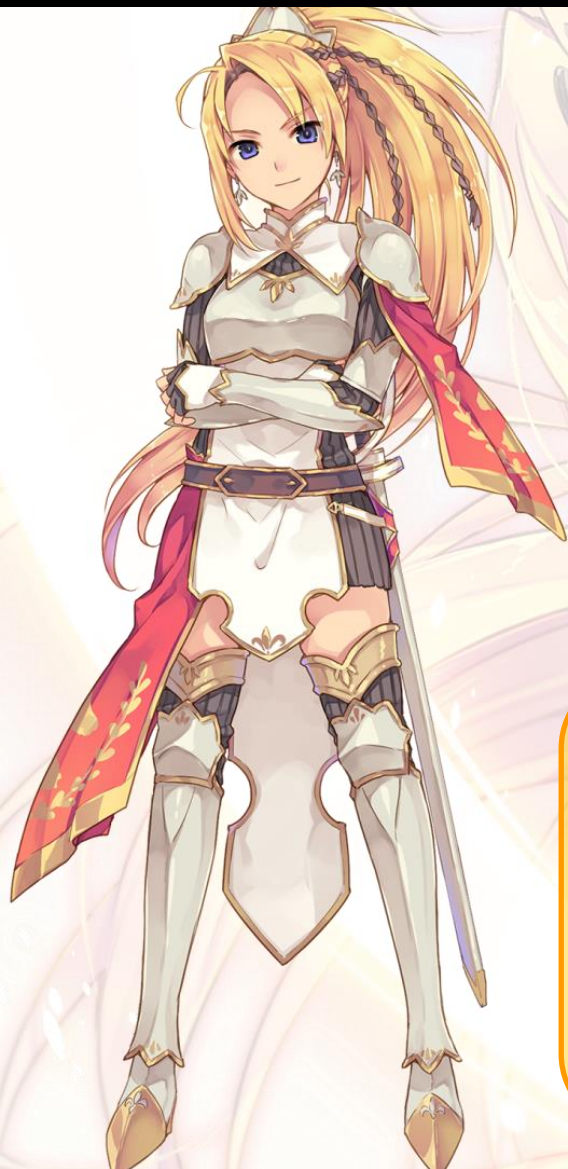


ルーシェ = プリムヴェーラ  
(さいたま市大宮区)

ラージシュライン公国の大神殿で、  
聖霊オサノスに仕える聖なる巫女。  
世界中で起こり始めた異変を調べる  
ために一人で旅に出た。

モンスターたちに命を狙われながら  
も、それに臆することなく使命を全  
うする強い意志と、博愛の心を合わ  
せ持っている。

## 04. メインキャラクター Leading Characters



ディゼ = ノックス  
(さいたま市岩槻区)

ロックゼルコバ王国の勇敢なる騎士。  
幼い王女の近衛兵として活躍する。

その剣技は王国騎士団の中でも群を  
抜いており、王女だけでなく全騎士  
から信頼されている。

厳しさと優しさの両面を備えており、  
常に自分を厳しく律している。



クラック = トルーマン  
(さいたま市桜区)

魔道士の国・プリムローズ王国の大  
魔道士クロウリーの弟。

若き大魔道士の弟として将来を期待  
されていたが、魔法を使うことがで  
きず人々から冷遇されながら育った。

のんびりとした口調の奥で、常に冷  
静に状況を見つめている。

## 04. メインキャラクター Leading Characters



ロビカ = ベル = ザリバ  
(川越市)

アクロース=ザリバ王国の王子。聖域  
ウッドから広がり出した黒い土を  
調査するために、聖女カーヤと共に  
旅に出た。

読書を好み剣術は苦手としていたが、  
カーヤと旅を続ける中で、自らの大  
いなる使命に目覚める。

融通の利かない実直な王族だが、常  
に公正であり、国民に愛されている。



カーヤ = コーヤ  
(さいたま市中央区)

ほぼ全ての魔法と武器を使いこなし、  
たった一人で騎士団を壊滅させると  
いう史上最強の少女。

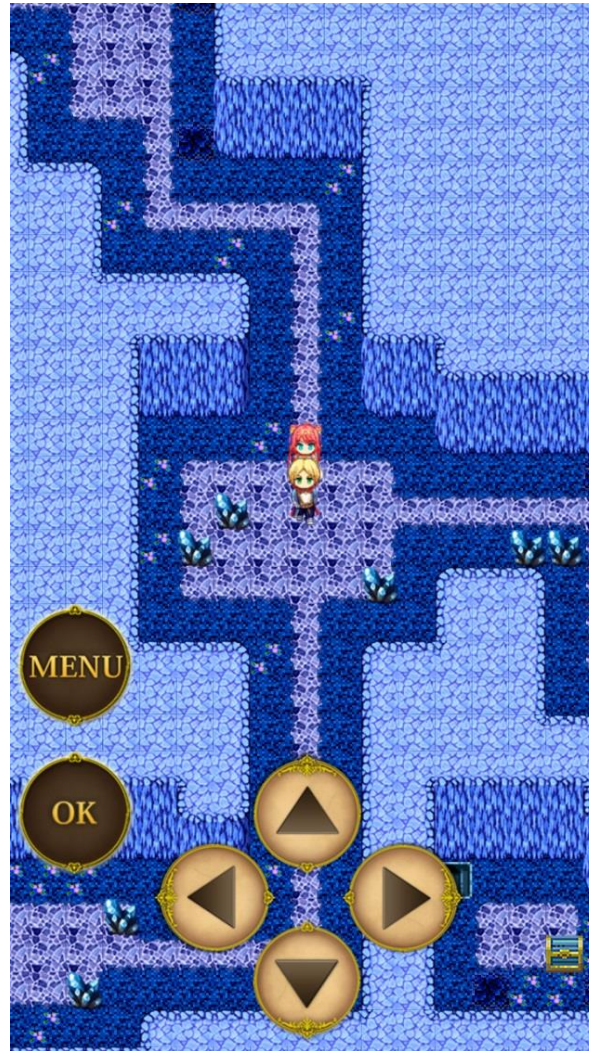
あまりの強さのために男性から敬遠  
されており、世界の危機よりも自分  
の縁結びの方が重大だと言い切る。

ザリバ王国の危機を救うため、ロビ  
カと共に旅だった。

## 05. ゲーム画面 Screenshots



ワールドマップ



ダンジョン



街・城

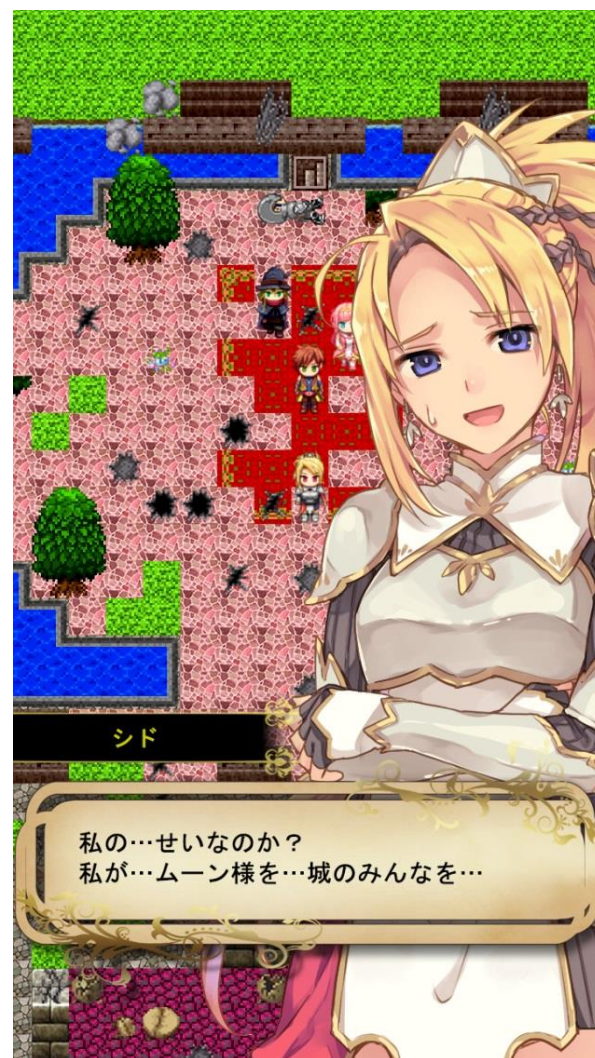
## 05. ゲーム画面 Screenshots



会話イベント①



会話イベント②



会話イベント③

## 05. ゲーム画面 Screenshots



会話イベント①



会話イベント②



会話イベント③

## 06. 地域との結びつき Relation to regional economies

仮想世界（ゲーム）

現実社会



ゲーム内の情報をきっかけに  
現実の施設や店舗へ利用者を誘導して消費を促進

**ONLINE**

情報接触

**TO**

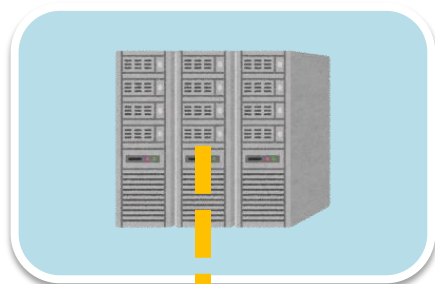
**020**

**OFFLINE**

購買行動

## 07. 訪問の促進 Promotion of the Action in the Real

### ①位置情報(GPS)の利用



- ① GPS通信で位置情報を送信
- ② アプリが訪問を認証



#### <発生する効果>

- ① ゲーム内で強力なアイテムを入手
- ② 店舗での消費、移動による消費
- ③ 施設訪問による郷土理解が深化

# 08. 地域企業・店舗との連携 Cooperation with Region

## ②「くじ引き」と「クーポン」

- A. ゲームでポイントを入手します。
- B. ゲーム内の街でくじ引きをします。
- C. 市内のお店で本当に使えるクーポンを入手できます。



## 08. 地域企業・店舗との連携 Cooperation with Region

地域社会

×



位置情報



クーポン

# 地域経済へ貢献

## 09. インバウンドの意識 Story Anyone can Enjoy

### 市外や海外からの観光を促進する可能性



市民だけが楽しめるストーリー



誰でも楽しめるストーリー

## 10. 事業の目的 Purpose

### 【① 市民に向けて】

市民としての一体感を醸成して郷土愛を育む。

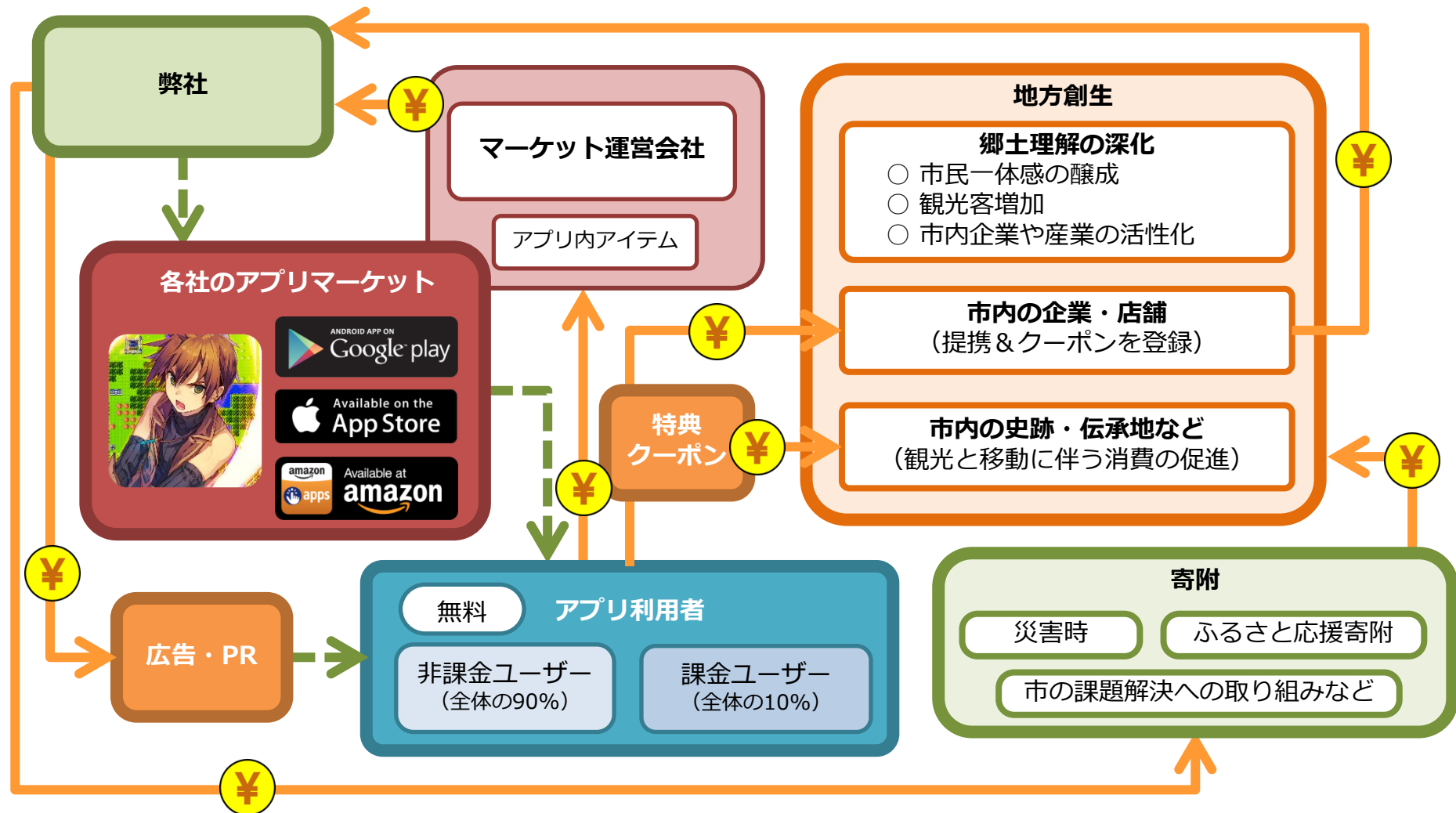
### 【② 地域に向けて】

地域と連携し、地域経済を活性化させる。

### 【③ 市外・海外に向けて】

市の魅力を発信してインバウンドを促進する。

# 11. 事業概念図 Schematic Chart



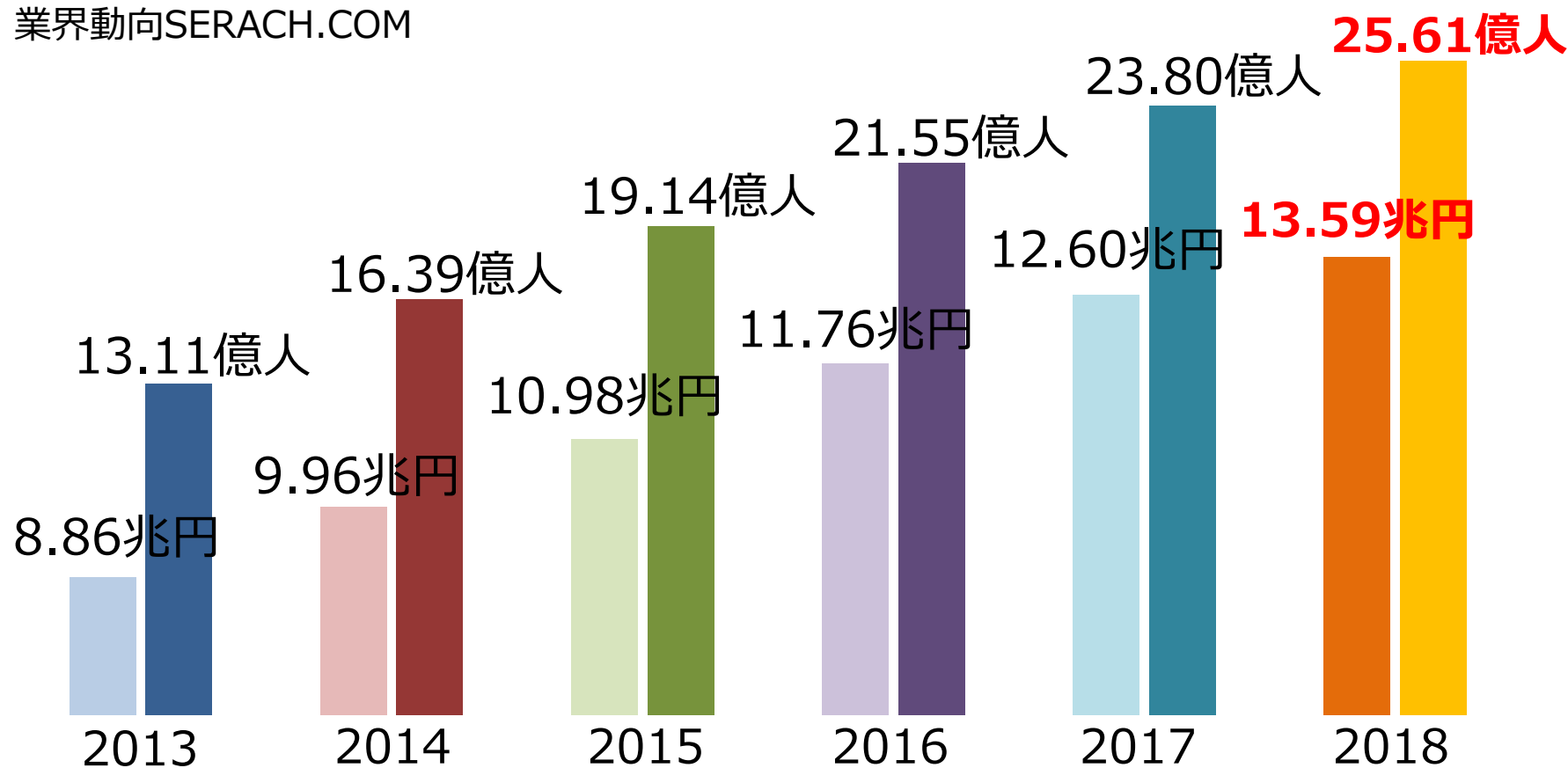
## 12. 市場規模と成長性 Market Scale & Growth

<出典>

市場規模: Newzoo BV. MAY 18 2015 (※1 \$/120円とした概算)

利用人口: eMarketer Inc. DEC 11 2014

引用: 業界動向SERACH.COM



# 13. 競争優位性 Competitive Advantage

## ① 中毒性と課金性について

人気のゲームアプリ  
優越感を重視したシステム

強くなって他人に勝つのが楽しい

- A. 常に利用していないと不安
- B. 課金しないと負けてしまう
- C. 射幸心や希少性をあおる

課金トラブルとゲーム中毒

本プラン  
物語を重視したシステム

競争がなく課金が不要

- A. 完全オフラインゲーム
- B. 過度に課金しなくても楽しめる
- C. 課金上限は1500円

自分のペースで安心して楽しめる

# 13. 競争優位性 Competitive Advantage

## ② 流行性について

人気のゲームアプリ  
ゲーム終了後は何も残らない

今、面白いのが何よりも大事

- A. 爽快感の重視
- B. 物語性が乏しい
- C. 消費した時間に対する後悔

流行のサイクルが激しい

本プラン  
郷土理解

現実社会への架け橋

- A. 教育・学習要素を重視
- B. 小説の読了後のような感動
- C. 所要時間は約30～40時間

10年後も楽しむことができる

# 14. 事業機会 Business Opportunity

## ① 全国的な地方創生の機運

今こそ  
地方  
創生!

まち・ひと・しごと創生  
主役は、地方のチカラです。

画像引用: 政府広報オンライン



## ② クールジャパンによるコンテンツ発信

画像引用: 内閣官房知的財産戦略推進事務局 Japan. Cool Japan.

## ③ ゆるキャラやご当地アニメ等による地域振興の風潮



**政治的・社会的に恵まれた事業機会**

## 16. 着想とゴール Ideas and Goal

郷土への誇りを  
大人から子どもへ

そして次の世代へ

# 18. ゲームに登場する施設・史跡など（一部）

区	現実の名称	ゲーム内での名称	補足
さいたま市北区	さいたま市北区	ノースノース王国	North North(北)としてなぞらえて、冒険が始まる平和な王国として登場します。
	ステラモール	ステラバザール	豊富な品揃えを誇る店舗が集まるバザールとして登場します。
	盆栽町	テーブルフォレスト	Table(盆) + Forest(森 = 栽)としてなぞらえ、街として登場します。
さいたま市大宮区	さいたま市大宮区	ラージシュライン公国	Large(大) + Shrine(宮)としてなぞらえて、大神殿のある聖なる公国として登場します。
	氷川神社	アイスリバー大神殿	Ice(氷) + River(川)としてなぞらえ、大聖霊オサノス(素戔鳴尊)を祀る神殿として登場します。
	ソニックシティ	シノスの塔	SONICを逆に読み、CINOS(シノス)としてなぞらえて、聖なる塔として登場します。
	安達が原の鬼婆	ブラックゴ布林	大宮に伝わる鬼婆伝説になぞらえて、強力な中ボスとして登場します。
さいたま市緑区	さいたま市緑区	グリーンナリー王国	Greenery(緑樹)にあふれる森の国として登場します。
	イオンモール浦和美園	ミソノバザール	豊富な品揃えを誇る店舗が集まるバザールとして登場します。
	埼玉スタジアム2002	コロッセオ2002	世界中の剣士が集う、剣闘大会の会場として登場します。
さいたま市桜区	さいたま市桜区	プリムローズ王国	区の花サクラソウ(Primrose)になぞらえて、魔法力にあふれる王国として登場します。
	秋ヶ瀬公園	オータムシャロウ遊戯場	数当てやトランプなどのゲームを楽しむ遊戯場として登場します。
	埼玉大学	魔法陣	プリムローズ王国(桜区)の大魔道士クロウリーが、魔法の研究をしている施設として登場します。
さいたま市南区	さいたま市南区	サウスワード共和国	South(南) + Ward(区)として、人々が生き生きと自由な意思をもつ共和国として登場します。
	武蔵浦和駅	ロクサンシの街	6(む)、3(さ)、4(し)になぞらえて、サウスワード共和国の中心街として登場します。
さいたま市岩槻区	さいたま市岩槻区	ロックゼルコバ王国	Rock(岩) + Zelkova(槻)と、かつての岩槻藩になぞらえて、勇敢な騎士の国として登場します。
	岩槻城落城伝説	ロックゼルコバ城落城	岩槻城へ危機を伝えようとした八幡様が、浅瀬を通っているのを見られたために落城した伝説。
	久伊豆神社	ディゼ	主人公の一人・騎士ディゼは、久伊豆神社の「豆」にあやかり、(豆 = 大豆 = Dize)名づけました。
さいたま市見沼区	さいたま市見沼区	ルックスワンプ王国	Look(見) + Swanp(沼)としてなぞらえ、水竜に守られる水の王国として登場します。
	見沼の竜神伝説	水竜のほこら	中山神社の大己貴命と見沼の竜神伝説を括り、見沼を守る水竜として登場します。
さいたま市浦和区	さいたま市浦和区	ベイカーム王国	bay(浦) + Calm(和やか)になぞらえ、大図書館をほこる学者の街として登場します。
	中央図書館	大図書館	多くの蔵書を誇る世界最大の図書館として登場します。
	駒場競技場	ホースブレースの塔	固い氷を溶かすためのアイテム「灼熱のレッドダイヤ」が隠された、塔のダンジョンとして登場します。
さいたま市西区	さいたま市西区	リバーズウェスト王国	荒川に隣接する西方の国として、広大な農地や自然にあふれた王国として登場します。
	慈眼寺	ビクーニのほこら	慈眼寺に残る八百比丘尼伝説になぞらえて、『ビクーニ』という女性が住むほこらとして登場します。
さいたま市中央区	指扇駅	フィンガファン	アクロース・ザリバ王国(川越市)へ繋がるザリバライン(川越線)を利用する施設として登場します。
	さいたま市中央区	セントラルワード王国	物語の重要なカギを握り、謎につつまれた冒険の最終目的地として登場します。
川越市	川越市	アクロース・ザリバ王国	Across(越) + the + River(川)になぞらえて、過去と現在と未来が調和する伝説の王国。
	川越氷川神社	ザリバ大神殿	ザリバ王国の鎮守大神殿として登場し、聖女カーヤとロビカ王子の出会いの場所として登場します。
	縁結び石	縁結び玉	聖女カーヤが欲しが、大人気の縁結びのお守りとして登場します。
	出世稲荷神社	ディナーリ碑	De + イナーリ(稲荷)になぞらえて、主人公たちを助け、夢でお告げを与える存在として登場します。
	クレアモール	クレアバザール	豊富な品揃えを誇る店舗が集まるバザール。300年前は「サンバザール」として登場します。
	堀之内のうらなし道	インナーモートの迷い森	民話「堀之内の迷い道(うらなし道)」になぞらえて、入り組んだ森のダンジョンとして登場します。
	不老川伝説	不老川の風習	年越の時期に川の水がなくなった際に、橋の下で夜を明かすと年を取らなくてすむという伝説が登場します。
	尾崎神社	封印の祭壇	大聖霊オサノス(素戔鳴尊)と聖母霊クシナーダ(奇稻田命)を祀る魔法を封印した祭壇。

# 19. 連絡先

(有)井桁屋／高久田洋平

takakuda@igetaya.name  
048-783-3236 090-4845-9906

<http://www.igetaya.info/>