

2016 年 5 月 26 日  
株式会社メドレー

## 2016 年 4 月 医療介護 15 職種の平均月給・時給調査を発表 地域別、給与レンジなど、詳細情報も同時に公開

株式会社メドレー（本社：東京都港区、代表取締役社長：瀧口 浩平、代表取締役医師：豊田 剛一郎）が運営する医療介護求人サイト「ジョブメドレー」は、医療介護系 15 職種について、平均月給・時給をまとめました。2016 年 4 月の結果をお知らせします。

※本調査は、ジョブメドレーおよびハローワークに掲載された求人情報をもとに、雇用形態別の募集時平均賃金を集計したものです。（集計対象件数：326,849 件）

ジョブメドレー 2016年4月 平均賃金調査（全国）

業種	職種	平均月収（常勤）	平均時給（非常勤）
医科	看護師（准看護師除く）	¥247,403	¥1,488
	薬剤師	¥353,181	¥2,181
リハビリ・代替医療	理学療法士	¥252,942	¥1,660
	作業療法士	¥249,984	¥1,657
	言語聴覚士	¥250,147	¥1,683
	柔道整復師	¥246,740	¥1,300
	鍼灸師	¥245,063	¥1,135
	あん摩マッサージ指圧師	¥243,449	¥1,341
	歯科医師	¥567,889	¥3,437
歯科	歯科衛生士	¥228,782	¥1,333
	歯科技工士	¥242,138	¥1,086
介護福祉	ケアマネジャー	¥234,623	¥1,284
	生活相談員	¥210,700	¥1,100
	介護職/ヘルパー	¥190,961	¥1,065
	保育士	¥187,624	¥993

### ■概要 - 月給・時給ともに、「保育士」が最も低い結果に

平均月給では、「歯科医師」が 56.8 万円で最も高く、次いで「薬剤師」（35.3 万円）、「理学療法士」（25.3 万円）となりました。医科やリハビリ・代替医療、歯科の多くの職種で平均月収は 22～25 万円前後で、ほぼ横並びとなっています。一方、介護福祉では、ケアマネジャーを除く 3 職種で 20 万円前後の水準となりました。

平均時給では、「歯科医師」が 3,437 円で最も高く、次いで「薬剤師」（2,181 円）、「言語聴覚士」（1,683 円）となりました。月給・時給ともに、全職種中「保育士」（月給 18.8 万円、時給 993 円）が最も低い結果となっています。

### ■解説 - 訪問リハビリの需要増で、リハビリ系職種は時給上昇傾向 介護系は給与以外の採用工夫を重視

平均賃金結果からは、背景にある各職種の市場動向が伺えます。例えば時給をみると、リハビリ系職種である「理学療法士」「作業療法士」「言語聴覚士」は、他と比べて時給が高い傾向にあることが分かります。これは高齢化に伴い訪問リハビリの需要が増えたことで、比較的時給の高い、訪問事業所の求人が増えていることが影響しています。

介護福祉系では、少子高齢化により求人数は増加傾向にあるものの、時給増の動きは見られません。介護福祉職では、これ以上の時給引き上げが難しい事業所も少なくなく、シフトを柔軟にしたり、資格取得支援を充実したりと、給与以外での人員確保の動きが多く見られるようになっています。

（株式会社メドレー 代表取締役医師 豊田 剛一郎）

※地域別、給与レンジ、ジョブメドレーとハローワークの平均賃金比較など、詳細データは 2 ページ目以降をご覧ください。

【この件に関するお問い合わせ先】  
株式会社メドレー 広報担当  
E-mail: [pr@medley.jp](mailto:pr@medley.jp) TEL: 03-4520-9823

**■地域別 – 東京都が高いものの、「薬剤師」「歯科医師」はエリアによる給与差は見られず**

地域別にみると、ほとんどの職種で東京都が高い傾向にあります。しかし「薬剤師」「歯科医師」では東京都以外の地域の平均値が高く、エリアの違いによる給与差がほとんど見られません。

月給・時給の差をみると、「薬剤師」（中国エリア）、「あん摩マッサージ指圧師」（甲信越エリア）では、月給は平均より低く、時給は平均より高い結果となっています。この背景として、求職者が時給形態で働きたいニーズが高く、非常勤ながら、常勤の従事者の業務範囲を補う働き方をしていると考えられます。

看護師（准看除く）			言語聴覚士			歯科医師			生活相談員		
	月給	時給		月給	時給		月給	時給		月給	時給
全国	¥247,403	¥1,488	全国	¥250,147	¥1,683	全国	¥567,889	¥3,437	全国	¥210,700	¥1,100
北海道	¥239,407	¥1,338	北海道	¥241,552	¥1,370	北海道	¥527,427	¥3,116	北海道	¥198,980	¥1,086
東北	¥227,669	¥1,296	東北	¥230,454	¥1,441	東北	¥602,958	¥4,827	東北	¥193,252	¥1,089
関東（東京都以外）	¥268,958	¥1,638	関東（東京都以外）	¥258,782	¥1,734	関東（東京都以外）	¥603,654	¥3,263	関東（東京都以外）	¥218,870	¥1,078
東京都	¥294,429	¥1,819	東京都	¥282,170	¥1,768	東京都	¥583,618	¥3,367	東京都	¥233,173	¥1,148
甲信越	¥243,723	¥1,394	甲信越	¥229,322	¥1,397	甲信越	¥519,851	¥2,632	甲信越	¥200,674	¥1,189
東海	¥259,113	¥1,486	東海	¥246,274	¥1,549	東海	¥507,599	¥3,368	東海	¥212,352	¥1,078
北陸	¥242,548	¥1,374	北陸	¥238,842	¥1,517	北陸	¥602,174	¥2,583	北陸	¥198,226	¥1,177
近畿	¥263,059	¥1,624	近畿	¥258,195	¥2,007	近畿	¥597,511	¥3,671	近畿	¥215,215	¥1,125
中国	¥230,104	¥1,289	中国	¥234,569	¥1,425	中国	¥556,934	¥3,085	中国	¥194,041	¥1,081
四国	¥223,496	¥1,303	四国	¥242,164	¥1,375	四国	¥628,061	¥3,424	四国	¥187,554	¥1,170
九州沖縄	¥211,989	¥1,210	九州沖縄	¥225,662	¥1,477	九州沖縄	¥443,432	¥3,080	九州沖縄	¥190,616	¥999

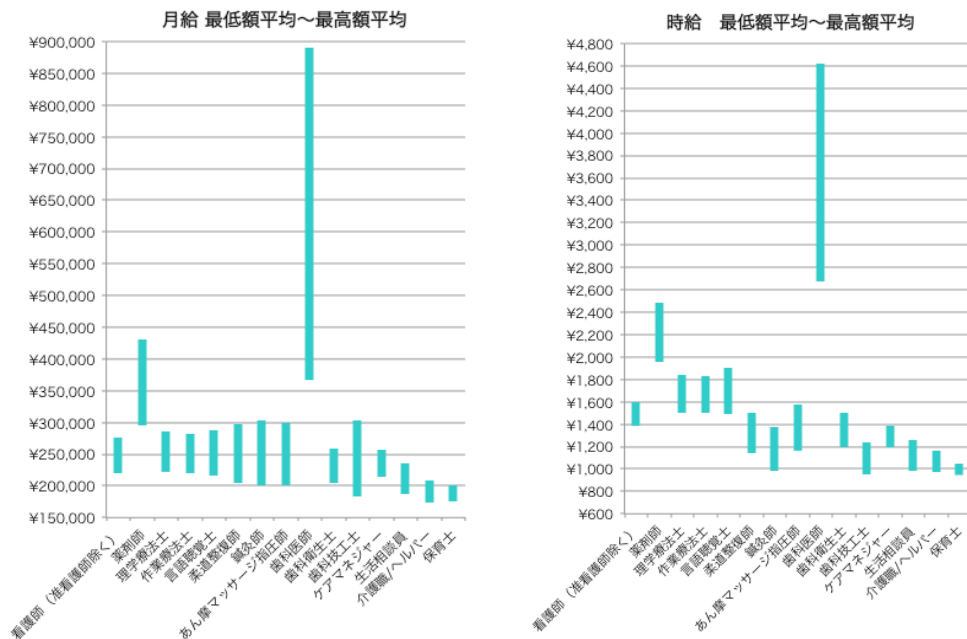
薬剤師			柔道整復師			歯科衛生士			介護士		
	月給	時給		月給	時給		月給	時給		月給	時給
全国	¥353,181	¥2,181	全国	¥246,740	¥1,300	全国	¥228,782	¥1,333	全国	¥190,961	¥1,065
北海道	¥330,891	¥2,149	北海道	¥221,290	¥1,225	北海道	¥202,889	¥1,144	北海道	¥167,690	¥944
東北	¥366,962	¥2,265	東北	¥215,107	¥1,265	東北	¥205,440	¥1,226	東北	¥170,379	¥976
関東（東京都以外）	¥335,106	¥2,157	関東（東京都以外）	¥260,692	¥1,327	関東（東京都以外）	¥244,684	¥1,418	関東（東京都以外）	¥204,006	¥1,077
東京都	¥366,499	¥2,180	東京都	¥248,487	¥1,259	東京都	¥264,466	¥1,538	東京都	¥223,361	¥1,232
甲信越	¥375,496	¥2,209	甲信越	¥225,506	¥1,415	甲信越	¥216,292	¥1,206	甲信越	¥181,443	¥1,003
東海	¥357,264	¥2,138	東海	¥244,689	¥1,319	東海	¥233,058	¥1,381	東海	¥201,110	¥1,067
北陸	¥355,157	¥2,234	北陸	¥238,854	¥1,377	北陸	¥209,932	¥1,230	北陸	¥187,496	¥1,055
近畿	¥328,247	¥2,113	近畿	¥250,490	¥1,334	近畿	¥246,956	¥1,437	近畿	¥199,830	¥1,106
中国	¥347,374	¥2,285	中国	¥235,094	¥1,243	中国	¥213,412	¥1,236	中国	¥182,189	¥994
四国	¥361,016	¥2,102	四国	¥246,930	¥1,237	四国	¥214,603	¥1,209	四国	¥173,654	¥1,036
九州沖縄	¥380,261	¥2,220	九州沖縄	¥251,812	¥1,121	九州沖縄	¥203,501	¥1,149	九州沖縄	¥168,208	¥973

理学療法士			鍼灸師			歯科技工士			保育士		
	月給	時給		月給	時給		月給	時給		月給	時給
全国	¥252,942	¥1,660	全国	¥245,063	¥1,135	全国	¥242,138	¥1,086	全国	¥187,624	¥993
北海道	¥244,075	¥1,384	北海道	¥214,773	¥1,126	北海道	¥223,569	¥1,188	北海道	¥163,707	¥883
東北	¥229,685	¥1,430	東北	¥228,278	¥971	東北	¥196,977	¥982	東北	¥161,818	¥912
関東（東京都以外）	¥264,839	¥1,712	関東（東京都以外）	¥248,509	¥1,090	関東（東京都以外）	¥274,071	¥1,108	関東（東京都以外）	¥200,631	¥1,041
東京都	¥284,179	¥1,873	東京都	¥242,676	¥1,142	東京都	¥278,416	¥1,246	東京都	¥213,689	¥1,081
甲信越	¥233,694	¥1,414	甲信越	¥243,268	¥1,212	甲信越	¥232,941	¥993	甲信越	¥172,872	¥947
東海	¥249,754	¥1,557	東海	¥244,896	¥1,155	東海	¥232,952	¥1,114	東海	¥189,208	¥981
北陸	¥242,729	¥1,510	北陸	¥224,600	¥1,050	北陸	¥241,824	¥1,167	北陸	¥170,965	¥954
近畿	¥259,737	¥1,802	近畿	¥251,338	¥1,208	近畿	¥254,716	¥1,120	近畿	¥186,501	¥1,005
中国	¥239,478	¥1,455	中国	¥237,239	¥1,072	中国	¥232,448	¥1,035	中国	¥169,193	¥956
四国	¥251,728	¥1,599	四国	¥243,461	¥1,106	四国	¥210,206	¥940	四国	¥168,688	¥935
九州沖縄	¥231,410	¥1,624	九州沖縄	¥242,181	¥1,022	九州沖縄	¥230,500	¥1,077	九州沖縄	¥166,314	¥891

作業療法士			あん摩マッサージ指圧師			ケアマネジャー		
	月給	時給		月給	時給		月給	時給
全国	¥249,984	¥1,657	全国	¥243,449	¥1,341	全国	¥234,623	¥1,284
北海道	¥242,167	¥1,427	北海道	¥224,279	¥1,246	北海道	¥211,255	¥1,136
東北	¥228,616	¥1,484	東北	¥225,611	¥1,259	東北	¥218,441	¥1,189
関東（東京都以外）	¥261,095	¥1,709	関東（東京都以外）	¥251,065	¥1,363	関東（東京都以外）	¥254,285	¥1,380
東京都	¥280,840	¥1,869	東京都	¥245,722	¥1,316	東京都	¥265,649	¥1,404
甲信越	¥231,285	¥1,410	甲信越	¥236,422	¥1,412	甲信越	¥221,900	¥1,291
東海	¥246,349	¥1,543	東海	¥240,393	¥1,325	東海	¥236,552	¥1,293
北陸	¥238,528	¥1,525	北陸	¥244,523	¥1,364	北陸	¥223,865	¥1,243
近畿	¥256,081	¥1,808	近畿	¥245,550	¥1,384	近畿	¥236,802	¥1,288
中国	¥240,688	¥1,453	中国	¥228,616	¥1,306	中国	¥211,703	¥1,128
四国	¥250,599	¥1,600	四国	¥246,750	¥1,281	四国	¥218,425	¥1,174
九州沖縄	¥230,497	¥1,630	九州沖縄	¥254,476	¥1,295	九州沖縄	¥209,543	¥1,098

## ■給与レンジ - 歩合制のある職種で開きが大きく

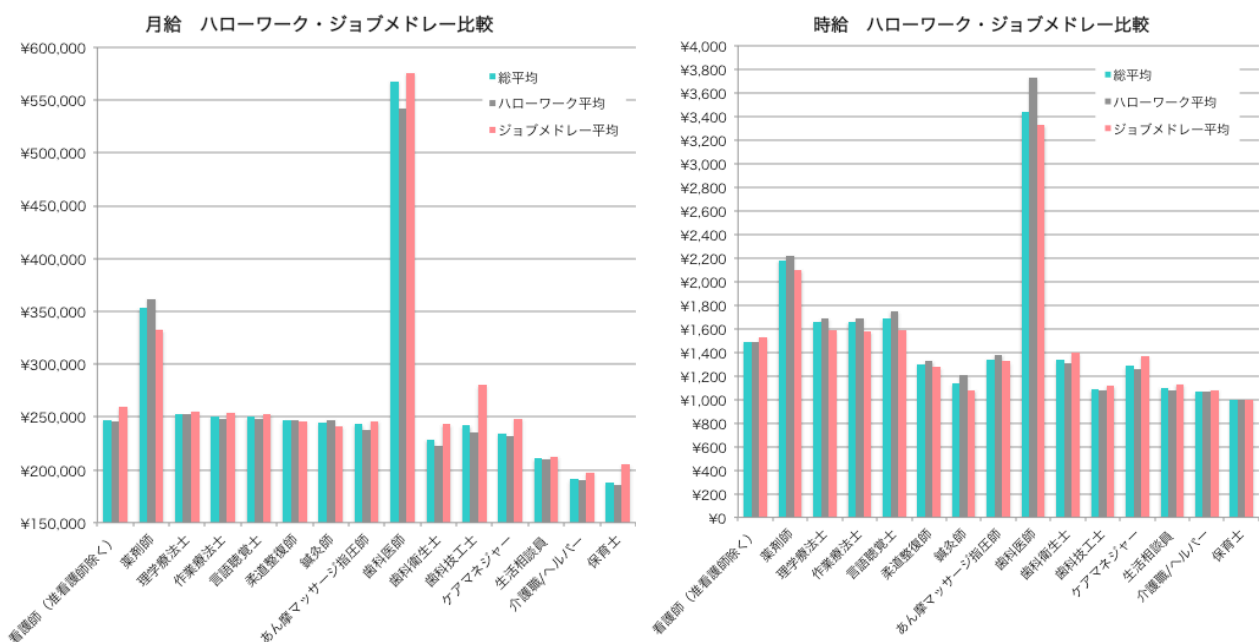
各求人に提示された最低・最高額の平均値を集計した給与レンジをみると、「柔道整復師」「鍼灸師」「あん摩マッサージ指圧師」「歯科医師」「歯科技工士」といった歩合制を取っている職種ほど開きが大きくなる傾向にあることが分かります。



## ■ジョブメドレー・ハローワークの平均賃金比較

ジョブメドレーとハローワーク、それぞれに掲載されている求人を比較すると、月給では多くの職種でジョブメドレーの平均給与が数千円～数万円ほどハローワークを上回る結果となりました。一方、時給では両サービスの間に大きな違いは見られません。

従来ハローワークのみを利用していた事業所が、高いスキルや豊富な経験を持つ人材を求めて、民間の求人サイトを活用し始めるケースは少なくありません。この場合、月給水準を引き上げて求人を掲載することが多く、これがジョブメドレーの平均月給がハローワークより高い一因と考えられます。しかし、未経験を歓迎することも多い非常勤の募集では、掲載媒体問わず同一条件で出すことも多く、時給に差異が見られないようです。



## ■豊田 剛一郎 プロフィール



1984 年生まれ。東京大学医学部卒業。聖隷浜松病院での初期臨床研修、NTT 東日本関東病院脳神経外科での研修を経て、米国の Children's Hospital of Michigan に留学。米国医師免許を取得するとともに小児脳の研究に従事し、初の英語論文が米国学術雑誌の表紙を飾る。2013 年よりマッキンゼー・アンド・カンパニーにて主にヘルスケア業界の企業へのコンサルティングに従事したのち、2015 年に株式会社メドレー共同経営者に就任。

## ■株式会社メドレーについて <http://www.medley.jp/>

メドレーは、エンジニアと医師・医療従事者を含む開発チームを有し、「医療ヘルスケア分野の課題を解決する」というミッションのもと、インターネットサービスを提供しています。現在は、よりよい医療・介護の実現に向けて、以下の 4 つのサービスを展開しています。

## ジョブメドレーについて <https://job-medley.com/>

「ジョブメドレー」は、当社が運営する医療介護分野の求人サイトです。2009 年 11 月にサービスを開始し、現在では、国内最大級である全国約 5 万件の求人情報を掲載しています。キャリアアップ転職はもちろん、資格を持ちながら働いていない女性の復職支援に重点を置き、子育て支援や柔軟な勤務体系を持つ求人の積極的な掲載や電話での復職相談などを行っています。

※求人掲載をご希望の方はこちらをご覧ください

<https://job-medley.com/company/>

## その他、メドレーのサービスラインナップ

- ・医師たちがつくるオンライン病気事典「MEDLEY」 <http://medley.life/>
- ・オンライン通院システム「CLINICS (クリニック)」 <https://clinics.medley.life/>
- ・口コミで探せる介護施設の検索サイト「介護のほんね」 <https://www.kaigonohonne.com/>

## 会社概要

設立：2009 年 6 月 5 日

所在地：東京都港区六本木 7-15-7 新六本木ビル 7F

資本金：9 億 7,350 万円（資本準備金：5 億 7,575 万円含む）

代表取締役社長：瀧口 浩平 代表取締役医師：豊田 剛一郎