

## 累計50万本販売の国産3Dソフト「Shade3D」

新たな機能の追加と機能強化したver.16が新登場！

2016年7月14日（木）新発売

～建築業向けに新機能を搭載、機能強化を行いました～

国産3Dソフトを開発・販売する株式会社Shade3D（本社：東京都台東区、代表：笹渕 正直）は、累計50万本を販売する3D作成ソフト「Shade3D」に新たな機能を追加し、「Shade3D ver.16」として、2016年7月14日（木）に新発売いたします。

「Shade3D」は、3DCGから3Dプリントまで3D制作に幅広く対応する統合型3D作成ソフトです。「Shade3D ver.16」では、建築・製造業向けに新機能を搭載。プロダクト・インテリアデザイン、広告向けのイメージ画像の作成など、業種を問わず幅広い業務分野でご活用いただけるよう機能を強化致しました。

また、今バージョンよりSpace Designer検定試験（主催：一般社団法人コンピュータ教育振興協会）にも対応し、資格も取れるShade3Dへ進化致しました。

Space Designer検定試験の詳細はこちらから <http://www.acsp.jp/sd/>

## Shade 3D ver.16



今道栄治 (株式会社アークハウス)



小永幹夫 (株式会社オナガメガネ)



米谷芳彦 (id.arts)



中田雅章 (株式会社デジタルユニオン)

パッケージ製品をお買い上げの方全員に特典コンテンツを差し上げます。  
詳細はこちらから<https://shade3d.jp/support/v16spcontents.html>

# 主な新機能紹介



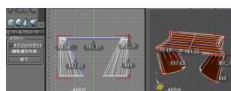
## 【新機能①】切断面表示機能

図面上で形状の切断面を表示することが可能になり、ワイヤーフレームやシェーディング表示での切断面の確認や形状の切断、切断面の抽出などを行えるようになりました。



## 【新機能②】ウォークスルーアシスタント機能

カメラワーク機能が強化され、マウス操作だけでプレゼンテーションなどで使用されるシーン内の移動アニメーションを、ワンクリックで作成することができます。



## 【新機能③】メジャーツール機能

図面上の二点間の距離や角度を計測することができるようになり、より正確なモデリングが可能となりました。

### 国内唯一の3Dソフト「Shade3D」に関して

「Shade3D」は1986年の発売以来、国内外合わせ累計50万本の売上をほこる統合型3D作成ソフトです。ビギナーからプロフェッショナルまで幅広いユーザーに利用いただき、現在19万人にアクティブユーザーとして利用していただいています。フィギュアなどのグラフィックデザインや、建築・インテリア、広告イラストにいたるまで、幅広いユーザーにご利用いただいております。

製品ホームページ：<http://www.shade3d16.jp/>

【特長①】3DCGから3Dプリンター向けデータまで幅広く対応

【特長②】自由度の高いポリゴンモデリング機能

【特長③】緻密なモデリングと高いレンダリング品質



### Shade3D ver.16 製品ラインナップ

グレード	価格（税込）
Shade3D Basic ver.16	10,584円
Shade3D Basic ver.16 ガイドブック付	12,744円
Shade3D Basic ver.16 アカデミック	8,424円
Shade3D Standard ver.16 ガイドブック付	59,400円
Shade3D Standard ver.16 アカデミック	21,600円
Shade3D Professional ver.16	86,400円
Shade3D Professional ver.16 アカデミック	43,200円

## Shade3D ver.16 動作環境

	Windows	Mac OS X
OS	Windows 7/8.1/10 (64ビットのみ)	MAC OS X 10.9/10.10/10.11 (64ビットのみ)
CPU	Intel®Core™2Duo、AMD Athlon 64 X2 以降 ※SSE3搭載必須	Intel®Core™2 Duo 以降
メモリ	4GB以上 (8GB以上を推奨)	
HDD	5GB以上の空き容量	
モニタ	1024x768ピクセル以上を必須 (1024x1024ピクセル以上を推奨)、24ビットカラー以上必須	
対応モデル	記載のハードウェアおよびOSの条件を満たすコンピューター	Mac mini Early 2009 以降、iMac Mid 2007 以降、MacBook Air Late 2010 以降、MacBook Aluminum/MacBook Pro Late 2008 以降、Mac Pro Early 2008 以降
ビデオカード	・動作可能グラフィック環境： Windows7以上のWindowsで動作するグラフィックカード  ・推奨グラフィック環境： ○Ivy Bridge 以降に搭載の Intel HD Graphics –Intel HD Graphics(3rd Gen)、Intel HD Graphics 2500 –Intel HD Graphics 4xxx/5xxx ○NVIDIA GeForce 400 シリーズ以上 ○AMD Radeon Evergreen世代(HD 5xxxx シリーズ)以上	NVIDIA® GeForce® シリーズ 以上、AMD Radeon™ HD シリーズ 以上、Intel® HD Graphics 3000 シリーズ 以上
立体視モニタ	NVIDIA® 3D Vision™、偏光方式3Dモニタ	偏光方式3Dモニタ
その他	※DVD-ROM ドライブ(ダウンロード形式のプログラム提供もあり) ※インターネットに接続できる環境 ※Internet Explorer® 9以上(Windows) ※対応OS は、OSの開発元がサポートする期間内のみ動作を保証します。 ※グラフィックドライバはチップセット製造元から提供されている最新バージョンをお使いください。 ※NVIDIA® 3D VISION™, 3D VISION™ PRO の立体視表示には、別途 3D VISION™ または 3D VISION™ PRO と、OpenGL 3.2 に対応した Quadro® が必要です。(Windows版) ※PoserFusion は Poser 6/7/8/9/10/11 および Poser Pro 2010/2012/2014/11 に対応しています。(Windows版/Mac OS X版) ※32bit版のShade3D ver.16は、提供されません。 ※動作環境はいずれも開発中のものであり、予告なく変更されることがあります。 © 1986-2016 Shade3D Co.,Ltd. All rights reserved.	

### <会社概要>

社名 株式会社Shade3D  
 代表取締役 笹渕 正直  
 所在地 〒111-0053 東京都台東区浅草橋5-5-5 キムラビル4階  
 資本金 105,000,000円  
 設立日 2013年10月2日  
 事業内容 コンピュータソフトウェア製品の企画・開発・販売

### ■関連リンク

「Shade 3D」製品紹介ページ <http://www.shade3d16.jp/>  
 株式会社Shade3D webサイト <https://shade3d.jp/>  
 プレス向け資料はこちらから <https://shade3d.jp/press/>



【本プレスリリースに関する報道関係者からのお問い合わせ先】

株式会社Shade3D

中田 (なかだ)

TEL : 03-4520-6240 FAX : 03-4332-2376

Email : sales@shade3d.co.jp