

インテリックスとインテリックスプロパティが  
新たなグループ共同事業を開始  
プロ向けの撮影・イベントスペース  
【The Birthplace --Creative Dimensions--】  
7月15日(金)青山にオープン！

中古マンション再生流通事業を手掛ける株式会社インテリックスと、当社が保有する物件の建物管理業を行う株式会社インテリックスプロパティ（東京都渋谷区渋谷二丁目 代表取締役 兵頭剛）は、新たなグループ共同事業の第一弾として、東京・青山にプロ向けの撮影・イベントスペース【The Birthplace --Creative Dimensions--】を7/15（金）にオープンします。

賃貸事業において、これまでのように単に場所を提供しておけば、借り手がすぐに見つかる時代は終わりつつあります。特に大型開発が進む昨今の状況において、中古物件は、一層借り手市場となっていくと見られます。

借り手に場所の活用をゆだねるだけでなく、ニーズを生み出す“場”をいかに提供していくかが、これからの時代求められています。

その“場”を生み出すには、ハードとソフト、両方のマッチングが必須です。



6F:Botany

リノベーション事業で培ったノウハウを元に、不動産の立地や規模に応じた付加価値を与えるインテリックス。企画やコンセプトに対応した運営・管理を行うインテリックスプロパティ。

単純賃貸ではなく「リノベーション賃貸+運営」という新たなグループ共同事業の第一弾として、

【The Birthplace --Creative Dimensions--】はオープン致します。

今後も当社の所有する物件において、その場所の特性やニーズにあった“場”の提供を行ってまいります。



8F:Birth Aoyama

 **The Birthplace** Creative Dimensions

**Birth Aoyama & Botany**

コンセプトの異なる2つのフロア+屋上を持ち、プロ向けのスチール&ムービー撮影や展示、イベントスペースとして利用いただけます。

詳細は、下記HPをご覧ください。

<http://www.birthaoyama.jp/>



The Birthplace --Creative Dimensions-- たったひとつの発祥地

T O K Y O から始まる物語 世界へのプレゼント

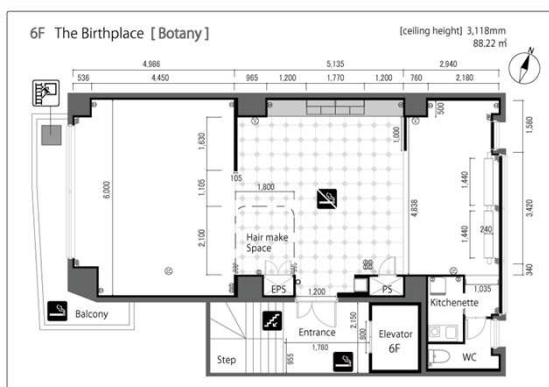
新しい都会のスタジオのあり方＝撮影スタジオという概念ではなく、  
「クリエイターたちが集い、出会い、語らうことで  
新しい物語が生まれ続けている時間と空間。」

世界に通用する作品がその時代に生まれた場所であり、  
多くのアーティストがいつも集まり語っていた空間である。

## FLOOR MAP

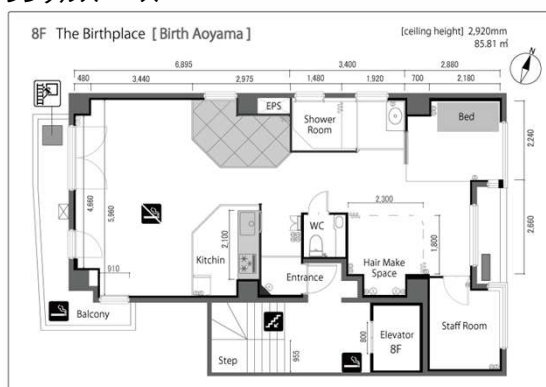
### The Birthplace [Botany] 6F

植物をテーマにしたギャラリースタイルのレンタルスペース



### The Birthplace [Birth Aoyama] 8F

白を基調とした大人ボヘミアンなハウススタジオスタイルの  
レンタルスペース



## PRICE

ご予約・お問い合わせはHPから <http://www.birthaoyama.jp/>

### 【 撮影 】

スチール ￥17,000/h (税別) 最低利用時間 4時間～  
ムービー ￥23,000/h (税別) 最低利用時間 3時間～  
通常営業時間 9:00～20:00  
夜間～早朝利用 20:00～9:00 までは料金20%UP

### 【 イベント・展示 】

1フロア 1日 ￥120,000 (税別)  
2フロア 1日 ￥200,000 (税別)  
基本利用時間 10:00～20:00  
＊時間外は1時間あたり ￥5,000 (税別) を加算

### 【 夜間帯のみの特別料金 】 ワークショップ・ミーティング小規模なパーティーなどのご利用にオススメ！

7日前～2日前までのご予約料金 ￥10,000/h (税別) 最低利用時間3時間～  
前日～当日の予約料金 ￥5,000/h (税別) 最低利用時間3時間～  
基本利用時間 20:00～0:00 ＊時間外利用はご相談下さいませ。

※公序良俗に反する撮影・イベント等はお断りしております。

## ACCESS



〒150-0002  
東京都渋谷区渋谷2-2-2  
青山LUKE BUILDING  
6F Botany  
8F Birth Aoyama

銀座線・千代田線・半蔵門線【表参道駅】  
B1 出口から、渋谷方面に歩いて約5分

### 株式会社インテリックス <http://www.intellex.co.jp>

【代表取締役】 代表取締役社長 山本卓也  
【本社所在地】 東京都渋谷区渋谷2-12-19  
【事業所】 札幌店、仙台店、横浜店、名古屋店、大阪店、福岡店  
【上場取引所】 東京証券取引所第一部 (コード8940)  
【主な事業内容】 中古マンション再生流通事業、その他不動産事業

【資本金】 22億9百円  
【設立】 1995年7月