

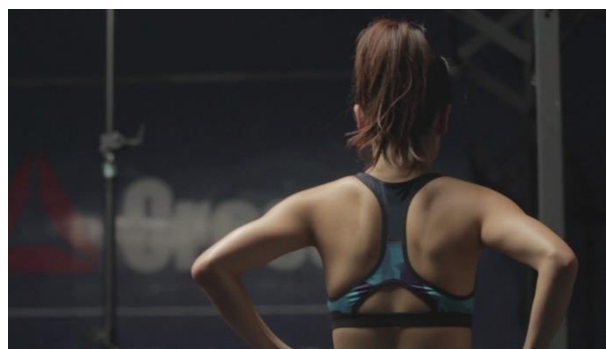
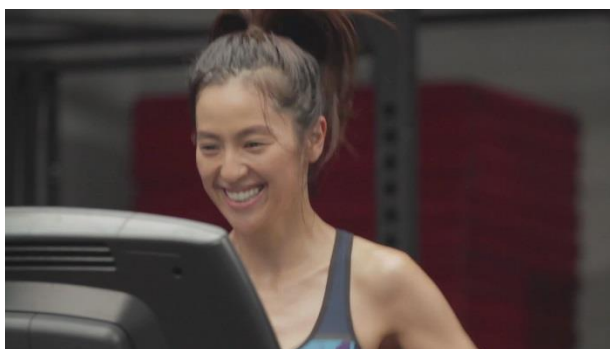
平成 28 年 9 月 22 日
株式会社エービーシー・マート

PRESS RELEASE

ABC-MART

ABC-MART 『Reebok ZBELLE』 新 TV-CM

2016 年 9 月 22 日（木）から全国にてオンエア開始



株式会社エービーシー・マート（本社：東京都渋谷区、代表取締役社長：野口実）は、「Reebok ZBELLE（リーボック ジーベル）」の新 TV-CM（15 秒）を 2016 年 9 月 22 日（木）から全国一斉にオンエアを開始します。

今回の CM はリーボックのブランドアンバサダーを務める女優・モデルの中村アンさんを起用しました。

新 TV-CM（15 秒）動画：<https://youtu.be/1dxW40fLghI>

リリースに関するお問い合わせ

ABC-MART 販売促進部 広報チーム
TEL:03-3476-5693 FAX:03-3476-5682
担当 三木：e.miki@abc-mart.co.jp
坂井：daiki.sakai@abc-mart.co.jp
<http://www.abc-mart.net>

◆CMメイキングストーリー

「Reebok ZBELLE」(15秒)

今回のCMでメインとなる中村アンさんがクロスフィットトレーニングに挑むシーン。アップテンポなBGMとともに200mダッシュがスタート。約14キロのダンベルを持ち上げながらのスクワットのシーンでは「1分30秒はさすがに無理ですよ！（笑）」とCM撮影とは思えないほどのトレーニングプログラムに驚きながらも終始真剣な表情でトレーニングに取り組んでいる姿に注目です。



◆CM概要

タイトル : ABC-MART「Reebok ZBELLE」(15秒)
広告主 : 株式会社エービーシー・マート
撮影時期 : 2016年8月中旬
放送開始日 : 2016年9月22日(木)から
放送地域 : 全国一斉放送



◆「Reebok ZBELLE」について

商品名：【Reebok ZBELLE W】

価格：7,900円(税別)

女性用：Reebok ZBELLE

品番：AR0316, AR0311, BD3688

サイズ：22.5～25.5

カラー展開：ASTRIDDST/PUR(AR0316)

BLK/WHT/BERRY(AR0311)

NAVY/WHT/SLV(BD3688)



柔軟性と軽量性に優れたウィメンズ限定ランニングシューズモデル。踵から中足部を包み込むように配置されたナノストレッチと呼ばれる人工材パーツがサポート性とフィット性を提供。ソールには軽量でクッション性の高い素材を採用。前足部は屈曲性に優れ、素足感を味わえる。トレンドを加味したシンプルなデザインとカラーリングのこのモデルはこれからランニングやトレーニングを始める女性におすすめの1足。

全国のABC-MARTで発売中

(店舗によりお取り扱い商品が異なります。)

◆出演者プロフィール

中村 アン / なかむら あん

生年月日：1987 年 9 月 17 日 出身地：東京都 血液型：AB 型

2015 年よりグローバル フィットネスブランド「リーボック」のブランドアンバサダーを務める。

Official site

<http://talent.platinumproduction.jp/nakamuraanne>

Official Blog

<http://ameblo.jp/nakamura-anne/>

