

《報道関係者各位》

HOUSE-ZOO(株)のペットと暮らすシェアハウス「HOUSE-ZOO」シリーズ12棟目

国立市に「犬・猫好きが集まる」

新築シェアハウス誕生！！

11/27（日）

内覧会開催！

「HOUSE-ZOO」は、ペットと暮らすために設計されたシェアハウスです。大型家電や家具、広いリビング、贅沢なシステムキッチン、豪華な洗面所やお風呂を完備したワンランク上の上質空間をご用意しています。今回、JR南武線/矢川駅に1棟丸ごと犬・猫好きが集まるシェアハウス「HOUSE-ZOO国立」が誕生しました。オープンを記念して、内覧会を開催いたします。

❖ 開催概要

日時：11月27日（日） 時間：10:00～16:00

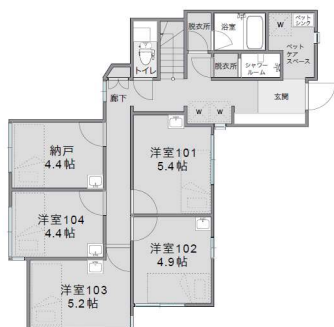
＊駐車場はございませんので公共の交通機関にてお願いします。



犬・猫好きが集まる「HOUSE-ZOO国立」2016年11月27日（日）内覧開催！



1F



2F

JR 南武線
「矢川」駅 徒歩 **2** 分

投資シェアハウスプラン

建物構造	木造 2 階建て
総戸数	全 10 室

物件情報

所在地	東京都国立市市谷 6721-2,6721-5		
沿線交通	JR 南武線「矢川」駅 徒歩 2 分		
建物構造	木造	階数	2 階建て
築年月	2016年10月 完成予定（新築）	建物面積	134.38 m ² (40.65 坪)
土地面積	112.48 m ² (34.03 坪)	土地権利	所有権
地目	宅地	建ぺい率	60%
容積率	300%	都市計画	市街化地域
用途地域	第 1 種住居地域		
公法制限	準防火地域・第 3 種高度地区 日影規制 5-3h 測定面高さ 4m		
引渡し	2016 年 10 月引渡予定		
注意事項	※図面と現況が違う場合は、 現況優先とさせていただきます。		

【本リリースに関するお問い合わせ】HOUSE-ZOO株式会社 担当：田中・伊藤
 TEL 03-3770-2428 FAX 03-3770-2429
 E-mail: info@house-zoo.com HP: http://www.house-zoo.com