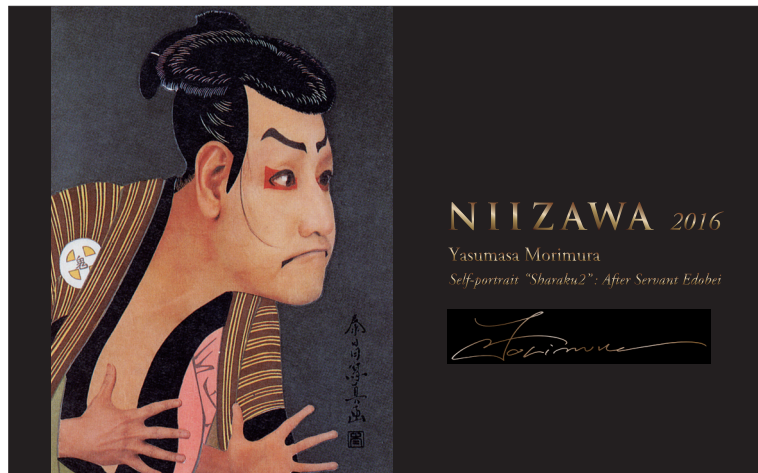


最高級日本酒とアートがコラボレーション 「NIIZAWA」と「NIIZAWA KIZASHI」 2016 年のアーティスト発表 & 発売開始！！



「NIIZAWA」ラベル作品 : 森村泰昌 「奴江戸兵衛」としての私 制作年: 1996 年

ARTLOGUE(一般社団法人 WORLD ART DIALOGUE(大阪・CEO 鈴木大輔))は、2016 年 12 月 15 日(木)、株式会社 新澤醸造店(宮城・代表取締役兼杜氏 新澤巖夫)と共催する「NIIZAWA Prize by ARTLOGUE」によって選ばれたアーティストが描いたラベルの最高級日本酒「NIIZAWA」と「NIIZAWA KIZASHI」の発売を開始します。

この賞は世界トップレベルのアーティストに大賞を、新進気鋭のアーティストには兆し賞を贈呈し、その方々の提案するラベル用デザインを、その年生産する二種類の日本酒の瓶に採用するものです。

GRAND PRIZE 森村泰昌

ラベル作品: 「奴江戸兵衛」としての私 1996 年

KIZASHI PRIZE 岩崎貴宏

ラベル作品: リフレクション・モデル 2001 年

なお、「NIIZAWA」と「NIIZAWA KIZASHI」は、株式会社 新澤醸造店の製造する7%まで精米した最高級酒です。このプロジェクトによって、優れた現代アーティストの顕彰を行い、その一方で日本酒という日本の伝統的な文化遺産の価値を世界に発信し、これを振興していく、極めてユニークな試みです。

また、「NIIZAWA」と「NIIZAWA KIZASHI」の売上の一部は、文化芸術の振興に寄与する活動に使わせて頂きます。つきましては、日本の伝統文化と現代文化の国際的な振興とというユニークな試みの趣旨を御理解いただき、周知のご協力賜りますようお願い申し上げます。

NIIZAWA SAKE STORE サイト <http://www.niizawa-sake.jp/>

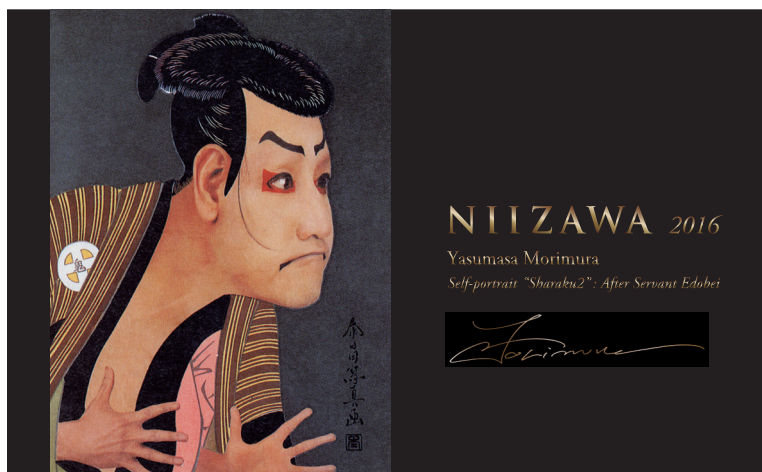
本件に関するお問い合わせ

ARTLOGUE(一般社団法人 WORLD ART DIALOGUE) 担当: 鈴木

住所: 531-0071 大阪府大阪市北区中津 3-25-2 北梅田パークレジデンス 302

Mail: press@artlogue.org Tel: 06-6147-6977 Fax: 020-4665-9667

2016「NIIZAWA Prize by ARTLOGUE」受賞者



「NIIZAWA」ラベル作品名：「奴江戸兵衛」としての私

制作年：1996年

GRAND PRIZE

森村泰昌

「作家略歴」

森村泰昌（もりむらやすまさ） 美術家

京都市立芸術大学卒業、専攻科修了。一貫して「自画像的表現」をテーマに写真作品を作り続ける。美術史上の名画をテーマにした美術史シリーズ、自らが映画女優に扮する女優シリーズ、20世紀の歴史をテーマとしたレクイエムシリーズなどを手がける。

2014年には、＜ヨコハマトリエンナーレ 2014＞の芸術監督を務める。2016年、大阪の国立国際美術館にて、個展＜「わたし」が「私」と出会うとき―自画像の美術史―＞を開催した。2017年に、モスクワのプーシキン美術館での個展が予定されている。

近著に、＜たいせつなわすれもの＞（2014 平凡社）、＜美術、応答せよ＞（2014 筑摩書房）、＜自画像の告白＞（2016 筑摩書房）など。

2007年、芸術選奨文部科学大臣賞。2011年、毎日芸術賞。

2011年秋の紫綬褒章を受章する。



「NIIZAWA KIZASHI」ラベル作品名：リフレクション・モデル

制作年：2001年

KIZASHI PRIZE

岩崎貴宏

「作家略歴」

岩崎貴宏（いわさきたかひろ）1975年広島県生まれ、広島県在住。広島市立大学芸術学研究科博士課程修了。エジンバラ・カレッジ・オブ・アート大学院修了。2015年、ニューヨークのアジアソサイエティにて個展、同年、黒部市美術館と小山市立車屋美術館で個展を開催。第10回リヨン・ビエンナーレ（2009年）、ヨコハマトリエンナーレ（2011年）、第7回アジア・パシフィック・トリエンナーレ（2012年）、2013 アジアン・アート・ビエンナーレ（国立台湾美術館）、第8回深圳彫刻ビエンナーレ（2014年）などの国際展、「六本木クロッシング 2007 未来への脈動」（森美術館、東京、2007年）、「日常の喜び」（水戸芸術館現代美術センター、水戸、2008年）、「trans×form - かたちをこえる」（国際芸術センター青森、青森、2013年）、「日産アートアワード 2015」（BankART Studio NYK、横浜、2015年）などのグループ展への参加多数。

来年、第57回ヴェネチア・ビエンナーレ国際美術展（2017年）日本館展作家に選出される。

【販売価格】

NIIZAWA 2016	720ml	60,000円	税別
NIIZAWA KIZASHI 2016	720ml	40,000円	税別

【NIIZAWA SAKE STORE 販売開始】

2016年12月15日

【選定委員会】

選定委員長：南條史生（森美術館館長）

選定委員：建畠 哲（全国美術館会議会長、多摩美術大学学長、埼玉県立近代美術館館長）

【主催】

ARTLOGUE（一般社団法人 WORLD ART DIALOGUE）

株式会社 新澤醸造店

アートで社会に対話と潤いを与えるソーシャルアートメディア。

ARTLOGUE の紹介

アートローグ

ARTLOGUE の前身「キュレーターズ・ティービー CURATORS TV プロジェクト」は、美術館、アート施設などで行われているギャラリートーク(作品解説)映像を一次資料(リソース)とし、それを大量収集、保存した上で、インターネットを通して配信することにより、アートへのアクセシビリティの向上、理解の促進、アートに対する地域間や身体的格差の是正を目標としたプロジェクトです。CURATORSTV プロジェクトは、2010 年大阪市立大学都市研究プラザにおけるグローバルCOE「社会的包摂と文化創造に向けた都市の再構築」の一環として始まり、2 年間の準備期間と 1 年間の実施を経て、2013 年 4 月に一般社団法人 WORLD ART DIALOGUE (ARTLOGUE) を設立いたしました。学術研究上の共有リソース構築に加え、市民へのサービスを含む社会性の高い事業へと練り上げてゆくことを視野に入れ、必要に応じ、大学内での事業、社会での事業という形に切り分けながら、社会的インフラとしてアクセシビリティの高いコミュニティを形成することが目的です。

また、経済不況の中、余暇市場の大幅な縮小や税収の減少、日本人の美術鑑賞時間の減少などもあり、アートに対する縮小圧力は日に日に高まって来ています。しかしその一方で、アートへの潜在的なニーズが高まっているというデータも発表されており、アート業界がニーズを汲み取れてない現状も見えています。私たち ARTLOGUE は、アートへのニーズを少しでも汲み取り、一人でも多くの市民がアートに接する機会を得て、アートを楽しむきっかけをつくるために、IT などを用いた新サービスを開発を行っております。

ARTLOGUE は、文化芸術やクリエイティブ(以下アート)の普及と振興に関する活動を行い、もって世界平和の推進に寄与することを目的とし、次の事業を行います。

○ 国内外のアート情報の収集・発信 ○ アートに関するクリエイティブの企画及び普及 ○ アートイベントの企画及び運営 ○ アーティストのプロデュース及び派遣 ○ その他、当法人の目的を達成するために必要な事業 ○ グラフィックデザイン ○ サイト制作 ○ オウンドメディア制作 ○ アプリ開発 ○ コンサルティング

ARTLOGUE 理事

中川真 (大阪市立大学 教授) 総括

鈴木大輔 (アートイノベーター) CEO・編集長

加須屋明子 (京都市立芸術大学 教授) 企画

洛西一周 (Nota Inc. 代表) WEB ディレクター・CURATORS TV 開発リーダー

山本祐輔 (京都大学 研究プロデューサー) WEB エンジニア

芝田江梨 (大阪市立大学文学研究科都市文化研究センター研究員) 企画

石原淳也 (つくる社CEO/CoderDojo) WEB ディレクター・MoPA (Museum of Public Art) 開発リーダー

アートで社会に対話と潤いを与えるソーシャルアートメディア。

ARTLOGUE アートローグ 運営サービス

アートで社会に対話と潤いを与えるソーシャルアートメディア。

ARTLOGUE アートローグ

ARTLOGUE(アートローグ)は、アートで社会に対話と潤いを与えるソーシャルアートメディアです。コラムやニュース、フォトレポートなど様々なアートに関する情報を発信します。ARTLOGUEはみんなで育てるサイトです。リリースやネタ、ライターなども随時募集しています。

<http://www.artlogue.org/>

Life Innovated by Art CuratorsTV

CURATORS TV は、ギャラリートークのアーカイブ・インターネット配信サイトです。アートを社会により浸透させるためのプロジェクトの一つです。社会包摂の観点からアクセシビリティの向上と、アーツマネジメント教育のためのリソースとして活用されます。

<http://www.curatorstv.com/>



MoPA (Museum of Public Art) は、世界中のパブリックアートを集合知型でアーカイブするプロジェクトです。世界中の誰でも、アカウントを作れば登録すればパブリックアートを登録出来ます。

<http://www.mopa.jp.net/>

NIIZAWA PRIZE BY ARTLOGUE

NIIZAWA Prize by ARTLOGUE は、世界トップレベルのアーティストに大賞を、新進気鋭のアーティストには兆し賞を贈呈し、その方々の提案するラベル用デザインを、その年生産する二種類の日本酒の瓶に採用するものです。

<http://www.niizawa-sake.jp/>

WIKIPEDIAARTS ウィキペディア アーツ

Wikipedia ARTS(ウィキペディア アーツ)は、市民がみんなで地域のARTS(文化芸術)について調べて、Wikipediaの記事にまとめ、情報提供するプロジェクトです。

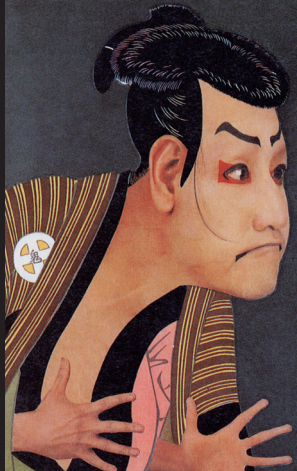
<https://artlogue.doorkeeper.jp/events/27728>

本件に関するお問い合わせ

ARTLOGUE(一般社団法人 WORLD ART DIALOGUE) 担当: 鈴木

住所 531-0071 大阪府大阪市北区中津3-25-2 北梅田パークレジデンス302

メール press@artlogue.org 電話 06-6147-6977



余
の
自
像
二
〇
一
六
年
夏
月
画

NIIZAWA 2016

Yasumasa Morimura

Self-portrait "Sharaku2": After Servant Edobei

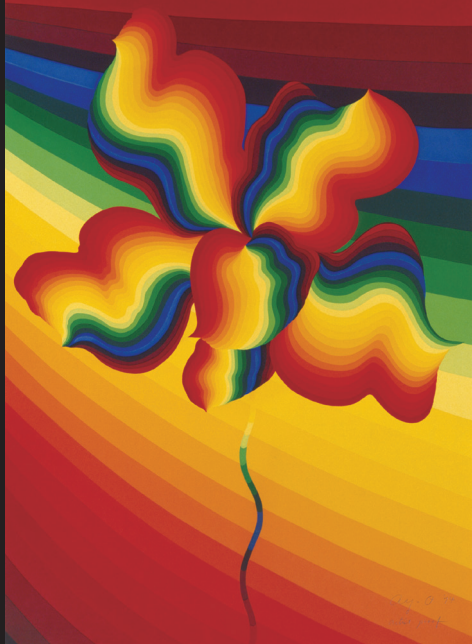
Yasumasa Morimura



NIIZAWA
KIZASHI 2016

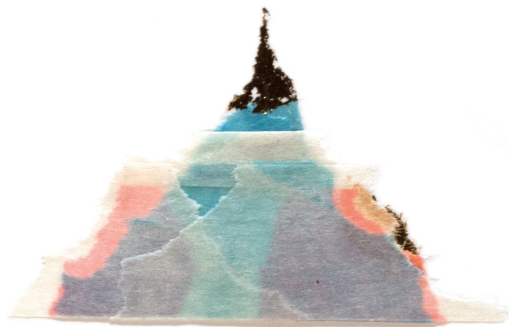
Takahiro Iwasaki *Reflection Model*

山崎 貴志



NIIZAWA 2015

AY-O *Night flower*



NIIZAWA
KIZASHI 2015

Tetsuro Kano *Untitled drawing*

NIIZAWA 2016

NIIZAWA
KIZASHI *2016*